

平成30年 第1回定例市議会

平成30年度 一般会計予算説明資料

大阪府藤井寺市

目 次

第1	財政規模比較表	3頁
第2	歳入予算額対前年度比較	4頁
第3	歳出予算額目的別対前年度比較	8頁
第4	性質別経費の状況	10頁
第5	款別の性質別経費の状況	14頁
第6	主たる各課等の予算内容	15頁
第7	広域行政（組合）による分担金調	24頁
第8	地方消費税引上げ分の使途について	24頁
第9	補助金調	25頁

第1 財政規模比較表

(単位：千円、%)

会 計 名	30年度予算額	29年度予算額	比 較	
			増減額	増減率
一 般 会 計 (A)	23,300,000	23,949,000	-649,000	-2.7
駐 車 場 特 別 会 計	43,754	39,750	4,004	10.1
国 民 健 康 保 険 特 別 会 計	7,702,364	9,096,000	-1,393,636	-15.3
後 期 高 齢 者 医 療 特 別 会 計	946,134	919,099	27,035	2.9
介 護 保 険 特 別 会 計	6,113,493	5,691,722	421,771	7.4
公 共 下 水 道 事 業 特 別 会 計	4,103,895	4,033,935	69,960	1.7
小 計 (B)	18,909,640	19,780,506	-870,866	-4.4
合 計 (C)	42,209,640	43,729,506	-1,519,866	-3.5
(A) + (B)				
水 道 事 業 会 計 (注)	2,366,005	2,903,750	-537,745	-18.5
病 院 事 業 会 計 (注)	2,980,747	3,011,205	-30,458	-1.0
小 計 (D)	5,346,752	5,914,955	-568,203	-9.6
総 合 計 (C) + (D)	47,556,392	49,644,461	-2,088,069	-4.2
企 業 会 計				

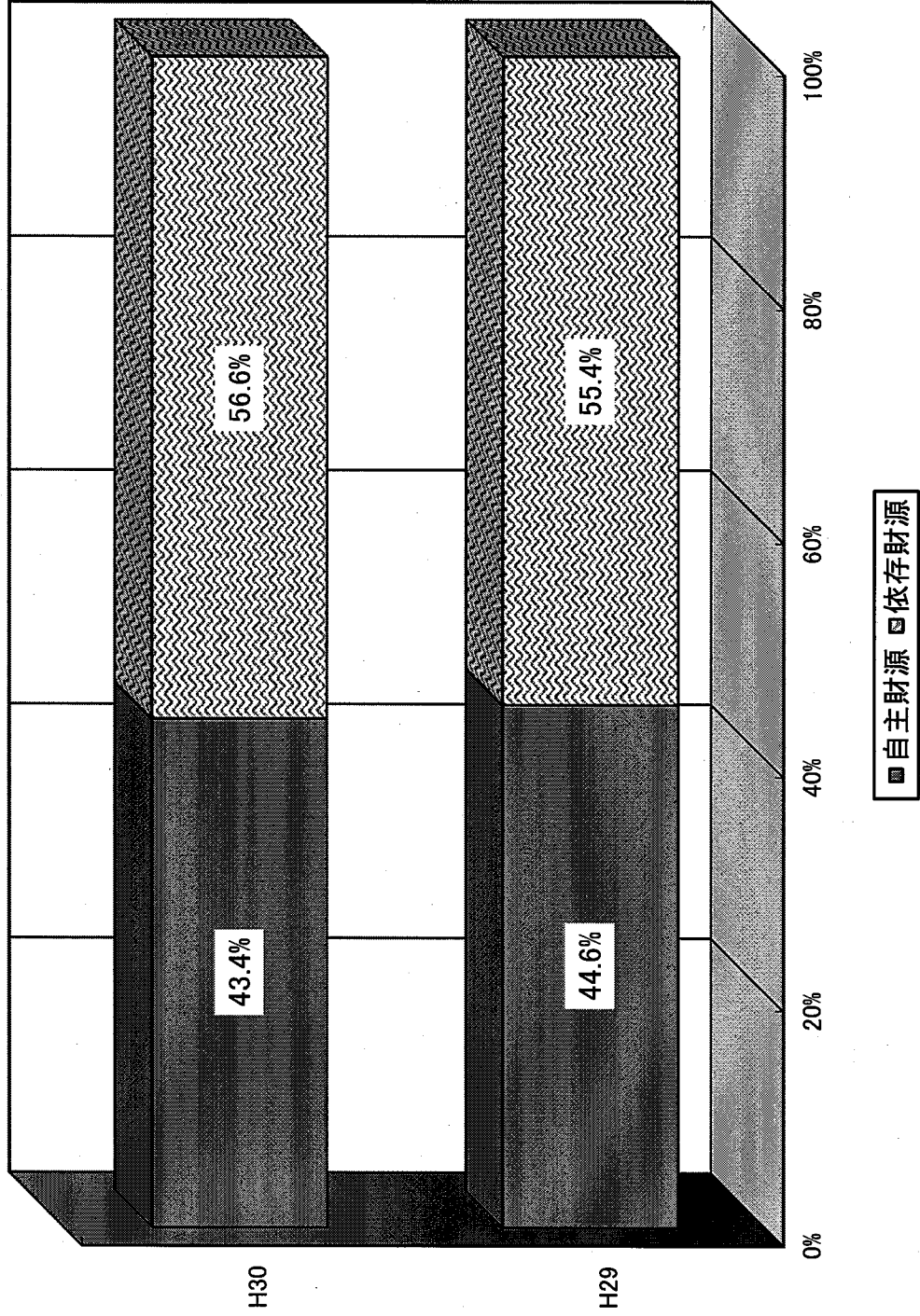
(注) 企業会計の金額は、収益的支出及び資本的支出の合計額をもって予算額とする。

第2 歳入予算額対前年度比較

(○印=自主財源) (単位:千円、%)

款	30 年 度		29 年 度		比 較	
	予 算 額	構 成 比	予 算 額	構 成 比	増 減 額	増 減 率
○ 1. 市 税	7,940,379	34.1	7,876,225	32.9	64,154	0.8
2. 地 方 譲 与 税	105,126	0.4	102,427	0.4	2,699	2.6
3. 利 子 割 交 付 金	20,042	0.1	20,290	0.1	-248	-1.2
4. 配 当 割 交 付 金	64,532	0.3	35,620	0.2	28,912	81.2
5. 株 式 等 譲 渡 所 得 割 交 付 金	64,817	0.3	27,375	0.1	37,442	136.8
6. 地 方 消 費 税 交 付 金	1,084,641	4.7	1,039,473	4.3	45,168	4.3
7. 自 動 車 取 得 税 交 付 金	53,234	0.2	50,548	0.2	2,686	5.3
8. 地 方 特 例 交 付 金	59,792	0.3	51,412	0.2	8,380	16.3
9. 地 方 交 付 税	4,256,876	18.3	4,026,686	16.8	230,190	5.7
10. 交 通 安 全 対 策 特 別 交 付 金	10,000	0.0	10,000	0.0	0	0.0
○ 11. 分 担 金 及 び 負 担 金	276,602	1.2	297,059	1.2	-20,457	-6.9
○ 12. 使 用 料 及 び 手 数 料	308,552	1.3	302,346	1.3	6,206	2.1
13. 国 庫 支 出 金	4,339,091	18.6	4,569,277	19.1	-230,186	-5.0
14. 府 支 出 金	1,624,992	7.0	1,547,345	6.5	77,647	5.0
○ 15. 財 産 収 入	8,560	0.0	5,177	0.0	3,383	65.3
○ 16. 寄 附 金	20,000	0.1	20,000	0.1	0	0.0
○ 17. 繰 入 金	756,877	3.2	1,197,877	5.0	-441,000	-36.8
○ 18. 繰 越 金	1	0.0	1	0.0	0	0.0
○ 19. 諸 収 入	820,686	3.5	977,462	4.1	-156,776	-16.0
20. 市 債 償	1,485,200	6.4	1,792,400	7.5	-307,200	-17.1
歳 入 合 計	23,300,000	100.0	23,949,000	100.0	-649,000	-2.7
○自主財源	10,131,657	43.4	10,676,147	44.6	-544,490	-5.1
依存財源	13,168,343	56.6	13,272,853	55.4	-104,510	-0.8

歳入構成対比

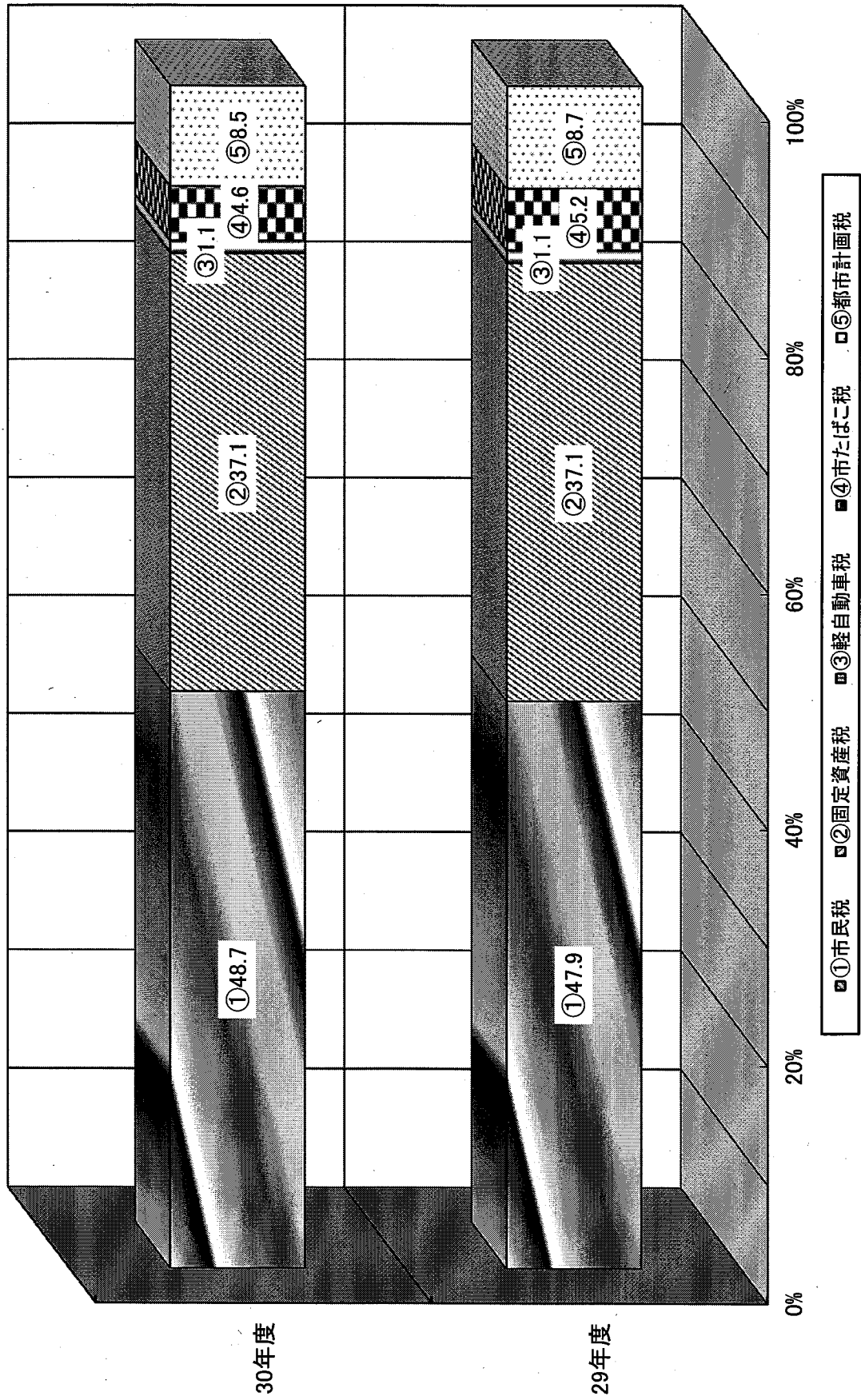


(1) 市税予算額の状況

(単位：千円、%)

税目	区分	30年度		29年度		比較	
		予算額	構成比	予算額	構成比	増減額	増減率
市	市民税	3,863,918	48.7	3,775,140	47.9	88,778	2.4
	個人	3,418,702	43.1	3,323,225	42.2	95,477	2.9
	法人	445,216	5.6	451,915	5.7	-6,699	-1.5
固定資産	資産税	2,944,613	37.1	2,919,385	37.1	25,228	0.9
	純固定	2,912,627	36.7	2,887,641	36.7	24,986	0.9
	交付金	31,986	0.4	31,744	0.4	242	0.8
軽自動車	車税	89,947	1.1	89,336	1.1	611	0.7
市	たばこ	366,607	4.6	406,395	5.2	-39,788	-9.8
都	市計画	675,294	8.5	685,969	8.7	-10,675	-1.6
	計	7,940,379	100.0	7,876,225	100.0	64,154	0.8

市税の構成比

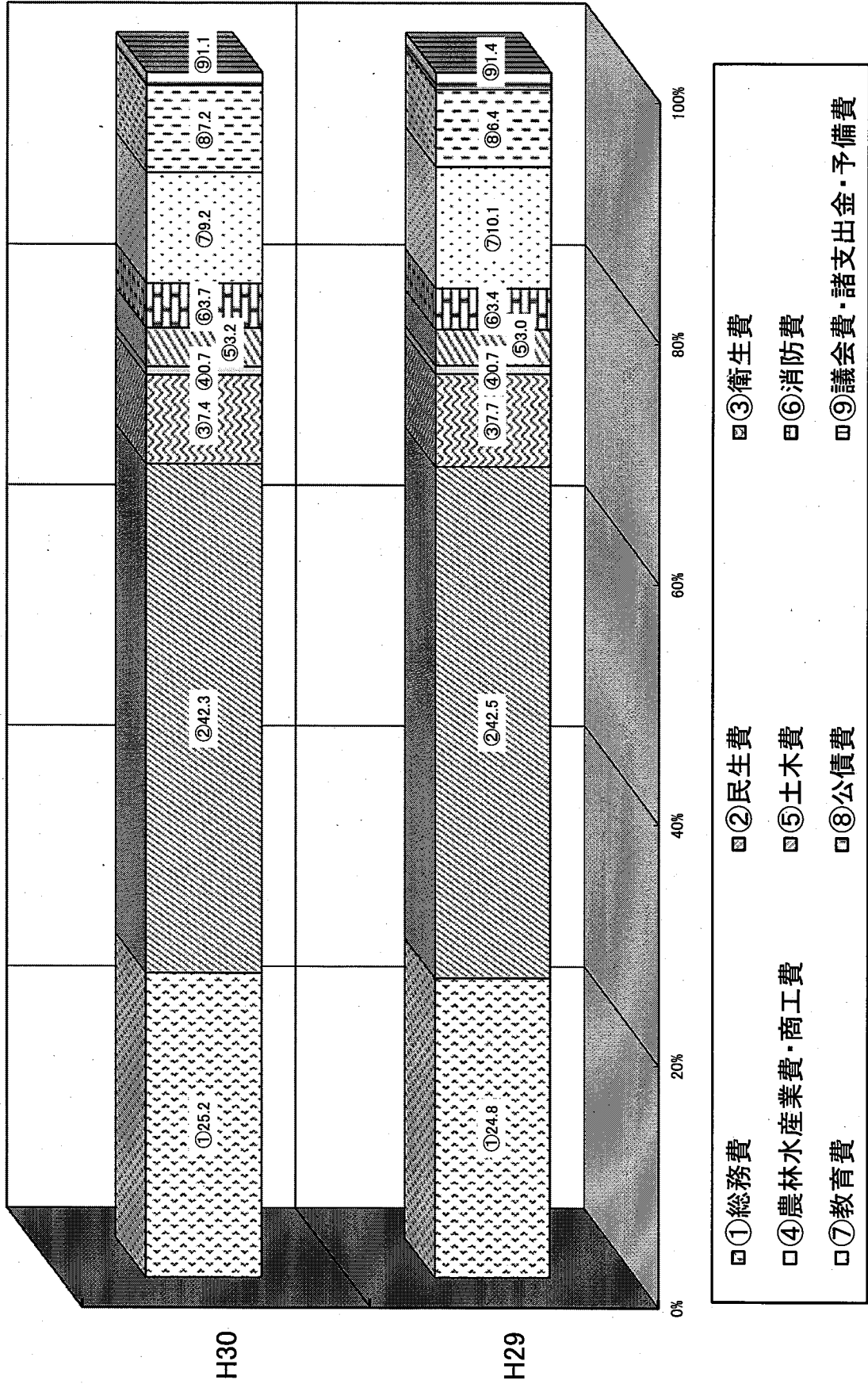


第3 歳出予算額目的別対前年度比較

(単位：千円、%)

款	30 年 度		29 年 度		比	
	予 算 額	構 成 比	予 算 額	構 成 比	増 減 額	増 減 率
1. 議 会 費	209,014	0.9	210,357	0.9	-1,343	-0.6
2. 総 務 費	5,868,199	25.2	5,935,319	24.8	-67,120	-1.1
3. 民 生 費	9,859,933	42.3	10,170,608	42.5	-310,675	-3.1
4. 衛 生 費	1,726,718	7.4	1,857,335	7.7	-130,617	-7.0
5. 農 林 水 産 業 費	36,684	0.2	38,225	0.2	-1,541	-4.0
6. 商 工 費	126,017	0.5	114,386	0.5	11,631	10.2
7. 土 木 費	733,913	3.2	714,321	3.0	19,592	2.7
8. 消 防 費	868,138	3.7	822,481	3.4	45,657	5.6
9. 教 育 費	2,140,483	9.2	2,431,271	10.1	-290,788	-12.0
10. 公 債 費	1,682,445	7.2	1,542,339	6.4	140,106	9.1
11. 諸 支 出 金	28,456	0.1	92,358	0.4	-63,902	-69.2
12. 予 備 費	20,000	0.1	20,000	0.1	0	0.0
歳 出 合 計	23,300,000	100.0	23,949,000	100.0	-649,000	-2.7

歳出（目的別）構成比

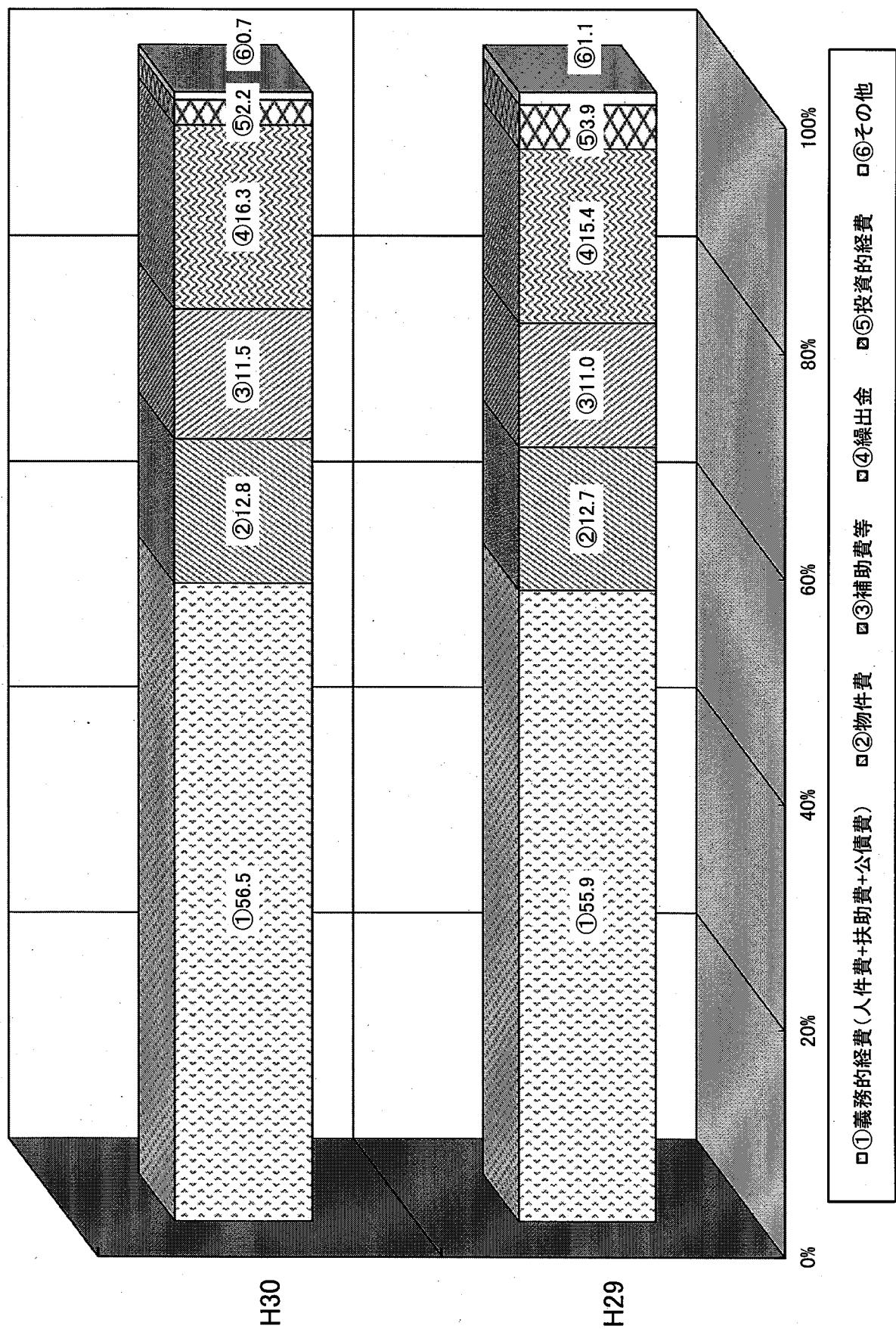


第4 性質別経費の状況

(単位：千円、%)

性質別	30年度		29年度		比較	
	予算額	構成比	予算額	構成比	増減額	増減率
1. 人件費	4,352,285	18.7	4,363,125	18.2	-10,840	-0.2
2. 扶助費	7,124,451	30.6	7,482,851	31.2	-358,400	-4.8
3. 公債費	1,682,445	7.2	1,542,339	6.5	140,106	9.1
義務的経費(1+2+3)	13,159,181	56.5	13,388,315	55.9	-229,134	-1.7
4. 物件費	2,988,451	12.8	3,042,428	12.7	-53,977	-1.8
5. 維持補修費	112,573	0.5	146,640	0.6	-34,067	-23.2
6. 補助費等	2,685,077	11.5	2,631,788	11.0	53,289	2.0
7. 繰出金	3,805,698	16.3	3,691,075	15.4	114,623	3.1
8. 投資的経費	499,964	2.2	935,796	3.9	-435,832	-46.6
9. その他	49,056	0.2	112,958	0.5	-63,902	-56.6
歳出合計	23,300,000	100.0	23,949,000	100.0	-649,000	-2.7

歳出 (性質別) 構成比

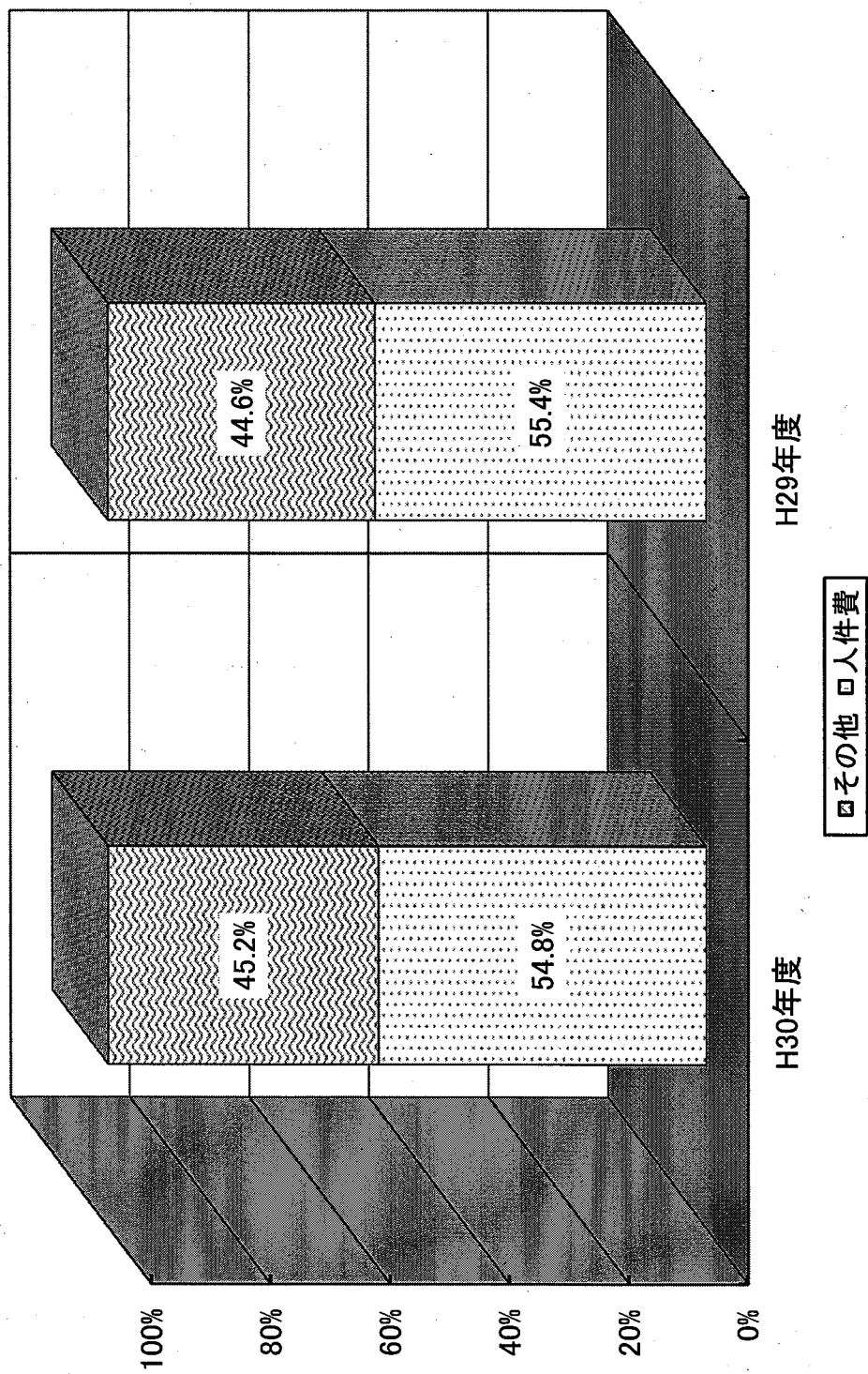


(1) 市税に占める人件費等の状況

(単位：千円、%)

区 分	30 年 度 予 算 額	29 年 度 算 額	増 減 額
(1) 市 税	7,940,379	7,876,225	64,154
(2) 地 方 交 付 税	4,256,876	4,026,686	230,190
(3) 利 子 割 交 付 金	20,042	20,290	-248
(4) 地 方 消 費 税 交 付 金	1,084,641	1,039,473	45,168
(5) 計 (1~4)	13,301,938	12,962,674	339,264
(6) 人 件 費	4,352,285	4,363,125	-10,840
(7) 扶 助 費	7,124,451	7,482,851	-358,400
(8) 公 債 費	1,682,445	1,542,339	140,106
義 務 的 経 費			
(9) 計 (6~8)	13,159,181	13,388,315	-229,134
市税に占める人件費の割合 (6) ÷ (1) × 100%	54.8	55.4	—

市税に占める人件費の割合



第5 款別の性質別経費の状況

(上段30年度)
(下段29年度)

(単位：千円)

款	性質別	義務的経費				物件費	維持補修費	補助費等	繰出金	投資的経費	その他	合計
		人件費	扶助費	公債費	小計							
1. 議会費		195,418	360		195,778	7,424		5,812				209,014
		196,516	360		196,876	7,669		5,812				210,357
2. 総務費		1,453,777	7,860		1,461,637	870,116	14,094	303,325	3,142,037	76,390	600	5,868,199
		1,471,320	6,395		1,477,715	878,709	29,946	312,989	3,027,269	208,091	600	5,935,319
3. 民生費		1,364,801	7,022,690		8,387,491	417,652	6,800	361,618	663,661	22,711		9,859,933
		1,369,027	7,383,294		8,752,321	409,702	15,140	303,951	663,806	25,688		10,170,608
4. 衛生費		287,683	4,786		292,469	730,476	5,800	697,973				1,726,718
		291,057	5,091		296,148	768,350	4,611	788,226				1,857,335
5. 農林水産業費		29,871	240		30,111	4,494	400	1,679				36,684
		30,914	260		31,174	4,964	400	1,687				38,225
6. 商工費		51,750	120		51,870	43,010		31,137				126,017
		42,401	190		42,591	40,137		31,658				114,386
7. 土木費		281,810	2,675		284,485	178,786	39,839	30,069		200,734		733,913
		272,565	3,000		275,565	172,291	42,391	14,788		209,286		714,321
8. 消費費		8,808			8,808	10,049		849,281				868,138
		8,708			8,708	8,517		805,256				822,481
9. 教育費		678,367	85,720		764,087	726,444	45,640	404,183		200,129		2,140,483
		680,617	84,261		764,878	752,089	54,152	367,421		492,731		2,431,271
10. 公債費				1,682,445	1,682,445							1,682,445
				1,542,339	1,542,339							1,542,339
11. 諸支出金											28,456	28,456
											92,358	92,358
12. 予備費											20,000	20,000
											20,000	20,000
合計		4,352,285	7,124,451	1,682,445	13,159,181	2,988,451	112,573	2,685,077	3,805,698	499,964	49,056	23,300,000
		4,363,125	7,482,851	1,542,339	13,388,315	3,042,428	146,640	2,631,788	3,691,075	935,796	112,958	23,949,000

第6 主たる各課等の予算内容

※下線部については、新規事業

【 危機管理室 】 危機管理室

- 災害時の応急対策
- 災害用備蓄物資の充実及び資機材の維持管理
- 三市合同総合防災フェアの合同開催
- 自主防災組織の育成及び活動支援
- 防災情報充実強化事業の推進
- 全国瞬時警報システム(J-ALERT)新型受信機の整備
- 市防災行政無線の保守・管理
- 消防行政の充実強化
- 消防団活動の推進及び体制の充実
- 消防水利の充実及び維持管理
- 三市消防出初式・表彰式・防災講演会の合同開催
- 水防体制の充実強化

【 総務部 】 総務課

- 本庁舎の長期修繕計画に基づく維持保全事業
・庁舎受電高圧ケーブル更新
- 公用車の維持管理及び安全運行のための事業
- 公共施設循環バス運行业務
- 基幹統計調査(平成30年住宅・土地統計調査)

資産活用課

- 市有財産管理事業
- 用地対策事業
- 公共建築営繕事業
- 公共施設マネジメント推進事業

行財政管理課

- 行財政改革の推進(財政収支改善への取組を含む)

税務課

- 課税客体の的確な把握
- 公平適正な評価
 - ・平成33年度固定資産税(土地)の評価替え及び平成31年度から平成33年度時点修正に係る評価等検討業務委託
 - ・平成31年度固定資産税(土地)の価格修正において活用する標準宅地の時点修正に関する業務委託
 - ・平成30年度地番図修正及び画地図修正等業務委託
- 住民税制度改正対応業務委託
- 特別徴収税額通知書のメールシーラー化に伴うシステム改修業務委託
- 軽自動車税システム改修(グリーン化特例(賦課)の見直し)業務委託
- 伝送による口座振替処理改修業務
- 地方税共通納税システム対応に伴うシステム改修
- 特別徴収電子媒体処理事業
- 大阪府域地方税徴収機構負担金

契約検査課

- 物品購入事務
- 各種契約及び検査検収事務

【政策企画部】
政策推進課

- 総合計画、総合戦略(地方創生)の推進
- 他自治体等との連携推進
- ネットワークシステム運用管理業務
 - ・住民情報系システム
 - ・庁内事務系、総合行政ネットワーク等システム

秘書広報課

- 市民表彰・感謝状贈呈式の実施
- 公賓の接遇及び儀典
- 広報「ふじいでら」の発行
- 市ホームページ運用管理業務

人事課

- 人事管理・給与計算業務
- 職員研修の実施
 - ・市独自研修
 - ・中部都市職員研修協議会共同研修
 - ・派遣研修
- 職員福利厚生事業の実施
 - ・職員健康診断事業
 - ・その他職員福利厚生事業

魅力創生課

- 観光振興事業
- 観光協会支援事業
- まちなか観光創造活動支援事業
- 商工業振興事業
- 商工会支援事業
- 中小企業振興事業
- 地域就労支援事業
- 雇用・労働対策事業
- 道明寺まちづくり協議会支援事業
- ふるさとまちづくり応援寄附金事業
- 賑わい創造事業
- まちなか創業支援事業
- シティーセールス推進事業

世界遺産登録推進室

- 世界遺産登録推進

【市民生活部】
市民課

- 戸籍及び住民基本台帳業務
- 個人番号カード交付関連事務
- 戸籍総合システム機器保守・使用料
- パスポート(旅券)発給事務(権限移譲事務)
- 火葬業務委託
- 火葬場火葬炉等改修

支所サービス課

- 戸籍及び住民基本台帳業務
- 公金出納業務

協働人權課

- 広聴・相談事業
- 消費者行政の推進
- 国際交流・多文化共生のための事業
- 市民文化活動の推進
- 市民総合会館の管理運営
- 地域自治活動の推進
- 市民協働の推進
- 人権啓発事業
- 人権相談事業
- 男女共同参画推進事業

環境政策課

- 環境調査事業
- 環境啓発事業
- 公害対策事業
- 水道法関連事務
- 防犯対策事業
- 環境衛生事業
- 環境美化推進事業
- 飼犬登録事務
- 放置自転車対策事業
- 市立駐輪場管理事業
- 環境整備事業

清掃課

- リサイクルに伴う分別収集業務
- 家庭系ごみ収集及び運搬委託業務
- し尿汲取り事業
- 死畜処理・転入等の多量ゴミ収集、廃家電リサイクル収集業務
- ゴミ収集日程表の配布
- 水銀廃棄物回収業務

【福祉部】
福祉総務課

- 障害者・児の日常生活と地域生活の総合的な支援
- 身体障害者・児に対する補装具の交付及び修理
- 特別障害者手当等の支給
- 重度障害者等に対する助成
- 難病患者等に対するタクシー基本料金助成
- 手話通訳者等派遣事業、手話教室事業委託の実施
- 成年後見制度利用支援事業
- コミュニティソーシャルワーカー設置事業
- 障害者週間街頭キャンペーン実施
- 福祉会館施設管理運営事業
- ふれあい支援事業

法人指導課

- 社会福祉法人の設立認可等
・地域協議会の運営委託
- 児童福祉施設(保育所、児童館、助産施設、母子生活支援施設)の設置認可等
- 特別養護老人ホーム(定員29人以下)の設置認可等
- 家庭的保育事業等の認可等
- 認可外保育施設からの届出受理等
- 社会福祉事業(老人福祉センター)の開始の届出受理等

生活支援課

- 生活保護法に基づく生活、医療等の扶助及び就労等による自立の支援
- 適正な生活支援業務のための体制強化
- 生活困窮者自立支援法に基づく各種事業
(大阪府生活困窮者等広域就労支援事業への参加)
- 行旅病人・死人の取り扱い

高齢介護課

- 老人福祉センター管理事業
- 社会福祉法人軽減特別対策補助金
- 介護保険利用者負担軽減特別対策扶助
- 金婚記念写真撮影事業
- 介護保険以外の在宅高齢者に対する支援事業
- 老人保護措置事業
- 高齢者生きがい対策事業(老人クラブ補助金)
- 老人鍼灸マッサージ電気治療扶助事業
- 高齢者雇用促進事業(シルバー人材センター事業補助金)

保険年金課

- 老人医療費(一部自己負担額を除く)の助成
- ひとり親家庭の医療費(一部自己負担額を除く)の助成
- 子どもの医療費(入院・通院:一部自己負担額を除く)及び入院時食事療養費の助成
- 未熟児養育医療給付事業(入院治療を要する未熟児に対する医療給付)
- 重度障害者の医療費(一部自己負担額を除く)の助成
- 大阪府後期高齢者医療事業の負担金
- 国民年金の届出等に関する業務

【こども・健康部】
こども政策課

- ふじみ緑地民間保育施設等誘致事業
- 子ども・子育て支援新制度の推進

子育て支援課

- 家庭児童相談
- 児童虐待防止
- 児童手当・児童扶養手当・特別児童扶養手当
- ひとり親家庭等入学祝金の支給
- 母子家庭等相談
- 母子家庭等対策総合支援事業
- 地域子育て支援拠点事業
- ファミリーサポートセンター事業
- カンガルー教室
- 母子生活支援施設・助産施設措置
- 子育て短期支援事業
- 養育支援事業
- ペアレントトレーニング事業
- ひとり親家庭等高等学校卒業程度認定試験合格支援事業
- 産後ヘルパー派遣事業
- 結婚新生活支援事業
- ひとり親家庭等無料法律相談事業
- ひとり親家庭等学習支援事業
- 移動式赤ちゃんの駅事業

保 育 幼 稚 園 課

- 市立保育所の施設管理
- 市立保育所の環境整備
- 市立保育所での保育の実施
- 延長保育事業(保育所)
- 一時保育事業(保育所)
- 民間・他市保育所等への保育の実施委託
- 簡易保育施設事業
- 民間保育所等の補助事業
- 道明寺こども園の施設管理
- 幼稚園の施設管理
- 幼稚園の環境整備
- 幼稚園での保育の実施
- 預かり保育事業(幼稚園)
- 私立幼稚園就園助成
- 子ども子育て新制度施設型給付事業
- 幼稚園耐震補強工事に伴う設計業務

健 康 課

- 健康増進事業
- 母子保健事業
- 予防接種事業
- 休日急病診療所事業
- その他保健事業

【 都 市 整 備 部 】
都 市 計 画 課

- 都市計画に関する経費
- 耐震診断・改修補助事業
- 屋外広告物適正化促進事業補助金
- 景観啓発事業
- 空家等対策事業

ま ち 創 造 課

- 藤井寺駅周辺整備推進事業
- 八尾富田林線沿道まちづくり事業
- まちなみ景観整備事業

農とみどり保全課

- 公園(都市公園、児童遊園、ポケットパーク、緑地)の補修整備及び維持管理
- 城山古墳花菖蒲園・大水川散策道の植栽維持管理
- 津堂草花園維持管理
- 市内各路線の街路樹及び散策公園等の樹木の維持管理
- 緑化推進協議会
 - ・緑化フェスティバルの開催 ・各種展示会の開催
 - ・市の木、市の花の推進 ・緑化啓発、花いっぱい運動、美化活動
 - ・園芸講習会の開催
- 建築物の敷地等における緑化促進
- ふじみ緑地維持管理
- 農業振興事業
- 土地改良推進事業

【農業委員会事務局】

下 水 道 工 務 課

- 農業委員会に関する事務
- 津堂1丁目地区浸水対策事業

道 路 水 路 課

- 交通安全対策事業
 - ・藤井寺市違法駐車等防止条例に伴う交通啓発事業委託
 - ・交通安全施設等補修及び道路反射鏡設置等
 - ・福祉のまちづくり条例に伴う歩道改修事業
 - ・あんしん歩行エリア整備事業
- 道路橋りょう改良事業
 - ・市道舗装道補修工事
 - ・橋梁長寿命化改修事業
 - ・舗装復旧工事
- 藤井寺市道路整備計画策定業務委託
- 市道・里道・橋りょうの管理
 - ・橋梁定期点検業務委託
 - ・道路附属物定期点検業務委託
- 市道・水路等の寄附に伴う測量、登記業務委託
- 街区基準点の管理
- 私道舗装補修業務
- 街路照明灯管理業務
- 市道路肩草刈業務
- 道路・水路等の維持補修業務
- 道路側溝・水路等の浚渫、汚泥収集業務
- 道路上の不法投棄物収集処分業務
- 屋外違法広告物簡易除却
- 河川及び水路の管理
- 下排水管渠の管理
- 市道・水路等の境界明示
- 道路台帳等更新業務委託
- 地籍調査業務
- 自動車臨時運行許可業務

【 市 民 病 院 】

- 訪問看護ステーション事業の実施
- 居宅介護支援事業の実施

<<教育委員会事務局>>

【 教 育 部 】
教 育 総 務 課

- 学校施設改修早期耐震化計画に伴う耐震化事業
- 学校施設等整備実行計画に伴う実施事業
- 小・中学校の施設保守管理業務
- 小・中学校用備品の充実
- 川北地区児童送迎用バス運行
- 要保護・準要保護児童生徒の就学援助事業
- 特別支援教育就学奨励事業
- 高等学校等入学準備金の給付
- 中学校夜間学級生徒就学援助事業
- 小学校安全監視員配置
- 八尾市との教育事務委託
- 中学校ICT環境整備事業(プロジェクター関連備品)
- 市立小中学校及び幼稚園空調PFI事業

学 校 教 育 課

- 学力向上の推進
 - ・学力向上推進支援事業
 - ・「藤井寺放課後『ゆめ』教室」事業
 - ・学校教育指導員の配置
 - ・幼稚園教育推進支援事業
 - ・先進教育推進事業
 - ・「ゆめ・志を育む教育」推進事業「ドリーム・プレゼンター」
- 生徒指導上の教育課題への対応
 - ・適応指導教室事業の実施
 - ・スクールソーシャルワーカー活用事業
 - ・いじめ防止対策指導員の配置
- 国際化に対応した教育の充実
 - ・英語指導助手(ALT)の市立小学校・中学校への配置
- 藤井寺市学校支援社会人等指導者活用事業
- 子ども安全見まもり事業
 - ・新1年生への防犯ブザー配布事業
- 地域社会の教育力の向上と学校・家庭・地域社会の連携を支援
 - ・地域教育推進連絡会の充実
- 児童・生徒及び教職員検診
- ジュニア防災リーダー事業
- 藤井寺市支援教育推進事業
 - ・視覚・聴覚支援学級巡回指導
- 藤井寺市・山添村交流事業
- 藤井寺市立学校いじめ問題専門委員会の開催
- 教科書及び指導書の購入

文 化 財 保 護 課

- 文化財保護施設管理事業
 - ・史跡城山古墳ガイドンス棟施設管理業務
 - ・機械警備業務
- 文化財総務管理事業
 - ・文化財担当者研修(奈良文化財研究所)
- 史跡買い上げ事業
 - ・史跡古市古墳群用地購入
- 史跡古市古墳群報告書作成事業
 - ・赤子塚古墳
- 史跡古市古墳群整備事業
 - ・史跡古市古墳群城山古墳緊急整備実施設計業務
- 文化財発掘調査事業
 - ・市公共事業
 - (市立藤井寺中学校施設整備工事に伴う葛井寺遺跡発掘調査)
 - (ふじみ緑地保育施設設置に伴う小山藤美遺跡発掘調査)
 - ・国庫補助事業
 - ・原因者負担事業
- 文化財用地管理事業
 - ・文化財用地除草・清掃業務
- 文化財保護推進事業
 - ・市民文化財講座の開催
 - ・宮内庁・文化庁との世界文化遺産関連協議

生涯学習課

- 成人式の開催
- 生涯学習センター施設改修整備事業
- 生涯学習センター建物管理等事業
- 公民館活動
 - ・文化教室
 - ・いきがい学級
 - ・かがやき学級
 - ・はぐくみ学級
 - ・きらめき学級
 - ・親子ふれあい広場
 - ・パソコン講座
- 識字・日本語教室の開設
- 青少年育成推進事業
 - ・青少年指導者の養成
 - ・青少年指導員活動事業
 - ・青少年健全育成藤井寺市民会議
- 放課後児童対策事業
 - ・放課後児童会の運営
- 放課後子ども教室推進事業
- 学校支援地域本部事業

スポーツ振興課

- Fujiりんぴっくの開催
- 小・中学校体育施設開放事業
- スポーツ活動推進事業
 - ・市民総合体育大会
- スポーツ交流事業
 - ・山添村交流スポーツ事業
ゲートボール
 - ・大阪府総合体育大会
 - ・南大阪駅伝競走大会
 - ・3市町グラウンド・ゴルフ交流大会
- 市民ニューススポーツフェスタ等
- 藤井寺市民マラソン大会実施事業
- ノルディックウォーキング普及事業
- 日本体育大学フォーラムへの参加
- 日本体育大学との基本協定に基づく事業
- 少年野球教室事業
 - ・キャッチボールクラシック
- 建物管理等業務委託料
 - ・市民総合体育館建物総合管理業務
 - ・トレーニング器具保守点検業務
 - ・プール管理業務
 - ・屋外体育施設総合管理業務
 - ・屋外体育施設及び河川敷法面草刈業務
 - ・スポーツセンター夜間照明施設保守点検
- 体育施設整備事業
 - ・大和川河川敷西運動広場改修工事(小山)
 - ・市立市民総合体育館陸屋根防水改修工事
- インターネット予約システム導入事業
- その他備品購入
 - ・スポーツ施設備品(ランニングマシン) スポーツ振興くじ助成
 - ・ポッチャボール

図 書 館

- 図書館蔵書管理電算システム
 - ・インターネットによる蔵書検索・予約サービス
- 図書館資料の充実
 - ・図書の購入(一般書・児童書・古代史料)
 - ・視聴覚資料の購入
 - ・逐次刊行物の購入
- 子ども読書推進活動の推進
 - ・児童書の充実
- 図書館行事・各種講座の開催
 - ・ストーリーテリング講座(ステップアップ:全4回、指導者:全3回)
 - ・親子で楽しむ絵本の講座(全4回)
 - ・朗読講習会(上級・専門各10回)
- 市民サービスの充実
 - ・夏休みのフルオープン
 - ・デイジー図書製作
- 大阪府議会議員選挙準備経費
- 藤井寺市長・市議会議員選挙準備経費

【選挙管理委員会事務局】

第7 広域行政（組合）による分担金調

(単位：千円)

担 当 部 等	名 称	予 算 額		増 減 額
		(1) 30年度	(2) 29年度	(1) - (2)
市民生活部	柏羽藤環境事業組合	642,748	732,109	-89,361
危機管理室	柏原羽曳野藤井寺消防組合	832,321	788,130	44,191
	大和川右岸水防事務組合	294	297	-3
教育委員会	藤井寺市柏原市学校給食組合	317,352	273,051	44,301
計		1,792,715	1,793,587	-872

第8 地方消費税引上げ分の使途について

(単位：千円)

事 業 名	経 費	財 源 内 訳					
		特 定 財 源				一 般 財 源	
		国支出金	府支出金	地方債	その他	引上げ分の 地方消費税 <small>(社会保障財源化分)</small>	その他
生活保護扶助事業	2,550,000	1,900,800	20,612		15,600	446,617	166,371

第 9 補 助 金 調

(単位：千円)

担当部	名 称	予 算 額		増減額
		30年度(1)	29年度(2)	(1)-(2)
政 策 企 画 部	商工会補助金	9,000	9,000	0
	商店街等活性化推進事業補助金	750	800	△ 50
	雇用開発協会補助金	73	73	0
	勤労者互助会補助金	7,795	7,583	212
	商工業販路開拓支援事業助成金	255	270	△ 15
	住宅リフォーム助成事業助成金	0	2,000	△ 2,000
	新規出店サポート事業補助金	1,800	5,400	△ 3,600
	観光協会補助金	3,000	3,554	△ 554
	道明寺まちづくり協議会補助金	1,200	1,200	0
	まちなか特定創事業補助金	3,600	0	3,600
	まちなか定住促進事業補助金	1,000	0	1,000
	まちなか移住促進事業補助金	1,000	0	1,000
	まちなか観光創造活動補助金	800	800	0
	地域文化遺産活性化事業補助金	2,500	0	2,500
市 民 生 活 部	火葬場使用料等補助金	265	530	△ 265
	多文化共生事業補助金	177	177	0
	青少年海外派遣事業補助金	900	900	0
	うたごえまつり事業補助金	216	216	0
	人権を守るまちづくり事業補助金	1,280	1,280	0
	藤井寺市民まつり補助金	0	3,000	△ 3,000
	区長会事業補助金	1,200	1,200	0
	地区会館整備事業助成金	2,606	2,000	606
	コミュニティ助成事業助成金	2,500	2,500	0
	防犯委員会補助金	621	621	0
	街頭防犯カメラ設置等事業補助金	2,015	2,608	△ 593
	し尿汲取り事業助成金	6,907	8,206	△ 1,299
福 祉 部	民生委員児童委員協議会補助金	1,744	1,799	△ 55
	社会福祉協議会補助金	34,883	34,533	350
	羽曳野・藤井寺地区保護司会補助金	249	249	0
	遺族会補助金	712	712	0
	更生保護女性会補助金	51	51	0
	地域福祉活動総合支援事業補助金	7,779	6,848	931
	日常生活自立支援事業補助金(福祉総務課分)	4,226	3,038	1,188
	小地域ネットワーク事業補助金(福祉総務課分)	6,974	6,359	615
	障害者団体補助金	523	523	0
	身体・知的障害者短期入所事業推進補助金	6,800	6,800	0
	小地域ネットワーク事業補助金(高齢介護課分)	4,113	4,113	0
	老人クラブ補助金	3,561	3,608	△ 47
	シルバー人材センター事業補助金	24,256	21,203	3,053
	日常生活自立支援事業補助金(高齢介護課分)	4,226	3,038	1,188
社会福祉法人軽減特別対策補助金	460	584	△ 124	

(単位：千円)

担当部	名 称	予 算 額		増減額 (1) - (2)
		30年度(1)	29年度(2)	
こども・健康部	母子寡婦福祉会事業補助金	190	190	0
	結婚新生活支援事業補助金	3,600	1,680	1,920
	民間保育所等運営費補助金	146,437	140,223	6,214
	認可外保育施設の衛生・安全対策事業補助金	354	354	0
	小規模保育事業所運営費補助金	2,772	1,693	1,079
	私立幼稚園就園奨励費補助金	43,259	51,000	△ 7,741
	エイフボランティア事業補助金	30	30	0
	献血推進事業補助金	160	160	0
	食生活改善事業補助金	80	80	0
	保健推進員事業補助金	276	276	0
	医師会事業補助金	3,882	3,882	0
	歯科医師会事業補助金	694	694	0
	薬剤師会事業補助金	371	371	0
	地域子育て支援拠点事業建設費補助金	468	0	468
	病児保育施設整備事業費補助金	534	0	534
	民間保育所等施設整備事業費補助金	17,209	0	17,209
	ふじみ緑地既存埋没物撤去費補助金	12,960	0	12,960
	都 市 整 備 部	既存民間建築物耐震診断補助金	1,375	1,375
木造住宅耐震改修補助金		6,000	3,000	3,000
屋外広告物適正化促進事業補助金		14,000	1,500	12,500
藤井寺駅周辺まちづくり協議会補助金		1,500	1,500	0
朝市連絡協議会補助金		212	212	0
実行組合長会補助金		240	240	0
農業水路浚渫補助金		245	245	0
交通安全事業補助金		400	400	0
駐車対策事業補助金		100	150	△ 50
教 育 委 員 会 教 育 部	市立中学校クラブ活動補助金	2,250	2,250	0
	人権教育研究協議会補助金	800	600	200
	市立中学校全国大会参加補助金	50	0	50
	学校保健会補助金	271	271	0
	心身障がい児童生徒支援学校通学援助金	760	700	60
	市立幼稚園、小・中学校生徒指導研究協議会補助金	220	220	0
	こども会育成連絡協議会事業補助金	300	300	0
	わくわくチャレンジウォーク事業補助金	136	136	0
	連合婦人会事業補助金	100	100	0
	学校園PTA連絡協議会事業補助金	238	258	△ 20
	市民マラソン大会事業補助金	1,000	1,000	0
	ニューススポーツ普及事業補助金	240	240	0
	体育協会事業補助金	1,683	1,683	0
	合 計	417,413	364,389	53,024