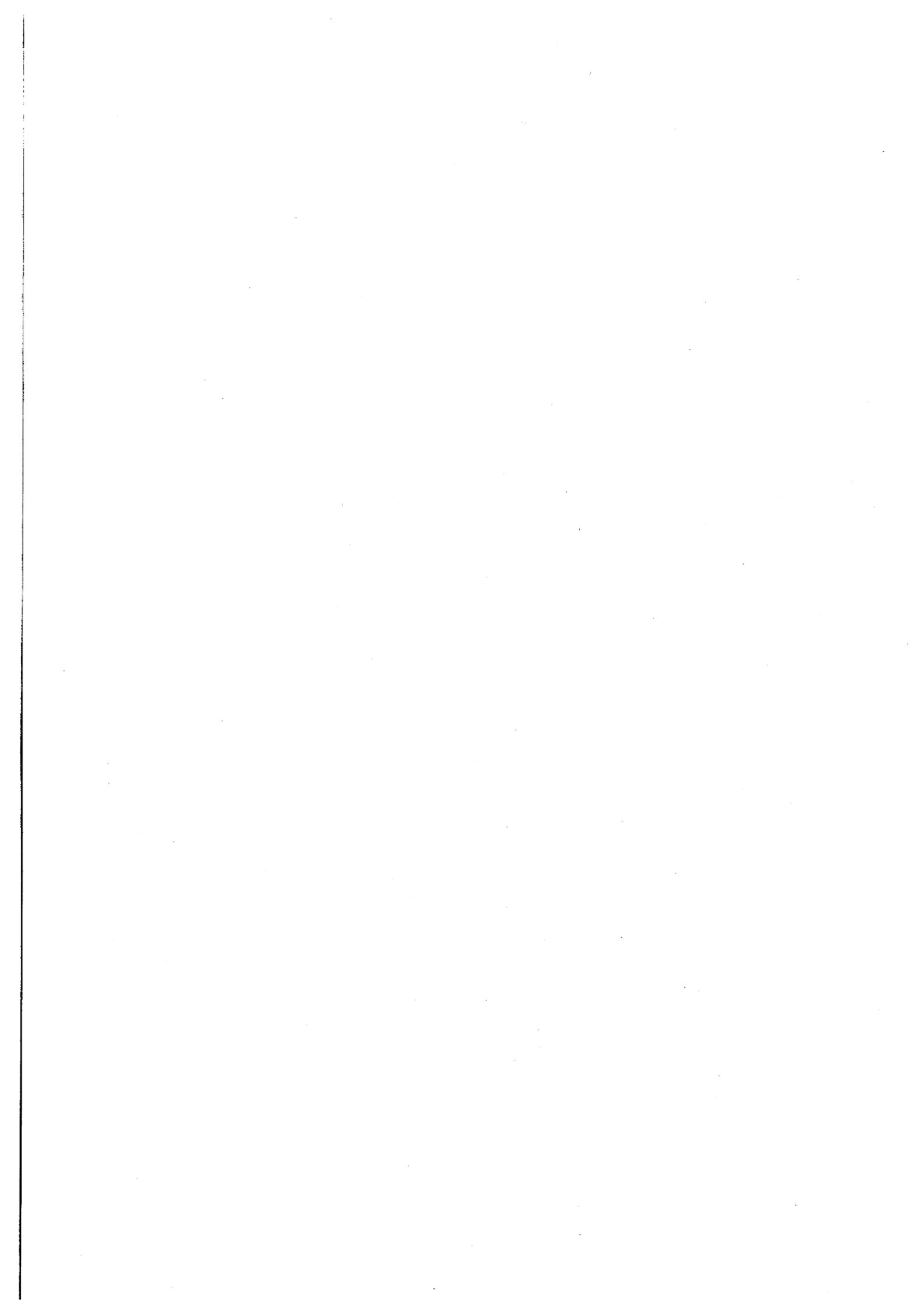


議案第 22 号

# 平成30年度国民健康保険特別会計予算

大阪府藤井寺市



## 平成30年度藤井寺市国民健康保険特別会計予算

平成30年度藤井寺市の国民健康保険特別会計の予算は、次に定めるところによる。

### (歳入歳出予算)

第1条 歳入歳出予算の総額は、歳入歳出それぞれ7,702,364千円と定める。

2 歳入歳出予算の款項の区分及び当該区分ごとの金額は、「第1表 歳入歳出予算」による。

### (一時借入金)

第2条 地方自治法第235条の3第2項の規定による一時借入金の借入れの最高額は、2,500,000千円と定める。

### (歳出予算の流用)

第3条 地方自治法第220条第2項ただし書の規定により歳出予算の各項の経費の金額を流用することができる場合は、次のとおりと定める。

- (1) 各項に計上した給料、職員手当等及び共済費（賃金に係る共済費を除く。）に係る予算額に過不足を生じた場合における同一款内でのこれらの経費の各項の間の流用
- (2) 保険給付費の各項に計上した予算額に過不足を生じた場合における同一款内でのこれらの経費の各項の間の流用

平成30年2月23日提出

藤井寺市長 國下 和男

第 1 表 歳入歳出予算

1 歳 入

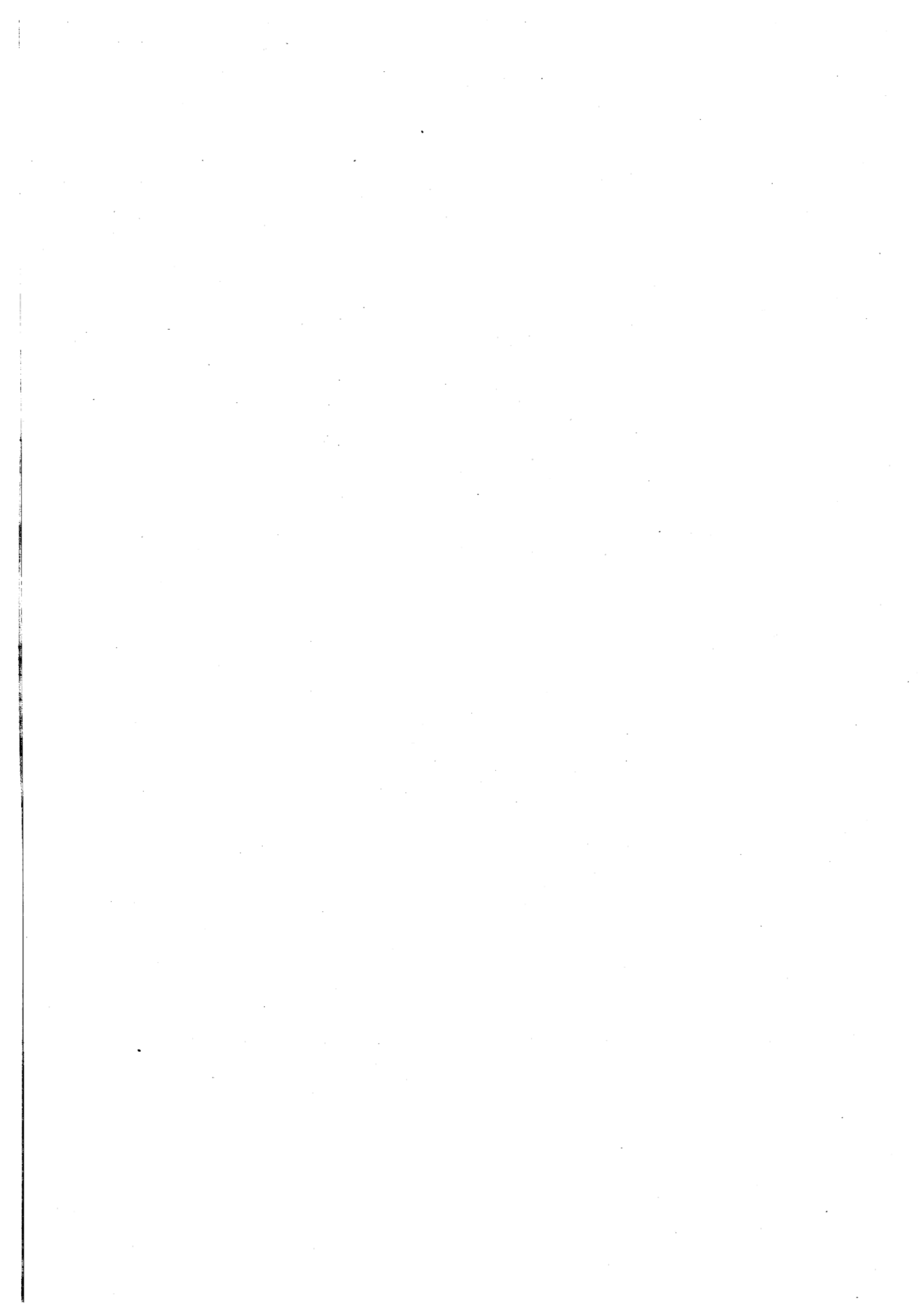
(単位：千円)

款	項	金 額
1 国民健康保険料		1,354,875
	1 国民健康保険料	1,354,875
2 一部負担金		2
	1 一部負担金	2
3 使用料及び手数料		301
	1 手 数 料	301
4 府支出金		5,531,810
	1 府補助金	5,531,809
	2 財政安定化基金交付金	1
5 財産収入		25
	1 財産運用収入	25
6 繰入金		813,501
	1 一般会計繰入金	813,500
	2 基金繰入金	1
7 繰越金		1
	1 繰越金	1
8 諸収入		1,848
	1 延滞金加算金及び過料	504
	2 市預金利子	50
	3 雑 入	1,294
9 市 債		1
	1 財政安定化基金貸付金	1
歳 入 合 計		7,702,364

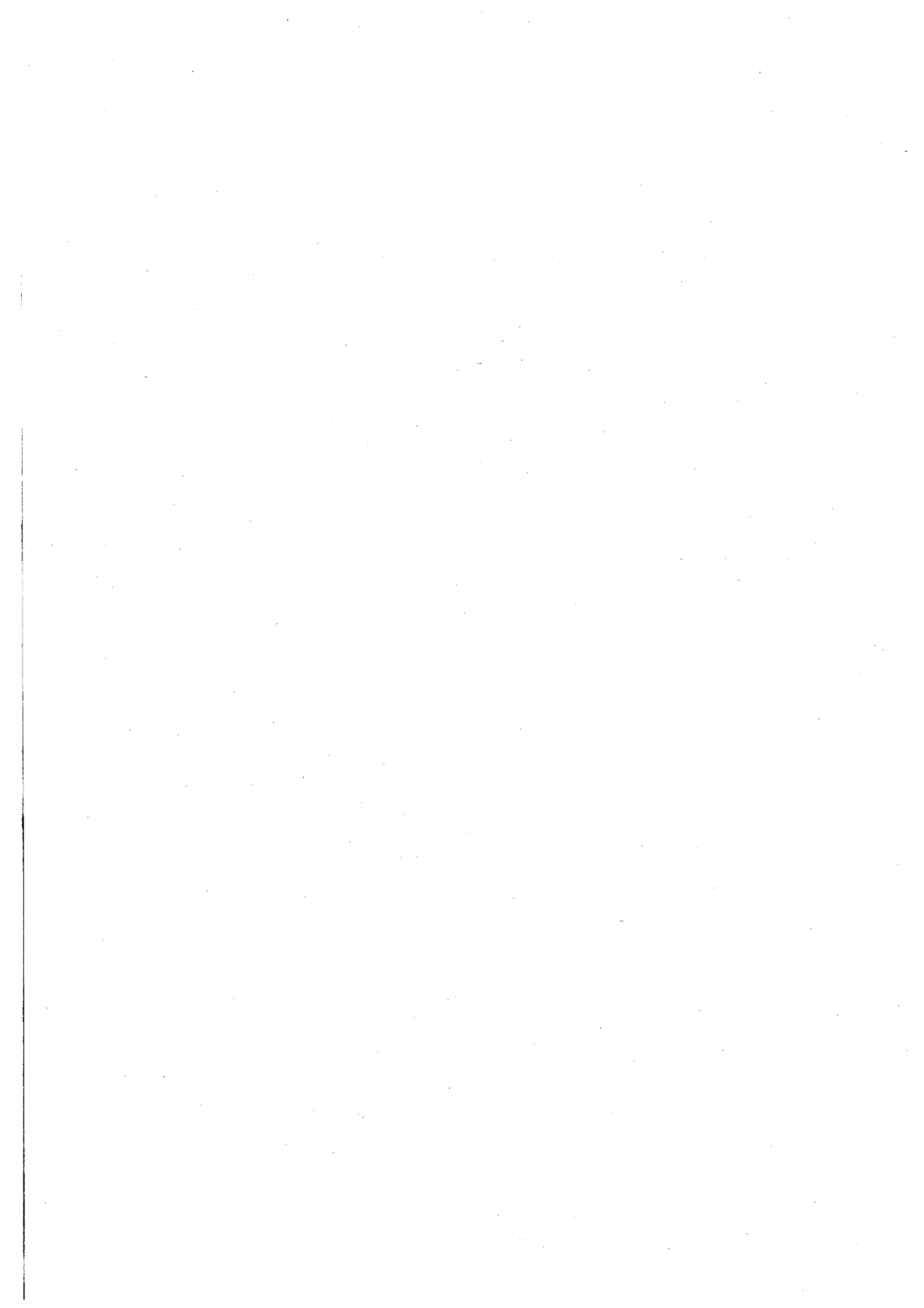
## 2 歳 出

(単位：千円)

款	項	金 額
1 総務費		171,432
	1 総務管理費	142,092
	2 徴収費	28,702
	3 運営協議会費	638
2 保険給付費		5,399,477
	1 療養諸費	4,697,524
	2 高額療養費	642,815
	3 移送費	150
	4 出産育児諸費	42,021
	5 葬祭諸費	6,000
	6 精神・結核医療給付金	10,967
3 国民健康保険事業費納付金		1,988,355
	1 医療給付費分	1,412,663
	2 後期高齢者支援金等分	427,249
	3 介護納付金分	148,443
4 財政安定化基金拠出金		1
	1 財政安定化基金拠出金	1
5 保健事業費		79,747
	1 特定健康診査等事業費	62,099
	2 保健事業費	17,648
6 基金積立金		25
	1 基金積立金	25
7 公債費		10,001
	1 公債費	10,000
	2 財政安定化基金償還金	1
8 諸支出金		23,325
	1 償還金及び還付加算金	23,305
	2 延滞金	20
9 繰上充用金		1
	1 繰上充用金	1
10 予備費		30,000
	1 予備費	30,000
歳 出	合 計	7,702,364



# 歲入歲出予算事項別明細書





歳入歳出予算事項別明細書

1 総括

(歳入)

(単位：千円)

款	本年度予算額	前年度予算額	比 較
1 国民健康保険料	1,354,875	1,744,449	△389,574
2 一部負担金	2	2	0
3 使用料及び手数料	301	301	0
4 府支出金	5,531,810	443,072	5,088,738
5 財産収入	25	5	20
6 繰入金	813,501	821,430	△7,929
7 繰越金	1	2	△1
8 諸収入	1,848	1,850	△2
9 市債	1	0	1
** 国庫支出金	0	1,754,709	△1,754,709
** 療養給付費等交付金	0	111,321	△111,321
** 前期高齢者交付金	0	2,036,985	△2,036,985
** 共同事業交付金	0	2,181,874	△2,181,874
歳入合計	7,702,364	9,096,000	△1,393,636

## (歳出)

款	本年度予算額	前年度予算額	比較
1 総務費	171,432	168,966	2,466
2 保険給付費	5,399,477	5,268,654	130,823
3 国民健康保険事業費納付金	1,988,355	0	1,988,355
4 財政安定化基金拠出金	1	0	1
5 保健事業費	79,747	91,069	△11,322
6 基金積立金	25	5	20
7 公債費	10,001	18,664	△8,663
8 諸支出金	23,325	7,225	16,100
9 繰上充用金	1	1	0
10 予備費	30,000	30,000	0
** 後期高齢者支援金等	0	924,208	△924,208
** 前期高齢者納付金等	0	3,326	△3,326
** 老人保健拠出金	0	19	△19
** 介護納付金	0	351,903	△351,903
** 共同事業拠出金	0	2,231,960	△2,231,960
歳出合計	7,702,364	9,096,000	△1,393,636



2 歳 入

(款) 1 国民健康保険料  
(項) 1 国民健康保険料

款	項	目	名 称	本 年 度	前 年 度	比 較
1			国民健康保険料	1,354,875	1,744,449	△389,574
	1		国民健康保険料	1,354,875	1,744,449	△389,574
		1	一般被保険者国民健康保険料	1,349,773	1,708,748	△358,975
		2	退職被保険者等国民健康保険料	5,102	35,701	△30,599
2			一部負担金	2	2	0
	1		一部負担金	2	2	0
		1	一般被保険者一部負担金	1	1	0
		2	退職被保険者等一部負担金	1	1	0
3			使用料及び手数料	301	301	0
	1		手 数 料	301	301	0
		1	総務手数料	1	1	0
		2	督促手数料	300	300	0

(単位：千円)

節		説	明
区 分	金 額		
1 医療給付費 分現年分	870,063	一般医療給付費過年度分 一般医療給付費現年度分	500 869,563
2 後期高齢者 支援金分現 年分	306,479	一般後期高齢者支援金過年度分 一般後期高齢者支援金現年度分	1 306,478
3 介護納付金 分現年分	105,540	一般介護納付金過年度分 一般介護納付金現年度分	1 105,539
4 医療給付費 分滞納繰越 分	45,915	一般医療給付費滞納繰越分	45,915
5 後期高齢者 支援金分滞 納繰越分	14,334	一般後期高齢者支援金滞納繰越分	14,334
6 介護納付金 分滞納繰越 分	7,442	一般介護納付金滞納繰越分	7,442
1 医療給付費 分現年分	2,623	退職医療給付費過年度分 退職医療給付費現年度分	1 2,622
2 後期高齢者 支援金分現 年分	887	退職後期高齢者支援金過年度分 退職後期高齢者支援金現年度分	1 886
3 介護納付金 分現年分	307	退職介護納付金過年度分 退職介護納付金現年度分	1 306
4 医療給付費 分滞納繰越 分	788	退職医療給付費滞納繰越分	788
5 後期高齢者 支援金分滞 納繰越分	275	退職後期高齢者支援金滞納繰越分	275
6 介護納付金 分滞納繰越 分	222	退職介護納付金滞納繰越分	222
1 現年度分	1	一般被保険者一部負担金	1
1 現年度分	1	退職被保険者等一部負担金	1
1 総務手数料	1	証明手数料	1
1 督促手数料	300	督促手数料	300

(款) 4 府支出金  
(項) 1 府補助金

款	項	目	名 称	本 年 度	前 年 度	比 較
4			府支出金	5,531,810	443,072	5,088,738
	1		府補助金	5,531,809	370,955	5,160,854
		1	事業助成費補助金	7,508	9,255	△1,747
		2	保険給付費等交付金	5,524,301	0	5,524,301
	**		都道府県財政調整交付金	0	361,700	△361,700
	2		財政安定化基金交付金	1	0	1
		1	財政安定化基金交付金	1	0	1
	**		府負担金	0	72,117	△72,117
	**		高額医療費共同事業負担金	0	56,905	△56,905
	**		特定健康診査等負担金	0	15,212	△15,212
5			財産収入	25	5	20
	1		財産運用収入	25	5	20
		1	利子及び配当金	25	5	20
6			繰入金	813,501	821,430	△7,929
	1		一般会計繰入金	813,500	821,429	△7,929
		1	一般会計繰入金	813,500	821,429	△7,929
	2		基金繰入金	1	1	0
		1	財政調整基金繰入金	1	1	0
7			繰越金	1	2	△1
	1		繰越金	1	2	△1
		1	繰越金	1	0	-1
	**		療養給付費交付金繰越金	0	1	△1
	**		その他繰越金	0	1	△1
8			諸収入	1,848	1,850	△2
	1		延滞金加算金及び過料	504	504	0
		1	一般被保険者延滞金	500	500	0
		2	退職被保険者等延滞金	1	1	0

(単位：千円)

節		説 明	
区 分	金 額		
1 事業助成費補助金	7,508	老人等医療費助成事業補助金	7,508
1 普通交付金	5,438,424	普通交付金	5,438,424
2 特別交付金	85,877	都道府県繰入金（2号分）	14,022
		特定健康診査等負担金	26,248
		特別調整交付金分（市町村分）	14,390
		保険者努力支援分	31,217
		（廃止科目）	
1 財政安定化基金交付金	1	財政安定化基金交付金	1
		（廃止科目）	
		（廃止科目）	
		（廃止科目）	
1 基金利子	25	基金利子	25
1 一般会計繰入金	813,500	その他一般会計繰入金（その他分）	57,950
		財政安定化支援事業繰入金	99,457
		出産育児一時金繰入金	16,800
		職員給与費等繰入金	165,258
		保険基盤安定繰入金（保険者支援分）	151,462
		保険基盤安定繰入金（保険料軽減分）	322,573
1 財政調整基金繰入金	1	財政調整基金繰入金	1
1 繰越金	1	繰越金	1
		（廃止科目）	
		（廃止科目）	
1 一般被保険者延滞金	500	一般被保険者延滞金	500
1 退職被保険者等延滞金	1	退職被保険者等延滞金	1

(款) 8 諸 収 入  
(項) 1 延滞金加算金及び過料

款	項	目	名 称	本 年 度	前 年 度	比 較
		3	一般被保険者加算金	1	1	0
		4	退職被保険者等加算金	1	1	0
		5	過 料	1	1	0
2			市預金利子	50	50	0
	1		預金利子	50	50	0
3			雑 入	1,294	1,295	△1
	1		一般被保険者第三者納付金	1,000	1,000	0
	2		退職被保険者等第三者納付金	100	100	0
	3		一般被保険者返納金	100	100	0
	4		退職被保険者等返納金	1	1	0
	5		雑 入	93	94	△1
**			受託事業収入	0	1	△1
**			特定健康診査等受託料	0	1	△1
9			市 債	1	0	1
	1		財政安定化基金貸付金	1	0	1
	1		財政安定化基金貸付金	1	0	1
**			国庫支出金	0	1,754,709	△1,754,709
**	**		国庫負担金	0	1,358,172	△1,358,172
**	**	**	療養給付費等負担金	0	1,286,055	△1,286,055
**	**	**	高額医療費共同事業負担金	0	56,905	△56,905
**	**	**	特定健康診査等負担金	0	15,212	△15,212
**	**	**	国庫補助金	0	396,537	△396,537
**	**	**	財政調整交付金	0	389,413	△389,413
**	**	**	システム開発費等補助金	0	7,124	△7,124
**	**	**	療養給付費等交付金	0	111,321	△111,321
**	**	**	療養給付費等交付金	0	111,321	△111,321
**	**	**	療養給付費等交付金	0	111,321	△111,321
**	**	**	前期高齢者交付金	0	2,036,985	△2,036,985
**	**	**	前期高齢者交付金	0	2,036,985	△2,036,985
**	**	**	前期高齢者交付金	0	2,036,985	△2,036,985
**	**	**	共同事業交付金	0	2,181,874	△2,181,874





(款) \*\* 共同事業交付金  
 (項) \*\* 共同事業交付金

款	項	目	名 称	本 年 度	前 年 度	比 較
	**		共同事業交付金	0	2,181,874	△2,181,874
	**		高額医療費共同事業交付金	0	227,623	△227,623
	**		保険財政共同安定化事業交付金	0	1,954,251	△1,954,251
			歳 入 合 計	7,702,364	9,096,000	△1,393,636



3 歳 出

(款) 1 総務費  
(項) 1 総務管理費

款	項	目	名 称	本 年 度	前 年 度	比 較	本年度の財源内訳	
							特定財源	一般財源
1			総務費	171,432	168,966	2,466	6,173	165,259
	1		総務管理費	142,092	140,791	1,301	6,173	135,919
		1	一般管理費	140,233	139,341	892	府支出金 6,173	134,060

(単位：千円)

節		説明	備考
区分	金額		
2	給料	47,941	一般職給 47,941
3	職員手当等	37,846	扶養手当 1,092 地域手当 3,100 期末手当 12,811 勤勉手当 8,854 通勤手当 1,279 超過勤務手当 6,000 管理職手当 2,634 特殊勤務手当 100 住居手当 1,296 児童手当 660 管理職員特別勤務手当 20
4	共済費	17,674	共済組合負担金 16,889 共済組合事務費等負担金 150 臨時職員健保負担金 241 臨時職員年金負担金 359 雇用保険料 35
7	賃金	4,480	(保険年金課) 雇用賃金 4,480
9	旅費	137	(保険年金課) 普通旅費 132 特別旅費 5
11	需用費	3,316	(保険年金課) 消耗品費 645 印刷製本費 2,671
12	役務費	21,244	(保険年金課) 通信運搬費 9,593 手数料 11,333 パソコン等保守 318
13	委託料	5,390	(保険年金課) 制度改正に伴う電算改修委託料 800 高額療養費制度改正に伴う電算改修委託料 4,590
14	使用料及び賃借料	818	(保険年金課) 複写機借上料 738 その他使用料等 80
18	備品購入費	900	(保険年金課)

(款) 1 総務費  
(項) 1 総務管理費

款	項	目	名 称	本 年 度	前 年 度	比 較	本年度の財源内訳	
							特定財源	一般財源
		2	連合会負担 金	1,859	1,450	409		1,859
		2	徴 収 費	28,702	27,537	1,165		28,702
		1	賦課徴収費	28,702	27,537	1,165		28,702

(単位：千円)

節		説明	備考
区分	金額		
		図書購入費 80	
		電算関係備品 820	
19 負担金補助 及び交付金	487	(保険年金課) 負担金 487	
		事務研修会負担金 3	
		地方公務員災害補償基 金負担金 98	
		給与計算負担金 39	
		職員健康診断負担金 193	
		ストレスチェック負担 金 10	
		職員福利厚生負担金 94	
		諸負担金 50	
19 負担金補助 及び交付金	1,859	(保険年金課) 負担金 1,859	
		連合会負担金 1,857	
		共同事業拠出金 2	
1 報 酬	4,975	(保険年金課) 徴収嘱託員報酬 4,975	
4 共 済 費	1,173	嘱託員健保負担金 302	
		嘱託員年金負担金 454	
		臨時職員健保負担金 84	
		臨時職員年金負担金 125	
		雇用保険料 58	
		労災保険料 150	
7 賃 金	1,336	(保険年金課) 雇用賃金 1,336	
9 旅 費	24	(保険年金課) 費用弁償 24	
11 需 用 費	400	(保険年金課) 消耗品費 145	
		印刷製本費 195	
		修繕料 60	
12 役 務 費	7,862	(保険年金課) 通信運搬費 5,380	
		手数料 2,482	
13 委 託 料	3,036	(保険年金課) 伝送による口座振替処 理改修業務委託料 81	

(款) 1 総務費  
(項) 2 徴収費

款	項	目	名 称	本 年 度	前 年 度	比 較	本年度の財源内訳	
							特定財源	一般財源
		3	運営協議会費	638	638	0		638
		1	運営協議会費	638	638	0		638
2			保険給付費	5,399,477	5,268,654	130,823	5,399,477	
	1		療養諸費	4,697,524	4,589,546	107,978	4,697,524	
		1	一般被保険者療養給付費	4,474,872	4,365,316	109,556	府支出金 4,474,872	
		2	退職被保険者等療養給付費	79,187	81,854	△2,667	府支出金 79,187	



(単位：千円)

節		説明	備考
区分	金額		
		コールセンター運営事 業業務委託料 2,955	
14 使用料及び 賃借料	5	(保険年金課) その他使用料等 5	
18 備品購入費	97	(保険年金課) 機械器具費 87 その他備品 10	
19 負担金補助 及び交付金	9,794	(保険年金課) 負担金 9,794 電算経費負担金 100 住民情報系電算業務負 担金 9,563 日本マルチペイメント ネットワーク推進協議 会年会費 100 OCR保守費用 31	
1 報 酬	475	(保険年金課) 委員報酬 475	
8 報 償 費	20	(保険年金課) 報償費 20	
9 旅 費	10	(保険年金課) 普通旅費 10	
11 需 用 費	40	(保険年金課) 消耗品費 20 印刷製本費 10 食糧費 10	
12 役 務 費	93	(保険年金課) 通信運搬費 5 筆耕翻訳料 88	
19 負担金補助 及び交付金	4,474,872	(保険年金課) 負担金 4,474,872 一般療養給付費 4,474,872	
19 負担金補助 及び交付金	79,187	(保険年金課) 負担金 79,187 退職療養給付費 79,187	

(款) 2 保険給付費  
(項) 1 療養諸費

款	項	目	名 称	本 年 度	前 年 度	比 較	本年度の財源内訳	
							特定財源	一般財源
		3	一般被保険者療養費	127,591	127,169	422	府支出金 127,591	
		4	退職被保険者等療養費	3,730	4,038	△308	府支出金 3,730	
		5	審査支払手数料	12,144	11,169	975	府支出金 12,144	
	2		高額療養費	642,815	620,537	22,278	642,815	
		1	一般被保険者高額療養費	630,023	607,492	22,531	府支出金 630,023	
		2	退職被保険者等高額療養費	11,292	11,545	△253	府支出金 11,292	
		3	一般被保険者高額介護合算療養費	1,000	1,000	0	府支出金 1,000	
		4	退職被保険者等高額介護合算療養費	500	500	0	府支出金 500	
	3		移送費	150	150	0	150	
		1	一般被保険者移送費	100	100	0	府支出金 100	
		2	退職被保険者等移送費	50	50	0	府支出金 50	
	4		出産育児諸費	42,021	42,021	0	42,021	

(単位：千円)

節		説明	備考
区分	金額		
19 負担金補助 及び交付金	127,591	(保険年金課) 負担金 127,591 一般療養費 127,591	
19 負担金補助 及び交付金	3,730	(保険年金課) 負担金 3,730 退職療養費 3,730	
12 役 務 費	12,144	(保険年金課) 手数料 12,144	
19 負担金補助 及び交付金	630,023	(保険年金課) 負担金 630,023 一般高額療養費 630,023	
19 負担金補助 及び交付金	11,292	(保険年金課) 負担金 11,292 退職高額療養費 11,292	
19 負担金補助 及び交付金	1,000	(保険年金課) 負担金 1,000 一般高額介護合算療養 費 1,000	
19 負担金補助 及び交付金	500	(保険年金課) 負担金 500 退職高額介護合算療養 費 500	
19 負担金補助 及び交付金	100	(保険年金課) 負担金 100 移送費 100	
19 負担金補助 及び交付金	50	(保険年金課) 負担金 50 移送費 50	

(款) 2 保険給付費  
(項) 4 出産育児諸費

款	項	目	名 称	本 年 度	前 年 度	比 較	本年度の財源内訳	
							特定財源	一般財源
		1	出産育児一時金	42,000	42,000	0	府支出金 42,000	
		2	支払手数料	21	21	0	府支出金 21	
		5	葬祭諸費	6,000	4,800	1,200	6,000	
		1	葬 祭 費	6,000	4,800	1,200	府支出金 6,000	
		6	精神・結核 医療給付金	10,967	11,600	△633	10,967	
		1	精神・結核 医療給付金	10,967	11,600	△633	府支出金 10,967	
3			国民健康保 険事業費納 付金	1,988,355	0	1,988,355	291,177	1,697,178
		1	医療給付費 分	1,412,663	0	1,412,663	246,489	1,166,174
		1	一般被保険 者医療給付 費分	1,409,972	0	1,409,972	府支出金 7,508 その他 238,981	1,163,483
		2	退職被保険 者等医療給 付費分	2,691	0	2,691		2,691
		2	後期高齢者 支援金等分	427,249	0	427,249	33,490	393,759
		1	一般被保険 者後期高齢 者支援金等 分	426,340	0	426,340	その他 33,490	392,850

(単位：千円)

節		説明	備考
区分	金額		
19 負担金補助 及び交付金	42,000	(保険年金課) 負担金 42,000 出産育児一時金 42,000	
12 役務費	21	(保険年金課) 手数料 21	
19 負担金補助 及び交付金	6,000	(保険年金課) 負担金 6,000 葬祭費 6,000	
19 負担金補助 及び交付金	10,967	(保険年金課) 負担金 10,967 精神・結核医療給付金 10,967	
19 負担金補助 及び交付金	1,409,972	(保険年金課) 負担金 1,409,972 一般医療給付費分事業 費納付金 1,409,972	
19 負担金補助 及び交付金	2,691	(保険年金課) 負担金 2,691 退職医療給付費分事業 費納付金 2,691	
19 負担金補助 及び交付金	426,340	(保険年金課) 負担金 426,340 一般後期高齢者支援金 分事業費納付金 426,340	

(款) 3 国民健康保険事業費納付金  
(項) 2 後期高齢者支援金等分

款	項	目	名 称	本 年 度	前 年 度	比 較	本年度の財源内訳	
							特定財源	一般財源
		2	退職被保険者等後期高齢者支援金等分	909	0	909		909
	3		介護納付金分	148,443	0	148,443	11,198	137,245
		1	介護納付金分	148,443	0	148,443	その他 11,198	137,245
4			財政安定化基金拠出金	1	0	1		1
	1		財政安定化基金拠出金	1	0	1		1
		1	財政安定化基金拠出金	1	0	1		1
5			保健事業費	79,747	91,069	△11,322	79,747	
	1		特定健康診査等事業費	62,099	63,694	△1,595	62,099	
		1	特定健康診査等事業費	62,099	63,694	△1,595	府支出金 62,099	
	2		保健事業費	17,648	27,375	△9,727	17,648	

(単位：千円)

節		説明	備考
区分	金額		
19 負担金補助及び交付金	909	(保険年金課) 負担金 909 退職後期高齢者支援金 909 分事業費納付金	
19 負担金補助及び交付金	148,443	(保険年金課) 負担金 148,443 介護納付金分事業費納付金 148,443	
19 負担金補助及び交付金	1	(保険年金課) 負担金 1 財政安定化基金拠出金 1	
11 需用費	668	(保険年金課) 印刷製本費 668	
12 役務費	4,139	(保険年金課) 通信運搬費 2,948 手数料 1,191	
13 委託料	56,792	(保険年金課) 特定健康診査受診券出力委託 1,441 特定健診第三期制度改正に伴う特定健診独自帳票改修 415 その他の委託料 54,936	
14 使用料及び賃借料	14	(保険年金課) 複写機借上料 14	
19 負担金補助及び交付金	486	(保険年金課) 負担金 486 中途加入者健診 486	

(款) 5 保健事業費  
(項) 2 保健事業費

款	項	目	名 称	本 年 度	前 年 度	比 較	本年度の財源内訳	
							特定財源	一般財源
		1	保健衛生普及費	12,398	19,317	△6,919	府支出金 12,398	
		2	疾病予防費	5,250	8,058	△2,808	府支出金 5,250	
6			基金積立金	25	5	20	25	
	1		基金積立金	25	5	20	25	
		1	基金積立金	25	5	20	その他 25	
7			公債費	10,001	18,664	△8,663		10,001
	1		公債費	10,000	18,664	△8,664		10,000
		1	利子	10,000	18,664	△8,664		10,000
		2	財政安定化 基金償還金	1	0	1		1



(単位：千円)

節		説明	備考
区分	金額		
1 報酬	2,981	(保険年金課) 嘱託員報酬 2,981	
4 共済費	521	嘱託員健保負担金 198 嘱託員年金負担金 294 雇用保険料 29	
8 報償費	213	(保険年金課) 報償費 213	
9 旅費	131	(保険年金課) 費用弁償 131	
11 需用費	1,861	(保険年金課) 消耗品費 1,358 印刷製本費 473 修繕料 20 賄材料費 10	
12 役務費	500	(保険年金課) 手数料 500	
13 委託料	5,719	(保険年金課) 特定健康診査等受診勧 奨事業委託料 5,719	
14 使用料及び 賃借料	457	(保険年金課) 会場借上料 260 複写機借上料 197	
18 備品購入費	15	(保険年金課) 図書購入費 15	
19 負担金補助 及び交付金	5,250	(保険年金課) 負担金 5,250 総合健康診断負担金 5,250	
25 積立金	25	基金積立金 25	
23 償還金利子 及び割引料	10,000	(保険年金課) 利子及び割引料 10,000 一時借入金利子 10,000	

(款) 7 公債費  
(項) 2 財政安定化基金償還金

款	項	目	名 称	本 年 度	前 年 度	比 較	本年度の財源内訳	
							特定財源	一般財源
		1	財政安定化 基金償還金	1	0	1		1
8			諸支出金	23,325	7,225	16,100		23,325
	1		償還金及び 還付加算金	23,305	7,205	16,100		23,305
		1	一般被保険 者保険料還 付金	8,000	7,000	1,000		8,000
		2	退職被保険 者等保険料 還付金	3	3	0		3
		3	償 還 金	15,001	1	15,000		15,001
		4	一般被保険 者還付加算 金	300	200	100		300
		5	退職被保険 者等還付加 算金	1	1	0		1
	2		延 滞 金	20	20	0		20
		1	延 滞 金	20	20	0		20
9			繰上充用金	1	1	0		1
	1		繰上充用金	1	1	0		1
		1	繰上充用金	1	1	0		1

(単位：千円)

節		説明	備考
区分	金額		
23 償還金利子及び割引料	1	(保険年金課) 償還金 1 財政安定化基金償還金 1	
23 償還金利子及び割引料	8,000	(保険年金課) 償還金 8,000 一般被保険者保険料還付金 8,000	
23 償還金利子及び割引料	3	(保険年金課) 償還金 3 退職被保険者等保険料還付金 3	
23 償還金利子及び割引料	15,001	(保険年金課) 償還金 15,001 保険給付費等交付金償還金 1 その他償還金 15,000	
23 償還金利子及び割引料	300	(保険年金課) 還付加算金 300 一般被保険者保険料還付加算金 300	
23 償還金利子及び割引料	1	(保険年金課) 還付加算金 1 退職被保険者等保険料還付加算金 1	
23 償還金利子及び割引料	20	(保険年金課) 利子及び割引料 20 延滞金 20	

(款) 9 繰上充用金  
(項) 1 繰上充用金

款	項	目	名 称	本 年 度	前 年 度	比 較	本年度の財源内訳	
							特定財源	一般財源
10			予 備 費	30,000	30,000	0		30,000
	1		予 備 費	30,000	30,000	0		30,000
		1	予 備 費	30,000	30,000	0		30,000
**			後期高齢者 支援金等	0	924,208	△924,208		
	1		後期高齢者 支援金等	0	924,208	△924,208		
		1	後期高齢者 支援金	0	924,142	△924,142		
		2	後期高齢者 関係事務費 拠出金	0	66	△66		
**			前期高齢者 納付金等	0	3,326	△3,326		
	1		前期高齢者 納付金等	0	3,326	△3,326		
		1	前期高齢者 納付金	0	3,262	△3,262		
		2	前期高齢者 関係事務費 拠出金	0	64	△64		
**			老人保健拠 出金	0	19	△19		
	1		老人保健拠 出金	0	19	△19		
		1	老人保健医 療費拠出金	0	1	△1		
		2	老人保健事 務費拠出金	0	18	△18		
**			介護納付金	0	351,903	△351,903		
	1		介護納付金	0	351,903	△351,903		
		1	介護納付金	0	351,903	△351,903		
**			共同事業拠 出金	0	2,231,960	△2,231,960		
	1		共同事業拠 出金	0	2,231,960	△2,231,960		
		1	高額医療費 共同事業拠 出金	0	227,623	△227,623		

(単位：千円)

節		説明	備考
区分	金額		
22 補償補填及び賠償金	1	(保険年金課) 補填金 1	
29 予備費	30,000		
		(廃止科目)	
		(廃止科目)	
		(廃止科目)	
		(廃止科目)	
		(廃止科目)	

(款) \*\* 共同事業拠出金  
(項) 1 共同事業拠出金

款	項	目	名 称	本 年 度	前 年 度	比 較	本年度の財源内訳	
							特定財源	一般財源
		2	保険財政共同安定化事業拠出金	0	2,004,251	△2,004,251		
		3	高額医療費共同事業事務費拠出金	0	38	△38		
		4	保険財政共同安定化事業事務費拠出金	0	38	△38		
		5	その他共同事業事務費拠出金	0	10	△10		
			歳 出 合 計	7,702,364	9,096,000	△1,393,636	5,776,599	1,925,765

(単位：千円)

節		説明	備考
区分	金額		









給 与 費 明 細 書

1 特別職

区分	職員数 (人)	給 与 費				合 計 (千円)	備 考
		報 酬 (千円)	給 料 (千円)	期 末 手 当 年 間 支 給 率 (千円)	そ の 他 の 手 当 (千円)		
本 年 度							
長 等 員							
そ の 他 の 特 別 職	18	8,431			8,431	1,485	嘱 託 員 1 人 2,981 徴 収 嘱 託 員 3 人 4,975 運 協 委 員 14 人 475
計	18	8,431			8,431	1,485	
前 年 度							
長 等 員							
そ の 他 の 特 別 職	18	8,579			8,579	1,574	嘱 託 員 1 人 3,093 徴 収 嘱 託 員 3 人 5,011 運 協 委 員 14 人 475
計	18	8,579			8,579	1,574	
比 較							
長 等 員							
そ の 他 の 特 別 職	0	△ 148			△ 148	△ 89	
計	0	△ 148			△ 148	△ 89	

2 一 般 職

(1) 総 括

区 分	職員数 (人)	給 与 費			共 済 費 (千円)	合 計 (千円)	備 考
		報 酬 (千円)	給 料 (千円)	職 員 手 当 (千円)			
本 年 度	13		47,941	37,846	17,039	102,826	
前 年 度	13		44,752	36,289	15,123	96,164	
比 較	0		3,189	1,557	1,916	6,662	

職 員 手 当 の 内 訳	区 分	地 域 手 当 (千円)	扶 養 手 当 (千円)	管 理 職 手 当 (千円)	特 勤 手 当 (千円)	住 居 手 当 (千円)	通 勤 手 当 (千円)	期 末 手 当 (千円)	勤 勉 手 当 (千円)	超 過 勤 務 手 当 (千円)	児 童 手 当 (千円)	管 理 職 員 特 別 勤 務 手 当 (千円)	備 考
		3,100	1,092	2,634	100	1,296	1,279	12,811	8,854	6,000	660	20	
本 年 度		2,894	948	2,533	100	972	1,140	11,763	7,699	7,300	920	20	
前 年 度		206	144	101	0	324	139	1,048	1,155	△ 1,300	△ 260	0	
比 較													

(2) 給料及び職員手当の増減額の明細

区 分	増 減 額 (千円)	増 減 事 由 別 内 訳 (千円)	説 明	備 考
給 料	3,189	給与改定に伴う増減分	97	給与改定の状況 改定率 0.20 %
		昇給に伴う増減分	979	平均昇給率 1.59 %
		その他の増減分	2,113	職員の異動状況 (現に在職する職員数) 本年度 13人 前年度 13人 増減 0人

区分	増減額 (千円)	増減事由別内訳 (千円)	説明	明	備	考									
職員手当	1,557	地域手当の増減分	給与改定・昇給等に係る増加分	75	<table border="1"> <tr> <td>地域手当の支給率</td> <td>前年度</td> <td>本年度</td> </tr> <tr> <td>支給率(%)</td> <td>6</td> <td>6</td> </tr> <tr> <td>支給対象職員数(人)</td> <td>13</td> <td>13</td> </tr> </table>	地域手当の支給率	前年度	本年度	支給率(%)	6	6	支給対象職員数(人)	13	13	206
		地域手当の支給率	前年度	本年度											
		支給率(%)	6	6											
支給対象職員数(人)	13	13													
期末・勤勉手当の増減分	給与改定昇給等に係る増加分	1,208	期末・勤勉手当の支給率	4.40ヶ月											
		その他の増減分	職員の異動等に係る増加分	995											
			扶養手当の増加分	144											
			管理職手当の増加分	101											
			通勤手当の増加分	139											
			超過勤務手当の減少分	△ 1,300											
			児童手当の減少分	△ 260											
			住居手当の増加分	324											

(3) 給料及び職員手当の状況

ア 職員1人当たりの給与

イ 初任給

区分	分		行政職	医療職Ⅲ
	平均給料月額	平均年齢		
平成30年1月1日現在	平均給料月額 (円)	平均年齢 (歳)	312,570	353,464
	平均給料月額 (円)	平均年齢 (歳)	375,379	412,065
	平均給料月額 (円)	平均年齢 (歳)	36.86	45.79
平成29年1月1日現在	平均給料月額 (円)	平均年齢 (歳)	309,834	351,000
	平均給料月額 (円)	平均年齢 (歳)	369,267	407,344
	平均給料月額 (円)	平均年齢 (歳)	37.06	42.21

区分	行政職 (円)	医療職Ⅲ (円)	国の制度	
			行政職 (円)	医療職Ⅲ (円)
高校卒	147,100		147,100	
短大卒	159,800		159,800	
大学卒	179,200	217,500	179,200	209,200

ウ 等級別職員数

区	行				政				職						
	等級	職員数 (人)	構成比 (%)	等	等級	職員数 (人)	構成比 (%)	等	等級	職員数 (人)	構成比 (%)	等	等級	職員数 (人)	構成比 (%)
平成 30 年 1 月 1 日 現在	特 1 等級				4 等級	2				2	18.2				
	1 等級				5 等級					1	9.1				
	2 等級	1		9.1	6 等級					4	36.3				
	3 等級	2		18.2	7 等級					1	9.1				
	計									11	100.0				

区	行				政				職						
	等級	職員数 (人)	構成比 (%)	等	等級	職員数 (人)	構成比 (%)	等	等級	職員数 (人)	構成比 (%)	等	等級	職員数 (人)	構成比 (%)
平成 29 年 1 月 1 日 現在	特 1 等級				4 等級	2				2	18.2				
	1 等級	1		9.1	5 等級					1	9.1				
	2 等級				6 等級					5	45.4				
	3 等級	2		18.2	7 等級										
	計									11	100.0				

区	医				療				職						
	等級	職員数 (人)	構成比 (%)	等	等級	職員数 (人)	構成比 (%)	等	等級	職員数 (人)	構成比 (%)	等	等級	職員数 (人)	構成比 (%)
平成 30 年 1 月 1 日 現在	特 1 等級				4 等級										
	1 等級	1		50.0	5 等級										
	2 等級	1		50.0	6 等級										
	3 等級				7 等級										
	計														2

区	医				療				職						
	等級	職員数 (人)	構成比 (%)	等	等級	職員数 (人)	構成比 (%)	等	等級	職員数 (人)	構成比 (%)	等	等級	職員数 (人)	構成比 (%)
平成 29 年 1 月 1 日 現在	特 1 等級				4 等級										
	1 等級				5 等級										
	2 等級	1		50.0	6 等級										
	3 等級	1		50.0	7 等級										
	計														2



カ 定年退職及び勸奨退職に係る退職手当

区分	20年勤続の者 (月分)	25年勤続の者 (月分)	35年勤続の者 (月分)	最高限度 (月分)	その他の加算措置等	備考
支給率						
定年退職	24.586875	33.27075	47.709	47.709	在職時の役職等に応じた調整額を加算	
勸奨退職	24.586875	33.27075	47.709	47.709	在職時の役職等に応じた調整額を加算 定年前早期退職特例措置 (2%~20%加算)	
国の制度	24.586875	33.27075	47.709	47.709	在職時の役職等に応じた調整額を加算 定年前早期退職特例措置 (1%~45%加算)	

キ 地域手当

支給対象地域	全地域
支給率(%)	6
支給対象職員数(人)	13
国の制度(支給率)(%)	6

ク 特殊勤務手当

区分	分	全職種	代表的な職種	
			行政	職
給料総額に対する比率(%)		0.22	0.27	
支給対象職員の比率(%)		7.69	9.09	
平成30年1月1日現在				
代表的な特殊勤務手当の名称		徴収事務従事手当		

ケ その他の手当

区分	国の制度との異同	差異の内容	内容
扶養手当	同じ		
住居手当	同じ		
通勤手当	異なる		交通機関利用職員全額支給







債務負担行為で翌年度以降にわたるものについての前年度末までの支出額又は支出額の見込み及び当該年度以降の支出予定額等に関する調書

事 項	限 度 額	前年度末までの支出見込額		当該年度以降の支出予定額		左 の 財 源 内 訳				
		期 間	金 額	期 間	金 額	特 定 財 源			一般財源	
						国・府 支出金	地方債	その他		
コールセンター運営業務	2,955千円	平成29年度		平成30年度	2,955千円					2,955千円

