

～ 活動事例の紹介 ～

利用者から…
(家族)

その結果…



橋渡しして…

事例 ～利用者家族から～
「心身共に比較的元気なので、職員さんからの言葉かけが少ないように感じるらしく、もう少し話しかけるようにしてほしい。」



事例 ～利用者から～
「アルコールを飲みたい。」



事例 ～利用者家族から～
「今は月1回程度のリハビリ。回数を増やして、週一回のリハビリをお願いしたい。」



事例 ～利用者から～
他市から入所された方から
「こちらの施設は食事がおいしく、職員さんも皆さん親切で喜んでいる。」

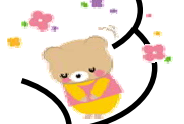


事例 への施設の対応
「職員からの声かけ等の機会を増やすよう努めます。」

事例 への施設の対応
「量は決められていますが、飲むことはできます。」

事例 への施設の対応
「週1回リハビリはありますが、体調に波のある方なので、できる時とできない時があります。結果、月1回のリハビリになっているのだと思います。」

事例 への施設の対応
「ますます利用者さんのためになるよう、サービスの向上に努めて参ります。」



介護相談員の感想

・在宅から施設に入所され、環境が変わったせいもあるのか、「(利用者の中で)話が合う人が少なく、寂しい。」と話される方がいました。今後、訪問時には必ずお声かけして行こうと思います。
・久しぶりに前の担当施設を訪問すると、懐かしい利用者の方々がいらっしゃり暖かく迎えて下さりました(ノ^)/ 覚えていて下さったのかと、感動。活動の意義を感じます。
・こうした確かな「つながり」を大切に、活動に励んでいきます。



井 真成
いのまなり