

令和 8 年度

# 藤井寺市 保健事業だより

おとなのけんしん・予防接種

医療機関のご案内

歯科健診のご案内

こどもの健診・予防接種

子育てサポート事業

食育の教室



## も く じ

- **おとなのけんしん・予防接種** …………… 1  
おとなのけんしん・予防接種早見表／がん検診のご案内／定期健診のご案内／その他の検査・検診のご案内／おとなの予防接種のご案内
- **医療機関のご案内** …………… 9  
救急のご案内／藤井寺市の実施医療機関
- **歯科健診のご案内** …………… 12  
成人歯科・妊婦歯科健診実施歯科医療機関／歯科健診のご案内

- **こどもの健診・予防接種** …………… 14  
乳幼児健康診査のご案内／こどもの予防接種のご案内
- **子育てサポート事業** …………… 18  
子育てサポート事業のご案内
- **食育の教室** …………… 20  
おとなの料理教室／おやこの料理教室

### 健康・医療連携課

☎072-939-1112

〒583-8583 藤井寺市岡1-1-1  
藤井寺市役所 2階25番窓口

### 藤井寺市立保健センター

〒583-0033 藤井寺市小山9-4-33



藤井寺・羽曳野・松原・富田林・柏原の **空き家** のことは

# 家の森にお任せ下さい!

**放置空き家** は固定資産税の増税、倒壊被害による損害賠償などのリスクがあります。  
そうしたリスクが発生する前に整理しましょう。

所有の**空き家**に関して  
このような事で「**お困り**」  
ではありませんか?

賃貸に出したいけど  
なにから始めよう

リフォーム、  
リノベーション  
費用ってどれくらい?

売却するには  
どうすればいい?

そのまま残したい  
管理だけ頼めないかな

税金って  
どうなるの?

処分したいが荷物が  
多くてどうしよう



**不動産のスペシャリストである家の森にお任せ下さい。  
最適な解決策をご提案します!**

弊社ハウジングアドバイザーが悩みやご要望をお伺いし、お客様一人ひとりにあった  
最適な方法をご提案いたします。**相談のみ、査定のみでも無料**です!  
空き家の管理も承っております。毎月1回点検、緊急時のみの点検コースなどもございますので  
**お気軽にお問い合わせください。**

無料査定

秘密厳守

即金買収

相談無料

株式会社 **家の森**

お気軽にお問い合わせください!

**0120-36-8040**

TEL:072-936-8040 FAX:072-936-8050

〒583-0014  
藤井寺市野中2丁目1-27

戸建/マンション/土地/文化住宅

営業時間/10:00~20:00  
定休日/毎週水曜日 第1・3火曜日

家の森 藤井寺



大阪府知事(3)第58193号公益社団法人全日本不動産保証協会  
近畿地区不動産公正取引協議会



# おとなのけんしん・ 予防接種早見表

ご自身の対象となるけんしん・予防接種をご確認ください。

- 対象となる方の各けんしんの受診は、年度内(4月～3月)に1回限りです。
- 対象年齢は、健(検)診・予防接種の種類により『年度末年齢』または『満年齢』となりますので、ご注意ください。
- 詳細は、参照ページをご確認ください。



	けんしんの種類	対象年齢(満年齢でないものは令和9年3月末時点の年齢)							参照ページ		
		20	30	40	50	60	70	80歳			
がん検診	胃がん検診	内視鏡							50歳以上で和暦の偶数年生まれ	2ページ▶	
		バリウム							50歳以上で和暦の偶数年生まれ		
	大腸がん検診								40歳以上		
	肺がん検診								40歳以上		
	乳がん検診								40歳以上で和暦の偶数年生まれの女性		
	子宮頸がん検診								20歳以上で和暦の偶数年生まれの女性		
基本的な健診	特定健康診査(特定健診)								40～74歳	6ページ▶	
	後期高齢者医療健康診査(後期高齢者健診)								65～74歳(一定の障害がある方) 75歳以上		
	住民健康診査(住民健診)	こちらは特定健診・後期高齢者健診の補助健診です。住民健診のみの受診はできません。							40歳以上		
	特定健診等の対象とならない方の健康診査								40歳以上		
その他の検査・検診	肝炎ウイルス検査			満40歳						7ページ▶	
	骨粗しょう症検診			40	45	50	55	60	65		70歳
おとなの予防接種	風しん	妊娠を希望する女性やそのご家族等を対象とした予防接種事業です。詳細は8ページをご覧ください。								8ページ▶	
	RSウイルス	妊娠中の方を対象とした予防接種事業です。詳細は8ページをご覧ください。									
	高齢者肺炎球菌							満60歳 満64歳 満65歳			
	带状疱疹	令和7年度より定期予防接種がはじまりました。							満60歳 満64歳 65歳 70歳 75歳 80歳...		
歯の健診	成人歯科健康診査	20	25	30	35歳	40～50歳	55	60	65	70歳	13ページ▶
	後期高齢者医療歯科健康診査	ご自分の歯が20本以上残っておられる80歳以上の方には「8020認定証」をお渡しします。*藤井寺市内の実施歯科医療機関に限ります。								65～74歳(一定の障害がある方) 75歳	

※高齢者インフルエンザ・新型コロナウイルスの予防接種は広報ふじいでら10月号をご覧ください

# がん検診のご案内

## 検診までのかんたん3ステップ

### Step ①

#### 受診できる検診を確認

年齢、性別、生まれ年で受診できるがん検診が異なります。  
下記の表でご確認ください。



### Step ②

#### 検診場所を選ぶ

- A. 藤井寺市立保健センター
- B. 大阪がん循環器病予防センター
- C. 地域の医療機関

いずれかで受診してください。詳細は4~5ページをご覧ください。



### Step ③

#### 申し込む

申込方法は検診場所によって異なります。  
詳細は4~5ページをご覧ください。



## がん検診の対象者と料金

和暦で偶数年生まれ

(例) 昭和50年生まれ...○(偶数年生まれ)  
昭和51年生まれ...×(奇数年生まれ)

	胃※		大腸	肺	乳	子宮頸部
	内視鏡	バリウム				
<b>対象</b> 年齢は令和9年 3月末時点	・50歳以上 ・和暦で偶数年生まれ		・40歳以上	・40歳以上	・40歳以上 ・和暦で偶数年 生まれ ・女性	・20歳以上 ・和暦で偶数年 生まれ ・女性
<b>自己負担金</b>	2,000円	500円	300円	200円	500円	500円
<b>検査内容</b>	胃部内視鏡 (胃カメラ)	胃部レントゲン 撮影	便潜血反応 検査(2日法)	胸部レントゲン 撮影	マンモグラフィ	内診・頸部 細胞診

※胃がん検診は内視鏡またはバリウムのどちらかをお選びください(両方受けることはできません)

広告



障がい者支援施設 (一社) 輪舎

## ラ・リュージュ



## あなたの(できる)が 誰かの力になる場所

見学・相談 お気軽に!!

**Tel 072-953-7887**

**自己肯定感を高めるプログラム**

- ・自分のペースで得意をのぼしながら働く力を少しずつ育てられます。
- ・“できた!”がひとつ増えるたび明日の自信につながります。

- 就労継続B型
- グループホーム
- ショートステイ

インスタ



L.A.RUCHE11.11.11

HP



〒583-0011 藤井寺市沢田1丁目19-24

▶お申込みの前にご確認ください

- 自覚症状がある場合はがん検診ではなく、医療機関を受診してください。保険診療となります。
- 立つことが難しいなど、検診車での受診が難しい方は必ず事前に健康・医療連携課までご相談ください。
- 以下に該当する方は検診を受診できません。主治医または専門の医療機関へご相談ください。

◇胃・肺・乳がん検診

- ・妊娠中、妊娠の可能性がある
- ・インスリンポンプおよび持続グルコース測定器(持続血糖モニター)を装着している方

◇胃がん検診(内視鏡)

- ・明らかな出血傾向がある
- ・咽頭、鼻腔などに重篤な疾患があり、内視鏡を挿入できない
- ・急性心筋梗塞や重篤な不整脈などの心疾患
- ・呼吸不全がある

◇胃がん検診(バリウム)

- ・バリウム服用によるアレルギーがある
- ・慢性呼吸不全で酸素吸入している
- ・片方の肺を全部摘出している
- ・過去に腸閉塞や腸ねん転・腸の炎症性疾患と診断され治療を受けた
- ・心臓病、腎臓病で水分摂取の制限がある
- ・バリウムが気管に毎回入る、または多量に入ったことがある
- ・脳卒中などによる麻痺や運動障害で寝返りができない
- ・腹部に強い痛みなどの症状がある
- ・バリウム服用後、気分不良で検査を中断したことがある
- ・胃の全摘手術(胃を全部切り取る手術)を受けた
- ・食事中よくむせる
- ・体重が135kg以上(保健センターのみ)

◇乳がん検診

- ・乳腺疾患で治療中、経過観察中である
- ・脳室腹腔短絡術(VPシャント)を受けた
- ・豊胸手術を受けた
- ・腕を上げるのが困難
- ・胸部に医療機器を装着している(心臓ペースメーカー、CVポート等)
- ・授乳中、または卒乳していても搾乳するとまだ乳汁分泌がある

がんは、早期発見すれば90%以上が治ります。

がんは、日本人の最も多い死因であり、生涯のうち2人に1人がかかると言われています。がんの治療には早期発見・早期治療がなによりも大切ですが、早期のがんの大半は無症状のため、「自分は大丈夫」と思いがちです。「もっと早く検診を受けておけば…」とならないよう、自覚症状のない時こそ検診を受けましょう。



広告

みみ はな の ど  
たかの耳鼻咽喉科

診察時間	月	火	水	木	金	土	日祝
10:00~12:30	●	●	●	/	●	●	/
16:00~18:30	●	/	●	/	/	/	/

診察時間を変更する場合がございます。詳しくはお電話にてお問い合わせ下さい。

岡1丁目5-35 スリーエイトビル1F ☎952-3387



## 検診場所と申込方法

A・B・Cのいずれかをお選びください。  
 検診場所により、受診できる検診項目が異なります。

# A 保健センター(集団検診)

表紙の地図をご参照ください

〈検診項目：胃(バリウム)、大腸、肺、乳、子宮頸部〉

保健センターで、複数の検診を1日で受診することができます。  
 今年度の検診日は下記のとおりです。

### ＜令和8年度 集団検診の実施日程＞

日程	胃 (バリウム)	大腸	肺	子宮 頸部	乳	受付期間	
						オンライン予約	電話予約
4/28(火)	●	●	●		●		
4/30(木)	●	●	●		●		
5/7(木)	●	●	●		●		
5/20(水)	●	●	●		●		
5/25(月)		●	●		●	4/10(金)	4/14(火)
6/5(金)	●	●	●	●	●	}	}
6/22(月)		●	●		●	4/12(日)	4/20(月)
6/28(日)	●	●	●		●		
7/1(水)		●	●		●		
7/17(金)		●	●		●		
7/23(木)		●	●		●		
9/3(木)		●	●		●	6/1(月)	6/8(月)
9/8(火)	●	●	●		●	}	}
9/29(火)		●	●		●	6/3(水)	6/11(木)
10/4(日)	●	●	●		●		
10/13(火)		●	●		●		
10/21(水)	●	●	●		●	8/10(月)	8/16(日)
11/2(月)		●	●		●	}	}
11/19(木)		●	●		●	8/12(水)	8/19(水)
11/20(金)	●	●	●		●		
12/4(金)	●	●	●		●	10/23(金)	10/27(火)
1/7(木)	●	●	●		●	}	}
						10/25(日)	10/28(水)

### 申込方法

申込方法	オンライン予約または電話予約
オンライン予約	藤井寺市 <a href="#">がん検診Q</a> で検索 または、右記QRコードを 読み取り 『がん検診(保健センター)』 ページ内の <a href="#">がん検診オンライン予約窓口</a> をタップ 受付期間中は24時間申込み可能 注)受付期間初日は9:00から
電話予約	☎072-937-7717(コールセンター) 土日除く9:00~17:30 注)受付期間最終日は17:00まで
受付期間	左記表の受付期間参照 初回受付 オンライン:4月10日(金)~ 電話 :4月14日(火)~

- ・申込み開始日のお電話は大変混み合います。あらかじめご了承ください。
- ・オンライン予約とコールセンターは、受付期間中のみ公開・開設します。
- ・定員に達し次第締め切ります。
- ・受付期間終了後に空きがある場合は、健康・医療連携課(☎072-939-1112)で申込みを受け付けます。

## がん検診・その他の助成について

無料クーポンについて	下記の方には5月頃に無料クーポンをお送りします。 ●乳がん検診クーポン対象者 ⇒ 昭和60年4月2日~昭和61年4月1日生まれの女性 ●子宮頸がん検診クーポン対象者 ⇒ 平成17年4月2日~平成18年4月1日生まれの女性
乳房超音波検査費用助成事業について	下記の方は、乳房超音波検査の費用助成を受けることができます。 ●対象 乳がん検診対象者で、マンモグラフィ検査を受けることができない方 ●助成額 上限1,000円
ウィッグ・乳房補正具購入補助について	抗がん剤治療等の副作用による脱毛症、または乳房切除に対応するためにウィッグや乳房補正具を購入した方は、購入費用の補助を受けることができます。(購入後一年以内のものに限る) ●補助内容 購入に要した費用の2分の1(千円未満切り捨て) ●補助金上限 1万円

詳しくは健康・医療連携課まで

# B 大阪がん循環器病予防センター(個別検診)

大阪市城東区森之宮1-6-107

〈検診項目:胃(バリウム)、大腸、肺、乳、子宮頸部〉

複数の検診を1日で受診することができます。  
 予約状況によりですが、比較のご希望の日時で受診することができます。

〈検診日〉

	月	火	水	木	金	土
午前	○	○	○	○	○	♡※
午後	—	○	○	○	—	

**申込方法** 健康・医療連携課までお申し込みください。  
 ☎072-939-1112(4月10日(金)より受付開始)

※女性限定で土曜日(不定期)も受診可能

受診できる期間は、令和9年3月5日(金)までです。2~3月は特に混み合いますので、お早めにお申し込みください。

# C 地域の医療機関(個別検診) 申込みは4月10日(金)より

医療機関の電話番号などは10~11ページを参照

〈検診項目:胃(内視鏡)、乳、子宮頸部〉

お住まいの近くの医療機関で受診できます。  
 予約状況によりですが、比較のご希望の日時で受診することができます。

## 胃がん検診(内視鏡検査)

- 青山病院 ● ナワタクリニック ● 池田医院 ● そごうクリニック ● 佐井胃腸科肛門科
- 数尾診療所 ● 内本外科内科診療所

**申込方法** 医療機関へ直接お申し込みください。

## 乳がん検診

- 大阪はびきの医療センター

**申込方法** 右記QRコードまたは「大阪はびきの医療センター 乳がん検診 Q」で検索。



## 子宮頸がん検診

- 平松産婦人科クリニック
- 船内クリニック

**申込方法** 受診券付きハガキ(対象者のみ4月上旬に届きます)を必ず持参し、直接医療機関で受診してください。

広告



泌尿器科  
**なんぽう**  
 腎・泌尿器科クリニック

診療時間	月	火	水	木	金	土
8:45~12:00	○	○	○	○	○	○
16:30~19:00	○	●	○	—	○	—

● 火曜日 14~17時: 予約の検査・手術のみ  
 ※初診の方は出来るだけ診療時間終了の30分前までに受付をお願いします。  
 (休診日) 木曜日午後・土曜日午後・日曜日・祝日

**TEL 072-936-3311**



**道明寺駅より徒歩3分**

藤井寺市道明寺2丁目5-25 **P有り**

藤井寺市 泌尿器科 **検索**



# 定期健診のご案内

40(歳)過ぎたら必ず受けよう、年に1度の健康診査

なんのため？

生活習慣病は、心疾患や脳血管疾患などの発症リスクを増大させます。定期健診は、生活習慣病の早期発見や重症化予防を目的とした健診です。

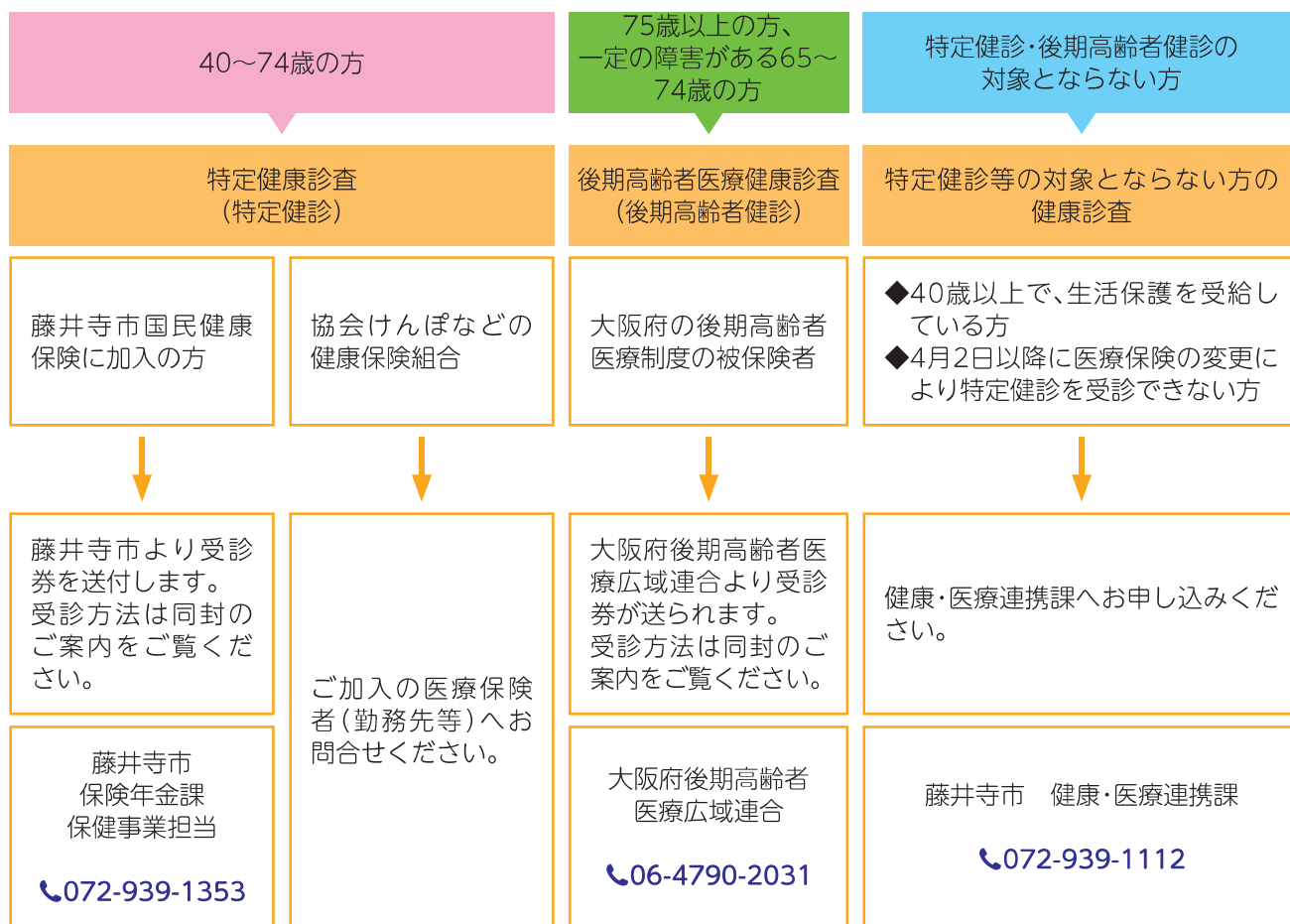
何をしますの？

血液検査、尿検査、血圧測定、身体測定、診察・問診を行います。

いくらかかる？

無料です！

## あなたが受ける健診をご確認ください



## 住民健康診査(補助健診)のご案内

特定健診・後期高齢者健診の補助健診として、それぞれの健診と同時に受診できます。

- 追加検査項目 ・血液検査(貧血、腎機能、炎症反応、肝機能、膵機能など)  
・尿検査(尿潜血)  
・心電図検査(必要時のみ)

- 費用 無料

藤井寺市内、羽曳野市内の実施医療機関で特定健診または後期高齢者健診を申し込まれる際に、併せてご予約ください。

※特定健診または後期高齢者健診と同時に受診する必要があります。

藤井寺市内、羽曳野市内の実施医療機関はコチラから確認→





## その他の検査・検診のご案内

おとなのけんしん・予防接種

その他の検査・検診のご案内

### 肝炎ウイルス検査

対象	検査当日に40歳で、過去に肝炎ウイルス検査を受けたことがない方
費用	無料
検査内容	B型・C型肝炎ウイルス検査(必要な方には核酸増幅検査)
申込方法	健康・医療連携課までお問合せください(☎072-939-1112)

### 骨粗しょう症検診

対象	今年度中に以下の年齢になる女性 ・40歳(昭和61年4月1日～昭和62年3月31日生まれ) ・45歳(昭和56年4月1日～昭和57年3月31日生まれ) ・50歳(昭和51年4月1日～昭和52年3月31日生まれ) ・55歳(昭和46年4月1日～昭和47年3月31日生まれ) ・60歳(昭和41年4月1日～昭和42年3月31日生まれ) ・65歳(昭和36年4月1日～昭和37年3月31日生まれ) ・70歳(昭和31年4月1日～昭和32年3月31日生まれ)
費用	無料
検査内容	踵部超音波による骨密度測定
申込方法	6月、10月の市広報でご案内いたします。
実施日	・6月22日(月) ・10月21日(水) ※両日とも、午後実施

広 告

内科
小児科
呼吸器内科
往診・在宅

医療法人

# やまどり医院

診療受付時間	月	火	水	木	金	土	日・祝
9:00～12:00	○	○	○	○	○	○	／
18:00～19:45	○	○	○	○	○	○	／

藤井寺市西古室1-21-25

**TEL.072-954-8168**

駐車場あり

やまどり医院

藤井寺住宅前バス停下徒歩約3分

医療法人やまどり医院  
看護小規模多機能型居宅介護 やまどり

☎072-954-8165

藤井寺市西古室 2-1-8

医療法人やまどり医院  
訪問看護ステーション やまどり

☎072-954-8164

訪問看護ステーションやまどり



## おとなの予防接種のご案内

### 風しん

対象

下記の①～⑤いずれかに該当し、風しん抗体検査で抗体が十分でないと判定された方  
 ①妊娠を希望する女性 ②妊娠を希望する女性の配偶者 ③妊婦の配偶者  
 ④妊娠を希望する女性の同居者 ⑤妊婦の同居者

費用

無料

申込方法

実施医療機関(10～11ページ参照)へご予約ください。

### RSウイルス ※令和8年4月より、RSウイルス母子免疫ワクチンの定期接種が開始しました

対象

妊娠28週0日から37週に至るまで(36週6日)の妊婦の方

費用

無料

申込方法

実施医療機関へご予約ください。



詳しくはコチラから

実施医療機関 平松産婦人科クリニック、船内クリニック、はびきの医療センター、  
 阪南中央病院

### 高齢者肺炎球菌

対象

①接種当日に65歳の方  
 ②接種当日に60歳から64歳で、身体障害者手帳1級相当の方  
 (心臓・腎臓・呼吸器・免疫不全による方に限る)

費用

5,800円

申込方法

接種前に健康・医療連携課へお申し込みください。 ☎072-939-1112

### 带状疱疹(たいじょうほうしん)

対象

①65、70、75、80、85、90、95、100歳の方(令和9年3月末時点)  
 ②接種当日60歳から64歳でヒト免疫不全ウイルスによる免疫機能障害を有する方

費用

生ワクチン(1回接種) 4,000円 不活化ワクチン(2回接種) 11,000円×2回=22,000円

申込方法

実施医療機関(10～11ページ参照)へご予約ください。

広告

## 内科・小児科

# きしだ内科

診療時間	月	火	水	木	金	土	日祝
AM9:00～12:00	○	○	○	×	○	○	×
PM6:00～ 8:00	○	○	○	×	○	×	×

藤井寺市陵南町5-26

TEL: 072-955-8220

駐車場有り

## 森川医院 整形外科 リハビリテーション科

診療時間	月	火	水	木	金	土
9:30～12:00	○	○	○	○	○	○
15:30～18:00	○	○	○	×	○	×

休診日 / 日曜日・祝日

藤井寺市岡二丁目1番60号

TEL: 072-939-5888

## 森川眼科

診療時間	月	火	水	木	金	土
9:00～12:00	○	○	○	○	○	○
15:30～18:00	×	○	×	×	○	×

休診日 / 日曜日・祝日

藤井寺市岡二丁目1番60号3F

TEL: 072-936-3511

# 救急のご案内

## 休日や夜間の急病は・・・

### 藤井寺市立休日急病診療所

- 診療科目：内科・小児科
- 診療日：日曜・祝日・年末年始(12/30～1/3)
- 受付・診療時間：10時～12時、13時～16時
- 住所：小山9-4-33
- ☎072-939-7194

### 小児夜間急病診療所

- 診療科目：小児科
- 診療日：土・日・祝日・年末年始(12/30～1/3)
- 受付時間：17時30分～21時30分  
(診療時間：18時～22時)
- 住所：羽曳野市誉田4-2-3
- ☎072-956-1000

## 救急インフォメーション

### 救急安心センターおおさか 24時間365日体制

病院案内及び救急医療相談窓口。  
突然の病気やケガで迷ったらまずここへ。  
☎#7119 (携帯電話・プッシュ回線)  
☎06-6582-7119 (ダイヤル回線・IP電話)

### 大阪府救急医療情報センター 24時間365日体制

診療中の医療機関紹介。  
☎06-6693-1199

### 小児救急電話相談 19時～翌朝8時まで365日体制

小児科医の支援体制のもとに看護師が相談に応じます。  
☎#8000(携帯電話・プッシュ回線)  
☎06-6765-3650(ダイヤル回線・IP電話)



緊急時は迷わず  
**119番**

### 日本中毒情報センター(中毒110番) 24時間365日体制

誤飲した場合の応急手当や、受診の必要性のアドバイス。  
☎072-727-2499  
※食中毒(細菌性)、慢性の中毒、小石、ビー玉などの異物  
誤飲については受け付けていません。

### こどもの救急

保護者のための救急・予防サイト  
● URL <https://kodomo-qq.jp>

こどもの救急

検索

(公社)日本小児科学会  
※生後1か月～6歳までのお子さん対象

### 全国版救急受診アプリQ助(きゅーすけ)

急なけがや病気の時、該当する症状を画面上  
で選択していくと、緊急度に応じた必要な対  
応が表示されます。



広告

藤井寺駅から徒歩5分!!

**大阪緑涼高等学校**  
Osaka Ryokuryo High School

〒583-8558 大阪府藤井寺市春日丘3-8-1  
TEL: 072-955-0718 FAX: 072-955-0748

学校公式HP



公式Instagram



夢を叶える5つのコース



## 藤井寺市の実施医療機関

医療機関名 (R8.4.1現在)	住所	電話番号 (市外局番:072)	予防接種					住民 健診等	胃がん 検診 (内視鏡)
			こども	子宮 頸がん	風しん	高齢者 肺炎球菌	带状疱疹		
青山病院	野中4-16-25	953-1211			●	●	●	●	●
青山こどもクリニック	野中4-16-32	937-0100	●						
鳥居医院	藤ヶ丘1-12-16	955-0268	●	●	●	●	●	●	
可児医院	藤ヶ丘2-10-2	955-1847	●	●	●	●	●	●	
ナワタクリニック	藤ヶ丘2-10-13	953-0666		●	●	●	●	●	●
青山藤ヶ丘病院	藤ヶ丘3-13-16	931-1100				●	●	●	
やまどり医院	西古室1-21-25	954-8168	●	●	●	●	●	●	
平松産婦人科 クリニック	藤井寺1-6-1	955-8881		●	●			●	
船内クリニック	藤井寺1-9-8	955-0678	●	●	●	●	●	●	
池田医院	藤井寺2-5-20	955-0720	■		●	●	●	●	●
きしだ内科	陵南町5-26	955-8220	■	●	●	●	●	●	
そごうクリニック	春日丘1-2-38	931-0005		●	●	●	●	●	●
元村医院	春日丘1-3-16	955-0240	○			●	●	●	
ときよしクリニック	春日丘1-9-1	952-8607		●	●	●	●	●	
白川医院	恵美坂1-12-14	955-0703	○	●	●	●	●	●	
ふくはら整形外科 内科医院	恵美坂2-3-31	952-8834			●	●	●	●	
西村クリニック	御舟町3-1	952-8460			●	●	●	●	
辰巳医院	岡1-12-10	939-8081			●	●	●	●	
しかたクリニック	岡1-15-29	937-2759	●	●		●	●	●	
長崎医院	岡2-1-4	955-7070				●		●	
森川医院	岡2-1-60	939-5888				●	●	●	
藤田内科医院	岡2-2-26	954-7707				●	●	●	

医療機関のご案内

藤井寺市の実施医療機関

広告

# はにわ会計事務所

確定申告

相続

建設業・不動産業・運送業

各種手続きのお手伝い

藤井寺小・第三中OB、藤井寺で育った私が  
地元のみなさまをサポートします!

まき しげのり  
**牧 重徳**

近畿税理士会  
大阪府行政書士会 所属  
税理士・行政書士

050-3576-8280

藤井寺市大井4-3-10

P 駐車場あります!



- ……取り扱いあり
- ……BCGのみ取り扱いなし
- ……BCG・ロタ・ヒブ・肺炎球菌・B型肝炎の取り扱いなし

医療機関名 (R8.4.1現在)	住所	電話番号 (市外局番:072)	予防接種					住民 健診等	胃がん 検診 (内視鏡)
			こども	子宮 頸がん	風しん	高齢者 肺炎球菌	帯状 疱疹		
中本内科クリニック	岡2-6-8	952-5181				●	●	●	
はまぐち内科 クリニック	岡2-8-46	931-2727			●	●	●	●	
佐井胃腸科肛門科	岡2-11-6	937-2029			●	●	●	●	●
松青会松田医院	岡2-12-36	939-4307				●	●	●	
竹口クリニック	小山1-1-1	930-5600				●	●	●	
数尾診療所	小山2-1-1	955-4768				●	●	●	●
内本外科内科診療所	小山5-1-10	955-2111		●	●	●	●	●	●
北村外科内科 クリニック	小山藤の里町14-37	938-1700	■	●	●	●	●	●	
田中耳鼻咽喉科 クリニック	沢田3-6-53	931-1187			●				
久保医院	沢田4-5-12	955-1220	○	●	●	●	●	●	
松田クリニック	林3-3-9	931-5551			●	●	●	●	
うえた内科医院	林5-7-29	936-0088			●	●	●	●	
ふじまる小児科医院	林5-7-29	953-6222	●	●					
なんぼう腎・ 泌尿器科クリニック	道明寺2-5-25	936-3311			●	●	●	●	
みつおか医院	道明寺2-5-29	955-1206	■	●	●	●	●	●	
くろだ内科クリニック	道明寺5-4-1	936-8810		●	●	●	●	●	
おおかわ整形外科 クリニック	道明寺6-12-34	945-2345						●	
黒川クリニック	北條町3-7	931-0800				●	●	●	
永井医院	大井4-16-17	955-4993	○	●		●	●	●	
白江医院	大井5-6-34	955-0545	●	●	●	●	●	●	
松山外科診療所	西大井1-465-1	938-2323				●	●		

◆予防接種の制度や医療機関などは変更になることがあります。詳しくは市広報やホームページなどをご覧ください。

医療機関のご案内

藤井寺市の実施医療機関

広 告

おっ!



## 新築分譲・仲介・賃貸・リフォーム・デザイン設計

# FIT ONE

有限会社 フィットワン

 **072-955-0277**

電話受付9:00~20:00(水曜日定休)

 [fitone@estate.ocn.ne.jp](mailto:fitone@estate.ocn.ne.jp)



フィットワン 藤井寺 

# 成人歯科・妊婦歯科健診 実施歯科医療機関

歯科医療機関名	住所	電話番号
サイトウ歯科クリニック	青山2-12-10-105	939-6786
はざま歯科医院	野中4-9-25	937-3718
青山病院 歯科口腔外科	野中4-16-25	953-1256
青山歯科 クリニック	野中4-16-32 3F	931-1133
今井歯科医院	藤ヶ丘1-13-9	954-3523
みはら歯科	さくら町3-1	939-4182
奥野歯科診療所	藤井寺1-1-20 3F	955-0725
オクノ歯科診療所	藤井寺1-1-20 2F	939-3039
門口歯科診療所	藤井寺1-2-26	955-0470
なんこう歯科 クリニック	藤井寺1-8-30 1F	931-9596
こがねや歯科医院	藤井寺1-9-12	954-2178
田中歯科 クリニック	藤井寺1-16-26	955-0818
山本歯科医院	藤井寺2-5-18	955-0721
上杉歯科医院	藤井寺3-11-27	939-3693
フクダ歯科 クリニック	春日丘1-2-2 2F	939-1172
古橋歯科診療所	春日丘1-9-11	955-2148
中本矯正歯科	春日丘3-1-71	953-8444
兵野歯科診療所	恵美坂1-1-10	939-4726
保倉歯科医院	恵美坂1-6-8	953-6996
大西歯科医院	岡1-8-30	939-2631

歯科医療機関名	住所	電話番号
ヒロデンタル クリニック	岡1-16-31	952-5566
三村歯科医院	岡2-1-53 2F	938-5841
わか歯科	岡2-1-60 2F	955-9959
カズデンタル クリニック	岡2-1-60 4F	931-7890
落合歯科	岡2-2-26	955-6480
椿本歯科医院	岡2-8-41 1F	938-7540
ふじいでら駅前 歯科	岡2-8-9 1F	959-4618
三浦歯科医院	御舟町1-35	939-6480
片岡歯科医院	小山1-15-9	952-7591
中林歯科医院	小山5-8-11 2F	952-8689
新美歯科	小山藤の里町 1-47	976-6777
かねむら歯科	沢田3-6-51	979-7162
宮井歯科医院	沢田4-5-18	953-2157
時枝歯科医院	林2-6-50	952-5320
ふじわら歯科 クリニック	道明寺2-1-46	936-8020
門口歯科医院	道明寺2-5-31	939-2660
SAYA Dental Clinic	道明寺5-8-18	959-8933
うめがえん歯科	梅が園町18-8	952-5777
大形歯科医院	大井4-16-23	938-6874

R8.4.1現在

医療機関の情報は変更になることがあります。詳しくは市広報やホームページなどをご覧ください。

歯科健診のご案内

成人歯科・妊婦歯科健診実施歯科医療機関

広告

**おちあゝ歯科** イオン藤井寺ショッピングセンター前  
TEL072-955-6480

普段の診療の中では、お伝えできない“想い”を  
お話させていただきました



**歯周病**  
歯科衛生士  
歯科用CT  
口腔内カメラ

高齢者  
**8020**  
推進  
健康寿命を延ばす

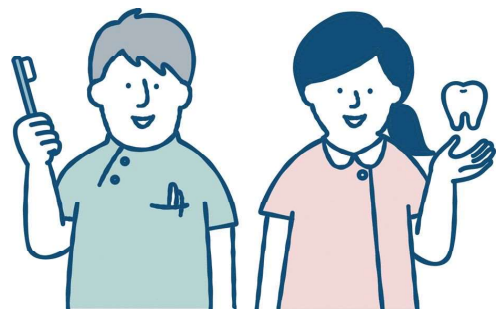




日本小児歯科学会認定  
**小児歯科**  
専門医  
落合 伸行

小児矯正  
矯正を専門  
とする歯科医  
ダブルサポート





# 歯科健診のご案内



## 妊婦歯科健康診査

妊娠中からのお口のケアが子どものむし歯菌感染リスクを減らします。生まれてくる赤ちゃんのために、健診を受けましょう。

〈受診方法〉

母子健康手帳交付時に、市内の実施歯科医療機関(12ページ参照)で使用できる受診券をお渡します。

できるだけ安定期に受診してください。



## 幼児の歯科健康診査

子どもの歯(乳歯)は大人の歯(永久歯)と比べてむし歯になりやすく、早く進行します。早期発見、早期治療が重要です。

〈受診方法〉

1歳6か月児健康診査、2歳6か月児歯科健康診査、3歳6か月児健康診査でむし歯のチェック等を行います。

対象者には個別に通知を送りますので、欠かさず健診を受診してください。



## 成人歯科健康診査

未処置歯の有無や歯周疾患の検査をします。

歯と口の健康を守るために歯科健診を受けましょう。

〈対象〉

20歳・25歳・30歳・35歳・40～50歳・55歳・60歳・65歳・70歳(令和9年3月末時点)

〈受診方法〉

藤井寺市より受診券をお送りします。

(40歳の年度にお送りした受診券は49歳までご利用ください)

市内の実施歯科医療機関(12ページ参照)で受診してください。



## 後期高齢者医療歯科健康診査

歯だけでなく、噛み合わせ、飲み込みの検査など高齢期に注意したい口腔機能全般についてチェックします。

〈対象〉

大阪府後期高齢者医療制度の被保険者

〈受診方法〉

大阪府後期高齢者医療広域連合より

「歯科健診のお知らせ」が届きます。

同封の歯科医院リストを参照し、実施歯科医療機関へ予約の上、受診してください。

## めざそう 8020

ハチマルニイマル

「一生、自分の歯で食べ続けたい。」誰しもが願うことです。

『80歳になっても自分の歯を20本以上保とう』をスローガンとした“8020運動”はこの願いを込めて始めました。

楽しく充実した食生活を送り続けるためにも、妊産婦を含めて生まれてからお年を召すまでのすべてのライフステージで健康な歯を保つことが大切です。

ぜひ「8020」を目指してください。

広告



HIRO DENTAL CLINIC

ヒロデンタルクリニック

診療時間 月 火 水 木 金 土 日

8:30～13:00 ● ● ● ● ● ● /

15:00～19:30 ● ● ● ● ● ▲ /

▲…15:00～17:30 休診日…日 祝日



HPは  
ここから/



072-952-5566 藤井寺市岡1-16-31

ヒロデンタルクリニック 藤井寺

# 乳幼児健康診査のご案内

健診	1か月児健康診査	4か月児健康診査	乳児後期健康診査	
場所	大阪府下の実施医療機関	保健センター	大阪府下の実施医療機関	
内容	診察、身体計測、相談など	内科診察、身体計測、相談など	診察、身体計測、相談など	
日程・対象	特別な事情がない限りは、生後27日～生後6週の間を受診してください。この期間を過ぎる場合も、1歳までに受診してください。  ※受診票は藤井寺市母子健康手帳別冊に添付しています。  他府県で受診される場合は、受診後に健康・医療連携課へご連絡ください。	検診日	対象	生後9か月～1歳未満の間を受診してください。  ※受診票は4か月児健診時にお渡しします。
		4月7日(火)	R7.11生	
		5月12日(火)	R7.12生	
		6月9日(火)	R8.1生	
		7月7日(火)	R8.2生	
		8月4日(火)	R8.3生	
		9月1日(火)	R8.4生	
		10月6日(火)	R8.5生	
		11月10日(火)	R8.6生	
		12月1日(火)	R8.7生	
		1月5日(火)	R8.8生	
2月2日(火)	R8.9生			
3月2日(火)	R8.10生			
受付時間	13時～14時			

子どもの健診・予防接種

乳幼児健康診査のご案内



## お子さまのことでこんなお悩みありませんか？

落ち着きがない。発音が不明瞭。困っているクセやこだわりがある。なんとなく育てにくい。一人遊びが多く、友だちと遊べない。園で先生の話が聞けない。かんしゃくをおこす。

など、気になることがあれば、健診でお気軽にご相談ください。

広告

医療法人 弘仁会   
 か に い い ん  
**可児 医 院**  
 内科 小児科 循環器内科

診療時間	月	火	水	木	金	土	日・祝
午前 / 9:00～12:00	●	●	/	●	●	●	/
午後 / 18:00～20:00	●	●	/	●	●	/	/

※休診 / 水・日曜、祝日・土曜午後 駐車場10台有



藤井寺市藤ヶ丘2丁目10-2  
**TEL.072-955-1847**

1歳6か月児健康診査		2歳6か月児歯科健康診査		3歳6か月児健康診査		5歳児健康診査	
保健センター		保健センター		保健センター		保健センター	
内科診察、歯科診察、 身体計測、相談など		歯科診察など		内科診察、歯科診察、身体計測、 尿検査、屈折検査、相談など		内科診察、身体計測、 集団遊び、相談など	
検診日	対象	検診日	対象	検診日	対象	検診日	対象
4月27日(月)	R6.9生	4月8日(水)	R5.9生	4月24日(金)	R4.9生	4月10日(金)	R3.4.2~ 4.30生
5月18日(月)	R6.10生	5月13日(水)	R5.10生	5月15日(金)	R4.10生	5月29日(金)	R3.5生
6月15日(月)	R6.11生	6月10日(水)	R5.11生	6月12日(金)	R4.11生	6月26日(金)	R3.6生
7月13日(月)	R6.12生	7月8日(水)	R5.12生	7月10日(金)	R4.12生	7月24日(金)	R3.7生
8月24日(月)	R7.1生	8月5日(水)	R6.1生	8月21日(金)	R5.1生	8月28日(金)	R3.8生
9月28日(月)	R7.2生	9月2日(水)	R6.2生	9月25日(金)	R5.2生	9月11日(金)	R3.9生
10月19日(月)	R7.3生	10月7日(水)	R6.3生	10月16日(金)	R5.3生	10月30日(金)	R3.10生
11月16日(月)	R7.4生	11月11日(水)	R6.4生	11月13日(金)	R5.4生	11月27日(金)	R3.11生
12月21日(月)	R7.5生	12月2日(水)	R6.5生	12月18日(金)	R5.5生	12月11日(金)	R3.12生
1月18日(月)	R7.6生	1月6日(水)	R6.6生	1月15日(金)	R5.6生	1月29日(金)	R4.1生
2月15日(月)	R7.7生	2月3日(水)	R6.7生	2月12日(金)	R5.7生	2月26日(金)	R4.2生
3月15日(月)	R7.8生	3月3日(水)	R6.8生	3月12日(金)	R5.8生	3月26日(金)	R4.3.1~ 4.1生
13時~14時15分		13時~14時		13時~14時15分		13時~14時	

保健センターで実施する健康診査については、健診月の前月に案内通知をご自宅に送付します。ご都合により、健診を受けることができない場合は、必ず健康・医療連携課までご連絡ください。各健康診査の詳細については市ホームページでご確認ください。

1か月児健康診査についてはコチラから



乳児後期健康診査についてはコチラから



その他の乳幼児健康診査についてはコチラから



子どもの健診・予防接種

乳幼児健康診査のご案内

廣 告

藤井寺・羽曳野・松原・富田林・柏原の **空き家** のことは

# 家の森

にお任せ下さい!

所有の空き家に関して  
「お困り」ではありませんか?

株式会社 **家の森**

大阪府知事(3)第58193号公益社団法人全日本不動産保証協会 近畿地区不動産公正取引協議会

無料査定

秘密厳守

即金買収

相談無料






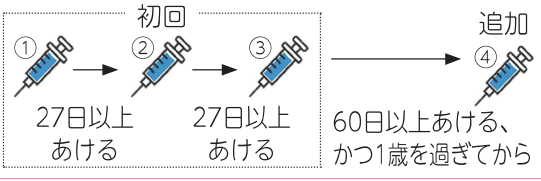
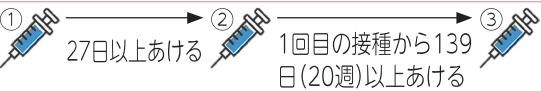
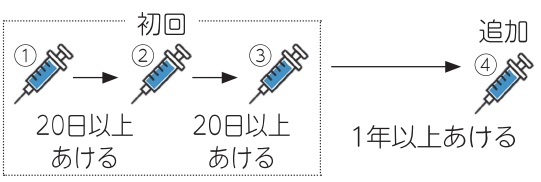
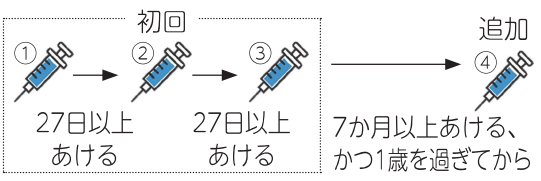

0120-36-8040

TEL:072-936-8040 FAX:072-936-8050  
〒583-0014  
藤井寺市野中2丁目1-27  
営業時間/10:00~20:00  
定休日/毎週水曜日 第1・3火曜日

戸建/マンション  
土地/文化住宅

家の森 藤井寺

# こどもの予防接種のご案内

予防接種名		対象年齢	標準的な接種時期	回数	接種間隔など
ロタ	ロタリックス	生後6週～24週0日まで	初回接種は生後2か月～14週6日まで	2回	 → 27日以上あける → 
	ロタテック	生後6週～32週0日まで		3回	 → 27日以上あける →  → 27日以上あける → 
小児用肺炎球菌		生後2か月～5歳未満	生後2か月～7か月未満で接種開始	4回	 初回 → 追加 27日以上あける → 27日以上あける → 60日以上あける、かつ1歳を過ぎてから
初回接種を生後7か月以降に受ける場合は医療機関にご相談ください。2歳までに3回接種できなかった場合は、追加接種のみを受けてください。					
B型肝炎		1歳未満	生後2か月～9か月未満で3回接種	3回	 27日以上あける → 1回目の接種から139日(20週)以上あける →
注) 母子感染症予防のため、出産後すぐに接種を開始した場合は健康保険の適用となり、定期接種の対象外となります。					
五種混合 (ジフテリア、百日せき、破傷風、ポリオ、ヒブ)		生後2か月～7歳6か月未満	生後2か月で接種開始	4回	 初回 → 追加 20日以上あける → 20日以上あける → 1年以上あける
四種混合		ジフテリア、百日せき、破傷風、ポリオ		接種時期、回数、間隔は五種混合と同じです。	
三種混合		ジフテリア、百日せき、破傷風		接種時期、回数、間隔は五種混合と同じです。	
ヒブ		生後2か月～5歳未満	生後2か月～7か月未満で接種開始	4回	 初回 → 追加 27日以上あける → 27日以上あける → 7か月以上あける、かつ1歳を過ぎてから
初回接種を生後7か月以降に受ける場合は医療機関にご相談ください。1歳までに3回接種できなかった場合は、1歳以降に追加接種のみを受けてください。その場合は最後の接種から27日以上の間隔をあけてください。					
BCG		1歳未満	生後5か月～8か月未満	1回	

こどもの健診・予防接種

こどもの予防接種のご案内

## LINEセグメント配信をご利用ください

お子さんの月齢に合わせて  
 ・予防接種 ・乳幼児健診  
 ・市のサポート ・教室やイベント  
 などをお知らせする便利な機能です。  
 <登録方法>

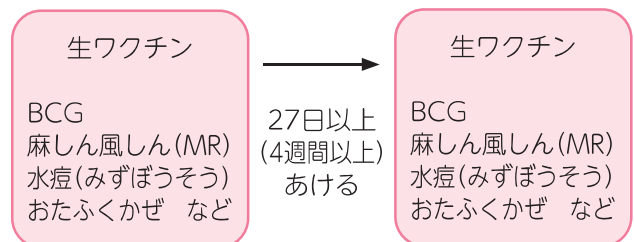
- ①LINEで藤井寺市をお友だち登録
- ②受診設定→子育て→お子さんの生年月日を登録



詳しくはコチラから

## 他の予防接種との接種間隔

生ワクチン同士を接種する場合は、27日以上あけてください。  
 生ワクチン以外のワクチンの組み合わせについては、日数の制限はありません。



予防接種名	対象年齢	標準的な接種時期	回数	接種間隔など
水痘 (みずぼうそう)	1歳～3歳未満	1回目の接種は 1歳～1歳3か月まで	2回	① → ② 注)すでに水痘にかかったことのある児は接種対象外です。 6か月以上あける
麻しん風しん (MR)	<1期> 1歳～2歳未満 <2期> 年長児 (小学校就学前1年間)	初回接種は 1歳になったら すぐ	2回	1期 ① 1歳～2歳前日まで → 2期 ② 年長児 今年度の対象は R2.4.2～R3.4.1生まれ
※対象期間内に接種を受けられなかった一部のかたを対象とした特例措置あり。詳しくは市ホームページを。				
日本 脳炎	1期	3歳～7歳6か月未満 ※医師に確認の上、 6か月から 接種できます。	初回 3歳 追加 4歳	2回 ① → ② 6日以上あける 標準的な接種間隔: 1～4週 追加 ③ 6か月以上あける 標準的な接種間隔: おおむね1年
	2期	9歳～13歳未満	9歳～10歳未満	1回 ④ 9歳になる誕生日頃に個別通知をします。
	特例 措置	平成19年4月1日以前に生まれ、かつ20歳未満の人は、日本脳炎予防接種1期及び2期(全4回)の未接種分を無料で受けることができます。(接種期限:20歳の誕生日前日まで)		
二種混合 (ジフテリア 破傷風)	11歳～13歳未満	11歳	1回	① 11歳になる誕生日頃に個別通知をします。
子宮頸がん予防 9価ワクチン (シルガード®9)	小学校6年生～ 高校1年生相当の 女子 (H22.4.2～ H27.4.1生まれ)	中学1年生	2回 または 3回	<ul style="list-style-type: none"> <li>●1回目を15歳になるまでに受ける場合 2回接種 初回 ① → 追加 ② 1回目から6か月後</li> <li>●1回目を15歳になってから受ける場合 3回接種 初回 ① → 追加 ③ 2か月後 → 1回目から6か月後</li> </ul>

### 病気などにより接種を控える期間

病名など	接種できない期間	
	本人	兄弟などが 左記の病気にかかり 感染の可能性がある場合
麻しん 風しん おたふくかぜ 水ぼうそう 肺炎 など	感染後 4週間以内	兄弟などが感染後3週間以内 (おたふくかぜは4週間以内)
手足口病 ヘルパンギーナ 突発性発疹 腸管系ウイルス性疾患 インフルエンザ など	感染後 3週間以内	兄弟などが感染後2週間以内(突発性発疹は除く)
新型コロナ ウイルス感染症	感染者(有症状): 症状消失後2～4週間程度 陽性者(無症状): 診断後2週間程度 ※新型コロナワクチンは除く	

### 安全に予防接種を受けるために

- ① 予防接種を受ける前に「母子健康手帳」の予防接種についてのページや、「予防接種とこどもの健康」の冊子をよくお読みください。
- ② 予防接種当日は、接種を受けるお子さんの日頃の健康状態をよく知っている保護者がお子さんをお連れください。
- ③ 接種後約30分は医療機関でお子さんの様子を確認し、急な副反応が起こらないかご注意ください。

### ご確認ください

以下の方は、市ホームページで接種方法などをご確認ください。

- ・心臓病、腎臓病、肝臓病、血液の病気などで治療を受けている方
- ・長期療養を必要とする疾病等により、定期接種を受けられなかった方
- ・長期の里帰りなどを予定されている方

市ホームページ  
子どもの予防接種



ご不明な点がございましたら、健康・医療連携課までお問合せください。

# 子育てサポート事業のご案内

各種手続き・健康診査

妊娠がわかったら  
まずは妊娠届を提出し、  
母子健康手帳を受け取りましょう。

## 母子健康手帳の交付を受けましょう

- 内容:** 母子の健康状態などを記録するための母子健康手帳をお渡しします。
- 手続方法:** 医療機関で診察を受け、藤井寺市こども家庭センター(市役所2階 ☎窓口)へ妊娠を届け出てください。
- 持ち物:** ・妊婦本人のマイナンバーが確認できる書類  
・妊婦本人以外が申請に来る場合は、申請者の本人確認書類
- 交付物:** ・母子健康手帳  
・母子健康手帳 別冊 等

妊婦健康診査受診券、産婦健康診査受診券、妊婦歯科健康診査受診券、1か月児健康診査の受診票、出生連絡票、新生児聴覚検査受検票の綴りです

※母子健康手帳交付の際、助産師等より「ここ😊アドバイス」があります。  
可能な限り、妊婦さん自身がお越しください。



安心して出産を迎えられるように  
妊婦健康診査の14回分の費用助成と、  
歯科健康診査が一回分無料で受けられます。

## 妊婦健康診査を受けましょう

- 内容:** 妊婦健康診査の費用助成を行っています。(助成額には上限があります)
- 受診方法:** 大阪府内の医療機関等で受診できます。マイナ保険証等、母子健康手帳、妊婦健康診査受診券(母子健康手帳別冊に添付)をご持参ください。  
※里帰り出産などにより他府県で受診する場合は、母子健康手帳別冊4ページをご確認ください。

## 妊婦歯科健康診査を受けましょう

- 内容:** 妊婦の歯科健康診査が無料で受けられます。
- 受診方法:** 藤井寺市内の実施歯科医療機関(12ページ参照)で受診できます。できるだけ安定期に受診してください。マイナ保険証等、母子健康手帳、妊婦歯科健康診査受診券(母子健康手帳別冊に添付)をご持参ください。  
※藤井寺市内の実施歯科医療機関以外で受診された方への助成はありません。



ママ・パパのための教室

## ここ😊マタニティ教室

※予約制

**内容:** 妊婦とその家族を対象に、赤ちゃんを迎えるためのお話や妊婦体験、沐浴実習などを行います。



詳細はコチラから



## プレママ・プレパパのここ😊ルーム

※予約制

**内容:** 妊婦とそのパートナー(おひとりでの参加も大歓迎!)を対象に、お産の流れやパートナーにできるサポート、母乳のお話、おむつ交換体験、妊娠・出産に関する相談などを行います。



詳細はコチラから



※予約方法や申込期間は、市ホームページか各月の広報ふじいでらをご確認ください。

## ここ😊アドバイス

～助産師による相談～

**内容:** 妊娠・出産・授乳などの相談です。妊娠・出産・子育て期を楽しく安心して過ごせるよう、いつでもご利用いただけます。

詳細はコチラから



## ここ😊サポート

※予約制

～助産師による産前産後訪問サポート～

**内容:** 妊婦や1歳頃までのお子さんの保護者を対象としたサポートです。出産準備や赤ちゃんの健康・育児、お母さん自身の体調などさまざまな悩みに寄り添います。

詳細はコチラから



## ここ😊育児・健康相談

※予約制

～保健師・管理栄養士・歯科衛生士による相談～

**内容:** 就学までの乳幼児の発達や発育、食事、歯など、育児全般に関する相談を行います。

詳細はコチラから



※お問合せやお申込みは ☎072-939-1112 へお電話を

子育てサポート事業のご案内

子育てサポート事業

サポート事業

ご出産おめでとうございます！  
赤ちゃんが生まれたら14日以内に出生届と  
出生連絡票の届出を行いましょう。

ママと赤ちゃんの健康が第一！  
妊娠期から子育て期まで  
切れ目なく支援します。



### 出生連絡票の届出を行いましょう

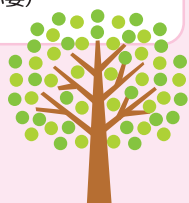
- 内容:** こんにちは赤ちゃん事業や乳幼児健診など、お子さんの健やかな生活のサポートを受けるための届出です。
- 手続方法:** 市民課で出生届を提出したあと、藤井寺市こども家庭センター(市役所2階<sup>2</sup>窓口)へ出生連絡票を届けてください。
- 持ち物:**
- ・出生連絡票(母子健康手帳別冊に添付)
  - ・出生証明書(出生届の際に必要)
  - ・母子健康手帳(出生届の際に必要)

### 産婦健康診査を受けましよう

- 内容:** 産婦健康診査の費用助成を行っています。(助成額には上限があります)
- 受診方法:** 大阪府内の医療機関等で受診できます。マイナ保険証等、母子健康手帳、産婦健康診査受診券(母子健康手帳別冊に添付)をご持参ください。
- ※里帰り出産などにより他府県で受診する場合は、母子健康手帳別冊4ページをご確認ください。

### 乳幼児健康診査を受けましよう

- 内容:** 生後1か月頃から、お子さんの健康診査が始まります。定期的にお子さんの健康状態を確認します。
- 詳細は14～15ページをご確認ください。



### ここ😊赤ちゃんルーム

※予約制

**内容:** 生後7か月未満のお子さんと保護者を対象に、ふれあい遊びや寝相アート、交流会などを楽しみます。



詳細はコチラから



### ここ😊赤ちゃんクッキング

※予約制

**内容:** 生後4か月～6か月頃のお子さんの保護者を対象に、離乳食についてのお話や調理実習を行います。



詳細はコチラから



### ここ😊産後ケア事業

～医療機関などでの宿泊・日帰りや、助産師の訪問による産後ケア～

**内容:** 体調や育児に不安のある産後1年未満の産婦さんを対象とした事業です。産婦さんの体調や心の健康管理、授乳の相談、赤ちゃんのお世話などの支援が受けられるサービスです。

詳細はコチラから

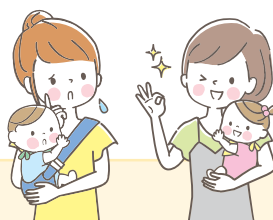


### ここ😊こんにちは赤ちゃん事業

～看護師や保健師などによる訪問サポート～

**内容:** 生後4か月頃までの赤ちゃんがいるすべてのご家庭に訪問し、予防接種のご案内や子育てに関する情報をお届けします。

※申込み不要。すべてのご家庭に訪問します。





# 食育の教室



## おとなの料理教室

※写真は実際に参加者のみなさんで作ったお料理です。



～薬膳の考えを取り入れて～

### ◆健康料理教室◆

対象：藤井寺市にお住まいの18歳以上の方

初回：令和8年5月22日(金)  
(全4回の連続講座)

申込み方法：5月の市広報に掲載



～未経験者、大歓迎～

### ◆はじめての料理教室◆

<全2コース>

対象：藤井寺市にお住まいの18歳～39歳の方

日程：令和8年11月28日(土)  
令和9年2月6日(土)

申込み方法：11月・1月の市広報に掲載

～男子、厨房に入るべし～

### ◆男性の料理教室◆

対象：藤井寺市にお住まいの18歳以上の男性

初回：令和8年5月20日(水)  
(全8回の連続講座)

申込み方法：4月の市広報に掲載



～食べ物から“おおさか”を知ろう～

### ◆大阪もんを使った料理教室◆

対象：藤井寺市にお住まいの18歳以上の方

初回：令和8年10月9日(金)  
(全2回の連続講座)

申込み方法：9月の市広報に掲載



## おやこの料理教室



～夏休みのチャレンジ～

### ◆親子クッキング◆

対象：藤井寺市にお住まいの小学生とその保護者

日程：令和8年7/22(水)・7/23(木)・7/27(月)  
7/28(火)・7/29(水)・7/30(木)

申込み方法：7月の市広報に掲載



～ママ・パパと一緒に作る！～

### ◆幼児クッキング◆

対象：藤井寺市にお住まいの年中・年長のお子さんとその保護者

日程：令和8年8/1(土)・8/3(月)

申込み方法：7月の市広報に掲載



おとなの料理教室／おやこの料理教室

食育の教室

令和8年度 藤井寺市 保健事業だより

令和8年3月発行

発行

藤井寺市／株式会社サイネックス



藤井寺市HP



サイネックスHP

製作

株式会社サイネックス

〒543-0001

大阪府大阪市天王寺区上本町5-3-15

TEL.06-6766-3333(大代表)

広告販売

株式会社サイネックス 大阪支店

〒543-0001

大阪府大阪市天王寺区上本町5-3-15

TEL.06-6766-3350

※掲載している広告は、令和8年2月現在の情報です。

無断で複写、転載することとは遠慮ください。

※QRコードは株式会社デンソーウェブの登録商標です。



見やすく読みまちがえにくいユニバーサルデザインフォントを採用しています。

# アスマイルのご案内



おおさか健康マイレージ「アスマイル」をご存じですか？  
アスマイルは、18歳以上の大阪府民を対象とした健康サポートアプリです。  
朝ごはんを食べる、歯を磨く、歩くなど、毎日の生活習慣を記録することで、  
ご自身の健康管理ができるだけでなく、ポイントが貯まり、電子マネーや  
QUOカードが抽選で当たるうれしい特典がついています。



毎日の健康活動で  
ポイントが貯まる!!



貯まったポイントで  
抽選にチャレンジ!



【アスマイルアプリに関するお問合せ】  
おおさか健康マイレージアスマイル事務局

☎0606-6131-5804 平日9:00～17:00

🔍 おおさかアスマイル (土・日・祝日及び12/29～1/3除く)

<https://www.asmaile.pref.osaka.jp/>



まずはアプリをインストール



AppStore・Playストアで  
「アスマイル」と検索し  
ダウンロード

App Storeから  
ダウンロード

Google Play  
で手に入れよう



# N works

— 「どこよりも綺麗に」をモットーに、  
責任と自信を持ったサービスを—

ハウスクリーニング 古家美装 エアコンクリーニング(家庭用・業務用)

店舗クリーニング ビルメンテナンス リフォーム全般 特殊清掃

不用品回収 遺品整理 医療福祉コンサルティング

〒583-0007 大阪府藤井寺市林 2-3-29 林テラス

TEL:072-959-6643 FAX:072-959-6650

n.works010101@gmail.com

<https://n-works010101.com/>

合同会社エヌワークス



今までもこれからも  
地域のみなさまのホームドクターをめざして



内科 循環器内科 呼吸器内科 リハビリテーション科

健康診断可

往診可

キッズスペース有

医療法人 清正会



みつおか医院

診療時間							
受付時間	月	火	水	木	金	土	日
9:00~12:00	●	●	●	●	●	●	×
17:00~19:00	●	●	●	×	●	×	×
休診日：日、祝、年末年始							



近鉄南大阪線「道明寺駅」下車徒歩3分  
P 医院前：1台/医院東50m：5台

お電話でのご予約お問い合わせ

大阪府藤井寺市道明寺 2丁目 5-29

072-955-1206



みつおか医院

検索