

藤井寺市立  
道明寺こども園



藤 井 寺 市



調理室



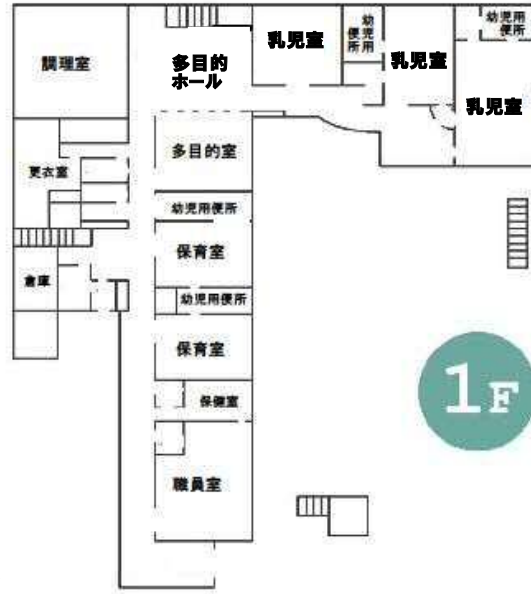
多目的ホール



遊戯室

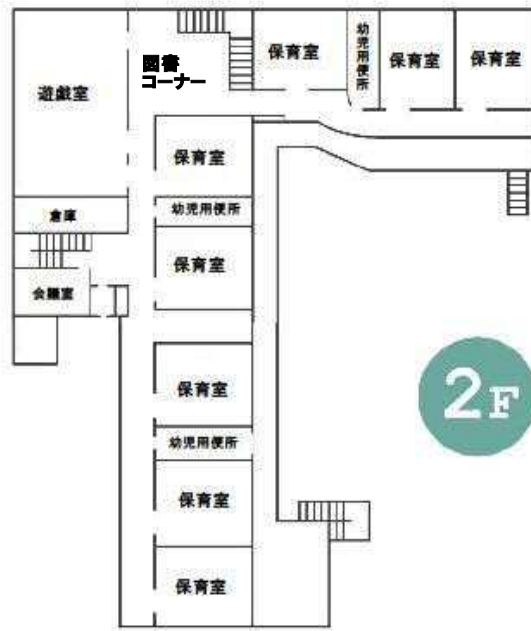


図書コーナー



乳児室

職員室



保育室

幼児用便所



## 藤井寺市立道明寺こども園整備工事

### <工事概要>

工事名称	(仮称)市立道明寺こども園施設整備工事
用途	こども園
用途地域	第1種中高層住居専用地域
発注者	藤井寺市
設計者	株式会社相和技術研究所
監理者	株式会社相和技術研究所
請負者	富国建設株式会社
構造種別	鉄骨造地上2階建、塔屋1階
建築面積	1,486.34㎡
述べ面積	2,683.21㎡
工期	平成26年9月26日～平成28年6月30日

### <工事経過>

平成26年	9月	工事着工
平成27年	8月	1期工事完了・第2保育所1期棟へ移転
	9月	第2保育所解体・文化財調査
	10月	2工事着手
平成28年	3月	道明寺幼稚園移転
	4月	2期工事完了

### <施設概要>

名称	藤井寺市立道明寺こども園
所在地	大阪市藤井寺市林3丁目1番25号
連絡先	(第2保育所) TEL072-939-7118 FAX072-939-7118 E-mail hoiku-dai2@kawachi.zaq.jp
	(道明寺幼稚園) TEL072-939-7143 FAX072-937-1695 E-mail doyo2@kids.zaq.jp