



『ほっとかれへんねん！公共施設』



総合管理計画に基づき、
『再編計画』を作りました！
と、いいたいところですが…



「基本」がついてるやん



実行計画の前段階として、
『再編基本計画』
を策定しました！

テーマごとに再編の
方向性を示したものです。

テーマはこちら



- テーマ① 子育て支援充実
- テーマ② にぎわい創出
- テーマ③ 教育活動充実
- テーマ④ 安定した行政サービス提供
- テーマ⑤ 広域化・公民連携による
行政サービス充実

<再編の考え方>

~~どこの市にもある施設だから必要~~

~~今まであったからこれからも必要~~

必要なサービスのために必要な施設を残す！

~~公共サービスの数だけ施設は必要~~

~~公共サービスに民間は呼びでない~~

サービスと施設は別物やね

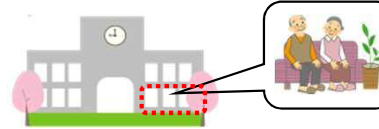


<再編手法の例>

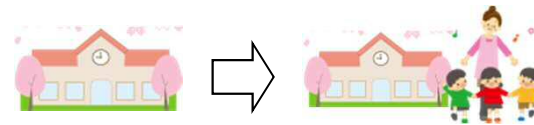
- 統廃合：同じ機能を持つ複数の施設をまとめ、またそれに伴い廃止すること
- 複合化：ひとつの施設に異なる複数の機能を持たせること
- 用途転換：統廃合や複合化で空いた施設を他の用途に使うこと
- 広域化：近隣市町と施設やサービスを共同で利用すること
- 公民連携：民間の資金やノウハウを活用し、公共サービスの向上を図ること（PFI手法など）



例：幼稚園の統廃合による就学前教育の充実



例：小学校に老人福祉施設を併設することによる施設の有効利用と多様な活動の提供



例：空いた幼稚園を保育所へ転用することによる有効活用と保育サービスの充実



例：ホールの相互利用による効率運営と多様な活動の場の提供

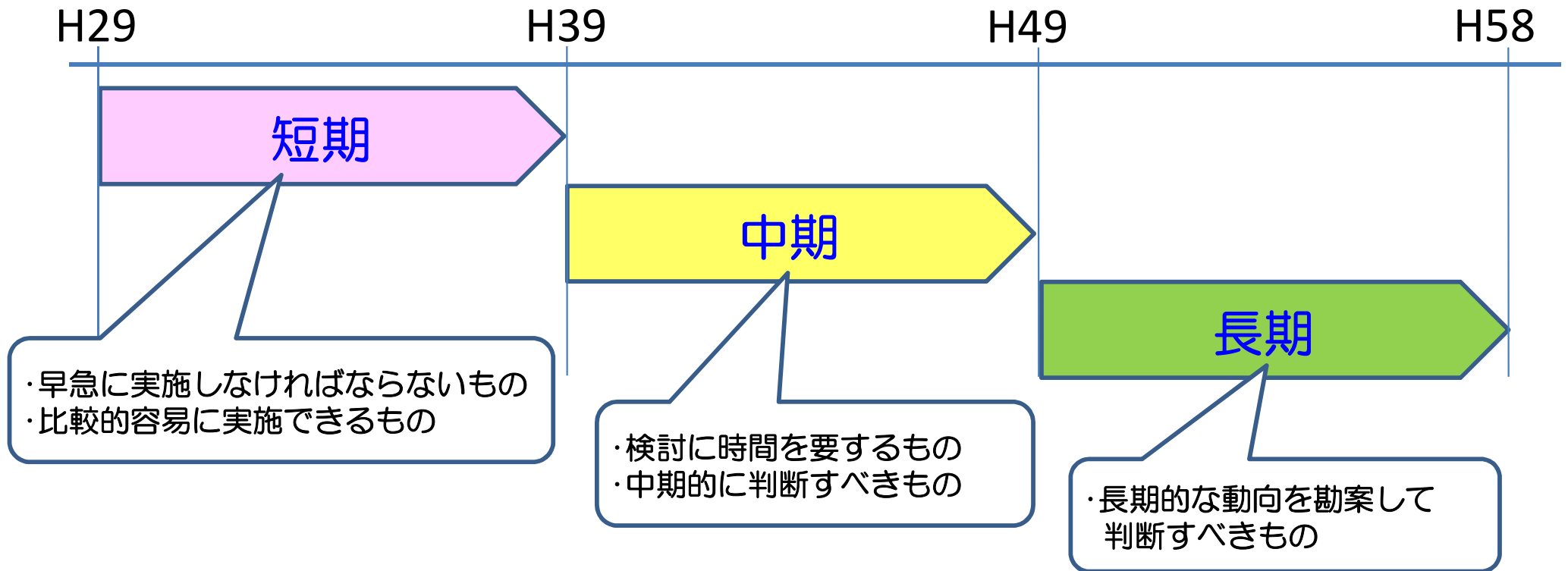


例：商業施設に図書館を併設することによる市民サービスを向上

※本市で実施を決定しているものではありません。

<再編の時期>

30年間の計画期間を短期・中期・長期に区分



- 可能なものから順次、実行に移します。
- 中・長期に位置づけられたものも、状況に応じて前倒しあり。

＜再編の方向性（主なもの）＞

※実施を決定しているものではありません。

① 子育て支援充実のための再編

施設名	再編の方向性	再編時期		
		短期	中期	長期
幼稚園・保育所	教育上の観点、児童数の動向、施設の状況、地域性、他の子育て施設の動向等を踏まえ、本市における幼稚園・保育所のあり方や適正な施設数を検討します。	◎	—	—

② にぎわい創出のための再編

施設名	再編の方向性	再編時期		
		短期	中期	長期
市民総合会館	ホール機能の見直しと有効活用を検討します。また、耐震性がなく老朽化の著しい分館の貸室機能を本館・別館へ集約することを検討します。	◎	—	—
図書館・体育館・スポーツセンター	市の中心部にあるスポーツセンターおよび図書館の敷地をにぎわい創出のための新たな拠点と位置づけ、図書館、アリーナ、民間施設等を複合化した施設の整備を検討します。整備にあたっては、市の財政負担軽減のため、PPP/PFI手法など民間活用を検討します。	◎	—	—
体育館（心技館）	高齢者等支援機能との多機能化を検討します。	○	◎	—

③ 教育活動充実のための再編

施設名	再編の方向性	再編時期		
		短期	中期	長期
小・中学校	教育上の観点や児童・生徒数の動向、地域性等を踏まえ、本市における学校のあり方や適正な施設数を検討します。	○	○	◎

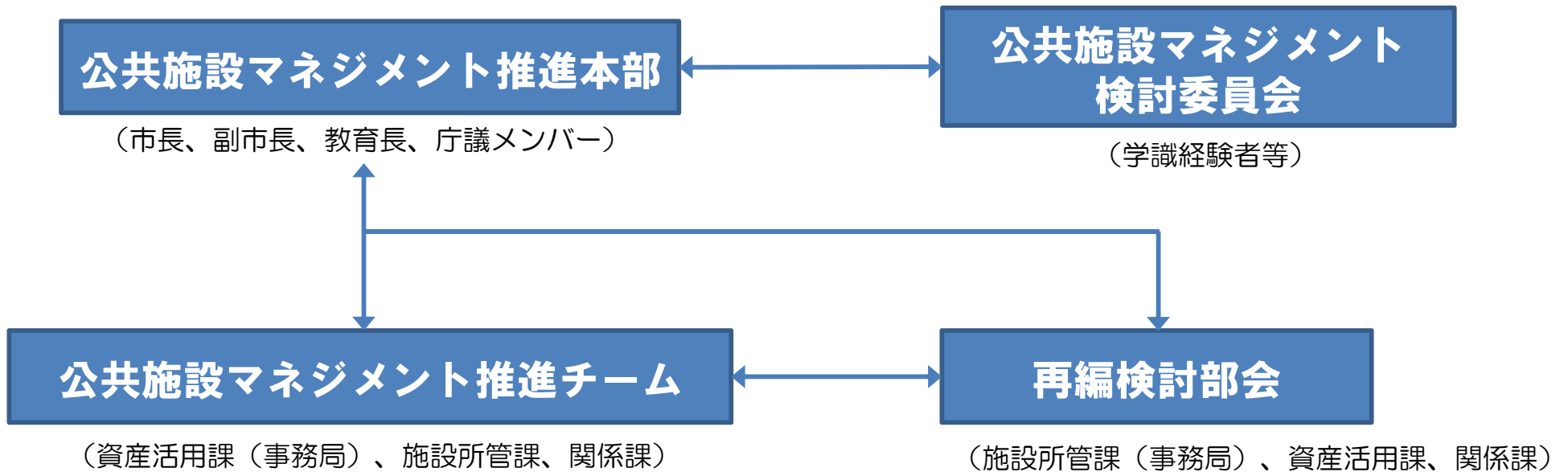
④ 安定した行政サービス提供のための再編

施設名	再編の方向性	再編時期		
		短期	中期	長期
藤井寺市支所	耐震性がなく老朽化が著しいため、土師ノ里駅周辺の施設への機能移転を検討します。	◎	—	—

⑤ 広域化・公民連携による行政サービス充実のための再編

施設名	再編の方向性	再編時期		
		短期	中期	長期
市民病院・訪問看護ステーション	将来的な民間移管を含め、経営形態の見直しを検討します。	○	○	◎
休日急病診療所	市民病院や民間医療機関等との連携を検討します。	○	◎	—
土師ノ里駅前駐輪場	近接する施設の移転による施設の多機能化を検討します。	◎	—	—

<庁内の推進体制>



●重点取組に対応して設置

- 幼稚園・保育所のあり方検討部会
- 民間を活用した複合施設の整備検討部会
- 学校のあり方検討部会
- 藤井寺市支所の機能移転検討部会
- 様々な主体との連携体制検討部会

・・・など

夢ある再編をしよう

みんなで進めるんやね

一緒に考えよ

