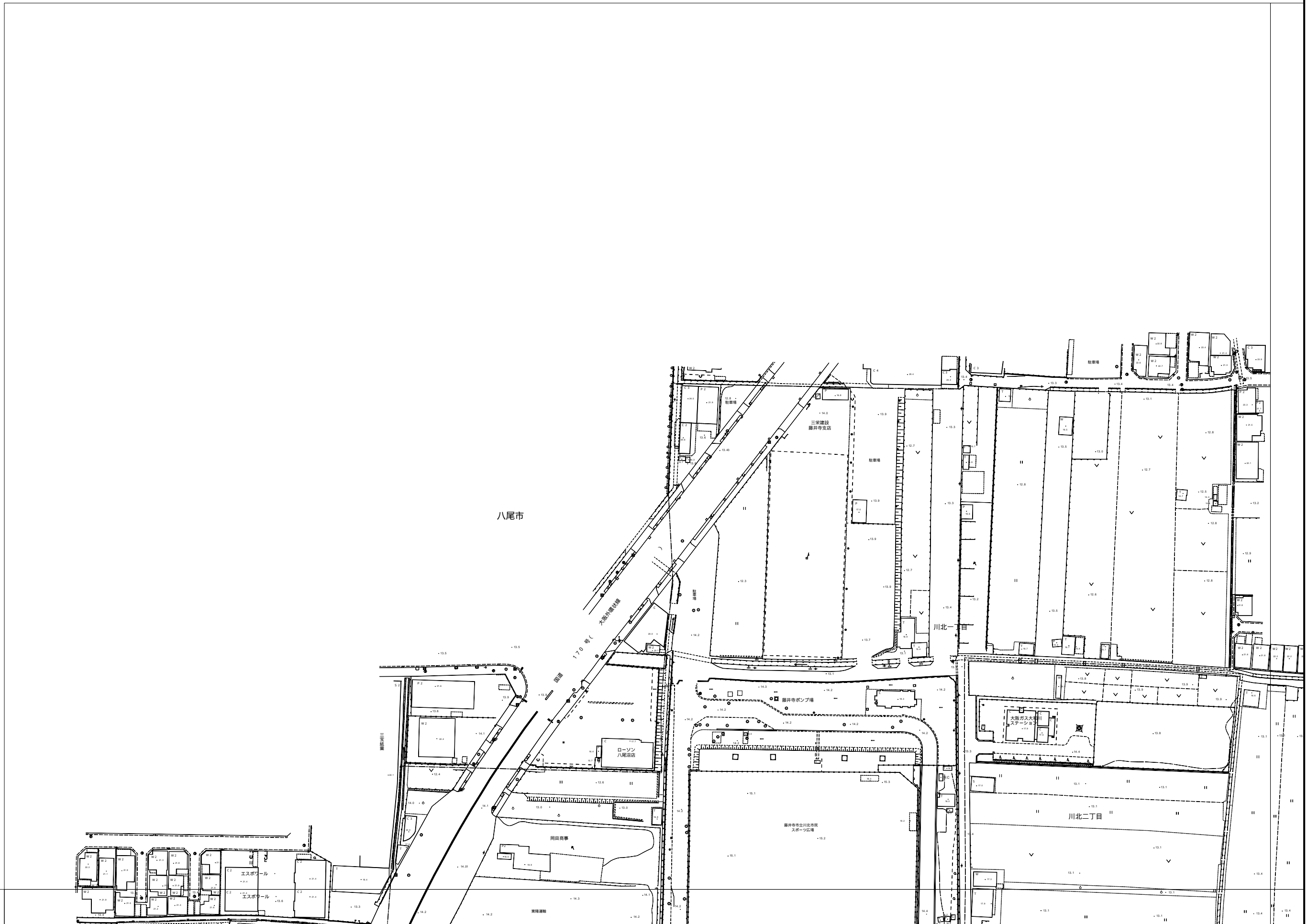
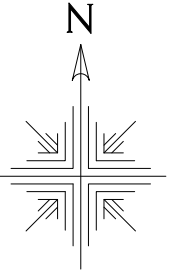


藤井寺市現況図 No.02

令和2年1月1日調整

	02	03
08	09	10



記号

[Symbol]	57.26 三 角 点	0	門 門
[Symbol]	12.23 水 準 点	○	門 門
[Symbol]	16.61 界 点 等	○	門 門
[Symbol]	62.71 特 許 地 権 界 点	○	門 門
[Symbol]	67.91 標 高 不 明 な 界 点	○	門 門
[Symbol]	7.22 バスストップ等	○	門 門
[Symbol]	7.22 バスストップ等	○	門 門
[Symbol]	7.22 バスストップ等	○	門 門
[Symbol]	7.22 バスストップ等	○	門 門

11 社 倉 庫
 12 社 倉 庫
 13 社 倉 庫
 14 社 倉 庫
 15 社 倉 庫
 16 社 倉 庫
 17 社 倉 庫
 18 社 倉 庫
 19 社 倉 庫
 20 社 倉 庫
 21 社 倉 庫
 22 社 倉 庫
 23 社 倉 庫
 24 社 倉 庫
 25 社 倉 庫
 26 社 倉 庫
 27 社 倉 庫
 28 社 倉 庫
 29 社 倉 庫
 30 社 倉 庫
 31 社 倉 庫
 32 社 倉 庫
 33 社 倉 庫
 34 社 倉 庫
 35 社 倉 庫
 36 社 倉 庫
 37 社 倉 庫
 38 社 倉 庫
 39 社 倉 庫
 40 社 倉 庫
 41 社 倉 庫
 42 社 倉 庫
 43 社 倉 庫
 44 社 倉 庫
 45 社 倉 庫
 46 社 倉 庫
 47 社 倉 庫
 48 社 倉 庫
 49 社 倉 庫
 50 社 倉 庫
 51 社 倉 庫
 52 社 倉 庫
 53 社 倉 庫
 54 社 倉 庫
 55 社 倉 庫
 56 社 倉 庫
 57 社 倉 庫
 58 社 倉 庫
 59 社 倉 庫
 60 社 倉 庫
 61 社 倉 庫
 62 社 倉 庫
 63 社 倉 庫
 64 社 倉 庫
 65 社 倉 庫
 66 社 倉 庫
 67 社 倉 庫
 68 社 倉 庫
 69 社 倉 庫
 70 社 倉 庫
 71 社 倉 庫
 72 社 倉 庫
 73 社 倉 庫
 74 社 倉 庫
 75 社 倉 庫
 76 社 倉 庫
 77 社 倉 庫
 78 社 倉 庫
 79 社 倉 庫
 80 社 倉 庫
 81 社 倉 庫
 82 社 倉 庫
 83 社 倉 庫
 84 社 倉 庫
 85 社 倉 庫
 86 社 倉 庫
 87 社 倉 庫
 88 社 倉 庫
 89 社 倉 庫
 90 社 倉 庫
 91 社 倉 庫
 92 社 倉 庫
 93 社 倉 庫
 94 社 倉 庫
 95 社 倉 庫
 96 社 倉 庫
 97 社 倉 庫
 98 社 倉 庫
 99 社 倉 庫
 100 社 倉 庫
 101 社 倉 庫
 102 社 倉 庫
 103 社 倉 庫
 104 社 倉 庫
 105 社 倉 庫
 106 社 倉 庫
 107 社 倉 庫
 108 社 倉 庫
 109 社 倉 庫
 110 社 倉 庫
 111 社 倉 庫
 112 社 倉 庫
 113 社 倉 庫
 114 社 倉 庫
 115 社 倉 庫
 116 社 倉 庫
 117 社 倉 庫
 118 社 倉 庫
 119 社 倉 庫
 120 社 倉 庫
 121 社 倉 庫
 122 社 倉 庫
 123 社 倉 庫
 124 社 倉 庫
 125 社 倉 庫
 126 社 倉 庫
 127 社 倉 庫
 128 社 倉 庫
 129 社 倉 庫
 130 社 倉 庫
 131 社 倉 庫
 132 社 倉 庫
 133 社 倉 庫
 134 社 倉 庫
 135 社 倉 庫
 136 社 倉 庫
 137 社 倉 庫
 138 社 倉 庫
 139 社 倉 庫
 140 社 倉 庫
 141 社 倉 庫
 142 社 倉 庫
 143 社 倉 庫
 144 社 倉 庫
 145 社 倉 庫
 146 社 倉 庫
 147 社 倉 庫
 148 社 倉 庫
 149 社 倉 庫
 150 社 倉 庫
 151 社 倉 庫
 152 社 倉 庫
 153 社 倉 庫
 154 社 倉 庫
 155 社 倉 庫
 156 社 倉 庫
 157 社 倉 庫
 158 社 倉 庫
 159 社 倉 庫
 160 社 倉 庫
 161 社 倉 庫
 162 社 倉 庫
 163 社 倉 庫
 164 社 倉 庫
 165 社 倉 庫
 166 社 倉 庫
 167 社 倉 庫
 168 社 倉 庫
 169 社 倉 庫
 170 社 倉 庫
 171 社 倉 庫
 172 社 倉 庫
 173 社 倉 庫
 174 社 倉 庫
 175 社 倉 庫
 176 社 倉 庫
 177 社 倉 庫
 178 社 倉 庫
 179 社 倉 庫
 180 社 倉 庫
 181 社 倉 庫
 182 社 倉 庫
 183 社 倉 庫
 184 社 倉 庫
 185 社 倉 庫
 186 社 倉 庫
 187 社 倉 庫
 188 社 倉 庫
 189 社 倉 庫
 190 社 倉 庫
 191 社 倉 庫
 192 社 倉 庫
 193 社 倉 庫
 194 社 倉 庫
 195 社 倉 庫
 196 社 倉 庫
 197 社 倉 庫
 198 社 倉 庫
 199 社 倉 庫
 200 社 倉 庫