

平成31年 第1回定例市議会

平成31年度 一般会計予算説明資料

大阪府藤井寺市

目 次

第 1	財政規模比較表	3 頁
第 2	歳入予算額対前年度比較	4 頁
第 3	歳出予算額目的別対前年度比較	8 頁
第 4	性質別経費の状況	10 頁
第 5	款別の性質別経費の状況	14 頁
第 6	主たる各課等の予算内容	15 頁
第 7	広域行政（組合）による分担金調	24 頁
第 8	地方消費税引上げ分の使途について	24 頁
第 9	都市計画税収入額の使途について	24 頁
第 10	補助金調	25 頁

第1 財政規模比較表

(単位：千円、%)

会社計名	31年度予算額	30年度予算額	比較	
			増減額	増減率
一般会社計(A)	23,759,000	23,300,000	459,000	2.0
駐車場特別会社計	34,575	43,754	-9,179	-21.0
国民健康保険特別会社計	7,638,937	7,702,364	-63,427	-0.8
後期高齢者医療特別会社計	1,003,273	946,134	57,139	6.0
介護保険特別会社計	5,962,694	6,113,493	-150,799	-2.5
公共下水道事業特別会社計		4,103,895	-4,103,895	皆減
小計(B)	14,639,479	18,909,640	-4,270,161	-22.6
合計(C)	38,398,479	42,209,640	-3,811,161	-9.0
水道事業会社計(注)	3,224,601	2,366,005	858,596	36.3
病院事業会社計(注)	3,154,753	2,980,747	174,006	5.8
公共下水道事業会社計(注)	5,350,874		5,350,874	皆増
小計(D)	11,730,228	5,346,752	6,383,476	119.4
総計(C)+(D)	50,128,707	47,556,392	2,572,315	5.4

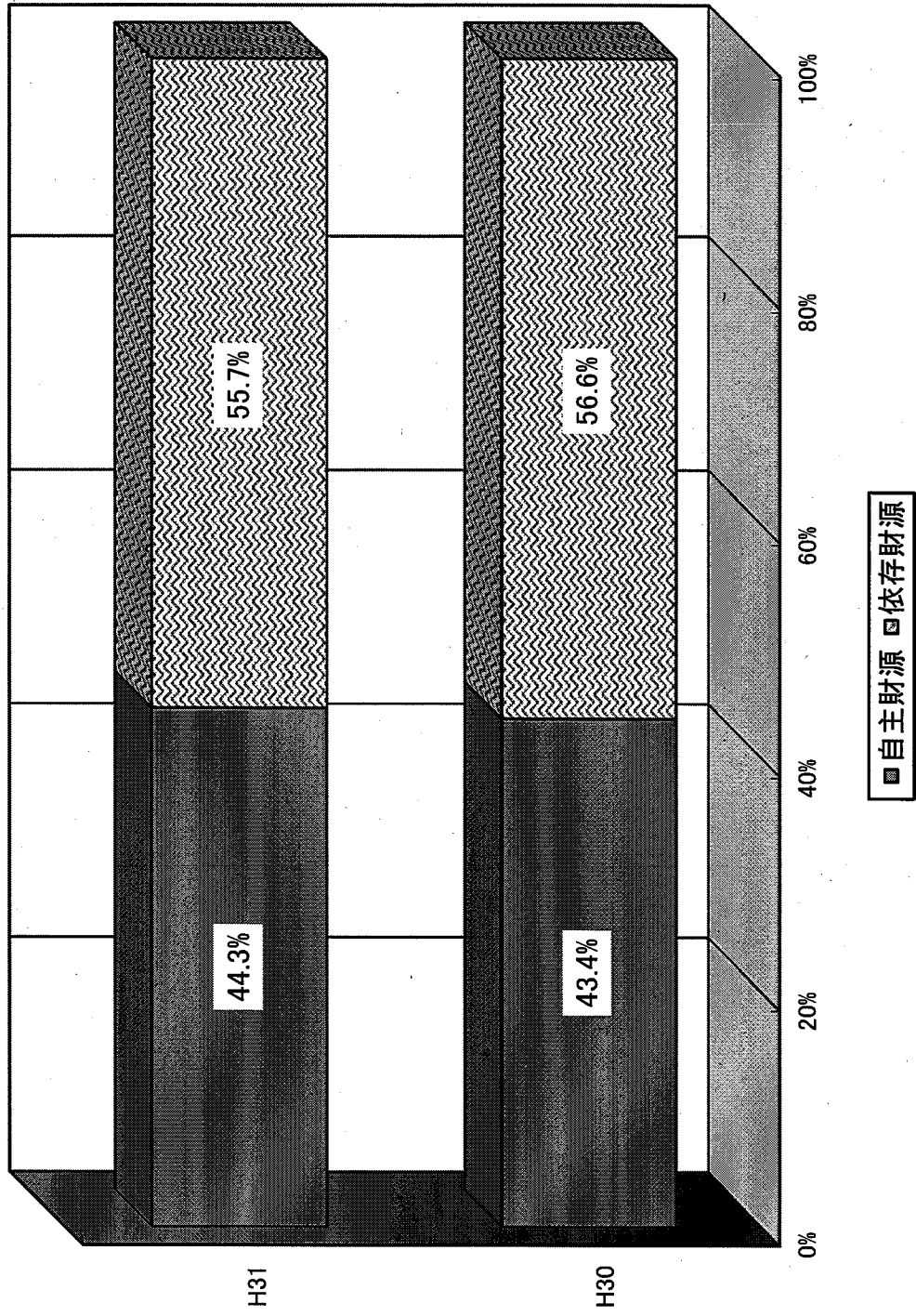
(注) 企業会計の金額は、収益的支出及び資本的支出の合計額をもって予算額とする。
公共下水道事業特別会社計は、平成31年度より企業会計（公共下水道事業会社計）へ移行。

第2 歳入予算額対前年度比較

(○印=自主財源) (単位:千円、%)

款	31 年 度		30 年 度		比 較	
	予 算 額	構 成 比	予 算 額	構 成 比	増 減 額	増 減 率
○ 1. 市 税	8,254,635	34.7	7,940,379	34.1	314,256	4.0
2. 地 方 議 議 与 税	106,504	0.5	105,126	0.4	1,378	1.3
3. 利 子 割 交 付 金	17,496	0.1	20,042	0.1	-2,546	-12.7
4. 配 当 割 交 付 金	50,980	0.2	64,532	0.3	-13,552	-21.0
5. 株 式 等 議 議 所 得 割 交 付 金	43,168	0.2	64,817	0.3	-21,649	-33.4
6. 地 方 消 費 税 交 付 金	1,061,863	4.5	1,084,641	4.7	-22,778	-2.1
7. 自 動 車 取 得 税 交 付 金	27,255	0.1	53,234	0.2	-25,979	-48.8
8. 環 境 性 能 割 交 付 金	12,581	0.1			12,581	皆増
9. 地 方 特 例 交 付 金	122,818	0.5	59,792	0.3	63,026	105.4
10. 地 方 交 付 税	4,240,569	17.8	4,256,876	18.3	-16,307	-0.4
11. 交 通 安 全 対 策 特 別 交 付 金	10,000	0.0	10,000	0.0	0	0.0
○ 12. 分 担 金 及 び 負 担 金	227,335	1.0	276,602	1.2	-49,267	-17.8
○ 13. 使 用 料 及 び 手 数 料	299,368	1.3	308,552	1.3	-9,184	-3.0
14. 国 庫 支 出 金	4,564,337	19.2	4,339,091	18.6	225,246	5.2
15. 府 支 出 金	1,907,179	8.0	1,624,992	7.0	282,187	17.4
○ 16. 財 産 収 入	15,605	0.1	8,560	0.0	7,045	82.3
○ 17. 寄 附 金	52,000	0.2	20,000	0.1	32,000	160.0
○ 18. 繰 入 金	855,677	3.6	756,877	3.2	98,800	13.1
○ 19. 繰 越 金	1	0.0	1	0.0	0	0.0
○ 20. 諸 収 入	816,229	3.4	820,686	3.5	-4,457	-0.5
21. 市 債	1,073,400	4.5	1,485,200	6.4	-411,800	-27.7
歳 入 合 計	23,759,000	100.0	23,300,000	100.0	459,000	2.0
○自主財源	10,520,850	44.3	10,131,657	43.4	389,193	3.8
依存財源	13,238,150	55.7	13,168,343	56.6	69,807	0.5

歳入構成対比

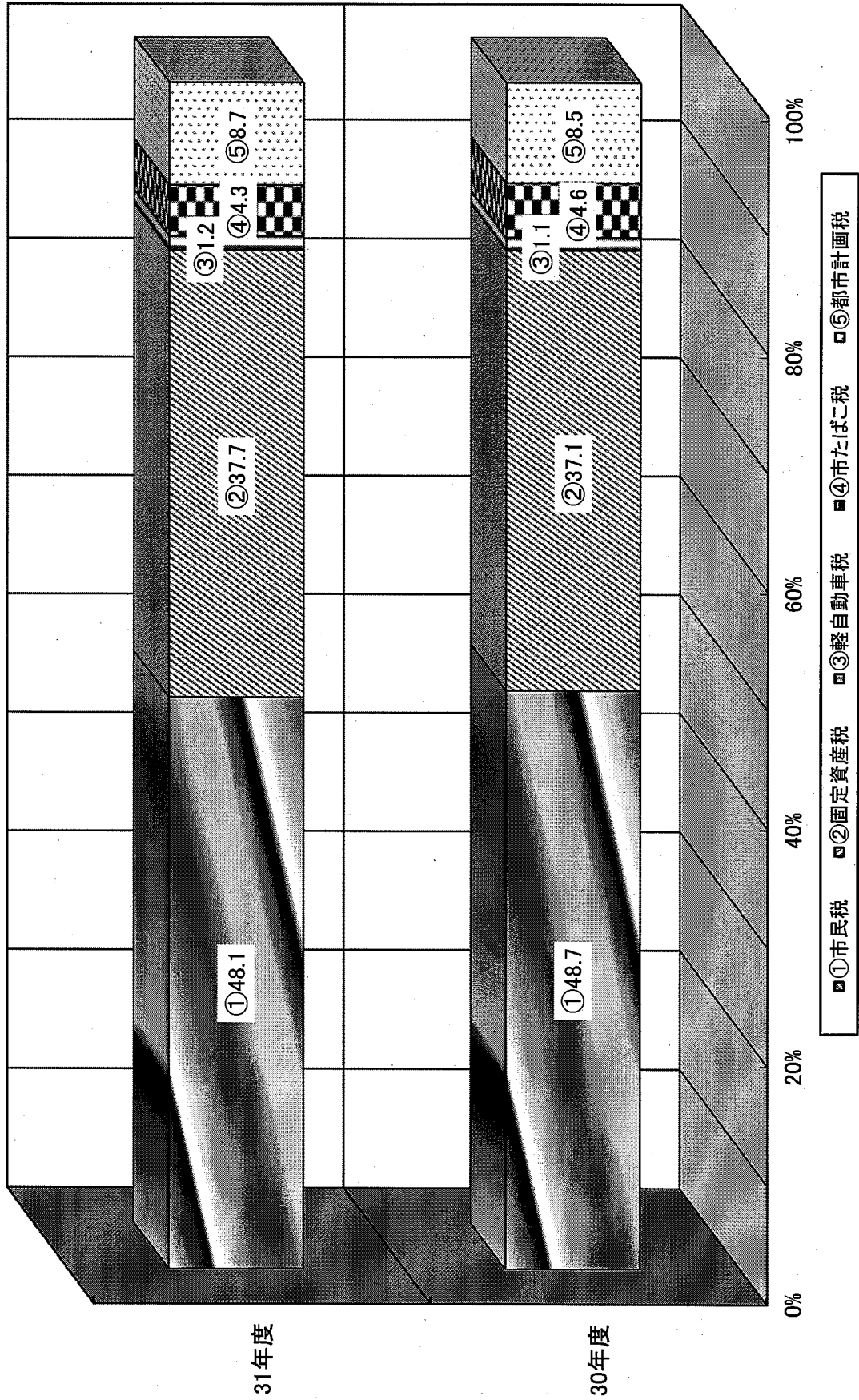


(1) 市税予算額の状況

(単位：千円、%)

税目	区分	31年度		30年度		比較	
		予算額	構成比	予算額	構成比	増減額	増減率
市	市民税	3,968,393	48.1	3,863,918	48.7	104,475	2.7
	個人	3,483,452	42.2	3,418,702	43.1	64,750	1.9
	法人	484,941	5.9	445,216	5.6	39,725	8.9
固定資産	税	3,113,609	37.7	2,944,613	37.1	168,996	5.7
	純固定	3,081,511	37.3	2,912,627	36.7	168,884	5.8
	交付金	32,098	0.4	31,986	0.4	112	0.4
軽自動車	税	97,449	1.2	89,947	1.1	7,502	8.3
	軽自動車税	95,310	1.2	89,947	1.1	5,363	6.0
	環境性能割	2,139	0.0			2,139	皆増
市	たばこ税	355,886	4.3	366,607	4.6	-10,721	-2.9
都市	計画税	719,298	8.7	675,294	8.5	44,004	6.5
	計	8,254,635	100.0	7,940,379	100.0	314,256	4.0

市税の構成比

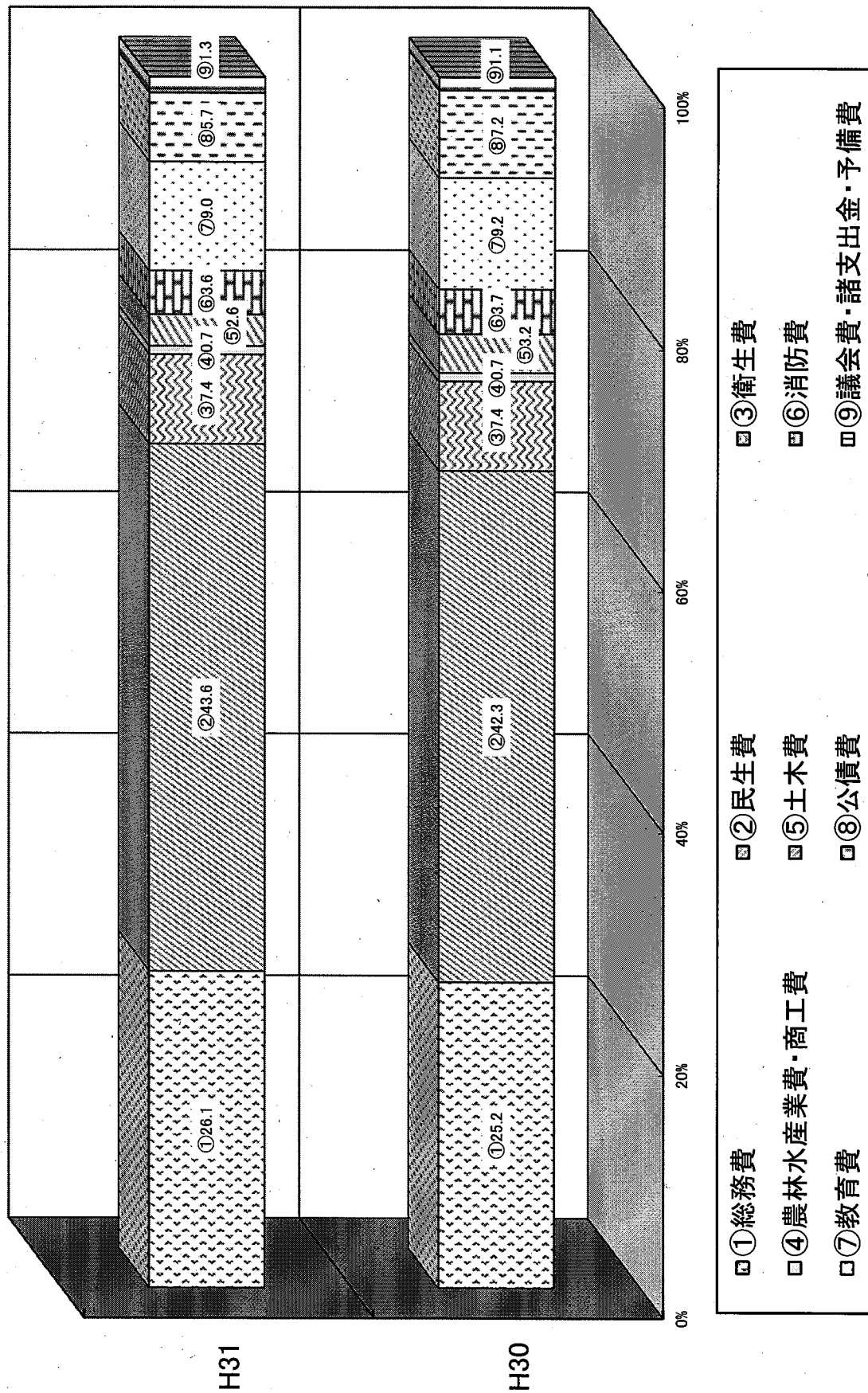


第3 歳出予算額目的別対前年度比較

(単位：千円、%)

款	31 年 度		30 年 度		比 較	
	予算額	構成比	予算額	構成比	増減額	増減率
1. 議 会 費	216,977	0.9	209,014	0.9	7,963	3.8
2. 総 務 費	6,196,227	26.1	5,868,199	25.2	328,028	5.6
3. 民 生 費	10,366,046	43.6	9,859,933	42.3	506,113	5.1
4. 衛 生 費	1,748,869	7.4	1,726,718	7.4	22,151	1.3
5. 農 林 水 産 業 費	38,664	0.2	36,684	0.2	1,980	5.4
6. 商 工 費	126,026	0.5	126,017	0.5	9	0.0
7. 土 木 費	617,481	2.6	733,913	3.2	-116,432	-15.9
8. 消 防 費	866,387	3.6	868,138	3.7	-1,751	-0.2
9. 教 育 費	2,133,829	9.0	2,140,483	9.2	-6,654	-0.3
10. 公 債 費	1,357,833	5.7	1,682,445	7.2	-324,612	-19.3
11. 諸 支 出 金	70,661	0.3	28,456	0.1	42,205	148.3
12. 予 備 費	20,000	0.1	20,000	0.1	0	0.0
歳 出 合 計	23,759,000	100.0	23,300,000	100.0	459,000	2.0

歳出（目的別）構成比

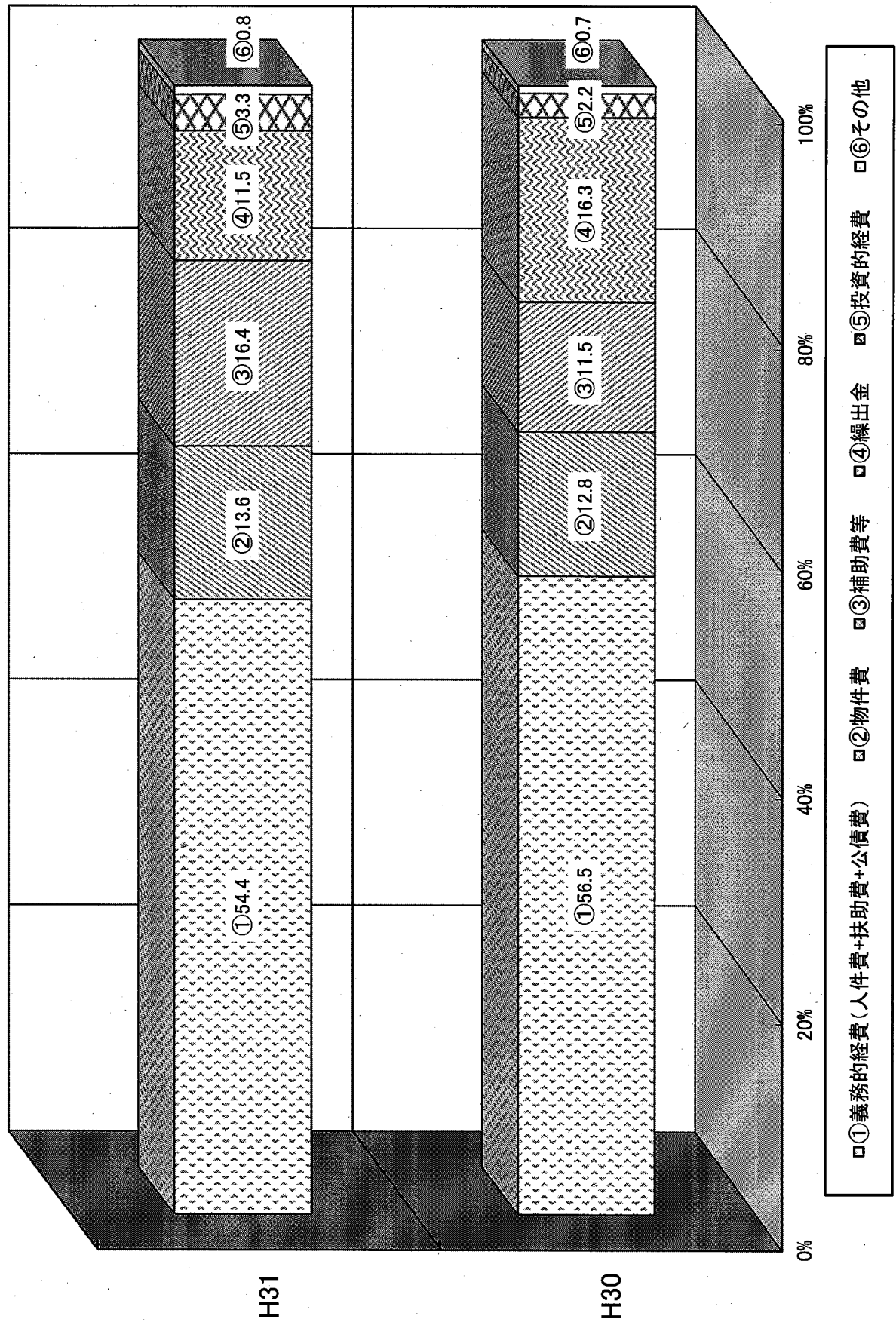


第4 性質別経費の状況

(単位：千円、%)

性質別	31年度		30年度		比較	
	予算額	構成比	予算額	構成比	増減額	増減率
1. 人件費	4,340,229	18.3	4,352,285	18.7	-12,056	-0.3
2. 扶助費	7,233,721	30.4	7,124,451	30.6	109,270	1.5
3. 公債費	1,357,833	5.7	1,682,445	7.2	-324,612	-19.3
義務的経費(1+2+3)	12,931,783	54.4	13,159,181	56.5	-227,398	-1.7
4. 物件費	3,238,639	13.6	2,988,451	12.8	250,188	8.4
5. 維持補修費	84,571	0.4	112,573	0.5	-28,002	-24.9
6. 補助費等	3,902,333	16.4	2,685,077	11.5	1,217,256	45.3
7. 繰出金	2,716,077	11.5	3,805,698	16.3	-1,089,621	-28.6
8. 投資的経費	794,336	3.3	499,964	2.2	294,372	58.9
9. その他	91,261	0.4	49,056	0.2	42,205	86.0
歳出合計	23,759,000	100.0	23,300,000	100.0	459,000	2.0

歳出（性質別）構成比

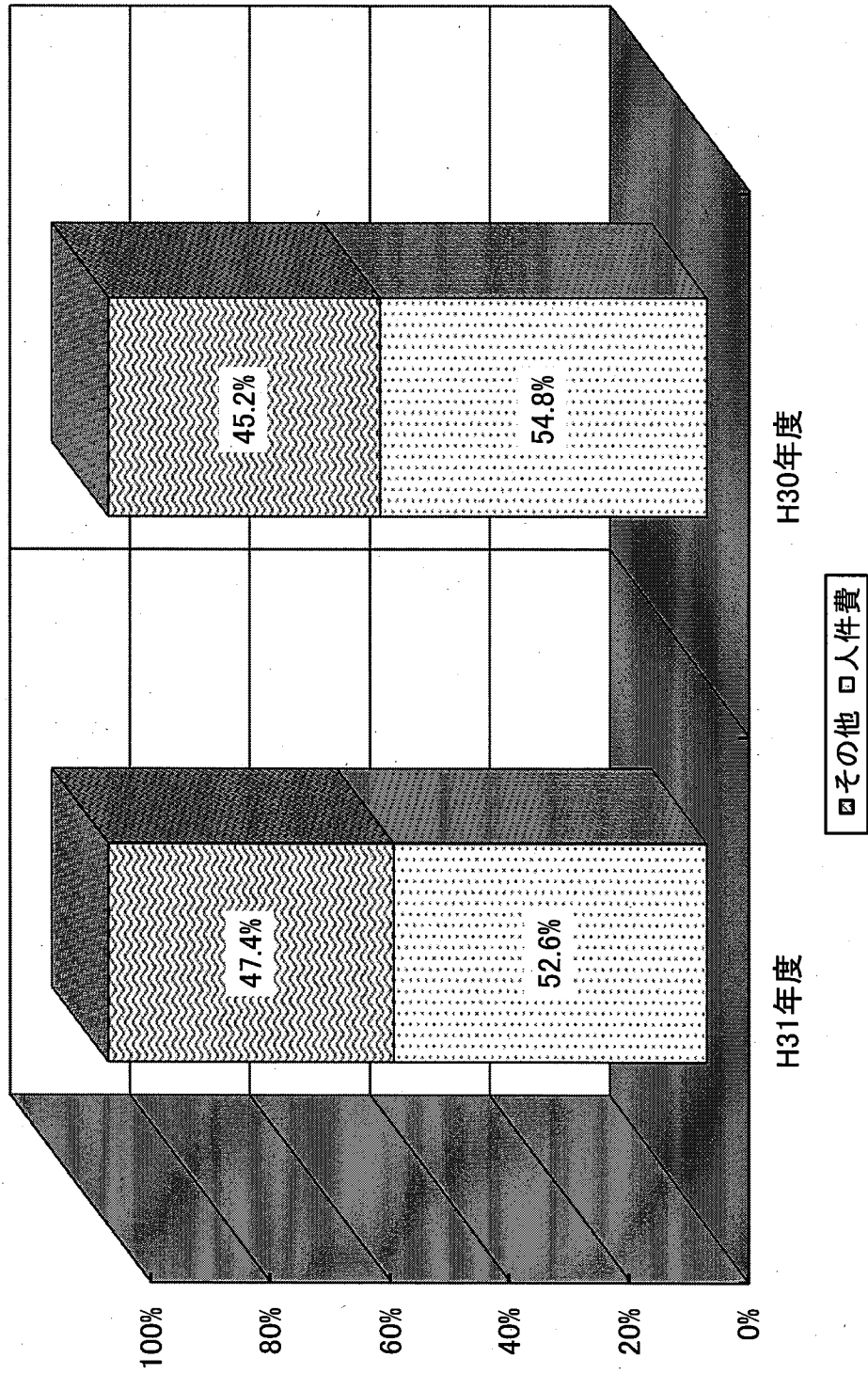


(1) 市税に占める人件費等の状況

(単位：千円、%)

区 分	31 予 算 額	30 予 算 額	年 度 額	増 減 額
(1) 市 税	8,254,635	7,940,379	314,256	
(2) 地 方 交 付 税	4,240,569	4,256,876	-16,307	
(3) 利 子 割 交 付 金	17,496	20,042	-2,546	
(4) 地 方 消 費 税 交 付 金	1,061,863	1,084,641	-22,778	
(5) 計 (1~4)	13,574,563	13,301,938	272,625	
(6) 人 件 費	4,340,229	4,352,285	-12,056	
(7) 扶 助 費	7,233,721	7,124,451	109,270	
(8) 公 債 費	1,357,833	1,682,445	-324,612	
義 務 的 経 費				
(9) 計 (6~8)	12,931,783	13,159,181	-227,398	
市税に占める人件費の割合 (6)÷(1)×100%	52.6	54.8	-	

市税に占める人件費の割合



第5 款別の性質別経費の状況

(上段31年度)
(下段30年度)

(単位：千円)

款	性質別	義務的経費			物件費	維持補修費	補助費等	繰出金	投資的経費	その他	合計
		人件費	扶助費	公債費							
1. 議会費		195,518	430		15,232		5,797				216,977
		195,418	360		7,424		5,812				209,014
2. 総務費		1,455,084	6,960		1,090,579	9,140	1,578,075	2,019,688	36,101	600	6,196,227
		1,453,777	7,860		870,116	14,094	303,325	3,142,037	76,390	600	5,868,199
3. 民生費		1,358,102	7,131,917		471,958	7,413	323,805	696,389	376,462		10,366,046
		1,364,801	7,022,690		417,652	6,800	361,618	663,661	22,711		9,859,933
4. 衛生費		300,709	4,910		756,846	3,710	682,694				1,748,869
		287,683	4,786		730,476	5,800	697,973				1,726,718
5. 農林水産業費		32,349	240		4,002	400	1,673				38,664
		29,871	240		4,494	400	1,679				36,684
6. 商工費		46,404	145		48,714		30,763				126,026
		51,750	120		43,010		31,137				126,017
7. 土木費		271,805	2,820		120,961	33,034	25,434		163,427		617,481
		281,810	2,675		178,786	39,839	30,069		200,734		733,913
8. 消防費		8,802			11,309		846,276				866,387
		8,808			10,049		849,281				868,138
9. 教育費		671,456	86,299		719,038	30,874	407,816		218,346		2,133,829
		678,367	85,720		726,444	45,640	404,183		200,129		2,140,483
10. 公債費				1,357,833							1,357,833
				1,682,445							1,682,445
11. 諸支出金										70,661	70,661
										28,456	28,456
12. 予備費										20,000	20,000
										20,000	20,000
合計		4,340,229	7,233,721	1,357,833	3,238,639	84,571	3,902,333	2,716,077	794,336	91,261	23,759,000
		4,352,285	7,124,451	1,682,445	2,988,451	112,573	2,685,077	3,805,698	499,964	49,056	23,300,000

第6 主たる各課等の予算内容

※下線部については、新規事業

【 議 会 事 務 局 】
議 会 事 務 局

○議場等設備・システム更新

【 危 機 管 理 室 】
危 機 管 理 室

- 災害時の応急対策
- 災害用備蓄物資の充実及び資機材の維持管理
- 自主防災組織の育成及び活動支援
- 防災情報充実強化事業の推進
- 市防災行政無線の保守・管理
- 消防行政の充実強化
- 消防団活動の推進及び体制の充実
- 消防水利の充実及び維持管理
- 三市消防出初式・表彰式の合同開催
- 水防体制の充実強化

【 総 務 部 】
総 務 課

- 公用車の維持管理及び安全運行のための事業
- 公共施設循環バス運行業務
- 基幹統計調査(平成31年経済センサスー基礎調査等)

資 産 活 用 課

- 市有財産管理事業
- 用地対策事業
- 公共建築営繕事業
- 公共施設マネジメント推進事業

行 財 政 管 理 課

- 行財政改革の推進(財政収支改善への取組を含む)

税 務 課

- 課税客体の的確な把握
- 公平適正な評価
 - ・平成33年度固定資産税(土地)の評価替え及び平成31年度から平成33年度時点修正に係る評価等検討業務委託
 - ・平成32年度固定資産税(土地)の価格修正において活用する標準宅地の時点修正に関する業務委託
 - ・平成31年度地番図修正及び画地図修正等業務委託
 - ・平成33年度固定資産税(土地)の評価替えに係る不動産鑑定評価業務
- 住民税制度改正対応業務委託
- 地方税共通納税システム対応に伴うシステム改修(繰越明許費)
- 相続財産管理人選任申立に係る予納金
- コンビニ収納の継続

契 約 検 査 課

- 物品購入事務
- 各種契約及び検査検収事務

【政策企画部】
政策推進課

- 総合計画、総合戦略(地方創生)の推進
- 第五次藤井寺市総合計画後期基本計画の策定
- 地域インターネット更新業務
- 他自治体等との連携推進
- ネットワークシステム運用管理業務
 - ・住民情報系システム
 - ・庁内事務系、総合行政ネットワーク等システム

秘書広報課

- 市民表彰・感謝状贈呈式の実施
- 公賓の接遇及び儀典
- 広報「ふじいでら」の発行
- 市ホームページ運用管理業務

人事課

- 人事管理・給与計算業務
- 職員研修の実施
 - ・市独自研修
 - ・中部都市職員研修協議会共同研修
 - ・派遣研修
- 職員福利厚生事業の実施
 - ・職員健康診断事業
 - ・その他職員福利厚生事業

魅力創生課

- 観光振興事業
- 観光協会支援事業
- まちなか観光創造活動支援事業
- 商工業振興事業
- 商工会支援事業
- 中小企業振興事業
- 地域就労支援事業
- 雇用・労働対策事業
- 道明寺まちづくり協議会支援事業
- ふるさとまちづくり応援寄附金事業
- 賑わい創造事業
- まちなか創業支援事業
- シティーセールス推進事業
- プレミアム付商品券事業

世界遺産登録推進室

- 世界遺産登録推進

【市民生活部】
市民課

- 戸籍及び住民基本台帳業務
- 個人番号カード交付関連事務
- 戸籍総合システム機器保守・使用料
- パスポート(旅券)発給事務(権限移譲事務)
- 火葬業務委託
- 火葬場火葬炉等改修

支所サービス課

- 戸籍及び住民基本台帳業務
- 公金出納業務

協働人權課

- 広聴・相談事業
- 消費者行政の推進
- 国際交流・多文化共生のための事業
- 市民文化活動の推進
- 市民総合会館の管理運営
- 地域自治活動の推進
- 市民協働の推進
- 人権啓発事業
- 人権相談事業
- 男女共同参画推進事業

環境政策課

- 環境調査事業
- 環境啓発事業
- 公害対策事業
- 水道法関連事務
- 防犯対策事業
- 環境衛生事業
- 環境美化推進事業
- 飼犬登録事務
- 放置自転車対策事業
- 市立駐輪場管理事業
- 環境整備事業

清掃課

- リサイクルに伴う分別収集業務
- 家庭系ごみ収集及び運搬委託業務
- し尿汲取り事業
- 死畜処理・転入等の多量ゴミ収集、廃家電リサイクル収集業務
- ゴミ収集日程表の配布
- 水銀廃棄物回収業務

【福祉部】
福祉総務課

- 障害者・児の日常生活と地域生活の総合的な支援
- 身体障害者・児に対する補装具の交付及び修理
- 特別障害者手当等の支給
- 重度障害者等に対する助成
- 難病患者等に対するタクシー基本料金助成
- 手話通訳者等派遣事業、手話教室事業委託の実施
- 成年後見制度利用支援事業
- コミュニティソーシャルワーカー設置事業
- 障害者週間街頭キャンペーン実施
- 福祉会館施設管理運営事業
- ふれあい支援事業

法人指導課

- 社会福祉法人の設立認可等
・地域協議会の運営委託
- 児童福祉施設(保育所、児童館、助産施設、母子生活支援施設)の設置認可等
- 特別養護老人ホーム(定員29人以下)の設置認可等
- 家庭的保育事業等の認可等
- 認可外保育施設からの届出受理等
- 社会福祉事業(老人福祉センター)の開始の届出受理等

生活支援課

- 生活保護法に基づく生活、医療等の扶助及び就労等による自立の支援
- 適正な生活支援業務のための体制強化
- 生活困窮者自立支援法に基づく各種事業
- 行旅病人・死人の取り扱い

高齢介護課

- 老人福祉センター管理事業
- 社会福祉法人軽減特別対策補助金
- 介護保険利用者負担軽減特別対策扶助
- 金婚記念写真撮影事業
- 介護保険以外の在宅高齢者に対する支援事業
- 老人保護措置事業
- 高齢者生きがい対策事業(老人クラブ補助金)
- 老人鍼灸マッサージ電気治療扶助事業
- 高齢者雇用促進事業(シルバー人材センター事業補助金)

保険年金課

- 老人医療費(一部自己負担額を除く)の助成
- ひとり親家庭の医療費(一部自己負担額を除く)の助成
- 子どもの医療費(入院・通院:一部自己負担額を除く)及び入院時食事療養費の助成
- 未熟児養育医療給付事業(入院治療を要する未熟児に対する医療給付)
- 重度障害者の医療費(一部自己負担額を除く)の助成
- 大阪府後期高齢者医療事業の負担金
- 国民年金の届出等に関する業務

【こども・健康部】
こども政策課

子育て支援課

- 子ども・子育て支援新制度の推進
- 家庭児童相談
- 児童虐待防止
- 児童手当・児童扶養手当・特別児童扶養手当
- 養育支援事業
- 地域子育て支援拠点事業
- ファミリーサポートセンター事業
- 母子生活支援施設・助産施設措置
- ひとり親家庭等相談
- ひとり親家庭等対策総合支援事業
- ひとり親家庭等入学祝金の支給
- 子育て短期支援事業
- カンガルー教室
- ペアレントトレーニング事業
- 産後ヘルパー事業
- 結婚新生活支援事業
- ひとり親家庭等学習支援事業
- ひとり親家庭等無料法律相談
- 子ども家庭総合支援拠点運営事業

保 育 幼 稚 園 課

- 市立保育所の施設管理
- 市立保育所の環境整備
- 市立保育所での保育の実施
- 延長保育事業(保育所)
- 一時保育事業(保育所)
- 民間・他市保育所等への保育の実施委託
- 簡易保育施設事業
- 民間保育所等への補助事業
- 道明寺こども園の施設管理
- 幼稚園の施設管理
- 幼稚園の環境整備
- 幼稚園での保育の実施
- 預かり保育事業(幼稚園)
- 私立幼稚園就園助成
- 子ども子育て新制度施設型給付事業
- 幼稚園耐震補強工事及び設計業務
- 幼児教育・保育の無償化

健 康 課

- 健康増進事業
- 母子保健事業
- 予防接種事業
- 休日急病診療所事業
- その他保健事業

【 都 市 整 備 部 】
都 市 計 画 課

- 都市計画に関する経費
- 耐震改修促進事業
- 屋外広告物適正化促進事業
- 景観形成推進事業
- 空家等対策事業

ま ち 創 造 課

- 藤井寺駅周辺整備推進事業
- 八尾富田林線沿道まちづくり事業
- まちなみ景観整備事業

農とみどり保全課

- 公園(都市公園、児童遊園、ポケットパーク、緑地)の補修整備及び維持管理
- 城山古墳花菖蒲園・大水川散策道の植栽維持管理
- 津堂草花園維持管理
- 市内各路線の街路樹及び散策公園等の樹木の維持管理
- 緑化推進協議会
 - ・緑化フェスティバルの開催
 - ・各種展示会の開催
 - ・市の木、市の花の推進
 - ・緑化啓発、花いっぱい運動、美化活動
 - ・園芸講習会の開催
- 建築物の敷地等における緑化促進
- ふじみ緑地維持管理
- 農業振興事業
- 土地改良推進事業

【農業委員会事務局】

- 農業委員会に関する事務

道 路 水 路 課

- 交通安全対策事業
- 市道・里道・橋りょうの管理
- 街区基準点の管理
- 私道舗装補修業務
- 街路照明灯管理業務
- 市道路肩草刈業務
- 道路上の不法投棄物収集処分業務
- 屋外違法広告物簡易除却
- 河川及び水路の管理
- 市道・水路等の境界明示
- 自動車臨時運行許可業務

【 市 民 病 院 】

- 訪問看護ステーション事業の実施
- 居宅介護支援事業の実施

<<教育委員会事務局>>

【 教 育 部 】

教 育 総 務 課

- 学校施設等整備実行計画に伴う実施事業
- 小・中学校の施設保守管理業務
- 小・中学校用備品の充実
- 川北地区児童送迎用バス運行
- 要保護・準要保護児童生徒の就学援助事業
- 特別支援教育就学奨励事業
- 高等学校等入学準備金の給付
- 中学校夜間学級生徒就学援助事業
- 小学校安全監視員配置
- 小中学校障がい児介助員配置
- 八尾市との教育事務委託
- 小中学校ICT環境整備事業

学 校 教 育 課

- 学力向上の推進
 - ・学力向上推進支援事業
 - ・「藤井寺放課後『ゆめ』教室」事業
 - ・学校教育指導員の配置
 - ・幼稚園教育推進支援事業
 - ・先進教育推進事業
 - ・「ゆめ・志を育む教育」推進事業「ドリーム・プレゼンター」
- 生徒指導上の教育課題への対応
 - ・適応指導教室事業の実施
 - ・スクールソーシャルワーカー活用事業
 - ・いじめ防止対策指導員の配置
- 国際化に対応した教育の充実
 - ・英語指導助手(ALT)の市立小学校・中学校への配置
- 藤井寺市学校支援社会人等指導者活用事業
- 子ども安全見まもり事業
 - ・新1年生への防犯ブザー配布事業
- 地域社会の教育力の向上と学校・家庭・地域社会の連携を支援
 - ・地域教育推進連絡会の充実
- 児童・生徒及び教職員検診
- ジュニア防災リーダー事業
- 藤井寺市支援教育推進事業
 - ・視覚・聴覚支援学級巡回指導
- 「ともに学びともに生きる」学習環境の充実事業
- 藤井寺市立学校いじめ問題専門委員会の開催
- 教科書及び指導書の購入

文 化 財 保 護 課

- 文化財保護施設管理事業
 - ・史跡城山古墳ガイドランス棟修繕
 - ・史跡城山古墳ガイドランス棟施設管理業務
 - ・機械警備業務
- 文化財総務管理事業
 - ・文化財担当者研修(奈良文化財研究所・文化庁)
- 史跡買い上げ事業
 - ・史跡古市古墳群用地購入
 - ・史跡古市古墳群用地購入に伴う家屋補償
- 史跡古市古墳群整備事業
 - ・史跡古市古墳群城山古墳緊急整備監理業務
 - ・史跡古市古墳群城山古墳緊急整備工事
- 文化財発掘調査事業
 - ・市公共事業
 - ・国庫補助事業
 - ・原因者負担事業
- 文化財用地管理事業
 - ・文化財用地除草・清掃業務
- 文化財保護推進事業
 - ・市民文化財講座の開催
 - ・宮内庁・文化庁との世界文化遺産関連協議

生涯学習課

- 成人式の開催
- 生涯学習センター建物管理等事業
- 公民館活動
 - ・文化教室
 - ・いきがい学級
 - ・かがやき学級
 - ・はぐくみ学級
 - ・きらめき学級
 - ・親子ふれあい広場
 - ・パソコン講座
- 識字・日本語教室の開設
- 青少年育成推進事業
 - ・青少年指導者の養成
 - ・青少年指導員活動事業
 - ・青少年健全育成藤井寺市民会議
- 放課後児童対策事業
 - ・放課後児童会の運営
- 放課後子ども教室推進事業
- 学校支援地域本部事業

スポーツ振興課

- Fujiりんぴっくの開催
- 小・中学校体育施設開放事業
- スポーツ活動推進事業
 - ・市民総合体育大会
- スポーツ交流事業
 - ・大阪府総合体育大会
 - ・南大阪駅伝競走大会
 - ・3市町グラウンド・ゴルフ交流大会
- 市民ニューススポーツフェスタ等
- 藤井寺市民マラソン大会実施事業
- 日本体育大学フォーラムへの参加
- 日本体育大学との基本協定に基づく事業
- 少年野球教室事業
 - ・キャッチボールクラシック
- 建物管理等業務委託料
 - ・市民総合体育館建物総合管理業務
 - ・トレーニング器具保守点検業務
 - ・プール管理業務
 - ・屋外体育施設総合管理業務
 - ・屋外体育施設及び河川敷法面草刈業務
 - ・スポーツセンター夜間照明施設保守点検
- 体育施設整備事業
- その他備品購入
 - ・スポーツ施設備品(ランニングマシン) スポーツ振興くじ助成
 - ・多目的室エアコン

図 書 館

- 図書館蔵書管理電算システム
 - ・インターネットによる蔵書検索・予約サービス
 - 図書館資料の充実
 - ・図書の購入(一般書・児童書・古代史料)
 - ・視聴覚資料の購入
 - ・逐次刊行物の購入
 - 子ども読書推進活動の推進
 - ・児童書の充実
 - 図書館行事・各種講座の開催
 - ・ストーリーテリング講座(入門:全4回、指導者:全3回)
 - ・親子で楽しむ絵本の講座(全4回)
 - ・朗読講習会(初級・専門各10回)
 - 市民サービスの充実
 - ・夏休みのフルオープン
 - ・デイジー図書製作
 - ・図書返却ポストの増設
 - 施設・設備の管理・修繕
- 【選挙管理委員会事務局】
- 大阪府議会議員選挙経費
 - 藤井寺市議会議員・市長選挙経費
 - 参議院議員通常選挙経費
 - 大阪府知事選挙経費

第7 広域行政（組合）による分担金調

(単位：千円)

担当部等	名称	予算額		増減額 (1) - (2)
		(1) 31年度	(2) 30年度	
市民生活部	柏羽藤環境事業組合	622,017	642,748	-20,731
危機管理室	柏原羽曳野藤井寺消防組合	829,479	832,321	-2,842
	大和川右岸水防事務組合	296	294	2
教育委員会	藤井寺市柏原市学校給食組合	322,339	317,352	4,987
計		1,774,131	1,792,715	-18,584

第8 地方消費税引上げ分の使途について

(単位：千円)

事業名	経費	財源内訳					
		特定財源				一般財源	
		国支出金	府支出金	地方債	その他	引上げ分の 地方消費税 (社会保障財源化分)	その他
生活保護扶助事業	2,440,000	1,818,300	25,521		15,600	437,238	143,341

第9 都市計画税収入額の使途について

(単位：千円)

事業名	経費	財源内訳					
		特定財源				一般財源	
		国支出金	府支出金	地方債	その他	都市計画税	その他
公共下水道事業会計 繰出金	1,203,189					719,298	483,891

第 10 補 助 金 調

(単位：千円)

担当部	名 称	予 算 額		増減額 (1) - (2)
		31年度 (1)	30年度 (2)	
政 策 企 画 部	商工会補助金	9,000	9,000	0
	商店街等活性化推進事業補助金	650	750	△ 100
	雇用開発協会補助金	73	73	0
	勤労者互助会補助金	5,820	7,795	△ 1,975
	商工業販路開拓支援事業助成金	200	255	△ 55
	新規出店サポート事業補助金	0	1,800	△ 1,800
	観光協会補助金	2,821	3,000	△ 179
	道明寺まちづくり協議会補助金	1,200	1,200	0
	まちなか特定創業支援事業補助金	3,600	3,600	0
	まちなか定住促進事業補助金	1,000	1,000	0
	まちなか移住促進事業補助金	1,000	1,000	0
	まちなか観光創造活動補助金	800	800	0
	地域文化遺産活性化事業補助金	1,000	2,500	△ 1,500
	市 民 生 活 部	火葬場使用料等補助金	265	265
多文化共生事業補助金		177	177	0
青少年海外派遣事業補助金		900	900	0
うたごえまつり事業補助金		216	216	0
人権を守るまちづくり事業補助金		1,280	1,280	0
区長会事業補助金		1,200	1,200	0
地区会館整備事業助成金		1,201	2,606	△ 1,405
コミュニティ助成事業助成金		2,500	2,500	0
コミュニティ施設に関する助成事業助成金		15,000	0	15,000
防犯委員会補助金		621	621	0
街頭防犯カメラ設置等事業補助金		1,550	2,015	△ 465
し尿汲取り事業助成金		6,512	6,907	△ 395
福 祉 部		民生委員児童委員協議会補助金	1,534	1,744
	社会福祉協議会補助金	36,627	34,883	1,744
	羽曳野・藤井寺地区保護司会補助金	249	249	0
	遺族等の援護に関する補助金	712	712	0
	更生保護女性会補助金	51	51	0
	地域福祉活動総合支援事業補助金	7,883	7,779	104
	日常生活自立支援事業補助金 (福祉総務課分)	3,926	4,226	△ 300
	小地域ネットワーク事業補助金 (福祉総務課分)	7,357	6,974	383
	障害者団体補助金	523	523	0
	身体・知的障害者短期入所事業推進補助金	6,800	6,800	0
	小地域ネットワーク事業補助金 (高齢介護課分)	4,120	4,113	7
	老人クラブ補助金	3,519	3,561	△ 42
	シルバー人材センター事業補助金	21,194	24,256	△ 3,062
	日常生活自立支援事業補助金 (高齢介護課分)	3,926	4,226	△ 300
	社会福祉法人軽減特別対策補助金	400	460	△ 60

(単位：千円)

担当部	名 称	予 算 額		増減額 (1) - (2)
		31年度(1)	30年度(2)	
こども・健康部	母子寡婦福祉事業補助金	190	190	0
	結婚新生活支援事業補助金	3,600	3,600	0
	民間保育所等運営費補助金	141,156	146,437	△ 5,281
	認可外保育施設の衛生・安全対策事業補助金	354	354	0
	小規模保育事業所運営費補助金	731	2,772	△ 2,041
	私立幼稚園就園奨励費補助金	43,169	43,259	△ 90
	エイフボランティア事業補助金	30	30	0
	献血推進事業補助金	160	160	0
	食生活改善事業補助金	80	80	0
	保健推進員事業補助金	276	276	0
	医師会事業補助金	3,882	3,882	0
	歯科医師会事業補助金	694	694	0
	薬剤師会事業補助金	371	371	0
	地域子育て支援拠点事業建設費補助金	11,124	468	10,656
	病児保育施設整備事業費補助金	7,815	534	7,281
	民間保育所等施設整備事業費補助金	204,683	17,209	187,474
	ふじみ緑地既存埋没物撤去費補助金	0	12,960	△ 12,960
都 市 整 備 部	既存民間建築物耐震診断補助金	1,375	1,375	0
	木造住宅耐震改修等補助金	7,000	6,000	1,000
	屋外広告物適正化促進事業補助金	10,600	14,000	△ 3,400
	藤井寺駅周辺まちづくり協議会補助金	1,500	1,500	0
	朝市連絡協議会補助金	212	212	0
	実行組合長会補助金	240	240	0
	農業水路浚渫補助金	245	245	0
	交通安全事業補助金	300	400	△ 100
	駐車対策事業補助金	75	100	△ 25
教 育 委 員 会 教 育 部	市立中学校クラブ活動補助金	2,250	2,250	0
	人権教育研究協議会補助金	600	800	△ 200
	市立中学校全国大会参加補助金	50	50	0
	学校保健会補助金	271	271	0
	心身障がい児童生徒支援学校通学援助金	820	760	60
	市立幼稚園、小・中学校生徒指導研究協議会補助金	220	220	0
	こども会育成連絡協議会事業補助金	300	300	0
	わくわくチャレンジウォーク事業補助金	136	136	0
	連合婦人会事業補助金	100	100	0
	学校園PTA連絡協議会事業補助金	238	238	0
	市民マラソン大会事業補助金	1,000	1,000	0
	ニュースポーツ普及事業補助金	240	240	0
体育協会事業補助金	1,923	1,683	240	
	合 計	605,417	417,413	188,004