

平成26年 第1回定例市議会

平成26年度 一般会計予算説明資料

大阪府藤井寺市

目 次

第1	財政規模比較表	3頁
第2	歳入予算額対前年度比較	4頁
第3	歳出予算額目的別対前年度比較	8頁
第4	性質別経費の状況	10頁
第5	款別の性質別経費の状況	14頁
第6	主たる各課等の予算内容	15頁
第7	広域行政（組合）による分担金調	24頁
第8	地方消費税引き上げ分の使途について	24頁
第9	補助金調	25頁

第1 財政規模比較表

(単位：千円、%)

会 計 名	26年度予算額	25年度予算額	比 較	
			増減額	増減率
一 般 会 計 (A)	23,450,000	23,842,000	-392,000	-1.6
駐 車 場 特 別 会 計	44,995	41,394	3,601	8.7
国 民 健 康 保 険 特 別 会 計	7,940,000	7,815,600	124,400	1.6
後 期 高 齢 者 医 療 特 別 会 計	825,257	801,931	23,326	2.9
介 護 保 険 特 別 会 計	5,033,349	4,834,331	199,018	4.1
公 共 下 水 道 事 業 特 別 会 計	3,876,658	3,487,710	388,948	11.2
小 計 (B)	17,720,259	16,980,966	739,293	4.4
合 計 (C)	41,170,259	40,822,966	347,293	0.9
(A) + (B)				
企 業 会 計				
水 道 事 業 会 計 (注)	2,385,925	2,166,847	219,078	10.1
病 院 事 業 会 計 (注)	3,345,557	2,705,452	640,105	23.7
小 計 (D)	5,731,482	4,872,299	859,183	17.6
總 合 計 (C) + (D)	46,901,741	45,695,265	1,206,476	2.6

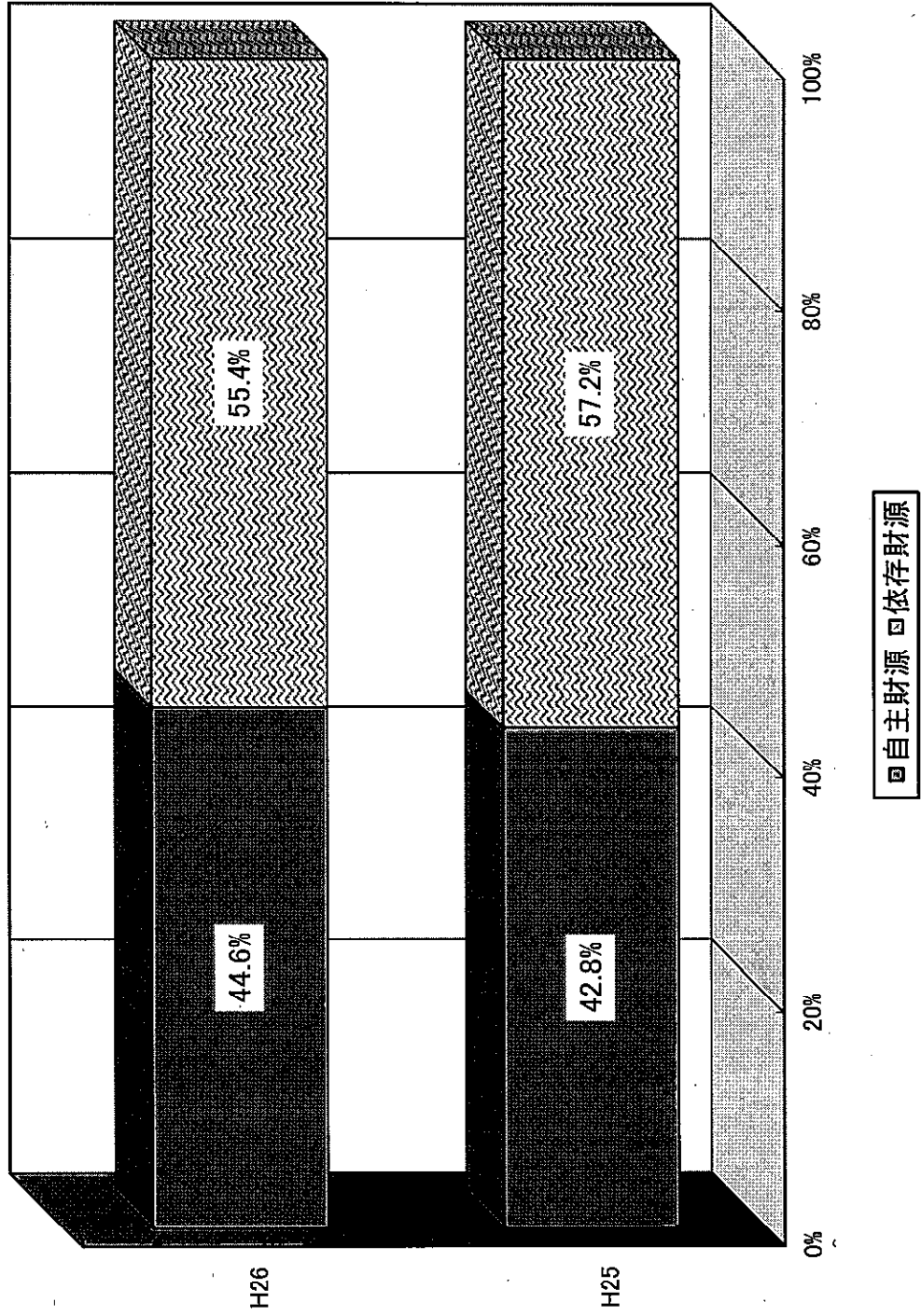
(注) 企業会計の金額は、収益的支出及び資本的支出の合計額をもって予算額とする。

第2 歳入予算額対前年度比較

(○印=自主財源) (単位:千円、%)

款	26 年 度		25 年 度		比 較
	予 算 額	構 成 比	予 算 額	構 成 比	
○ 1. 市 税	7,980,977	34.0	7,603,542	31.9	377,435 5.0
2. 地 方 議 交 付 税	104,664	0.4	106,685	0.4	-2,021 -1.9
3. 利 子 割 交 付 金	36,019	0.1	31,763	0.1	4,256 13.4
4. 配 当 割 交 付 金	66,260	0.3	28,148	0.1	38,112 135.4
5. 株 式 等 譲 渡 所 得 割 交 付 金	24,278	0.1	6,474	0.0	17,804 275.0
6. 地 方 消 費 税 交 付 金	651,574	2.8	557,377	2.3	94,197 16.9
7. 自 動 車 取 得 税 交 付 金	46,811	0.2	50,661	0.2	-3,850 -7.6
8. 地 方 特 例 交 付 金	59,123	0.2	66,630	0.3	-7,507 -11.3
9. 地 方 交 付 税	4,073,896	17.4	4,308,000	18.1	-234,104 -5.4
10. 交 通 安 全 対 策 特 別 交 付 金	12,000	0.1	12,000	0.1	0 0.0
○ 11. 分 担 金 及 び 負 担 金	299,621	1.3	276,484	1.2	23,137 8.4
○ 12. 使 用 料 及 び 手 数 料	314,406	1.3	325,238	1.4	-10,832 -3.3
13. 国 庫 支 出 金	4,781,813	20.4	4,259,418	17.9	522,395 12.3
14. 府 支 出 金	1,543,149	6.6	1,405,689	5.9	137,460 9.8
○ 15. 財 産 収 入	103	0.0	2,654	0.0	-2,551 -96.1
○ 16. 寄 附 金	6	0.0	6	0.0	0 0.0
○ 17. 繰 入 金	1,096,602	4.7	1,169,164	4.9	-72,562 -6.2
○ 18. 繰 越 金	1	0.0	1	0.0	0 0.0
○ 19. 諸 収 入	771,797	3.3	822,766	3.4	-50,969 -6.2
20. 市 債	1,586,900	6.8	2,809,300	11.8	-1,222,400 -43.5
歳 入 合 計	23,450,000	100.0	23,842,000	100.0	-392,000 -1.6
○ 自主財源	10,463,513	44.6	10,199,855	42.8	263,658 2.6
依存財源	12,986,487	55.4	13,642,145	57.2	-655,658 -4.8

歳入構成対比

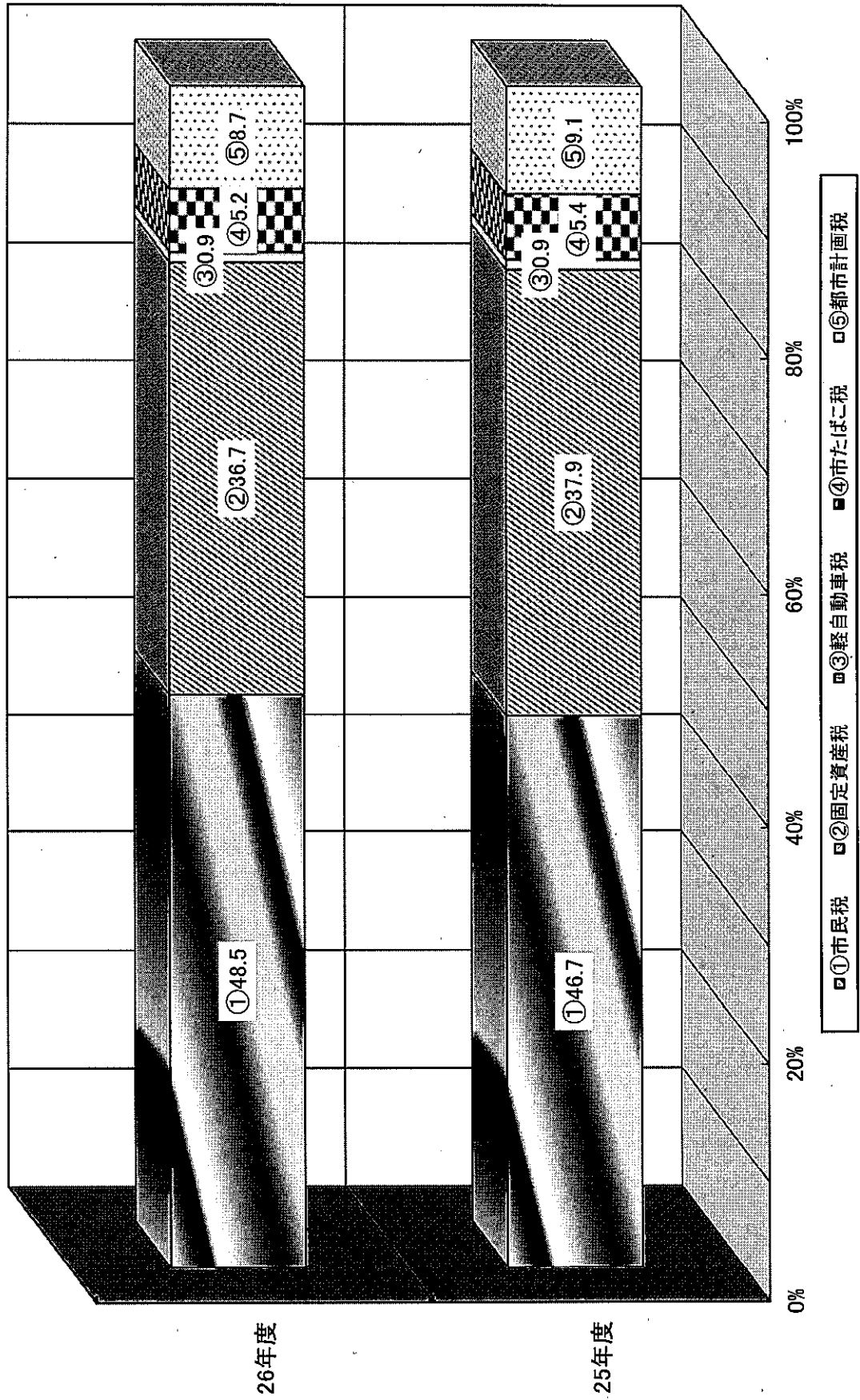


(1) 市税予算額の状況

(単位：千円、%)

税目	区分	26年度		25年度		比較	
		予算額	構成比	予算額	構成比	増減額	増減率
市	市民税	3,868,794	48.5	3,549,652	46.7	319,142	9.0
	個人	3,310,619	41.5	3,174,759	41.8	135,860	4.3
	法人	558,175	7.0	374,893	4.9	183,282	48.9
固	固定資産税	2,932,797	36.7	2,887,133	37.9	45,664	1.6
	純固定	2,900,538	36.3	2,854,529	37.5	46,009	1.6
	交付金	32,259	0.4	32,604	0.4	-345	-1.1
軽	自動車税	67,555	0.9	66,151	0.9	1,404	2.1
市	たばこ税	414,294	5.2	408,156	5.4	6,138	1.5
都	市計画税	697,537	8.7	692,450	9.1	5,087	0.7
	計	7,980,977	100.0	7,603,542	100.0	377,435	5.0

市税の構成比

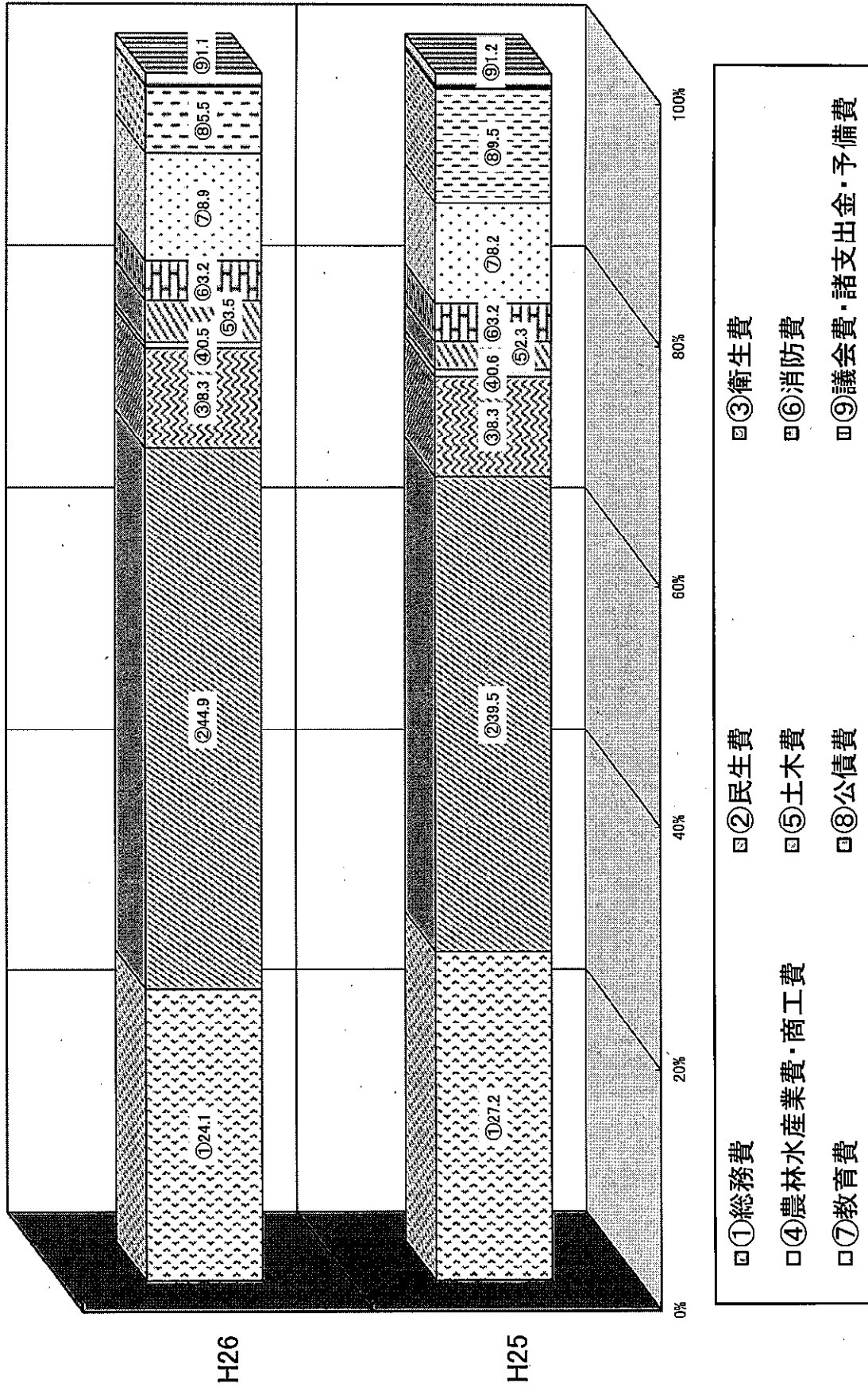


第3 歳出予算額目的別対前年度比較

(単位：千円、%)

款	26 年 度		25 年 度		比 較	
	予算額	構成比	予算額	構成比	増減額	増減率
1. 議 会 費	226,830	1.0	252,463	1.1	-25,633	-10.2
2. 総 務 費	5,659,268	24.1	6,476,517	27.2	-817,249	-12.6
3. 民 生 費	10,536,065	44.9	9,412,365	39.5	1,123,700	11.9
4. 衛 生 費	1,941,636	8.3	1,987,938	8.3	-46,302	-2.3
5. 農 林 水 産 業 費	41,472	0.2	61,214	0.3	-19,742	-32.3
6. 商 工 費	80,126	0.3	83,304	0.3	-3,178	-3.8
7. 土 木 費	810,405	3.5	555,029	2.3	255,376	46.0
8. 消 防 費	740,413	3.2	751,563	3.2	-11,150	-1.5
9. 教 育 費	2,098,715	8.9	1,961,896	8.2	136,819	7.0
10. 公 債 費	1,295,069	5.5	2,276,210	9.5	-981,141	-43.1
11. 諸 支 出 金	1	0.0	3,501	0.0	-3,500	-100.0
12. 予 備 費	20,000	0.1	20,000	0.1	0	0.0
歳 出 合 計	23,450,000	100.0	23,842,000	100.0	-392,000	-1.6

歳出（目的別）構成比

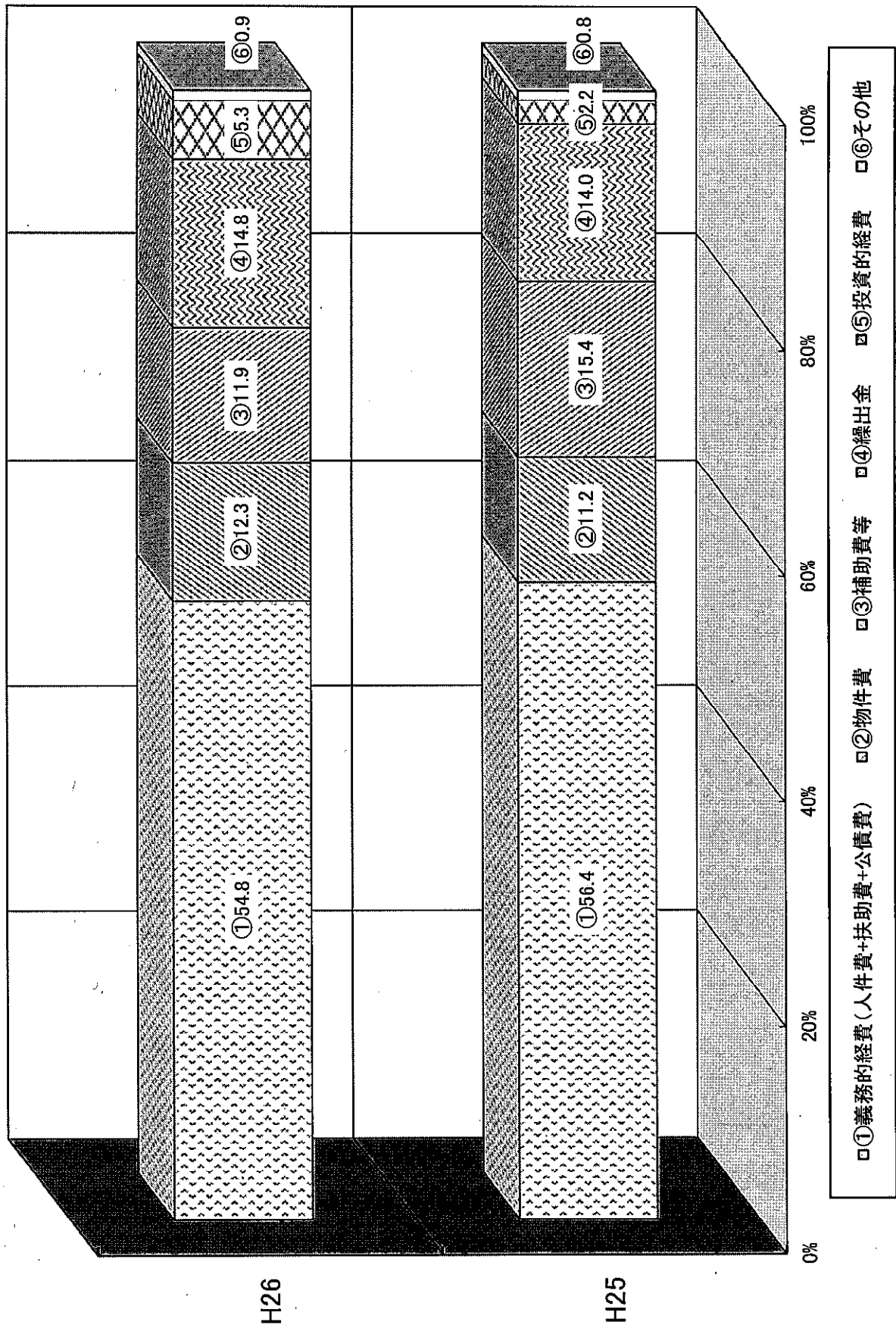


第4 性質別経費の状況

(単位:千円、%)

性質別	26年度		25年度		比較	
	予算額	構成比	予算額	構成比	増減額	増減率
1. 人件費	4,402,288	18.8	4,196,491	17.6	205,797	4.9
2. 扶助費	7,163,103	30.5	6,976,607	29.3	186,496	2.7
3. 公債費	1,295,069	5.5	2,276,210	9.5	-981,141	-43.1
義務的経費(1+2+3)	12,860,460	54.8	13,449,308	56.4	-588,848	-4.4
4. 物件費	2,888,538	12.3	2,672,448	11.2	216,090	8.1
5. 維持補修費	191,907	0.8	176,040	0.7	15,867	9.0
6. 補助費等	2,795,673	11.9	3,665,868	15.4	-870,195	-23.7
7. 繰出金	3,461,370	14.8	3,338,968	14.0	122,402	3.7
8. 投資的経費	1,231,451	5.3	515,267	2.2	716,184	139.0
9. その他	20,601	0.1	24,101	0.1	-3,500	-14.5
歳出合計	23,450,000	100.0	23,842,000	100.0	-392,000	-1.6

歳出 (性質別) 構成比

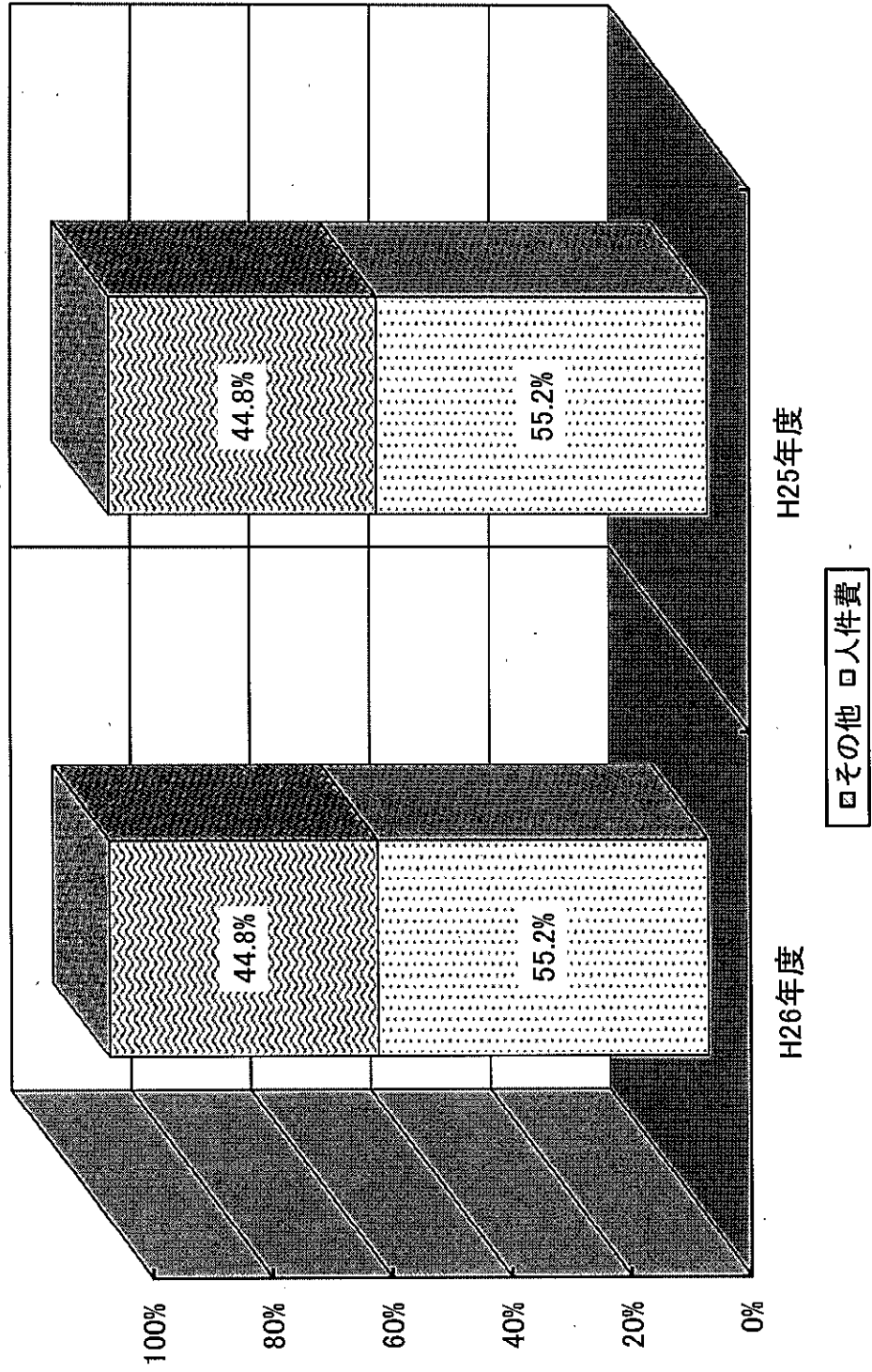


(1) 市税に占める人件費等の状況

(単位：千円、%)

区 分	26 年 度 予 算 額	25 年 度 予 算 額	増 減 額
(1) 市 税	7,980,977	7,603,542	377,435
(2) 地 方 交 付 税	4,073,896	4,308,000	-234,104
(3) 利 子 割 交 付 金	36,019	31,763	4,256
(4) 地 方 消 費 税 交 付 金	651,574	557,377	94,197
(5) 計 (1~4)	12,742,466	12,500,682	241,784
(6) 人 件 費	4,402,288	4,196,491	205,797
(7) 扶 助 費	7,163,103	6,976,607	186,496
(8) 公 債 費	1,295,069	2,276,210	-981,141
義 務 的 経 費	12,860,460	13,449,308	-588,848
(9) 計 (6~8)			
市税に占める人件費の割合 (6) ÷ (1) × 100%	55.2	55.2	-

市税に占める人件費の割合



第5 款別の性質別経費の状況

(上段26年度)
(下段25年度)

(単位：千円)

款	性質別	義務的		経費		物件費	維持 補修費	補助費等	繰出金	投資的 経費	その他	合計
		人件費	扶助費	公債費	小計							
1. 議会費		212,152	310		212,462	8,417		5,951				226,830
		237,784	380		238,164	7,791		6,508				252,463
2. 総務費		1,518,430	5,085		1,523,515	825,563	60,499	330,790	2,895,378	22,923	600	5,659,268
		1,345,040	6,055		1,351,095	771,641	88,466	1,459,735	2,785,436	19,544	600	6,476,517
3. 民生費		1,256,687	7,056,972		8,313,659	493,639	7,517	568,155	565,992	587,103		10,536,065
		1,202,928	6,874,222		8,077,150	343,102	8,579	263,211	553,532	166,791		9,412,365
4. 衛生費		373,547	8,957		382,504	761,812	15,277	782,043		0		1,941,636
		421,930	17,568		439,498	730,352	10,280	803,350		4,458		1,987,938
5. 農林水産 業費		34,503	925		35,428	4,114	200	1,730		0		41,472
		33,962	840		34,802	4,037	200	1,714		20,461		61,214
6. 商工費		37,217	340		37,557	9,686		32,883				80,126
		36,690	660		37,350	13,510		32,444				83,304
7. 土木費		270,306	3,130		273,436	135,806	40,500	12,883		347,780		810,405
		246,616	4,040		250,656	163,063	25,805	12,469		103,036		555,029
8. 消防費		8,711			8,711	10,774		697,928		23,000		740,413
		8,711			8,711	12,393		730,459				751,563
9. 教育費		690,735	87,384		778,119	638,727	67,914	363,310		250,645		2,098,715
		662,830	72,842		735,672	626,559	42,710	355,978		200,977		1,961,896
10. 公債費				1,295,069	1,295,069							1,295,069
				2,276,210	2,276,210							2,276,210
11. 諸支出金					0						1	1
					0						3,501	3,501
12. 予備費					0						20,000	20,000
					0						20,000	20,000
合計		4,402,288	7,163,103	1,295,069	12,860,460	2,888,538	191,907	2,795,673	3,461,370	1,231,451	20,601	23,450,000
		4,196,491	6,976,607	2,276,210	13,449,308	2,672,448	176,040	3,665,868	3,338,968	515,267	24,101	23,842,000

第6 主たる各課等の予算内容

※下線部については、新規事業

【 総 務 部 】 総 務 課

- 本庁舎の長期修繕計画に基づく維持保全事業
 - ・CRT防犯監視システム更新
 - ・ウォールスルーエアコン機器更新
 - ・自家発電設備改修
 - ・二酸化炭素消火設備改修
- 公用車の維持管理及び安全運行のための事業
- 公共施設循環バス運行業務
- 基幹統計調査（平成26年経済センサス-基礎調査等）
- 用地対策事務に関する経費
- 公共施設マネジメント

政 策 推 進 課

- 総合計画の推進
- シティーセールスの推進
- 大学等との連携推進
- パソコン初心者ICT活用事業
- ネットワークシステム運用管理業務
 - ・住民情報系システム
 - ・庁内事務系、総合行政ネットワーク等システム
 - ・統合型GISシステム再構築
 - ・各種システムWindows7対応

世界遺産登録推進室

- 世界遺産登録推進

行 財 政 管 理 課

- 行財政改革の推進（財政収支改善への取組を含む）

秘 書 広 報 課

- 市民表彰・感謝状贈呈式の実施
- 公賓の接遇及び儀典
- 広報「ふじいでら」の発行
- 視覚障害者などへ「声の広報」の実施
- 市ホームページ運用管理業務

人 事 課

- 人事管理・給与計算業務
- 職員研修の実施
 - ・市独自研修
 - ・中部都市職員研修協議会共同研修
 - ・派遣研修
- 職員福利厚生事業の実施
 - ・職員健康診断事業
 - ・その他職員福利厚生事業

契 約 検 査 課

- 物品購入事務
- 各種契約及び検査検収事務

【 市 民 生 活 部 】 市 民 課

- 戸籍及び住民基本台帳業務
- 戸籍総合システム機器保守・使用料
- 旅券発給事務（権限移譲事務）
- 火葬業務委託
- 火葬場火葬炉（3、4号炉）耐火物改修等

支所サービス課

- 戸籍及び住民基本台帳業務
- 公金収納業務

広聴ふれあい課

- 広聴・相談事業
- 消費者行政の推進
- 国際交流・多文化共生のための事業
- 市民文化活動の推進
- 市民総合会館の管理運営

市民協働・人権推進課

- 地域自治活動の推進
- 市民協働の推進
- 人権啓発事業
- 人権相談事業
- 男女共同参画推進事業
- セカンドライフの推進

商工観光課

- 市民まつりに関する事務
- 観光振興事業
- 観光協会に関する事務
- 商工業振興事業
 - ・新規出店サポート事業
- 中小企業振興事業
 - ・中小企業向け金融支援の拡充
- 地域就労支援事業
- 雇用・労働対策事業
- 住宅リフォーム助成事業
- 観光まちなか賑わい促進事業
 - ・井真成観光まちづくり活動支援
 - ・道明寺まちづくり協議会支援

税務課

- 課税客体の的確な把握
- 公平適正な評価
 - ・平成27年度時点修正に係る評価等検討業務委託及び平成27年度固定資産税(土地)の評価替え
 - ・平成27年度固定資産税(土地)の価格修正において活用する標準宅地の時点修正に関する業務委託
 - ・平成26年度地番図及び画地図修正業務委託
- 市税の徴収強化・滞納縮減に向けた取組
 - ・滞納整理事務の補助及び徴収指導等を目的に、徴収現場、滞納整理事務に精通している市税徴収指導員を雇用
- 平成26年度住民税制度改正対応業務委託

環境政策課

- 環境保全審議会
- 大気汚染常時監視装置の保守管理業務
- 環境啓発事業の実施
- 一般環境・道路騒音振動の調査業務
- 自動車騒音常時監視面的評価業務
- 河川等水質調査業務
- 振動計検定手数料
- シンチレーションサーベイメーター点検校正手数料
- 専用水道及び簡易専用水道に係る水質分析手数料
- 公害に関する苦情処理
- 大和川水環境協議会
- 光化学スモッグ緊急時における情報発信・掲示
- 羽曳野警察署管内防犯協議会負担金

- 藤井寺市防犯委員会補助金
- 駆除薬剤の配布（殺そ剤、ゴキブリ誘引駆除剤）
- そ族・昆虫等駆除及び防疫作業
- 飼犬登録事務
- 放置自転車対策推進事業
- 環境美化運動（クリーンキャンペーン）
- 環境美化推進事業
- 街頭防犯カメラ設置等事業補助金
- 鳥獣保護及び鳥獣等の捕獲飼養に関する業務

清 掃 課

- リサイクルに伴う分別収集の実施
- 生ゴミ、不燃・粗大ゴミ、資源ゴミ収集の業者委託
- 死畜処理・転入等の多量ゴミ、廃家電リサイクル収集
- 一般家庭ゴミの分別と出し方（年間日程表配布）

【健康福祉部】
福祉総務課

- 障害者・児の日常生活と地域生活の総合的な支援
- 身体障害者・知的障害者及び精神障害者等に対する福祉金給付
- 身体障害者・児に対する補装具の交付及び修理
- 特別障害者手当等の支給
- 重度障害者等に対する助成
 - ・重度障害者福祉理美容サービス事業
 - ・在宅障害者紙おむつ給付事業
 - ・在宅障害者給食サービス事業
 - ・緊急通報システム事業
 - ・重度身体障害者住宅改造助成
 - ・身体障害者自動車改造費及び自動車免許取得費助成
 - ・重度障害者タクシー基本料金助成
 - ・重度障害者訪問看護利用料助成
- 難病患者等に対するタクシー基本料金助成
- 手話通訳者等派遣事業、手話教室事業委託の実施
- 成年後見制度利用支援事業
- コミュニティソーシャルワーカー設置事業
- 障害者週間街頭キャンペーン実施
- 福祉会館施設管理運営事業
- ふれあい支援事業
- 障害者計画等策定

法 人 指 導 課

- 社会福祉法人の設立認可等
- 児童福祉施設（保育所、児童館、助産施設、母子生活支援施設）の設置認可等
- 特別養護老人ホーム（定員29人以下）の設置認可等
- 認可外保育施設からの届出受理等
- 社会福祉事業（老人福祉センター）の開始の届出受理等

生 活 支 援 課

- 生活保護法に基づく生活、医療等の扶助及び就労等による自立の支援
- 適正な生活支援業務のための体制強化
- 生活保護システムの入替え（新システムへの移行）
- 行旅病人・死人の取り扱い
- 緊急雇用創出事業（住宅支援給付等）
- 生活困窮者自立促進支援モデル事業

高 齢 介 護 課

- 老人福祉センター管理事業
- 小地域ネットワーク事業補助金（高齢介護課分）
- 日常生活自立支援事業補助金（高齢介護課分）
- 社会福祉法人軽減特別対策補助金
- 介護保険利用者負担軽減特別対策扶助
- 市長高齢者訪問
- 金婚記念写真撮影事業
- 生活支援型ホームヘルプサービス事業
- 生活支援型ショートステイ事業
- 寝具乾燥サービス事業
- 福祉理容サービス事業
- 緊急通報システム事業
- 老人保護措置事業
- 高齢者生きがい対策事業（老人クラブ補助金）
- 日常生活用具給付等事業
- 在日外国人高齢者福祉金
- 敬老祝寿金
- 老人鍼灸マッサージ電気治療扶助
- 高齢者雇用促進事業（シルバー人材センター事業補助金）

健 康 課

- 健康増進事業
- 母子保健事業
- 予防接種事業
- 休日急病診療所事業
- その他保健事業

保 険 年 金 課

- 老人医療費（一部自己負担額を除く）の助成
- ひとり親家庭の医療費（一部自己負担額を除く）の助成
- 乳幼児の医療費（入院・通院：一部自己負担額を除く）及び入院時食事療養費の助成
- 児童の医療費（入院：一部自己負担額を除く）及び入院時食事療養費の助成
- 児童の通院医療費助成について、小学校6年生まで拡大
- 未熟児養育医療給付事業（入院治療を要する未熟児に対する医療給付）
- 重度身体障害者・知的障害者の医療費（一部自己負担額を除く）の助成
- 大阪府後期高齢者医療事業の負担金
- 年金生活者支援給付金制度対応 システム改修業務委託

こ ども 育 成 室
子 育 て 支 援 課

- 家庭児童相談
- 児童虐待防止
- 児童手当・児童扶養手当・特別児童扶養手当
- ひとり親家庭等入学祝金の支給
- 母子家庭等相談
- 母子家庭等対策総合支援事業
- 地域子育て支援拠点事業
- ファミリーサポートセンター事業
- カンガルー教室
- 母子生活支援施設・助産施設措置
- 子育て短期支援事業
- 養育支援事業
- 障害児通所支援事業
- 子ども・子育て支援事業計画策定業務

こども育成室
保育幼稚園課

- (仮称)道明寺こども園整備
- 市立保育所での保育の実施
- 民間・他市保育所への保育の実施委託
- 保育所賠償責任保険料
- 市立保育所の施設整備・修繕
- 延長保育事業
- 保育所保育士等研修
- 一時保育事業
- 簡易保育施設事業
- 民間保育所施設整備補助事業
- 幼稚園の施設保守管理
- 幼稚園の環境整備
- 幼稚園用備品の充実
- 幼稚園遊具点検業務委託
- 私立幼稚園就園助成

【都市整備部】
まちづくり推進課

- 都市計画に関する経費
- 耐震診断・改修補助事業
- 景観形成推進事業業務

藤井寺駅周辺整備推進室

- 藤井寺駅周辺整備推進事業
 - ・藤井寺駅北地区土地区画整理事業関連
 - ・藤井寺駅南地区整備基本計画作成業務
 - ・藤井寺駅周辺まちづくり協議会活動補助
 - ・藤井寺駅北線リニューアル工事

農とみどり保全課

- 公園(都市公園、児童遊園、ポケットパーク、緑地)の補修整備及び維持管理
- 城山古墳花菖蒲園・大水川散策道の植栽維持管理
- 津堂草花園維持管理
- 市内各路線の街路樹及び駅広場・散策公園等の樹木の維持管理
- 公園台帳の整備及び保管
- 緑化推進協議会
 - ・緑化フェスティバルの開催
 - ・市の木、市の花の推進
 - ・園芸講習会の開催
 - ・各種展示会の開催
 - ・緑化啓発、花いっぱい運動
- 建築物の敷地等における緑化促進
- 府営小山藤美住宅跡地「ふじみ緑地」維持管理
- 農業振興事業
- 土地改良推進事業

【農業委員会事務局】

- 農業委員会に関する事務

下水道課

- 浸水対策に関する経費
- 津堂1丁目地区浸水対策事業

危機管理課

- 地域防災計画の見直し
- 大阪府防災行政無線再整備
- 消防団第2分団第4班消防車庫新築
- 災害時の応急対策
- 災害対策用備蓄物資の充実及び資機材の維持管理
- 自主防災組織の育成及び訓練の推進
- 三市合同総合防災フェアの開催
- 防災情報充実強化事業の推進
- 市防災行政無線の保守・管理
- 消火栓維持管理及び設置
- 三市消防出初式・表彰式の合同開催

道 路 水 路 課

- 交通安全対策事業
 - ・藤井寺市違法駐車等防止条例に伴う交通啓発事業委託
 - ・交通安全施設等補修及び道路反射鏡設置等
 - ・福祉のまちづくり条例に伴う歩道改修事業
 - ・あんしん歩行エリア整備事業
- 道路改良事業
 - ・市道林梅が園線道路整備事業（第3期区間）
 - ・市道舗装道補修工事
- 市道・里道・橋りょうの管理
 - ・橋梁長寿命化改修事業
 - ・路面性状調査
- 市道・水路等の寄附に伴う測量、登記業務委託
- 街区基準点の管理
- 私道舗装補修業務
- 街路照明灯管理業務
 - ・街路照明灯LED化事業
- 市道路肩草刈業務
- 道路・水路等の維持補修業務
- 道路側溝・水路等の浚渫、汚泥収集業務
- 道路上の不法投棄物収集処分業務
- 屋外不法広告物撤去
- 河川及び水路の管理
- 下排水管渠の管理
- 市道・水路等の境界明示
- 道路台帳等更新業務
- 水路台帳更新業務
- 地籍調査業務
- 狹隘道路整備業務

【 市 民 病 院 】

- 訪問看護ステーション事業の実施
- 居宅介護支援事業の実施

【 議 会 事 務 局 】

- 百舌鳥・古市古墳群世界文化遺産登録三市議会合同議員研修事業

<<教育委員会事務局>>

【 教 育 部 】
教 育 総 務 課

- 学校施設改修早期耐震化計画に伴う耐震化事業
- 学校施設等整備実行計画に伴う実施事業
- 小・中学校設備等改修事業
- 小・中学校の施設保守管理業務
- 小・中学校用備品の充実
- 川北地区園児・児童送迎用バス運行
- 学校敷地内里道水路整理に伴う測量・委託業務
- 理科廃液回収業務委託
- 要保護・準要保護児童生徒の就学援助事業（中学校給食費の支給開始）
- 特別支援教育就学奨励事業
- 奨学金（入学準備金）の給付
- 中学校夜間学級生徒就学援助事業
- 小学校安全監視員配置
- 中学校給食配膳員配置
- 八尾市との教育事務委託
- インフルエンザ等感染予防対策事業
- 理科教育設備費等補助金交付事業
- 小・中学校ネットワーク機器更改事業
- 藤井寺小学校新体育館付帯設備品購入
- 学校図書館の充実

学 校 教 育 課

- 学力向上の推進
 - ・学力向上推進支援事業
 - ・「藤井寺放課後『ゆめ』教室」事業
 - ・藤井寺市学校図書館支援事業(学校司書・ブックママ)
 - ・学校教育指導員の配置
 - ・幼稚園教育推進支援事業
 - ・夢・志を育む小中学生のための藤井寺「ゆめ」セミナー事業
 - ・「ゆめ・志を育む教育」推進事業
- 生徒指導上の教育課題への対応
 - ・さわやかあいさつ運動事業
 - ・自分発見生活アンケート
 - ・適応指導教室事業の実施
 - ・スクールソーシャルワーカー活用事業
- 国際化に対応した教育の充実
 - ・英語指導助手(ALT)の市立小学校・中学校への配置
- 藤井寺市学校支援社会人等指導者活用事業
- 子ども安全見まもり事業
 - ・藤井寺市「青色防犯パトロール車」事業
 - ・新1年生への防犯ブザー配布事業
- 地域社会の教育力の向上と学校・家庭・地域社会の連携を支援
 - ・地域教育推進連絡会の充実
- 児童・生徒及び教職員検診
- 世界遺産学習事業
- ジュニア防災リーダー事業
- 藤井寺市支援教育推進事業
 - ・支援教育コーディネーター養成研修
- 藤井寺市・山添村交流事業

学 校 統 合 準 備 室

文 化 財 保 護 課

- 学校統合準備に関する事務
- 文化財施設管理事業
 - ・備品購入費(文化財整理室エアコン購入)
- 文化財総務管理事業
 - ・不動産鑑定士による意見書作成
- 史跡買い上げ事業
 - ・史跡国府遺跡土地購入事業
 - ・史跡古市古墳群土地購入事業(城山古墳・墓山古墳)
- 文化財用地管理事業
 - ・文化財用地除草・清掃業務
 - ・史跡古市古墳群鍋塚古墳・助太山古墳除草・清掃業務
 - ・史跡古市古墳群用地修繕業務(古室山古墳)
 - ・史跡古市古墳群鍋塚古墳植栽補植業務
 - ・文化財用地管理業務(重作業員賃金・機械器具費・修繕料・燃料費)
- 世界遺産登録推進事業
 - ・嘱託員報酬
 - ・古代体験学習
 - ・市民文化財講座の開催
 - ・世界文化遺産関連特別旅費(宮内庁・文化庁との協議)
- 埋蔵文化財発掘調査
 - ・市公共事業
 - ・(仮称)市立道明寺こども園施設整備工事に伴う発掘調査一期工事
 - ・(市立道明寺小学校屋内運動場建て替え工事に伴う発掘調査)
 - ・民間事業(国庫補助事業)
 - ・民間事業(原因者費用負担事業)
 - ・遺物保存処理業務(唐櫃山古墳出土鉄器)
- 文化財普及推進事業
 - ・文化財説明板・注意板修繕

生涯学習課

- 成人式の開催
- 放課後児童会の運営
- 青少年指導者養成事業
- 小・中学生リーダー養成事業
- 青少年指導員活動事業
- 青少年健全育成推進事業
 - ・ふじいでらかあにばるの実施
 - ・あい・うおーくの実施
- 青少年関係団体の育成
- 青少年健全育成藤井寺市民会議の育成
- 学校外活動支援事業
 - ・おはなし会
 - ・人形劇
- 公民館活動
 - ・かがやき学級
 - ・はぐくみ学級
 - ・いきがい学級
 - ・文化教室
 - ・短期講座
 - ・きらめき学級
 - ・幼児親子教室
 - ・市民公開講座（大阪女子短大との連携）
 - ・高校公開講座
 - ・親子ふれあい広場
 - ・パソコン講座
 - ・市史講座
 - ・小学生親子科学教室
 - ・こども料理教室
- 生涯学習情報の提供
- 図書館とのネットワーク
- 高齢者の憩いの場等の提供
- 異世代交流の場の提供
- 識字・日本語教室の開設
- 放課後子ども教室推進事業
- 学校支援地域本部事業
- 生涯学習センター施設改修事業

スポーツ振興課

- Fujiりんびっくの開催
- 小・中学校体育施設開放事業の充実
- スポーツ活動推進事業
 - ・市民総合体育大会
- スポーツ交流事業
 - ・山添村交流スポーツ事業
少年軟式野球、ゲートボール
 - ・大阪府総合体育大会
 - ・南大阪駅伝競走大会
- 市民ニューススポーツフェスタ等
- 藤井寺市民マラソン大会実施事業
- ノルディックウォーキング普及事業
- 建物管理等業務委託料
 - ・市民総合体育館建物総合管理業務
 - ・トレーニング器具保守点検業務
 - ・プール管理業務
 - ・屋外体育施設総合管理業務
 - ・屋外体育施設草刈業務
 - ・スポーツセンター夜間照明施設保守点検
- 体育施設整備事業
 - ・プール関連施設改修
 - ・船橋河川敷手すり設置
 - ・津堂市民野球場バックネット安全ラバー改修
 - ・大和川河川敷野球場バックネット改修
- その他
 - ・市民総合体育館非常用発電機関連改修

図 書 館

- その他備品購入
 - ・体育館AED更新
 - ・ウォータークーラー取替え
 - ・スポーツ施設備品取替え(少年用サッカーゴール2対他)
- 図書館蔵書管理電算システム
 - ・インターネットによる蔵書検索・予約サービス・デジター図書製作
- 図書館資料の充実
 - ・図書の購入(一般書・児童書)
 - ・視聴覚資料の購入
 - ・逐次刊行物の購入
- 子ども読書推進活動の推進
 - ・児童書の充実
- 図書館行事・各種講座の開催
 - ・ストーリーテリング講座(ステップアップ:全4回、指導者:全3回)
 - ・親子でたのしむ絵本の講座(全4回)
 - ・対面朗読講習会(初級・専門各10回)
- 市民サービスの充実
 - ・ゴールデンウィークの開館
 - ・夏休みのフルオープン
 - ・全国視覚障害者情報総合ネットワーク加入
- 施設・設備の改修
 - ・高圧受電設備

【選挙管理委員会事務局】

- 農業委員会委員一般選挙費
- 大阪府議会議員選挙準備経費
- 藤井寺市長・市議会議員選挙準備経費

第7 広域行政（組合）による分担金調

(単位：千円)

担当部	名 称	予 算 額		増 減 額
		(1) 26年度	(2) 25年度	(1) - (2)
市民生活部	柏羽藤環境事業組合	724,289	732,750	-8,461
都市整備部	柏原羽曳野藤井寺消防組合	680,460	715,819	-35,359
	大和川右岸水防事務組合	307	330	-23
教育委員会	藤井寺市柏原市学校給食組合	270,400	280,565	-10,165
計		0	0	0

第8 地方消費税引き上げ分の使途について

(単位：千円)

事業名	経費	財 源 内 訳					
		特 定 財 源				一 般 財 源	
		国支出金	府支出金	地方債	その他	引上げ分の 地方消費税 (社会保障財源化分)	その他
生活保護扶助事業	3,096,086	2,322,064	21,238		8,900	108,596	635,288

第 9 補 助 金 調

(単位：千円)

担当部	名 称	予 算 額		増減額
		26年度(1)	25年度(2)	(1) - (2)
市 民 生 活 部	火葬場使用料等補助金	1,590	2,000	△ 410
	人権を守るまちづくり事業補助金	1,280	1,280	0
	区長会事業補助金	1,200	1,000	200
	コミュニティ施設助成金	5,191	15,309	△ 10,118
	コミュニティ活動助成金	0	4,800	△ 4,800
	コミュニティ助成事業助成金	2,500	0	2,500
	多文化共生事業補助金	177	177	0
	青少年海外派遣事業補助金	900	462	438
	うたごえまつり事業補助金	216	216	0
	商工会補助金	9,000	9,000	0
	商店街等活性化推進事業補助金	1,200	900	300
	雇用開発協会補助金	73	73	0
	藤井寺市勤労者互助会補助金	9,519	9,824	△ 305
	商工業販路開拓支援事業助成金	500	600	△ 100
	住宅リフォーム助成事業助成金	2,000	5,000	△ 3,000
	新規出店サポート事業補助金	3,000	0	3,000
	観光協会補助金	2,343	3,100	△ 757
	藤井寺市民まつり補助金	3,500	3,000	500
	道明寺まちづくり協議会補助金	1,000	0	1,000
	防犯委員会事業補助金	621	621	0
街頭防犯カメラ設置等事業補助金	1,800	1,800	0	
し尿汲取り事業助成金	9,472	9,961	△ 489	
資源ごみリサイクル実施地区還元助成金	0	10,859	△ 10,859	
健 康 福 祉 部	民生委員児童委員協議会補助金	1,220	1,220	0
	社会福祉協議会補助金	29,727	28,440	1,287
	羽曳野・藤井寺地区保護司会補助金	249	249	0
	原爆被爆者の会補助金	90	90	0
	遺族会補助金	712	712	0
	更生保護女性会補助金	51	51	0
	地域福祉活動総合支援事業補助金	5,235	5,351	△ 116
	日常生活自立支援事業補助金（福祉総務課分）	3,550	3,579	△ 29
	小地域ネットワーク事業補助金（福祉総務課分）	5,874	5,696	178
	身体障害者福祉協議会補助金	388	388	0
	心身障害児（者）父母の会補助金	135	135	0
	身体・知的障害者短期入所事業推進補助金	6,800	6,800	0
	小地域ネットワーク事業補助金（高齢介護課分）	4,113	4,113	0
	地区敬老事業補助金	0	9,362	△ 9,362
	老人クラブ補助金	3,615	3,632	△ 17

(単位：千円)

担当部	名 称	予 算 額		増減額
		26年度(1)	25年度(2)	(1)-(2)
	シルバー人材センター事業補助金	25,543	27,946	△ 2,403
	日常生活自立支援事業補助金(高齢介護課分)	3,550	3,579	△ 29
	社会福祉法人軽減特別対策補助金	584	795	△ 211
	エイフボランティアネットワーク事業補助金	30	50	△ 20
	献血推進事業補助金	160	160	0
	食生活改善推進事業補助金	80	80	0
	保健推進員会事業補助金	276	276	0
	医師会事業補助金	3,882	3,882	0
	歯科医師会事業補助金	694	694	0
	薬剤師会事業補助金	371	371	0
	母子寡婦福祉会事業補助金	190	190	0
	保育所整備事業補助金	125,403	115,341	10,062
	民間保育所運営費補助金	125,762	121,049	4,713
	保育士等処遇改善臨時特例事業補助金	15,563	0	15,563
	私立幼稚園就園奨励費補助金	49,577	34,428	15,149
都市整備部	既存民間建築物耐震診断補助金	1,402	1,402	0
	木造住宅耐震改修補助金	3,000	1,800	1,200
	藤井寺駅周辺まちづくり協議会補助金	1,000	1,000	0
	朝市連絡協議会補助金	212	212	0
	実行組合長会補助金	240	192	48
	農業水路浚渫補助金	245	245	0
	交通安全事業補助金	400	400	0
	駐車対策事業補助金	150	150	0
教育委員会	藤井寺市立中学校クラブ活動補助金	2,250	2,250	0
	人権教育研究協議会補助金	600	600	0
	学校保健会補助金	271	271	0
	心身障がい児童生徒支援学校通学援助金	500	560	△ 60
	藤井寺市立幼稚園、小・中学校生徒指導研究協議会補助金	220	220	0
	こども会育成連絡協議会事業補助金	300	300	0
	わくわくチャレンジウォーク事業補助金	136	136	0
	連合婦人会事業補助金	100	100	0
	学校園PTA連絡協議会事業補助金	238	238	0
	藤井寺市民マラソン大会事業補助金	800	800	0
	ニューススポーツ普及事業補助金	240	240	0
	体育協会事業補助金	1,683	1,683	0
	合 計	484,493	471,440	13,053

