

議案第 15 号

平成26年度国民健康保険特別会計予算

大阪府藤井寺市

平成26年度藤井寺市国民健康保険特別会計予算

平成26年度藤井寺市の国民健康保険特別会計の予算は、次に定めるところによる。

(歳入歳出予算)

第1条 歳入歳出予算の総額は、歳入歳出それぞれ7,940,000千円と定める。

2 歳入歳出予算の款項の区分及び当該区分ごとの金額は、「第1表 歳入歳出予算」による。

(一時借入金)

第2条 地方自治法第235条の3第2項の規定による一時借入金の借入れの最高額は、2,500,000千円と定める。

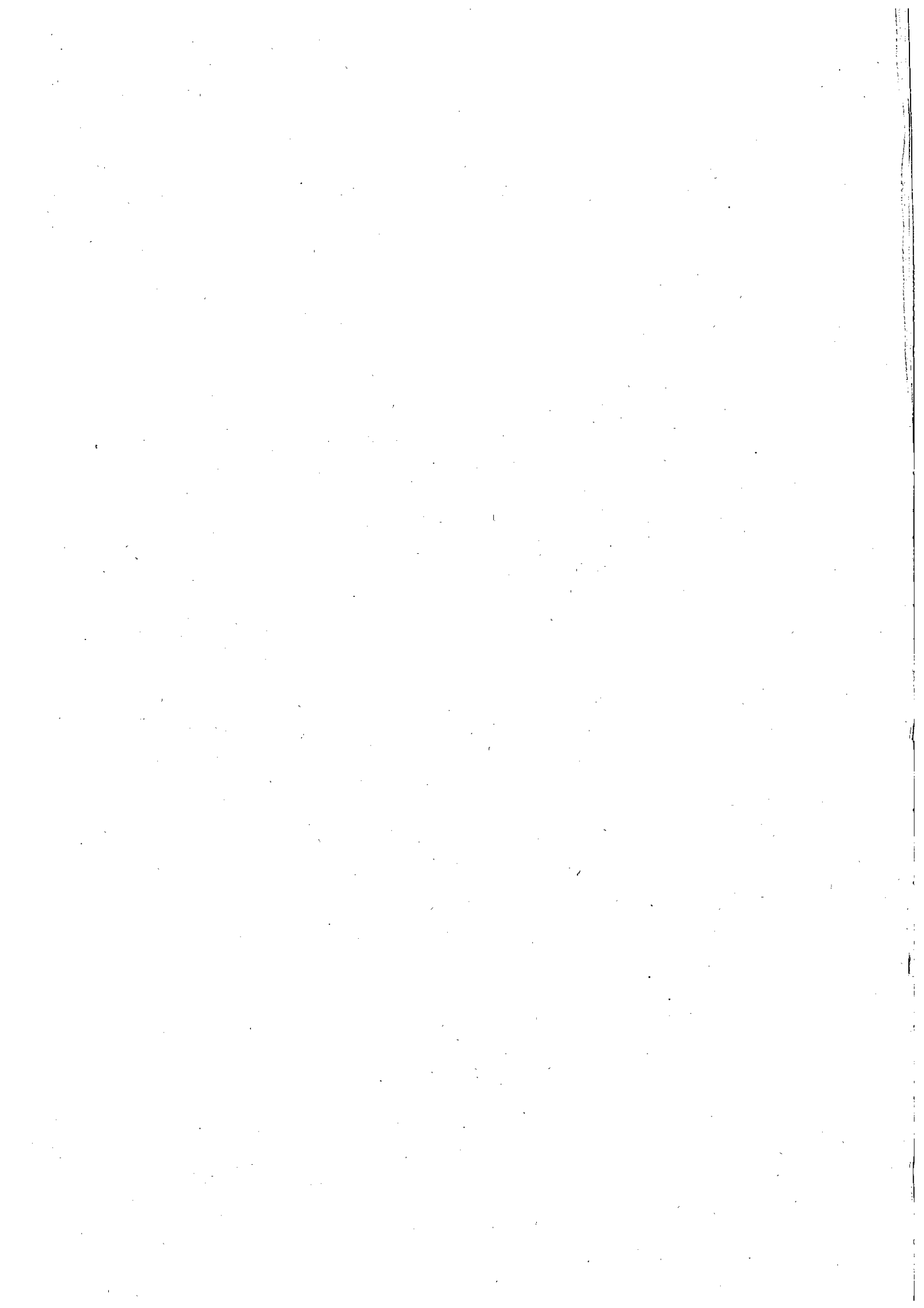
(歳出予算の流用)

第3条 地方自治法第220条第2項ただし書の規定により歳出予算の各項の経費の金額を流用することができる場合は、次のとおりと定める。

- (1) 各項に計上した給料、職員手当等及び共済費（賃金に係る共済費を除く。）に係る予算額に過不足を生じた場合における同一款内でのこれらの経費の各項の間の流用。
- (2) 保険給付費の各項に計上した予算額に過不足を生じた場合における同一款内でのこれらの経費の各項の間の流用。

平成26年2月28日提出

藤井寺市長 國下 和男



第 1 表 歳入歳出予算

1 歳入

(単位：千円)

款	項	金額
1 国民健康保険料		1,827,132
	1 国民健康保険料	1,827,132
2 一部負担金		2
	1 一部負担金	2
3 使用料及び手数料		226
	1 手数料	226
4 国庫支出金		1,703,141
	1 国庫負担金	1,330,320
	2 国庫補助金	372,821
5 療養給付費交付金		399,975
	1 療養給付費交付金	399,975
6 前期高齢者交付金		1,988,876
	1 前期高齢者交付金	1,988,876
7 府支出金		421,658
	1 府負担金	55,246
	2 府補助金	366,412
8 共同事業交付金		844,682
	1 共同事業交付金	844,682
9 財産収入		5
	1 財産運用収入	5
10 繰入金		752,446
	1 一般会計繰入金	752,445
	2 基金繰入金	1
11 繰越金		2
	1 繰越金	2
12 諸収入		1,855
	1 延滞金加算金及び過料	504
	2 市預金利子	50
	3 受託事業収入	1
	4 雑入	1,300
歳入合計		7,940,000

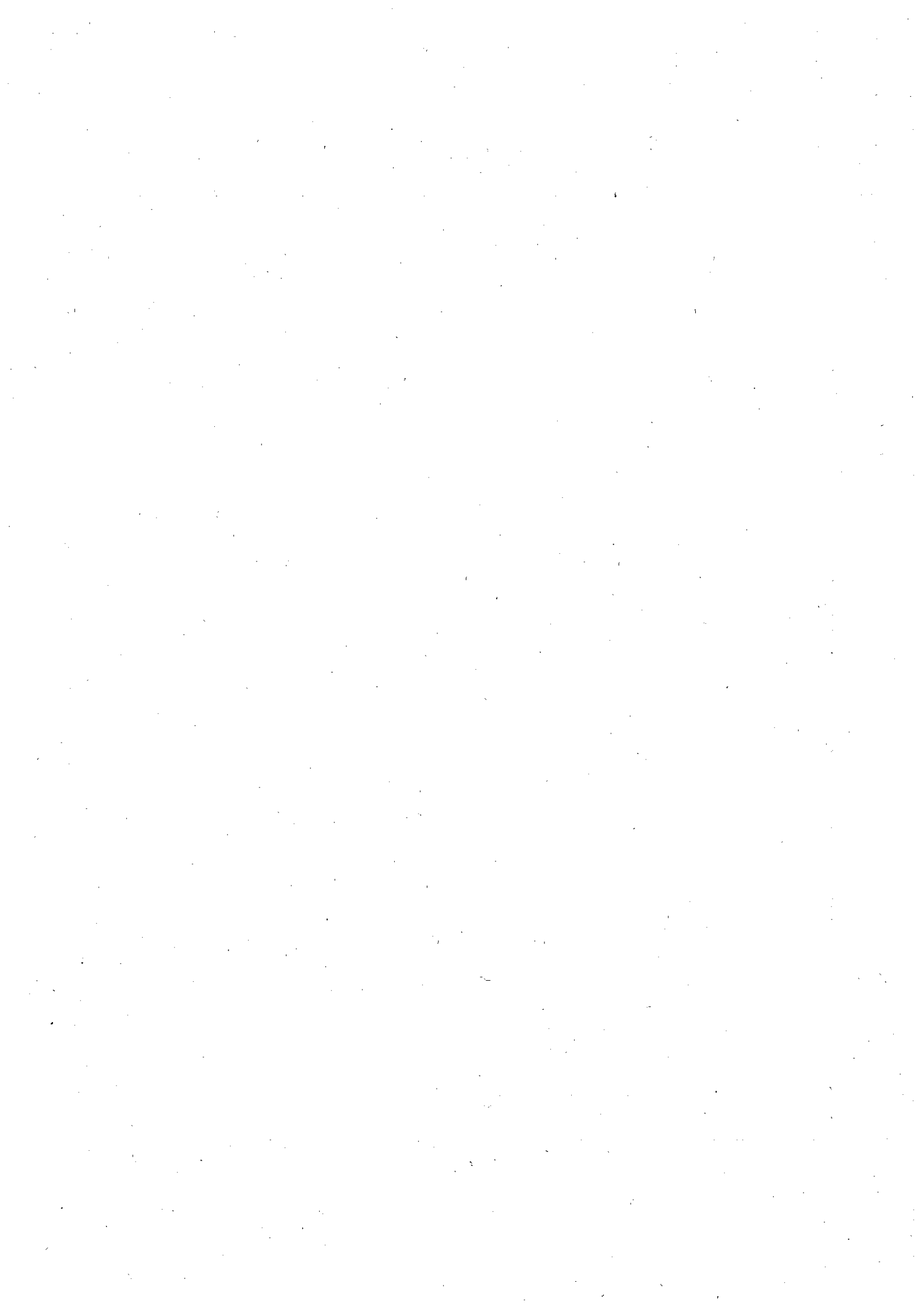
2 歳 出

(単位：千円)

款	項	金 額
1 総務費		151,742
	1 総務管理費	118,625
	2 徴収費	32,449
	3 運営協議会費	668
2 保険給付費		5,415,569
	1 療養諸費	4,794,354
	2 高額療養費	555,414
	3 移送費	150
	4 出産育児諸費	50,426
	5 葬祭諸費	5,200
	6 精神・結核医療給付金	10,025
3 後期高齢者支援金等		988,439
	1 後期高齢者支援金等	988,439
4 前期高齢者納付金等		719
	1 前期高齢者納付金等	719
5 老人保健拠出金		36
	1 老人保健拠出金	36
6 介護納付金		407,929
	1 介護納付金	407,929
7 共同事業拠出金		854,794
	1 共同事業拠出金	854,794
8 保健事業費		65,427
	1 特定健康診査等事業費	51,325
	2 保健事業費	14,102
9 基金積立金		5
	1 基金積立金	5
10 公債費		19,264
	1 公債費	19,264
11 諸支出金		6,075
	1 償還金及び還付加算金	6,055
	2 延滞金	20

(単位：千円)

款	項	金額
12 繰上充用金		1
	1 繰上充用金	1
13 予備費		30,000
	1 予備費	30,000
歳 出	合 計	7,940,000



歲入歲出予算事項別明細書



歳入歳出予算事項別明細書

1 総括

(歳入)

(単位：千円)

款	本年度予算額	前年度予算額	比 較
1 国民健康保険料	1,827,132	1,703,197	123,935
2 一部負担金	2	2	0
3 使用料及び手数料	226	226	0
4 国庫支出金	1,703,141	1,612,879	90,262
5 療養給付費交付金	399,975	468,805	△68,830
6 前期高齢者交付金	1,988,876	2,021,416	△32,540
7 府支出金	421,658	421,980	△322
8 共同事業交付金	844,682	866,649	△21,967
9 財産収入	5	5	0
10 繰入金	752,446	718,459	33,987
11 繰越金	2	2	0
12 諸収入	1,855	1,980	△125
歳入合計	7,940,000	7,815,600	124,400

(歳出)

款	本年度予算額	前年度予算額	比較
1 総務費	151,742	135,906	15,836
2 保険給付費	5,415,569	5,270,148	145,421
3 後期高齢者支援金等	988,439	995,553	△7,114
4 前期高齢者納付金等	719	619	100
5 老人保健拠出金	36	44	△8
6 介護納付金	407,929	414,891	△6,962
7 共同事業拠出金	854,794	876,724	△21,930
8 保健事業費	65,427	66,720	△1,293
9 基金積立金	5	5	0
10 公債費	19,264	19,914	△650
11 諸支出金	6,075	5,075	1,000
12 繰上充用金	1	1	0
13 予備費	30,000	30,000	0
歳出合計	7,940,000	7,815,600	124,400

(単位：千円)

本年'度予算額の財源内訳				
特 定 財 源				一 般 財 源
国庫支出金	府支出金	地 方 債	そ の 他	
5,180			146,562	
1,092,829	285,943		2,919,155	1,117,642
382,372	55,956		136,954	413,157
265	38			416
				36
167,249	24,475		24,669	191,536
44,333	44,333		756,016	10,112
10,913	10,913		1,452	42,149
			5	
				19,264
				6,075
				1
				30,000
1,703,141	421,658		3,984,813	1,830,388

2 歳 入

(款) 1 国民健康保険料
(項) 1 国民健康保険料

款	項	目	名 称	本 年 度	前 年 度	比 較
1			国民健康保険料	1,827,132	1,703,197	123,935
	1		国民健康保険料	1,827,132	1,703,197	123,935
		1	一般被保険者国民健康保険料	1,677,045	1,554,207	122,838
		2	退職被保険者等国民健康保険料	150,087	148,990	1,097
2			一部負担金	2	2	0
	1		一部負担金	2	2	0
		1	一般被保険者一部負担金	1	1	0
		2	退職被保険者等一部負担金	1	1	0
3			使用料及び手数料	226	226	0

(単位：千円)

節		区 分	金 額	説 明
1	医療給付費 分現年分	1,095,569	一般医療給付費過年度分 一般医療給付費現年度分	500 1,095,069
2	後期高齢者 支援金分現 年分	373,279	一般後期高齢者支援金過年度分 一般後期高齢者支援金現年度分	1 373,278
3	介護納付金 分現年分	153,596	一般介護納付金過年度分 一般介護納付金現年度分	1 153,595
4	医療給付費 分滞納繰越 分	38,588	一般医療給付費滞納繰越分	38,588
5	後期高齢者 支援金分滞 納繰越分	10,740	一般後期高齢者支援金滞納繰越分	10,740
6	介護納付金 分滞納繰越 分	5,273	一般介護納付金滞納繰越分	5,273
1	医療給付費 分現年分	86,773	退職医療給付費過年度分 退職医療給付費現年度分	1 86,772
2	後期高齢者 支援金分現 年分	28,762	退職後期高齢者支援金過年度分 退職後期高齢者支援金現年度分	1 28,761
3	介護納付金 分現年分	32,421	退職介護納付金過年度分 退職介護納付金現年度分	1 32,420
4	医療給付費 分滞納繰越 分	1,509	退職医療給付費滞納繰越分	1,509
5	後期高齢者 支援金分滞 納繰越分	377	退職後期高齢者支援金滞納繰越分	377
6	介護納付金 分滞納繰越 分	245	退職介護納付金滞納繰越分	245
1	現年度分	1	一般被保険者一部負担金	1
1	現年度分	1	退職被保険者等一部負担金	1

(款) 3 使用料及び手数料
(項) 1 手数料

款	項目	名 称	本 年 度	前 年 度	比 較
	1	手 数 料	226	226	0
	1	総務手数料	1	1	0
	2	督促手数料	225	225	0
4		国庫支出金	1,703,141	1,612,879	90,262
	1	国庫負担金	1,330,320	1,258,597	71,723
	1	療養給付費等負担金	1,275,074	1,200,905	74,169
	2	高額医療費共同事業負担金	44,333	46,772	△2,439
	3	特定健康診査等負担金	10,913	10,920	△7
	2	国庫補助金	372,821	354,282	18,539
	1	財政調整交付金	372,821	354,282	18,539
5		療養給付費交付金	399,975	468,805	△68,830
	1	療養給付費交付金	399,975	468,805	△68,830
	1	療養給付費交付金	399,975	468,805	△68,830
6		前期高齢者交付金	1,988,876	2,021,416	△32,540
	1	前期高齢者交付金	1,988,876	2,021,416	△32,540
	1	前期高齢者交付金	1,988,876	2,021,416	△32,540
7		府支出金	421,658	421,980	△322
	1	府負担金	55,246	57,692	△2,446
	1	高額医療費共同事業負担金	44,333	46,772	△2,439
	2	特定健康診査等負担金	10,913	10,920	△7
	2	府補助金	366,412	364,288	2,124
	1	事業助成費補助金	7,802	8,403	△601

(単位：千円)

節		説	明
区 分	金 額		
1 総務手数料	1	証明手数料	1
1 督促手数料	225	督促手数料	225
1 現年度分	1,275,073	療養給付費等負担金（現年度分）	1,275,073
2 過年度分	1	療養給付費等負担金（過年度分）	1
1 高額医療費 共同事業負 担金	44,333	高額医療費共同事業負担金	44,333
1 特定健康診 査等負担金	10,913	特定健康診査等負担金	10,913
1 財政調整交 付金	372,821	特別調整交付金 普通調整交付金	14,208 358,613
1 現年度分	399,974	療養給付費等交付金（現年度分）	399,974
2 過年度分	1	療養給付費等交付金（過年度分）	1
1 現年度分	1,988,875	前期高齢者交付金（現年度分）	1,988,875
2 過年度分	1	前期高齢者交付金（過年度分）	1
1 高額医療費 共同事業負 担金	44,333	高額医療費共同事業負担金	44,333
1 特定健康診 査等負担金	10,913	特定健康診査等負担金	10,913
1 事業助成費 補助金	7,802	事業助成補助金 老人等医療費助成事業補助金	2,362 5,440

(款) 7 府支出金
(項) 2 府補助金

款	項	目	名 称	本 年 度	前 年 度	比 較
		2	都道府県財政調整交付金	358,610	355,885	2,725
8			共同事業交付金	844,682	866,649	△21,967
	1		共同事業交付金	844,682	866,649	△21,967
		1	高額医療費共同事業交付金	177,334	187,092	△9,758
		2	保険財政共同安定化事業交付金	667,348	679,557	△12,209
9			財産収入	5	5	0
	1		財産運用収入	5	5	0
		1	利子及び配当金	5	5	0
10			繰入金	752,446	718,459	33,987
	1		一般会計繰入金	752,445	718,458	33,987
		1	一般会計繰入金	752,445	718,458	33,987
	2		基金繰入金	1	1	0
		1	財政調整基金繰入金	1	1	0
11			繰越金	2	2	0
	1		繰越金	2	2	0
		1	療養給付費交付金繰越金	1	1	0
		2	その他繰越金	1	1	0
12			諸収入	1,855	1,980	△125
	1		延滞金加算金及び過料	504	504	0
		1	一般被保険者延滞金	500	500	0

(単位：千円)

節		説明	
区分	金額		
1 都道府県財政調整交付金	358,610	特別都道府県調整交付金 普通都道府県調整交付金	119,536 239,074
1 高額医療費共同事業交付金	177,334	高額医療費共同事業交付金	177,334
1 保険財政共同安定化事業交付金	667,348	保険財政共同安定化事業交付金	667,348
1 基金利子	5	基金利子	5
1 一般会計繰入金	752,445	その他一般会計繰入金（その他分） その他一般会計繰入金（保健事業費分） 財政安定化支援事業繰入金 出産育児一時金繰入金 職員給与費等繰入金 保険基盤安定繰入金（保険者支援分） 保険基盤安定繰入金（保険料軽減分）	133,216 2,622 73,983 33,600 146,562 60,195 302,267
1 財政調整基金繰入金	1	財政調整基金繰入金	1
1 療養給付費交付金繰越金	1	療養給付費交付金繰越金	1
1 その他繰越金	1	その他繰越金	1
1 一般被保険者延滞金	500	一般被保険者延滞金	500

(款) 12 諸 収 入
(項) 1 延滞金加算金及び過料

款	項	目	名 称	本 年 度	前 年 度	比 較
		2	退職被保険者等延滞金	1	1	0
		3	一般被保険者加算金	1	1	0
		4	退職被保険者等加算金	1	1	0
		5	過 料	1	1	0
	2		市預金利子	50	50	0
		1	預金利子	50	50	0
	3		受託事業収入	1	1	0
		1	特定健康診査等受託料	1	1	0
	4		雑 入	1,300	1,425	△125
		1	一般被保険者第三者納付金	1,000	1,000	0
		2	退職被保険者等第三者納付金	100	100	0
		3	一般被保険者返納金	100	100	0
		4	退職被保険者等返納金	1	1	0
		5	雑 入	99	224	△125
			歳 入 合 計	7,940,000	7,815,600	124,400

(単位：千円)

節		説 明	
区 分	金 額		
1 退職被保険者等延滞金	1	退職被保険者等延滞金	1
1 一般被保険者加算金	1	一般被保険者加算金	1
1 退職被保険者等加算金	1	退職被保険者等加算金	1
1 過 料	1	過料	1
1 預金利子	50	預金利子	50
1 特定健康診査等受託料	1	特定健康診査等受託料	1
1 一般被保険者第三者納付金	1,000	一般被保険者第三者納付金	1,000
1 退職被保険者等第三者納付金	100	退職被保険者等第三者納付金	100
1 一般被保険者返納金	100	一般被保険者返納金	100
1 退職被保険者等返納金	1	退職被保険者等返納金	1
1 雑 入	99	雑入 指定公費負担金 徴収事務負担金	1 1 97

3 歳 出

(款) 1 総務費
(項) 1 総務管理費

款	項	目	名 称	本 年 度	前 年 度	比 較	本年度の財源内訳	
							特定財源	一般財源
1			総務費	151,742	135,906	15,836	151,742	
	1		総務管理費	118,625	105,086	13,539	118,625	
		1	一般管理費	117,049	103,479	13,570	国庫支出金 5,180 その他 111,869	

(単位：千円)

節		説明	備考
区分	金額		
2 給料	43,405	一般職給 43,405	
3 職員手当等	29,840	扶養手当 468 地域手当 2,757 期末手当 11,119 勤勉手当 5,862 通勤手当 1,307 超過勤務手当 5,194 管理職手当 2,065 特殊勤務手当 100 住居手当 648 児童手当 300 管理職員特別勤務手当 20	
4 共済費	15,130	共済組合負担金 13,970 共済組合事務費等負担金 134 嘱託員健保負担金 303 嘱託員年金負担金 443 雇用保険料 130 労災保険料 150	
7 賃金	3,159	(保険年金課) 雇用賃金 3,159	
9 旅費	134	(保険年金課) 普通旅費 132 特別旅費 2	
11 需用費	3,082	(保険年金課) 消耗品費 947 印刷製本費 2,125 食糧費 10	
12 役務費	11,682	(保険年金課) 通信運搬費 5,895 手数料 5,374 パソコン等保守 413	
13 委託料	9,254	(保険年金課) 国保事業報告システムバージョンアップ委託料 972 制度改正に伴う電算改修委託料 1,000 国民健康保険制度改正(保険料軽減対象拡大等)対応業務委託料 2,441 医療費通知様式等変更対応業務委託料 1,026 レセプト内容点検事務委託料 2,048	

(款) 1 総務費
(項) 1 総務管理費

款	項	目	名 称	本 年 度	前 年 度	比 較	本年度の財源内訳	
							特定財源	一般財源
		2	連合会負担金	1,576	1,607	△31	その他 1,576	
		2	徴 収 費	32,449	30,154	2,295	32,449	
		1	賦課徴収費	32,449	30,154	2,295	その他 32,449	

(単位：千円)

節		説明	備考
区分	金額		
		ジェネリック医薬品促進通知業務委託料	1,767
14 使用料及び賃借料	768	(保険年金課) 複写機借上料 その他使用料等	688 80
18 備品購入費	100	(保険年金課) 図書購入費	100
19 負担金補助及び交付金	495	(保険年金課) 負担金 事務研修会負担金 地方公務員災害補償基金負担金 給与計算負担金 職員健康診断負担金 職員福利厚生負担金 諸負担金	495 3 62 92 210 78 50
19 負担金補助及び交付金	1,576	(保険年金課) 負担金 連合会負担金	1,576 1,576
1 報酬	5,162	(保険年金課) 徴収嘱託員報酬	5,162
7 賃金	1,239	(保険年金課) 雇用賃金	1,239
9 旅費	25	(保険年金課) 費用弁償	25
11 需用費	981	(保険年金課) 消耗品費 印刷製本費 修繕料	409 257 315
12 役務費	8,209	(保険年金課) 通信運搬費 手数料	5,504 2,705
13 委託料	4,071	(保険年金課) コールセンター運営事業業務委託料	4,071
18 備品購入費	10	(保険年金課) その他備品	10
19 負担金補助及び交付金	12,752	(保険年金課) 負担金 電算経費負担金	12,752 100

(款) 1 総務費
(項) 2 徴収費

款	項	目	名 称	本 年 度	前 年 度	比 較	本年度の財源内訳	
							特定財源	一般財源
		3	運営協議会費	668	666	2	668	
		1	運営協議会費	668	666	2	その他 668	
2			保険給付費	5,415,569	5,270,148	145,421	4,297,927	1,117,642
	1		療養諸費	4,794,354	4,672,893	121,461	3,800,893	993,461
		1	一般被保険者療養給付費	4,300,014	4,141,313	158,701	国庫支出金 942,703 府支出金 261,613 その他 2,246,083	849,615
		2	退職被保険者等療養給付費	292,953	326,319	△33,366	その他 224,197	68,756
		3	一般被保険者療養費	178,880	180,527	△1,647	国庫支出金 38,839 府支出金 5,683 その他 74,142	60,216
		4	退職被保険者等療養費	9,975	11,225	△1,250	その他 7,633	2,342

(単位：千円)

節		説明	備考
区分	金額		
		住民情報系電算業務負担金 12,552	
		日本マルチペイメントネットワーク推進協議会年会費 100	
1 報酬	475	(保険年金課) 委員報酬 475	
8 報償費	20	(保険年金課) 報償費 20	
9 旅費	10	(保険年金課) 普通旅費 10	
11 需用費	70	(保険年金課) 消耗品費 50 印刷製本費 10 食糧費 10	
12 役務費	93	(保険年金課) 通信運搬費 5 筆耕翻訳料 88	
19 負担金補助及び交付金	4,300,014	(保険年金課) 負担金 4,300,014 一般療養給付費 4,300,014	
19 負担金補助及び交付金	292,953	(保険年金課) 負担金 292,953 退職療養給付費 292,953	
19 負担金補助及び交付金	178,880	(保険年金課) 負担金 178,880 一般療養費 178,880	
19 負担金補助及び交付金	9,975	(保険年金課) 負担金 9,975 退職療養費 9,975	

(款) 2 保険給付費
(項) 1 療養諸費

款	項	目	名 称	本 年 度	前 年 度	比 較	本年度の財源内訳	
							特定財源	一般財源
		5	審査支払手数料	12,532	13,509	△977		12,532
	2		高額療養費	555,414	531,376	24,038	461,072	94,342
		1	一般被保険者高額療養費	511,544	476,976	34,568	国庫支出金 111,071 府支出金 16,254 その他 300,693	83,526
		2	退職被保険者等高額療養費	42,370	52,900	△10,530	その他 32,425	9,945
		3	一般被保険者高額介護合算療養費	1,000	1,000	0	国庫支出金 216 府支出金 31	753
		4	退職被保険者等高額介護合算療養費	500	500	0	その他 382	118
	3		移送費	150	150	0		150
		1	一般被保険者移送費	100	100	0		100
		2	退職被保険者等移送費	50	50	0		50
	4		出産育児諸費	50,426	50,426	0	33,600	16,826
		1	出産育児一時金	50,400	50,400	0	その他 33,600	16,800
		2	支払手数料	26	26	0		26

(単位：千円)

節		説明	備考
区分	金額		
12 役 務 費	12,532	(保険年金課) 手数料 12,532	
19 負担金補助 及び交付金	511,544	(保険年金課) 負担金 一般高額療養費 511,544 511,544	
19 負担金補助 及び交付金	42,370	(保険年金課) 負担金 退職高額療養費 42,370 42,370	
19 負担金補助 及び交付金	1,000	(保険年金課) 負担金 一般高額介護合算療養 費 1,000 1,000	
19 負担金補助 及び交付金	500	(保険年金課) 負担金 退職高額介護合算療養 費 500 500	
19 負担金補助 及び交付金	100	(保険年金課) 負担金 移送費 100 100	
19 負担金補助 及び交付金	50	(保険年金課) 負担金 移送費 50 50	
19 負担金補助 及び交付金	50,400	(保険年金課) 負担金 出産育児一時金 50,400 50,400	

(款) 2 保険給付費
(項) 4 出産育児諸費

款	項	目	名 称	本 年 度	前 年 度	比 較	本年度の財源内訳	
							特定財源	一般財源
	5		葬祭諸費	5,200	5,200	0		5,200
		1	葬 祭 費	5,200	5,200	0		5,200
	6		精神・結核 医療給付金	10,025	10,103	△78	2,362	7,663
		1	精神・結核 医療給付金	10,025	10,103	△78	府支出金 2,362	7,663
3			後期高齢者 支援金等	988,439	995,553	△7,114	575,282	413,157
	1		後期高齢者 支援金等	988,439	995,553	△7,114	575,282	413,157
		1	後期高齢者 支援金	988,368	995,482	△7,114	国庫支出金 382,372 府支出金 55,956 その他 136,954	413,086
		2	後期高齢者 関係事務費 拠出金	71	71	0		71
4			前期高齢者 納付金等	719	619	100	303	416
	1		前期高齢者 納付金等	719	619	100	303	416
		1	前期高齢者 納付金	648	550	98	国庫支出金 265 府支出金 38	345
		2	前期高齢者 関係事務費 拠出金	71	69	2		71

(単位：千円)

節		説明	備考
区分	金額		
12 役務費	26	(保険年金課) 手数料 26	
19 負担金補助 及び交付金	5,200	(保険年金課) 負担金 5,200 葬祭費 5,200	
19 負担金補助 及び交付金	10,025	(保険年金課) 負担金 10,025 精神・結核医療給付金 10,025	
19 負担金補助 及び交付金	988,368	(保険年金課) 負担金 988,368 後期高齢者支援金 988,368	
19 負担金補助 及び交付金	71	(保険年金課) 負担金 71 後期高齢者関係事務費 拠出金 71	
19 負担金補助 及び交付金	648	(保険年金課) 負担金 648 前期高齢者納付金 648	
19 負担金補助 及び交付金	71	(保険年金課) 負担金 71 前期高齢者関係事務費 拠出金 71	

(款) 5 老人保健拠出金
(項) 1 老人保健拠出金

款	項	目	名 称	本 年 度	前 年 度	比 較	本年度の財源内訳	
							特定財源	一般財源
5			老人保健拠出金	36	44	△8		36
	1		老人保健拠出金	36	44	△8		36
		1	老人保健医療費拠出金	1	1	0		1
		2	老人保健事務費拠出金	35	43	△8		35
6			介護納付金	407,929	414,891	△6,962	216,393	191,536
	1		介護納付金	407,929	414,891	△6,962	216,393	191,536
		1	介護納付金	407,929	414,891	△6,962	国庫支出金 167,249 府支出金 24,475 その他 24,669	191,536
7			共同事業拠出金	854,794	876,724	△21,930	844,682	10,112
	1		共同事業拠出金	854,794	876,724	△21,930	844,682	10,112
		1	高額医療費共同事業拠出金	177,334	187,092	△9,758	国庫支出金 44,333 府支出金 44,333 その他 88,668	
		2	保険財政共同安定化事業拠出金	677,348	689,557	△12,209	その他 667,348	10,000
		3	高額医療費共同事業事務費拠出金	38	45	△7		38

(単位：千円)

節		説明	備考
区分	金額		
19 負担金補助 及び交付金	1	(保険年金課) 負担金 老人保健医療費拠出金	1 1
19 負担金補助 及び交付金	35	(保険年金課) 負担金 老人保健事務費拠出金	35 35
19 負担金補助 及び交付金	407,929	(保険年金課) 負担金 介護納付金	407,929 407,929
19 負担金補助 及び交付金	177,334	(保険年金課) 負担金 高額医療費共同事業 拠出金	177,334 177,334
19 負担金補助 及び交付金	677,348	(保険年金課) 負担金 保険財政共同安定化事 業拠出金	677,348 677,348
19 負担金補助 及び交付金	38	(保険年金課) 負担金 高額医療費共同事業事 務費拠出金	38 38

(款) 7 共同事業拠出金
(項) 1 共同事業拠出金

款	項	目	名 称	本 年 度	前 年 度	比 較	本年度の財源内訳	
							特定財源	一般財源
		4	保険財政共同安定化事業事務費拠出金	64	20	44		64
		5	その他共同事業事務費拠出金	10	10	0		10
8			保健事業費	65,427	66,720	△1,293	23,278	42,149
	1		特定健康診査等事業費	51,325	50,247	1,078	21,826	29,499
		1	特定健康診査等事業費	51,325	50,247	1,078	国庫支出金 10,913 府支出金 10,913	29,499
	2		保健事業費	14,102	16,473	△2,371	1,452	12,650
		1	保健衛生普及費	5,888	8,823	△2,935	その他 1,452	4,436

(単位：千円)

節		説 明	備 考
区 分	金 額		
19 負担金補助 及び交付金	64	(保険年金課) 負担金 64 保険財政共同安定化事 業事務費拠出金 64	
19 負担金補助 及び交付金	10	(保険年金課) 負担金 10 その他共同事業事務費 拠出金 10	
11 需 用 費	1,786	(保険年金課) 消耗品費 241 印刷製本費 1,545	
12 役 務 費	4,476	(保険年金課) 通信運搬費 3,339 手数料 1,137	
13 委 託 料	44,483	(保険年金課) 電算業務等委託料 1,415 その他の委託料 43,068	
14 使用料及び 賃借料	53	(保険年金課) 複写機借上料 53	
18 備品購入費	15	(保険年金課) 図書購入費 15	
19 負担金補助 及び交付金	512	(保険年金課) 負担金 512 中途加入者健診 512	
8 報 償 費	659	(保険年金課) 報償費 659	
11 需 用 費	3,761	(保険年金課) 消耗品費 1,910 印刷製本費 1,851	
12 役 務 費	16	(保険年金課) 通信運搬費 16	

(款) 8 保健事業費
(項) 2 保健事業費

款	項	目	名 称	本 年 度	前 年 度	比 較	本年度の財源内訳	
							特定財源	一般財源
		2	疾病予防費	8,214	7,650	564		8,214
9			基金積立金	5	5	0	5	
	1		基金積立金	5	5	0	5	
		1	基金積立金	5	5	0	その他 5	
10			公債費	19,264	19,914	△650		19,264
	1		公債費	19,264	19,914	△650		19,264
		1	利 子	19,264	19,914	△650		19,264
11			諸支出金	6,075	5,075	1,000		6,075
	1		償還金及び 還付加算金	6,055	5,055	1,000		6,055
		1	一般被保険 者保険料還 付金	6,000	5,000	1,000		6,000
		2	退職被保険 者等保険料 還付金	3	3	0		3
		3	償 還 金	1	1	0		1

(単位：千円)

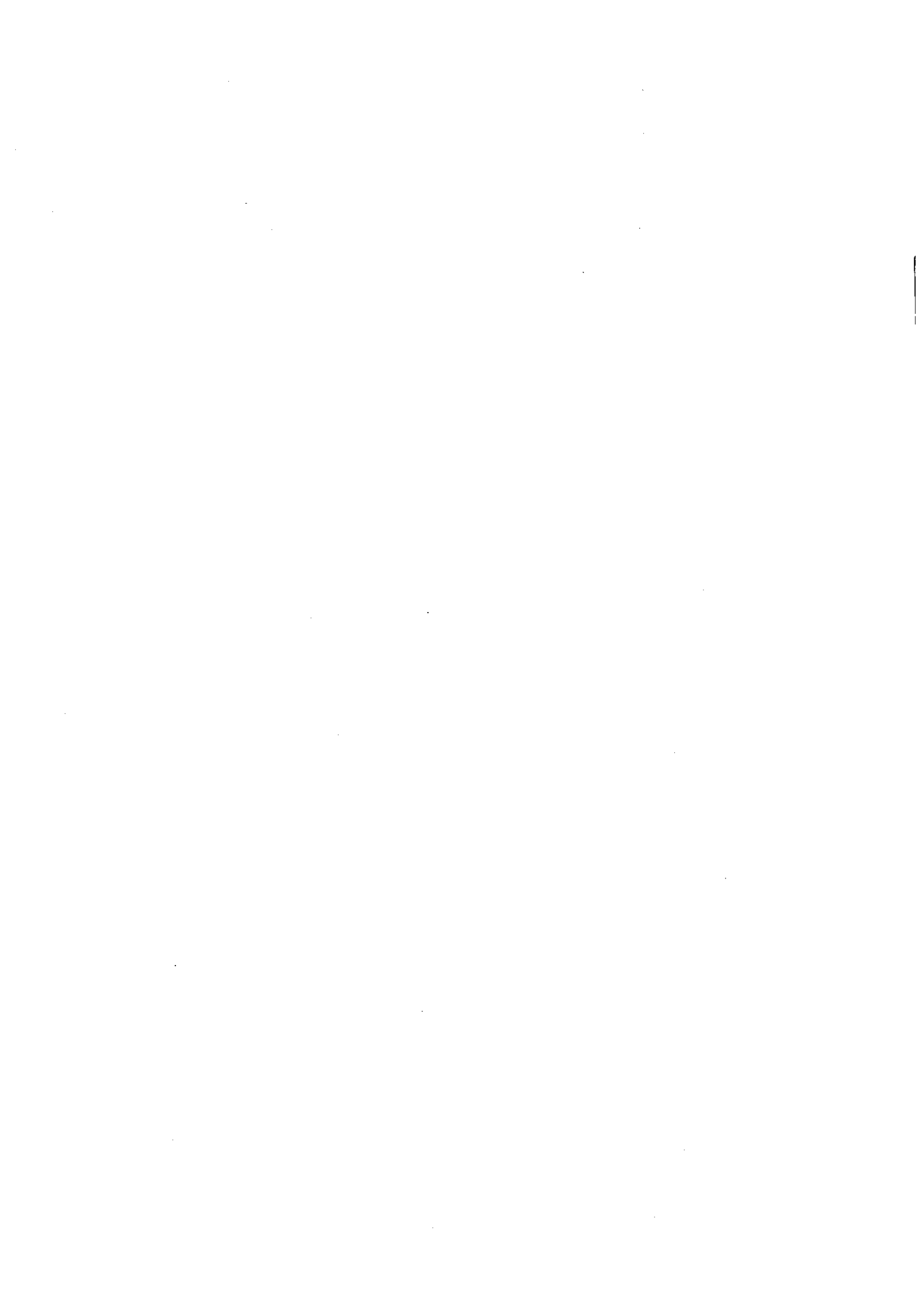
節		説明	備考
区分	金額		
19 負担金補助 及び交付金	1,452	(保険年金課) 負担金 1,452 ニユースポーツ普及事 業負担金 240 わくわくチャレンジウ オーク事業負担金 136 保健推進員活動負担金 276 市民マラソン大会事業 負担金 800	
12 役 務 費	2,964	(保険年金課) 通信運搬費 2,964	
19 負担金補助 及び交付金	5,250	(保険年金課) 負担金 5,250 総合健康診断負担金 5,250	
25 積 立 金	5	基金積立金 5	
23 償還金利子 及び割引料	19,264	(保険年金課) 利子及び割引料 19,264 一時借入金利子 19,264	
23 償還金利子 及び割引料	6,000	(保険年金課) 償還金 6,000 一般被保険者保険料還 付金 6,000	
23 償還金利子 及び割引料	3	(保険年金課) 償還金 3 退職被保険者等保険料 還付金 3	

(款) 11 諸支出金
(項) 1 償還金及び還付加算金

款	項	目	名 称	本 年 度	前 年 度	比 較	本年度の財源内訳	
							特定財源	一般財源
		4	一般被保険者還付加算金	50	50	0		50
		5	退職被保険者等還付加算金	1	1	0		1
	2		延滞金	20	20	0		20
		1	延滞金	20	20	0		20
12			繰上充用金	1	1	0		1
	1		繰上充用金	1	1	0		1
		1	繰上充用金	1	1	0		1
13			予備費	30,000	30,000	0		30,000
	1		予備費	30,000	30,000	0		30,000
		1	予備費	30,000	30,000	0		30,000
			歳出合計	7,940,000	7,815,600	124,400	6,109,612	1,830,388

(単位：千円)

節		説明	備考
区分	金額		
23 償還金利子 及び割引料	1	(保険年金課) 償還金 国庫等償還金	1 1
23 償還金利子 及び割引料	50	(保険年金課) 還付加算金 一般被保険者保険料還 付加算金	50 50
23 償還金利子 及び割引料	1	(保険年金課) 還付加算金 退職被保険者等保険料 還付加算金	1 1
23 償還金利子 及び割引料	20	(保険年金課) 利子及び割引料 延滞金	20 20
22 補償補填及 び賠償金	1	(保険年金課) 補填金	1
29 予備費	30,000		



給 与 費 明 細 書

1 特別職

区分	職員数 (人)	給				与			合 計 (千円)	備 考	
		報 酬 (千円)	給 料 (千円)	期 末 手 当 年 間 支 給 率 (千円)	其 他 の 手 当 (千円)	計 (千円)	共 済 費 (千円)				
本 年 度											
長 等 員											
其 他 の 特 別 職	17	5,637						5,637	1,026	6,663	嘱 託 員 0 人 徴 収 嘱 託 員 3 人 5,162 運 協 委 員 14 人 475 保 健 推 進 員 0 人 0
計	17	5,637						5,637	1,026	6,663	
前 年 度											
長 等 員											
其 他 の 特 別 職	127	7,164						7,164	1,030	8,194	嘱 託 員 0 人 徴 収 嘱 託 員 3 人 5,259 運 協 委 員 14 人 475 保 健 推 進 員 110 人 1,430
計	127	7,164						7,164	1,030	8,194	
比 較											
長 等 員											
其 他 の 特 別 職	△ 110	△ 1,527						△ 1,527	△ 4	△ 1,531	
計	△ 110	△ 1,527						△ 1,527	△ 4	△ 1,531	

2 一般職

(1) 総括

区分	職員数 (人)	給			与			費			合計 (千円)	備考
		報酬 (千円)	給料 (千円)	職員手当 (千円)	通勤手当 (千円)	期末手当 (千円)	住居手当 (千円)	職員手当 (千円)	通勤手当 (千円)	勤勉手当 (千円)		
本年度	13		43,405	29,840	73,245			14,104			87,349	
前年度	11		36,217	27,092	63,309			11,669			74,978	
比較	2		7,188	2,748	9,936			2,435			12,371	

職員手当 の内訳	区分	地域手当 (千円)	扶養手当 (千円)	管理職手当 (千円)	特勤手当 (千円)	住居手当 (千円)	通勤手当 (千円)	期末手当 (千円)	勤勉手当 (千円)	超過勤務 手当(千円)	児童手当 (千円)	管理職員特別 勤務手当(千円)	備考
		本年度	前年度	比較									
	本年度	2,757	468	2,065	100	648	1,307	11,119	5,862	5,194	300	20	
	前年度	2,305	546	1,648	100	972	1,058	9,401	4,970	5,652	420	20	
	比較	452	△ 78	417	0	△ 324	249	1,718	892	△ 458	△ 120	0	

(2) 給料及び職員手当の増減額の明細

区分	増減額 (千円)	増減事由別内訳 (千円)	説明	備考
給料	7,188	1,053	1. 昇給に伴う増加分	平均昇給率 2.29 %
		6,135	2. その他の増減分	職員の異動状況 (現に在職する職員数) (その他) (計) 本年度 13人 0人 13人 前年度 11人 0人 11人 増減 2人 0人 2人

区分	増減額 (千円)	増減事由別内訳 (千円)	説明	備考	
職員手当	2,748	地域手当の増減分	452	昇給等に係る増加分 71 職員の異動等に係る増加分 381	地域手当の支給率 支給率(%) 支給対象職員数(人)
		期末・勤勉手当の増減分	2,610	昇給等に係る増加分 464 職員の異動等に係る増加分 2,146	期末・勤勉手当の支給率 3.95ヶ月
		その他の増減分	△ 314	扶養手当の減少分 △ 78 管理職手当の増加分 417 住居手当の減少分 △ 324 通勤手当の増加分 249 超過勤務手当の減少分 △ 458 児童手当の減少分 △ 120	

(3) 給料及び職員手当の状況
ア 職員1人当たりの給与

イ 初任給

区分	分		行政職	医療職Ⅲ	国の制度
	平均給料月額 (円)	平均給与月額 (円)			
平成 26 年 1 月 1 日 現在	平均給料月額 (円)	平均給与月額 (円)	279,108	256,200	行政職(円) 140,100 医療職Ⅲ(円)
	平均年齢 (歳)		36.55	34.00	152,800
	平均給料月額 (円)	平均給与月額 (円)	274,500	254,800	172,200
平成 25 年 1 月 1 日 現在	平均給料月額 (円)	平均給与月額 (円)	325,879	283,868	201,100
	平均年齢 (歳)		35.93	33.00	

区分	行政職 (円)	医療職Ⅲ (円)	国の制度
高校卒	149,800		
短大卒	161,600		
大学卒	178,800	209,800	201,100

シ 等級別職員数

区	分	行				職			
		等級	職員数(人)	構成比(%)	等級	職員数(人)	構成比(%)		
平成 26 年 1 月 1 日 現在		特 1 等級			4 等級	4	40.0		
		1 等級	1	10.0	5 等級				
		2 等級			6 等級	1	10.0		
		3 等級	1	10.0	7 等級	3	30.0		
		計				10	100.0		

区	分	行				職			
		等級	職員数(人)	構成比(%)	等級	職員数(人)	構成比(%)		
平成 25 年 1 月 1 日 現在		特 1 等級			4 等級	3	30.0		
		1 等級			5 等級				
		2 等級	1	10.0	6 等級	3	30.0		
		3 等級	1	10.0	7 等級	2	20.0		
		計				10	100.0		

区	分	医				療				職			
		等級	職員数(人)	構成比(%)	等級	職員数(人)	構成比(%)	等級	職員数(人)	構成比(%)			
平成 26 年 1 月 1 日 現在		特 1 等級						4 等級					
		1 等級						5 等級					
		2 等級						6 等級					
		3 等級	1	100.0				7 等級					
		計							1	100.0			

区	分	医				療				職			
		等級	職員数(人)	構成比(%)	等級	職員数(人)	構成比(%)	等級	職員数(人)	構成比(%)			
平成 25 年 1 月 1 日 現在		特 1 等級						4 等級					
		1 等級						5 等級					
		2 等級						6 等級					
		3 等級	1	100.0				7 等級					
		計							1	100.0			

(等級別の標準的な職務内容)

区分	特1等級	1等級	2等級	3等級	4等級	5等級	6等級	7等級
行政職	部長・理事	次長・副理事	課長・参事	課長代理・主幹	主査	副主査	主事・技師	主事補・技師補
医療職Ⅲ	看護部長	看護長・課長代理	主査 主任看護師	保健師・看護師 准看護師				

工昇給

区分	区分		合計	代表的な職種 行政職	区分	区分		合計	代表的な職種 行政職
	職員数(A)	昇給に係る職員数(B)				職員数(A)	昇給に係る職員数(B)		
本年度	前年度		13	11	前年度	前年度		11	10
	1号給(人)		13	11		1号給(人)		11	10
	2号給(人)		1	1		2号給(人)		1	1
	3号給(人)		12	10		3号給(人)		10	9
	4号給(人)					4号給(人)			
	5号給(人)					5号給(人)			
6号給(人)				6号給(人)					
比率(B)/(A)		(%)	100	100	比率(B)/(A)		(%)	100	
特別昇給に係る職員数		(人)			特別昇給に係る職員数		(人)	100	

才期末・勤勉手当

区分	支給期別支給率		支給率計(月分)	職制上の段階、職務の 級等による加算措置	備考
	6月(月分)	12月(月分)			
本年度	1.90	2.05	3.95	有	
前年度	1.90	2.05	3.95	有	
国の制度	1.90	2.05	3.95	有	

カ定年退職及び勸奨退職に係る退職手当

区分	20年勤続の者 (月分)	25年勤続の者 (月分)	35年勤続の者 (月分)	最高限度 (月分)	その他の加算措置等	備考
支給	25.55625	34.5825	49.59	49.59	在職時の役職等に応じた調整額を加算	
率	25.55625	34.5825	49.59	49.59	在職時の役職等に応じた調整額を加算 定年前早期退職特例措置 (2%~20%加算)	
国の制度	29.375	39.75	57	57	在職時の役職等に応じた調整額を加算 定年前早期退職特例措置 (2%~45%加算)	当分の間、退職年月日において左記の区分月数は、次の期間別の調整率を乗じた月数に変動する。 平成25年1月1日～平成25年9月30日の間に退職 98% 平成25年10月1日～平成26年6月30日の間に退職 92% 平成26年7月1日以降に退職 87%

キ地域手当

支給対象地域	地域	全地域
支給率 (%)		6
支給対象職員数 (人)		11
国の制度 (支給率) (%)		6

ク特殊勤務手当

区分	分	全職種	代表的な職種	
			行政	職
給料総額に対する比率 (%)	0.28		0.30	
支給対象職員の比率 (%)	9.09		10	
平成26年1月1日現在				
代表的な特殊勤務手当の名称		徴収事務従事手当		

ケその他の手当

区分	国の制度との異同	差異	内容
扶養手当	同じ		
住居手当	同じ		
通勤手当	異なる		交通機関利用職員全額支給

債務負担行為で翌年度以降にわたるものについての前年度未までの支出額又は支出額の見込み及び当該年度以降の支出予定額等に関する調書

事 項	限 度 額	前年度未までの支出見込額		当該年度以降の支出予定額		左 の 財 源 内 訳				
		期 間	金 額	期 間	金 額	特 定 財 源			一 般 財 源	
						国・府 支出金	地方債	その他		
コールセンター運営業務	4,071千円	平成25年度		平成26年度	4,071千円				4,071千円	

