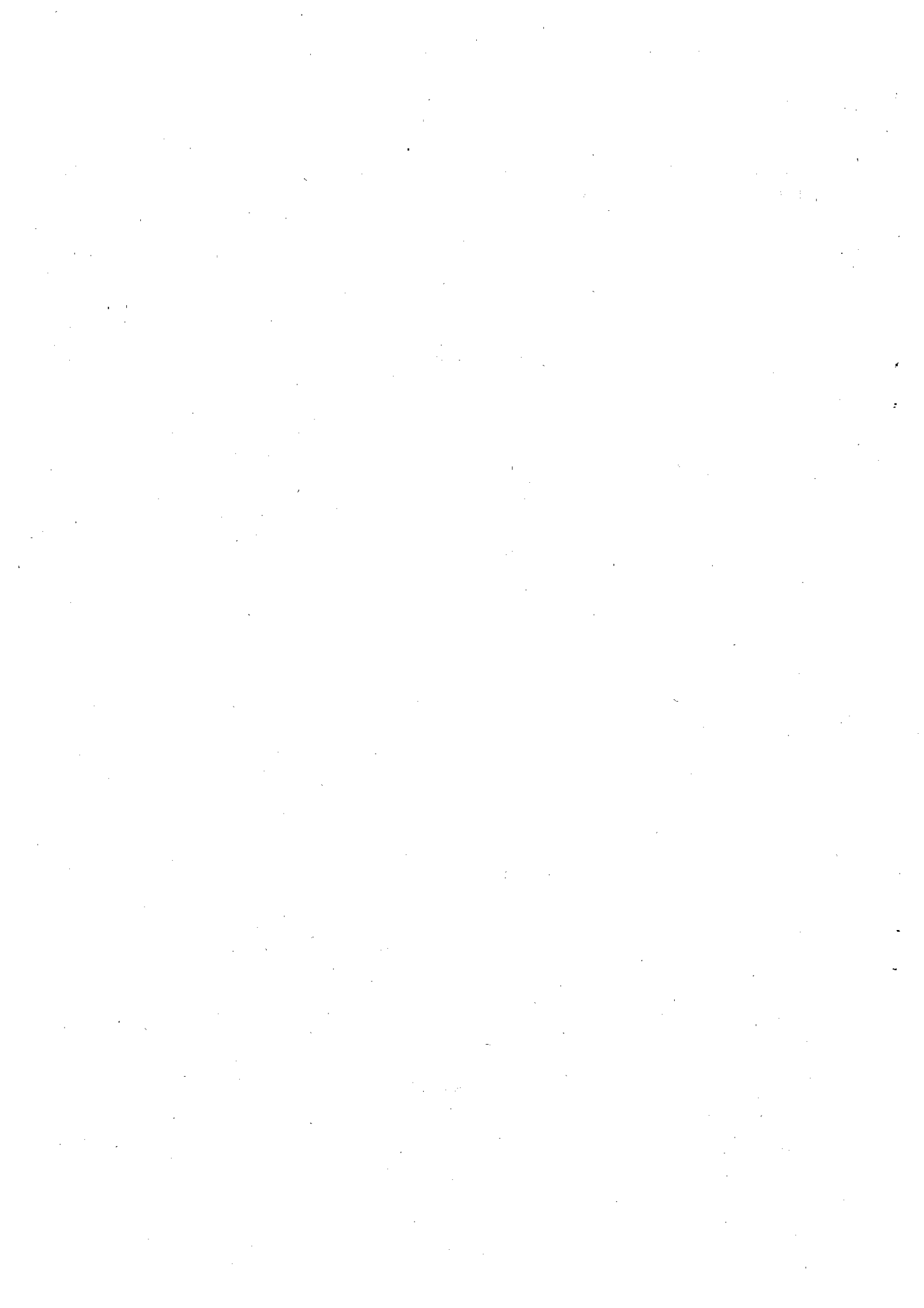


議案第56号

平成26年度介護保険特別会計補正予算
(第2号)

大阪府藤井寺市



平成26年度藤井寺市介護保険特別会計補正予算（第2号）

平成26年度藤井寺市の介護保険特別会計補正予算（第2号）は、次に定めるところによる。

（歳入歳出予算の補正）

第1条 歳入歳出予算の総額に歳入歳出それぞれ123,266千円を追加し、歳入歳出予算の総額を歳入歳出それぞれ5,191,360千円とする。

2 歳入歳出予算の補正の款項の区分及び当該区分ごとの金額並びに補正後の歳入歳出予算の金額は、「第1表 歳入歳出予算補正」による。

（債務負担行為）

第2条 地方自治法第214条の規定により債務を負担する行為をすることができる事項、期間及び限度額は、「第2表 債務負担行為」による。

平成26年11月26日提出

藤井寺市長 國下 和男

第 1 表 歳入歳出予算補正

1 歳入

(単位：千円)

款	項	補正前の額	補正額	計
3 国庫支出金		1,106,085	3,465	1,109,550
	2 国庫補助金	211,696	3,465	215,161
4 府支出金		684,332	122,137	806,469
	3 府補助金	14,974	122,137	137,111
7 繰入金		891,695	△2,336	889,359
	1 一般会計繰入金	770,482	△2,336	768,146
歳入合計		5,068,094	123,266	5,191,360

2 歳 出

(単位：千円)

款	項	補正前の額	補正額	計
1 総務費		152,128	123,266	275,394
	1 総務管理費	85,962	321	86,283
	5 介護施設整備費	0	122,945	122,945
歳 出 合 計		5,068,094	123,266	5,191,360

第 2 表 債務負担行為

事 項	期 間	限 度 額
コールセンター運營業務	平成26年度～ 平成27年度	345千円

歳入歳出補正予算事項別明細書

1 総括
(歳入)

(単位:千円)

款	補正前の額	補正額	計
3 国庫支出金	1,106,085	3,465	1,109,550
4 府支出金	684,332	122,137	806,469
7 繰入金	891,695	△2,336	889,359
歳入合計	5,068,094	123,266	5,191,360

(歳出)

款	補正前の額	補正額	計
1 総務費	152,128	123,266	275,394
歳出合計	5,068,094	123,266	5,191,360

(単位:千円)

補正予算額の財源内訳				
特定財源				一般財源
国庫支出金	府支出金	地方債	その他	
3,465	119,480			321
3,465	119,480			321

2 歳 入

(款) 3 国庫支出金
(項) 2 国庫補助金

款	項	目	名 称	補正前の額	補 正 額	計	
3			国庫支出金	1,106,085	3,465	1,109,550	
	2		国庫補助金	211,696	3,465	215,161	
		4		介護施設整備補助金	0	3,465	3,465
4			府支出金	684,332	122,137	806,469	
	3		府補助金	14,974	122,137	137,111	
		2		介護施設整備補助金	0	119,480	119,480
		3		地域福祉・子育て支援交付金	0	2,657	2,657
7			繰入金	891,695	△2,336	889,359	
	1		一般会計繰入金	770,482	△2,336	768,146	
		3		その他一般会計繰入金	156,072	△2,336	153,736
			歳 入 合 計	5,068,094	123,266	5,191,360	

(単位：千円)

節		説	明
区 分	金 額		
1 介護施設整備補助金	3,465	介護施設整備交付金	3,465
1 介護施設整備補助金	119,480	大阪府介護基盤緊急整備等臨時特例基金特別対策事業費補助金	119,480
1 地域福祉・子育て支援交付金	2,657	地域福祉・子育て支援交付金	2,657
1 職員給与費等繰入金	321	職員給与費等繰入金	321
2 事務費繰入金	△2,657	事務費繰入金	△2,657

3 歳 出

(款) 1 総務費
(項) 1 総務管理費

款	項	目	名 称	補正前の額	補 正 額	計	補正予算額の財源内訳	
							特定財源	一般財源
1			総務費	152,128	123,266	275,394	122,945	321
	1		総務管理費	85,962	321	86,283		321
		1	一般管理費	85,962	321	86,283		321
5			介護施設整備費	0	122,945	122,945	122,945	
	1		介護施設整備費	0	122,945	122,945	国庫支出金 3,465 府支出金 119,480	
			歳出合計	5,068,094	123,266	5,191,360	122,945	321

(単位：千円)

節		説明	備考
区分	金額		
2 給料	51	一般職給 51	
3 職員手当等	127	扶養手当 104 地域手当 11 通勤手当 1 管理職手当 26 児童手当 △15	
4 共済費	143	共済組合負担金 139 共済組合事務費等負担金 4	
19 負担金補助及び交付金	122,945	(高齢介護課) 補助金 122,945 介護施設整備補助金 122,945	

補正予算給与費明細書

1. 一般職

(1) 総括

区分	職員数 (人)	給			与		合計(千円)	備考
		報酬(千円)	給料(千円)	職員手当(千円)	費	計(千円)		
補正後	10	0	33,129	23,714	56,843	10,979	67,822	
補正前	10	0	33,078	23,587	56,665	10,836	67,501	
比較	0	0	51	127	178	143	321	

職 手 の 内 訳	区 分	地域手当 (千円)	扶養手当 (千円)	管理職手当 (千円)	住居手当 (千円)	通勤手当 (千円)	期末手当 (千円)	勤勉手当 (千円)	児童手当 (千円)	超過勤務 手当(千円)	管理職員特別 勤務手当 (千円)	備考
		補正後		2,162	1,196	1,700	972	975	8,478	4,446	545	3,180
補正前		2,151	1,092	1,674	972	974	8,478	4,446	560	3,180	60	
比較		11	104	26	0	1	0	0	△ 15	0	0	

(2) 給料及び職員手当の増減額明細

区分	増減事由別内訳(千円)		説明	備考
	増減額(千円)	増減額(千円)		
給料	51	給料の増減分	51 条例改正による減少分	職員の異動状況 (現に在職する職員数) 補正後 10人 補正前 10人 増減 0人
			職員の変動等による増加分	580

区分	増減額(千円)	増減事由別内訳(千円)	説明	備考
職員手当	127	1. 地域手当の増減分	111 条例改正による減少分	△ 31
			職員の變動等による増加分	42
		2. その他の増減分	116 扶養手当の増加分	104
			管理職手当の増加分	26
			通勤手当の増加分	1
		児童手当の減少分	△ 15	

(3) 給料及び職員手当の状況
ア 職員1人当たり給与

区分	区分		
	行政職	医療職III	医療職III
平成26年11月1日現在	平均給料月額(円)	269,413	323,300
	平均給与月額(円)	327,651	386,550
	平均年齢(歳)	36.17	42.00
平成25年11月1日現在	平均給料月額(円)	262,144	318,100
	平均給与月額(円)	322,186	380,191
	平均年齢(歳)	35.17	41.00

イ 初任給

区分	行政職(円)	医療職III(円)	国の制度(円)	
			行政職(円)	医療職III(円)
高校卒	140,100		140,100	
短大卒	152,800		152,800	
大学卒	172,200	209,800	172,200	201,100

ウ 等級別職員数

区分	行政職			医療職Ⅲ		
	等級	職員数(人)	構成比(%)	等級	職員数(人)	構成比(%)
平成26年11月1日現在	特1等級			特1等級		
	1等級	1	11.1	1等級		
	2等級			2等級	1	100.0
	3等級	1	11.1	3等級		
	4等級	1	11.1			
	5等級	2	22.2			
	6等級	4	44.5			
	7等級					
	計	9	100.0	計	1	100.0
	平成25年11月1日現在	特1等級			特1等級	
1等級		1	11.1	1等級		
2等級				2等級	1	100.0
3等級		1	11.1	3等級		
4等級		1	11.1			
5等級		1	11.1			
6等級		3	33.4			
7等級		2	22.2			
計		9	100.0	計	1	100.0

(等級別の標準的な職務内容)

区分	特1等級	1等級	2等級	3等級	4等級	5等級	6等級	7等級
行政職	部長・理事	次長・副理事	課長・参事	課長代理・主幹	主査	副主査	主事・技師	主事補・技師補
医療職Ⅲ	看護部長	看護長・課長代理	主査・主任看護師	保健師・看護師 准看護師				

工昇給

	補正後		補正前		合計		代表的な職種 行政職	
	職員数(A) 人	昇給に係る職員数(B) 人	職員数(A) 人	昇給に係る職員数(B) 人	職員数(A) 人	昇給に係る職員数(B) 人	職員数(A) 人	昇給に係る職員数(B) 人
	1号給(人)		1号給(人)		1号給(人)		1号給(人)	
	2号給(人)		2号給(人)		2号給(人)		2号給(人)	
	3号給(人)		3号給(人)		3号給(人)		3号給(人)	
	4号給(人)	10	4号給(人)	9	4号給(人)	9	4号給(人)	9
	6号給(人)		6号給(人)		6号給(人)		6号給(人)	
	8号給(人)		8号給(人)		8号給(人)		8号給(人)	
	比率(B)/(A) (%)	100	比率(B)/(A) (%)	100	比率(B)/(A) (%)	100	比率(B)/(A) (%)	100
	特別昇給に係る職員数(人)	0	特別昇給に係る職員数(人)	0	特別昇給に係る職員数(人)	0	特別昇給に係る職員数(人)	0
合計		10		10		10		10
合計		10		10		10		10
代表的な職種								
行政職								

オ 期末手当・勤勉手当

区分	支給期別支給率		支給率計(月分)	職制上の段階、職務の 級等による加算措置	備考
	6月(月分)	12月(月分)			
補正後	1.90	2.05	3.95	有	
補正前	1.90	2.05	3.95	有	
国の制度	1.90	2.05	3.95	有	

カ 定年退職及び勸奨退職に係る退職手当

区分	20年勤続の者 (月分)	25年勤続の者 (月分)	35年勤続の者 (月分)	最高限度 (月分)	その他の加算措置等	備考
支給率	定年退職	25.55625	34.5825	49.59	在職時の役職等に応じた調整額を加算	
	勸奨退職	25.55625	34.5825	49.59	在職時の役職等に応じた調整額を加算 定年前早期退職特例措置 (2%~45%加算)	
国の制度	25.55625	34.5825	49.59	49.59	在職時の役職等に応じた調整額を加算 定年前早期退職特例措置 (2%~45%加算)	

キ 地域手当

支給対象地域	全域
支給率 (%)	6
支給対象職員数 (人)	10
国の制度 (支給率) (%)	6

ク その他の手当

区分	国の制度との異同	差異の内容
扶養手当	同じ	
住居手当	同じ	
通勤手当	異なる	交通機関利用職員全額支給

