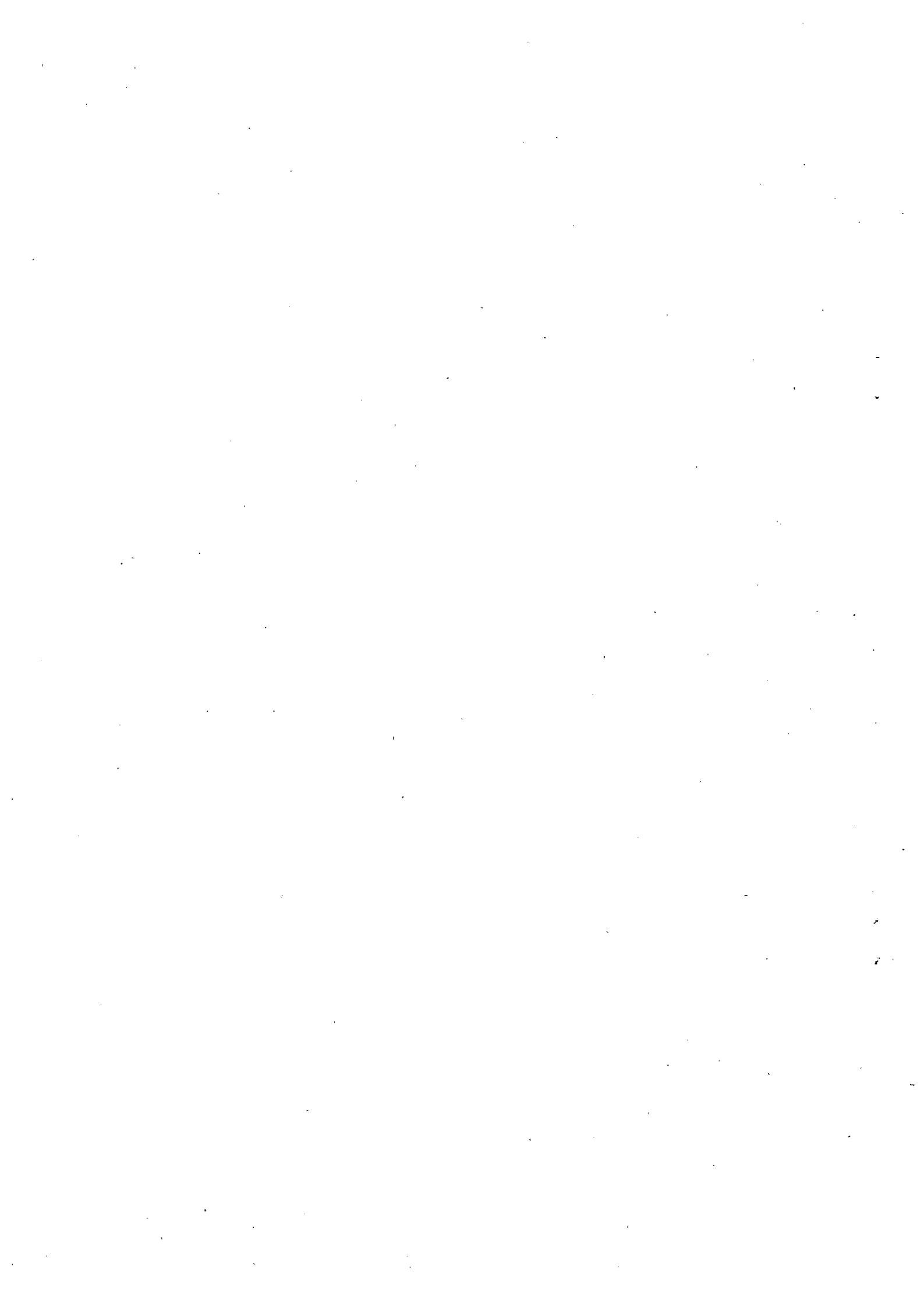


平成28年 第1回定例市議会

平成28年度 一般会計予算説明資料

大阪府藤井寺市



目 次

第1	財政規模比較表	3 頁
第2	歳入予算額対前年度比較	4 頁
第3	歳出予算額目的別対前年度比較	8 頁
第4	性質別経費の状況	10 頁
第5	款別の性質別経費の状況	14 頁
第6	主たる各課等の予算内容	15 頁
第7	広域行政（組合）による分担金調	23 頁
第8	地方消費税引き上げ分の使途について	23 頁
第9	補助金調	24 頁

第1 財政規模比較表

(単位：千円、%)

会 計 名	28年度予算額	27年度予算額	比 較	
			増減額	増減率
一 般 会 計 (A)	24,979,000	23,538,669	1,440,331	6.1
特 別 会 計				
駐 車 場 特 別 会 計	43,090	66,617	-23,527	-35.3
国 民 健 康 保 険 特 別 会 計	9,079,000	9,326,000	-247,000	-2.6
後 期 高 齢 者 医 療 特 別 会 計	862,995	863,635	-640	-0.1
介 護 保 険 特 別 会 計	5,669,085	5,471,289	197,796	3.6
公 共 下 水 道 事 業 特 別 会 計	3,754,704	3,807,167	-52,463	-1.4
小 計 (B)	19,408,874	19,534,708	-125,834	-0.6
合 計 (C)	44,387,874	43,073,377	1,314,497	3.1
(A) + (B)				
企 業 会 計				
水 道 事 業 会 計 (注)	2,056,098	2,325,137	-269,039	-11.6
病 院 事 業 会 計 (注)	3,146,256	2,832,404	313,852	11.1
小 計 (D)	5,202,354	5,157,541	44,813	0.9
総 合 計	49,590,228	48,230,918	1,359,310	2.8
(C) + (D)				

(注) 企業会計の金額は、収益的支出及び資本的支出の合計額をもって予算額とする。

27年度の予算額は、6月補正後の数値である。

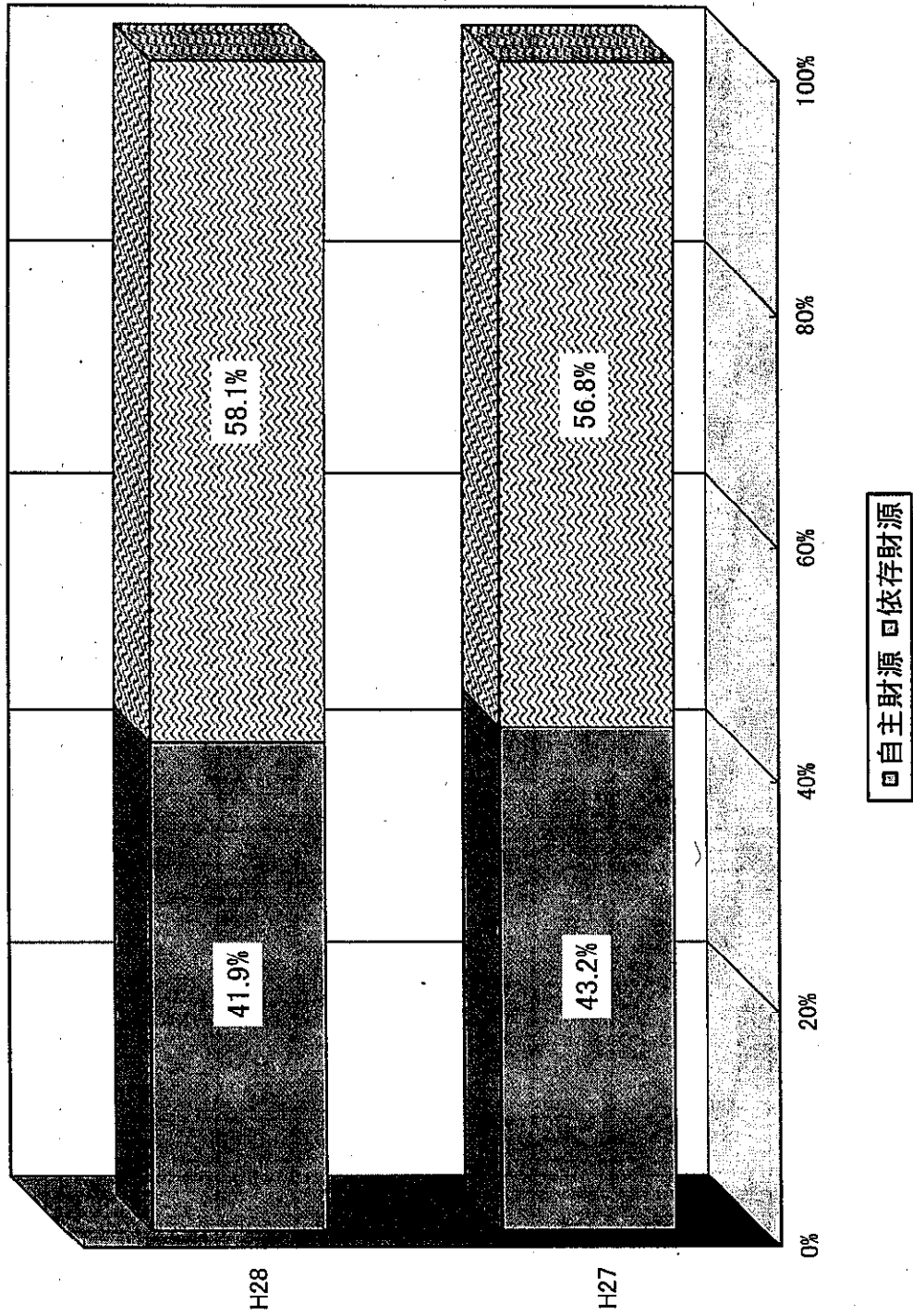
第2 歳入予算額対前年度比較

(○印=自主財源) (単位:千円、%)

款	28年度		27年度		比		増減率
	予算額	構成比	予算額	構成比	増減額		
○ 1. 市 税	7,771,697	31.1	7,546,238	32.1	225,459		3.0
2. 地方譲与税	104,124	0.4	102,155	0.4	1,969		1.9
3. 利子割交付金	31,952	0.1	33,786	0.2	-1,834		-5.4
4. 配当割交付金	71,240	0.3	98,794	0.4	-27,554		-27.9
5. 株式等譲渡所得割交付金	76,467	0.3	33,067	0.1	43,400		131.2
6. 地方消費税交付金	1,087,315	4.4	996,908	4.2	90,407		9.1
7. 自動車取得税交付金	38,675	0.2	58,701	0.3	-20,026		-34.1
8. 地方特例交付金	52,738	0.2	53,523	0.2	-785		-1.5
9. 地方交付税	4,144,117	16.6	4,245,072	18.0	-100,955		-2.4
10. 交通安全対策特別交付金	10,000	0.0	10,000	0.1	0		0.0
○ 11. 分担金及び負担金	292,206	1.2	318,941	1.4	-26,735		-8.4
○ 12. 使用料及び手数料	313,106	1.3	305,393	1.3	7,713		2.5
13. 国庫支出金	5,021,916	20.1	4,406,036	18.7	615,880		14.0
14. 府支出金	1,673,033	6.7	1,473,661	6.3	199,372		13.5
○ 15. 財産収入	5,177	0.0	75,280	0.3	-70,103		-93.1
○ 16. 寄附金	30,000	0.1	30,000	0.1	0		0.0
○ 17. 繰入金	1,036,090	4.1	1,082,026	4.6	-45,936		-4.2
○ 18. 繰越金	1	0.0	1	0.0	0		0.0
○ 19. 諸収入	1,016,346	4.1	801,887	3.4	214,459		26.7
20. 市債	2,202,800	8.8	1,867,200	7.9	335,600		18.0
歳入合計	24,979,000	100.0	23,538,669	100.0	1,440,331		6.1
○自主財源	10,464,623	41.9	10,159,766	43.2	304,857		3.0
依存財源	14,514,377	58.1	13,378,903	56.8	1,135,474		8.5

(注) 27年度の予算額は、6月補正後の数値である。

歳入構成対比



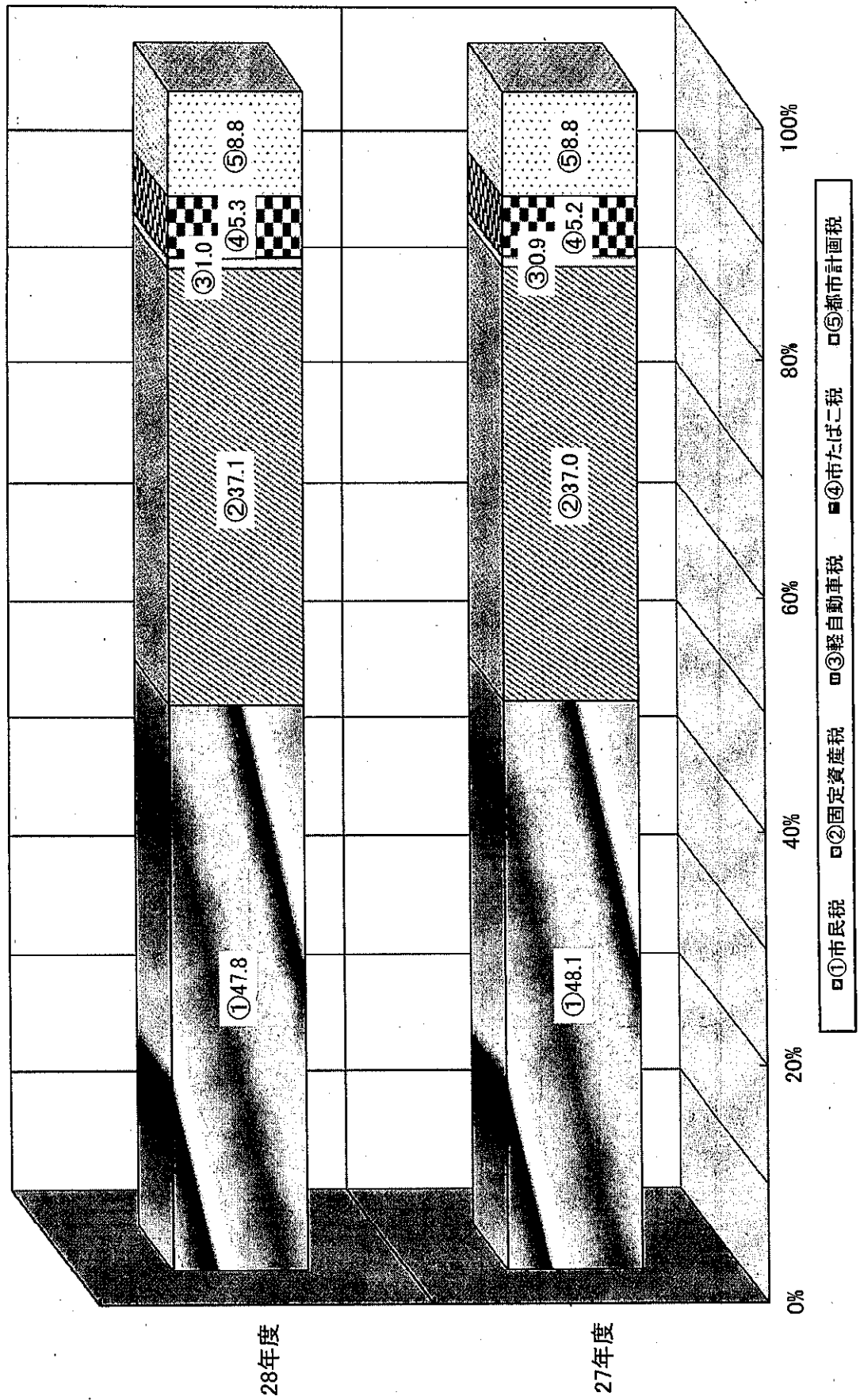
(1) 市税予算額の状況

(単位：千円、%)

税目	区分	28年度		27年度		比	
		予算額	構成比	予算額	構成比	増減額	増減率
市	市民税	3,710,529	47.8	3,628,050	48.1	82,479	2.3
	個人	3,272,816	42.1	3,165,401	42.0	107,415	3.4
	法人	437,713	5.7	462,649	6.1	-24,936	-5.4
固	定資産税	2,884,081	37.1	2,794,807	37.0	89,274	3.2
	純固定	2,852,089	36.7	2,762,815	36.6	89,274	3.2
	交付金	31,992	0.4	31,992	0.4	0	0.0
軽	自動車税	76,685	1.0	68,563	0.9	8,122	11.8
市	たばこ税	415,221	5.3	388,185	5.2	27,036	7.0
都	市計画税	685,181	8.8	666,633	8.8	18,548	2.8
	計	7,771,697	100.0	7,546,238	100.0	225,459	3.0

(注) 27年度の予算額は、6月補正後の数値である。

市税の構成比



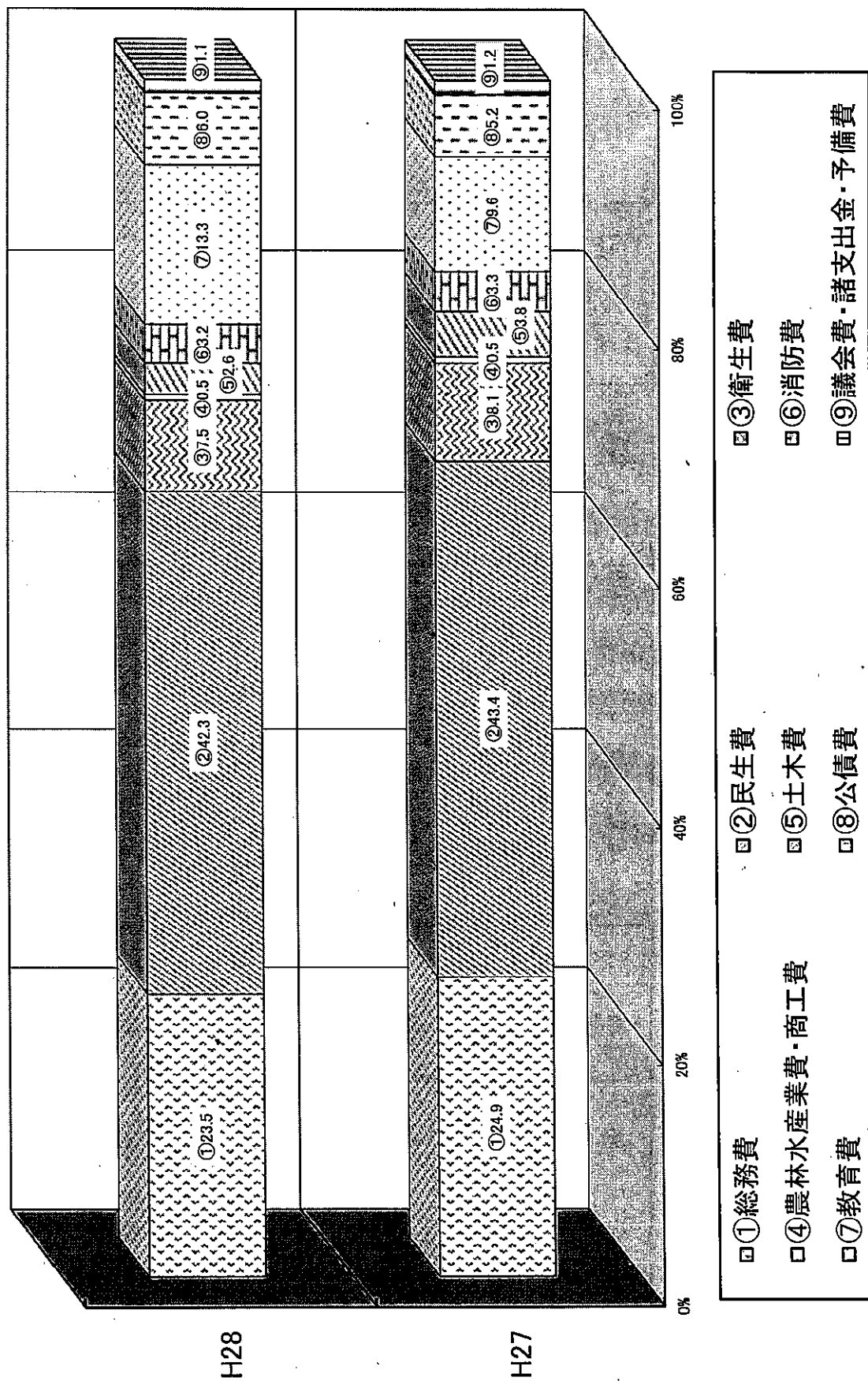
第3 歳出予算額目的別対前年度比較

(単位：千円、%)

款	28年度		27年度		比較	
	予算額	構成比	予算額	構成比	増減額	増減率
1. 議会費	214,623	0.9	230,536	1.0	-15,913	-6.9
2. 総務費	5,880,446	23.5	5,856,642	24.9	23,804	0.4
3. 民生費	10,568,585	42.3	10,208,452	43.4	360,133	3.5
4. 衛生費	1,869,375	7.5	1,903,710	8.1	-34,335	-1.8
5. 農林水産業費	44,138	0.2	43,409	0.2	729	1.7
6. 商工費	75,650	0.3	71,801	0.3	3,849	5.4
7. 土木費	655,478	2.6	903,188	3.8	-247,710	-27.4
8. 消防費	786,046	3.2	779,326	3.3	6,720	0.9
9. 教育費	3,324,245	13.3	2,265,052	9.6	1,059,193	46.8
10. 公債費	1,505,341	6.0	1,226,553	5.2	278,788	22.7
11. 諸支出金	35,073	0.1	30,000	0.1	5,073	16.9
12. 予備費	20,000	0.1	20,000	0.1	0	0.0
歳出合計	24,979,000	100.0	23,538,669	100.0	1,440,331	6.1

(注) 27年度の予算額は、6月補正後の数値である。

歳出（目的別）構成比



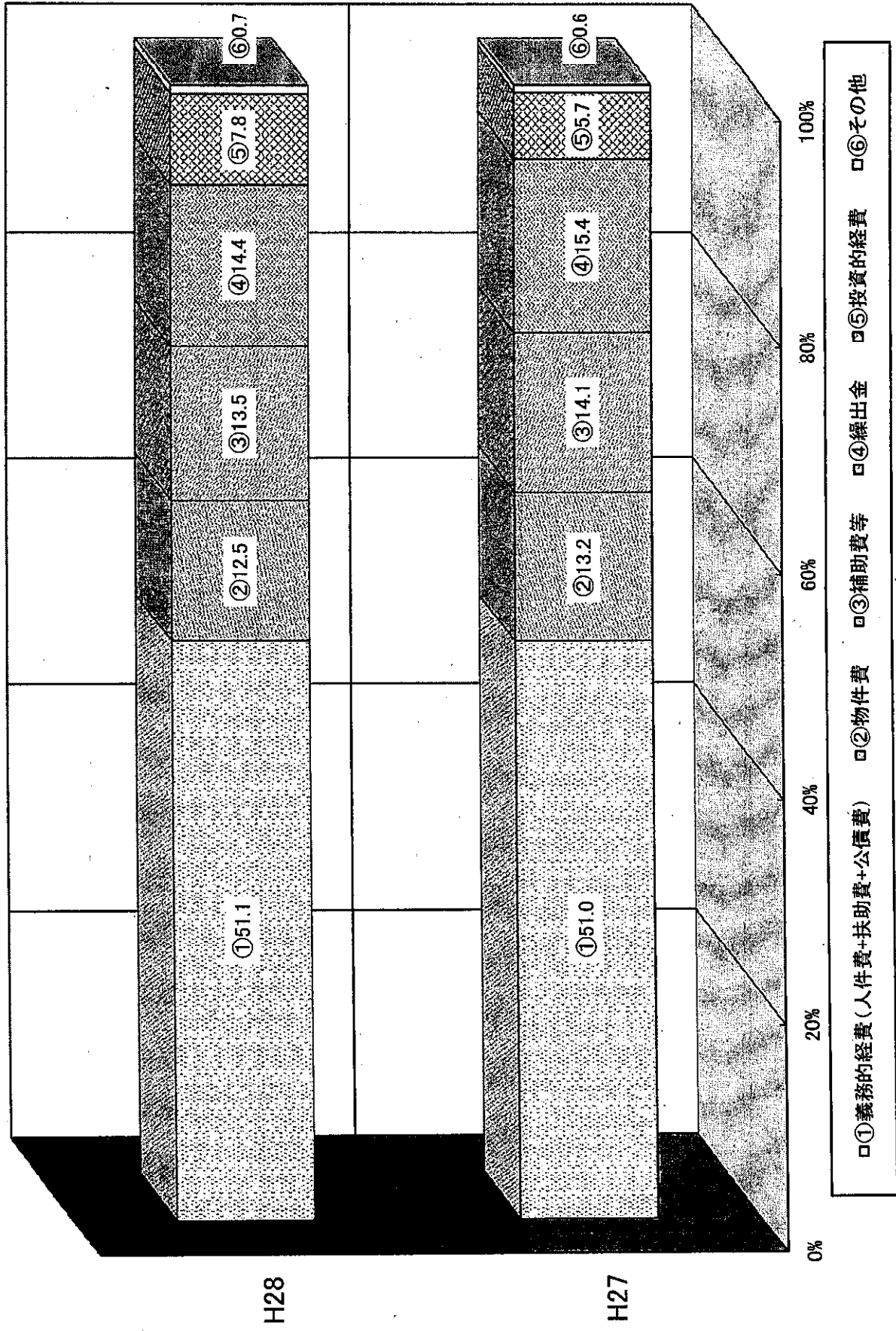
第4 性質別経費の状況

(単位：千円、%)

性質別	区分	28年度		27年度		比較	
		予算額	構成比	予算額	構成比	増減額	増減率
1. 人件費		4,289,398	17.2	4,324,460	18.4	-35,062	-0.8
2. 扶助費		6,978,130	27.9	6,459,568	27.4	518,562	8.0
3. 公債費		1,505,341	6.0	1,226,553	5.2	278,788	22.7
義務的経費(1+2+3)		12,772,869	51.1	12,010,581	51.0	762,288	6.3
4. 物件費		3,122,881	12.5	3,101,821	13.2	21,060	0.7
5. 維持補修費		117,431	0.5	89,126	0.4	28,305	31.8
6. 補助費等		3,357,880	13.5	3,325,545	14.1	32,335	1.0
7. 繰出金		3,593,213	14.4	3,625,241	15.4	-32,028	-0.9
8. 投資的経費		1,959,053	7.8	1,335,755	5.7	623,298	46.7
9. その他		55,673	0.2	50,600	0.2	5,073	10.0
歳出合計		24,979,000	100.0	23,538,669	100.0	1,440,331	6.1

(注) 27年度の予算額は、6月補正後の数値である。

歳出 (性質別) 構成比



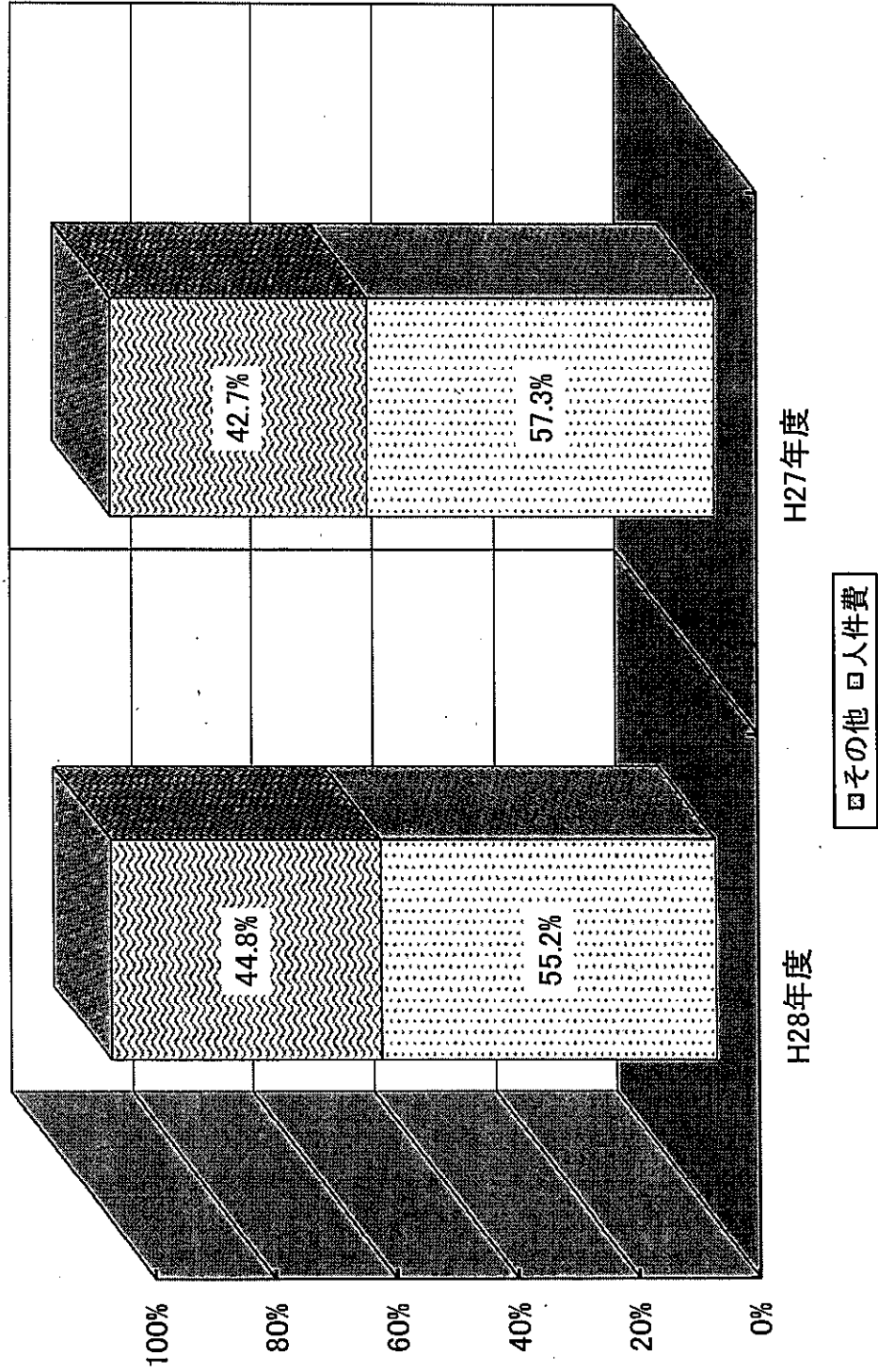
(1) 市税に占める人件費等の状況

(単位：千円、%)

区 分	28 年 度 予 算 額	27 年 度 予 算 額	増 減 額
(1) 市 税	7,771,697	7,546,238	225,459
(2) 地 方 交 付 税	4,144,117	4,245,072	-100,955
(3) 利 子 割 交 付 金	31,952	33,786	-1,834
(4) 地 方 消 費 税 交 付 金	1,087,315	996,908	90,407
(5) 計 算 (1~4)	13,035,081	12,822,004	213,077
(6) 人 件 費	4,289,398	4,324,460	-35,062
(7) 扶 助 費	6,978,130	6,459,568	518,562
(8) 公 債 費	1,505,341	1,226,553	278,788
義 務 的 経 費			
(9) 計 算 (6~8)	12,772,869	12,010,581	762,288
市税に占める人件費の割合 (6) ÷ (1) × 100%	55.2	57.3	-

(注) 27年度の予算額は、6月補正後の数値である。

市税に占める人件費の割合



第5 款別の性質別経費の状況

(上段28年度)
(下段27年度)

(単位：千円)

性質別 款	義務的経費			物件費	維持 補修費	補助費等	繰出金	投資的 経費	その他	合計
	人件費	扶助費	公債費							
1. 議会費	200,247	470	200,717	8,084		5,822				214,623
	216,665	520	217,185	7,505		5,846				230,536
2. 総務費	1,386,677	4,745	1,391,422	923,005	27,093	354,948	3,004,520	178,857	600	5,880,446
	1,456,594	4,750	1,461,344	938,095	22,966	357,399	3,023,256	52,982	600	5,856,642
3. 民生費	1,356,494	6,883,212	8,239,706	483,719	5,296	1,001,880	588,693	249,291		10,568,585
	1,318,720	6,356,210	7,674,930	461,361	4,290	984,790	601,985	481,096		10,208,452
4. 衛生費	317,561	6,191	323,752	764,149	6,300	775,174				1,869,375
	329,816	6,516	336,332	745,781	5,669	775,228		40,700		1,903,710
5. 農林水産 業費	36,324	1,050	37,384	4,650	400	1,694				44,138
	35,721	1,150	36,871	4,635	200	1,703				43,409
6. 商工費	37,028	220	37,248	4,030		34,372				75,650
	31,967	420	32,387	3,720		35,694				71,801
7. 土木費	259,435	3,145	262,580	182,064	35,397	16,181		159,256		655,478
	257,338	3,660	260,998	166,122	20,815	25,148		430,105		903,188
8. 消防費	16,847		16,847	15,111	30	754,058				786,046
	9,411		9,411	10,612		759,303				779,326
9. 教育費	678,785	79,087	757,872	738,058	42,915	413,751		1,371,649		3,324,245
	668,228	86,342	754,570	763,990	35,186	380,434		330,872		2,265,052
10. 公債費			1,505,341							1,505,341
			1,226,553							1,226,553
11. 諸支出金									35,073	35,073
									30,000	30,000
12. 予備費									20,000	20,000
									20,000	20,000
合計	4,289,398	6,978,130	11,267,528	3,122,881	117,431	3,357,880	3,593,213	1,959,053	55,673	24,979,000
	4,324,460	6,459,568	12,010,581	3,101,821	89,126	3,325,545	3,625,241	1,335,755	50,600	23,538,669

(注) 27年度の予算額は、6月補正後の数値である。

第6 主たる各課等の予算内容

※下線部については、新規事業

【危機管理室】

危機管理室

- デジタル防災行政無線システム(同報系)整備
- 避難所等標示板の更新
- 防災パンフレットの作成・配布
- 三市合同総合防災フェアの開催
- 災害時の応急対策
- 災害対策用備蓄物資の充実及び資機材の維持管理
- 自主防災組織の育成及び訓練の推進
- 防災情報充実強化事業の推進
- 市防災行政無線の保守・管理
- 消火栓維持管理及び設置
- 消防団ポンプ操法訓練の実施
- 三市消防出初式・表彰式の合同開催

【総務部】

総務課

- 本庁舎の長期修繕計画に基づく維持保全事業
 - ・ウォールスルーエアコン機器更新
- 公用車の維持管理及び安全運行のための事業
- 公共施設循環バス運行業務
- 基幹統計調査(平成28年経済センサス活動調査)

資産活用課

- 固定資産台帳整備及び財務書類作成業務
- 公共施設再編計画策定業務

行財政管理課

- 行財政改革の推進(財政収支改善への取組を含む)

税務課

- 課税客体の的確な把握
- 公平適正な評価
 - ・藤井寺市1/500現況図修正等業務委託
 - ・平成30年度固定資産税(土地)の評価替えに係る不動産鑑定評価業務委託
 - ・平成30年度固定資産税(土地)の評価替え及び平成28年度から平成30年度時点修正に係る評価等検討業務委託
 - ・平成29年度固定資産税(土地)の価格修正において活用する標準宅地の時点修正に関する業務委託
 - ・平成28年度地番図修正及び画地図修正等業務委託
- 市税の徴収強化・滞納縮減に向けた取組
 - ・滞納整理事務の補助及び徴収指導等を目的に、徴収現場、滞納整理事務に精通している市税徴収指導員を雇用
- 平成28年度住民税制度改正対応業務委託
- 平成28年度軽自動車税制度改正対応業務委託

契約検査課

- 物品購入事務
- 各種契約及び検査検収事務

【政策企画部】

政策推進課

- 総合計画、総合戦略の推進
- 他自治体や大学等との連携推進
- ネットワークシステム運用管理業務
 - ・住民情報系システム
 - ・庁内事務系、総合行政ネットワーク等システム

秘書広報課

- 市民表彰・感謝状贈呈式の実施
- 公賓の接遇及び儀典
- 広報「ふじいでら」の発行
- 市勢要覧の作成
- 市ホームページ運用管理業務

人 事 課

- 人事管理・給与計算業務
- 職員研修の実施
 - ・市独自研修
 - ・中部都市職員研修協議会共同研修
 - ・派遣研修
- 職員福利厚生事業の実施
 - ・職員健康診断事業
 - ・その他職員福利厚生事業

魅 力 創 生 課

- 観光振興事業
- 観光協会支援事業
- まちなか観光創造活動支援事業
- 商工業振興事業
- 商工会支援事業
- 中小企業振興事業
- 地域就労支援事業
- 雇用・労働対策事業
- 道明寺まちづくり協議会支援事業
- シティーセールス促進事業
 - ・ふるさとまちづくり応援寄附金
 - ・シネマプロジェクト
- 市政50周年記念事業

世界遺産登録推進室

- 世界遺産登録推進

【 市 民 生 活 部 】
市 民 課

- 戸籍及び住民基本台帳業務
- 個人番号カード交付関連事務
- 戸籍総合システム機器保守・使用料
- パスポート(旅券)発給事務(権限移譲事務)
- 火葬業務委託
- 火葬場火葬炉(2・3号炉)・再燃焼炉耐火物改修等

支 所 サ ー ビ ス 課

- 戸籍及び住民基本台帳業務
- 公金出納業務

協 働 人 権 課

- 広聴・相談事業
- 消費者行政の推進
- 国際交流・多文化共生のための事業
- 市民文化活動の推進
- 市民総合会館の管理運営
- 地域自治活動の推進
- 市民協働の推進
- 人権啓発事業
- 人権相談事業
- 男女共同参画推進事業

環 境 政 策 課

- 環境調査事業
- 環境啓発事業
- 公害対策事業
- 水道法関連事務
- 防犯対策事業
- 環境衛生事業
- 環境美化推進事業
- 飼犬登録事務
- 放置自転車対策事業
- 市立駐輪場管理事業

清 掃 課

- リサイクルに伴う分別収集業務
- 家庭系ごみ収集及び運搬委託業務
- し尿汲取り事業
- 死畜処理・転入等の多量ゴミ収集、廃家電リサイクル収集業務
- ゴミ収集日程表の配布

【 福 祉 部 】
福 祉 総 務 課

- 障害者・児の日常生活と地域生活の総合的な支援
- 身体障害者・知的障害者及び精神障害者等に対する福祉金給付
- 身体障害者・児に対する補装具の交付及び修理
- 特別障害者手当等の支給
- 重度障害者等に対する助成
 - ・重度障害者福祉理美容サービス事業
 - ・在宅障害者紙おむつ給付事業
 - ・みまもりホットライン事業
 - ・重度身体障害者住宅改造助成
 - ・身体障害者自動車改造費及び自動車免許取得費助成
 - ・重度障害者タクシー基本料金助成
 - ・重度障害者訪問看護利用料助成
- 難病患者等に対するタクシー基本料金助成
- 手話通訳者等派遣事業、手話教室事業委託の実施
- 成年後見制度利用支援事業
- コミュニティーソーシャルワーカー設置事業
- 障害者週間街頭キャンペーン実施
- 福祉会館施設管理運営事業
- ふれあい支援事業

法 人 指 導 課

- 社会福祉法人の設立認可等
- 児童福祉施設(保育所、児童館、助産施設、母子生活支援施設)の設置認可等
- 特別養護老人ホーム(定員29人以下)の設置認可等
- 家庭的保育事業等の認可等
- 認可外保育施設からの届出受理等
- 社会福祉事業(老人福祉センター)の開始の届出受理等

生 活 支 援 課

- 生活保護法に基づく生活、医療等の扶助及び就労等による自立の支援
- 適正な生活支援業務のための体制強化
- 生活困窮者自立支援法に基づく各種事業
- 行旅病人・死人の取り扱い
- 就労自立給付金の支給

高 齢 介 護 課

- 老人福祉センター管理事業
- 小地域ネットワーク事業補助金(高齢介護課分)
- 日常生活自立支援事業補助金(高齢介護課分)
- 社会福祉法人軽減特別対策補助金
- 介護保険利用者負担軽減特別対策扶助
- 市長高齢者訪問
- 金婚記念写真撮影事業
- 生活支援型ホームヘルプサービス事業
- 生活支援型ショートステイ事業
- 寝具乾燥サービス事業
- 福祉理容サービス事業
- 老人保護措置事業
- 高齢者生きがい対策事業(老人クラブ補助金)
- 日常生活用具給付等事業
- 在日外国人高齢者福祉金
- 敬老祝寿金
- 老人鍼灸マッサージ電気治療扶助
- 高齢者雇用促進事業(シルバー人材センター事業補助金)

保 険 年 金 課

- 老人医療費(一部自己負担額を除く)の助成
- ひとり親家庭の医療費(一部自己負担額を除く)の助成
- 子どもの医療費(入院・通院:一部自己負担額を除く)及び入院時食事療養費の助成
- 子どもの通院医療費助成を中学校3年生まで拡大
- 未熟児養育医療給付事業(入院治療を要する未熟児に対する医療給付)
- 身体及び知的障害者の医療費(一部自己負担額を除く)の助成
- 大阪府後期高齢者医療事業の負担金
- 国民年金の届出等に関する業務

【こども・健康部】

こども政策課

子育て支援課

○子ども・子育て支援事業計画の推進

- 家庭児童相談
- 児童虐待防止
- 児童手当・児童扶養手当・特別児童扶養手当
- ひとり親家庭等入学祝金の支給
- 母子家庭等相談
- 母子家庭等対策総合支援事業
- 地域子育て支援拠点事業
- ファミリーサポートセンター事業
- カンガルー教室
- 母子生活支援施設・助産施設措置
- 子育て短期支援事業
- 養育支援事業
- ひとり親家庭高等学校卒業程度認定試験合格支援事業

保育幼稚園課

- 道明寺こども園整備
- 市立保育所での保育の実施
- 民間・他市保育所への保育の実施委託
- 保育所賠償責任保険料
- 市立保育所の施設整備・修繕
- 延長保育事業(保育所)
- 保育所保育士等研修
- 一時保育事業(保育所)
- 簡易保育施設事業
- 幼稚園の施設保守管理
- 幼稚園の環境整備
- 子ども子育て新制度施設型給付事業
- 私立幼稚園就園助成
- 民間保育所等の補助事業
- 市立第3保育所耐震補強工事

健康課

- 健康増進事業
- 母子保健事業
- 予防接種事業
- 休日急病診療所事業
- その他保健事業

【都市整備部】

都市計画課

- 都市計画に関する経費
- 耐震診断・改修補助事業
- 屋外広告物適正促進事業補助金
- 景観形成推進事業業務
- 都市計画マスタープラン策定業務
- 細街路等整備計画見直し検討業務委託料
- 藤井寺市耐震改修促進計画見直し業務委託料
- 藤井寺市空家実態調査業務委託料

まち創造課

- 藤井寺駅周辺整備推進事業
 - ・藤井寺駅北地区土地区画整理事業関連
 - ・藤井寺駅南地区権利者等調整支援業務
 - ・藤井寺駅周辺まちづくり協議会活動補助
- 八尾富田林線沿道まちづくり
 - ・地籍調査業務

農とみどり保全課

- 公園(都市公園、児童遊園、ポケットパーク、緑地)の補修整備及び維持管理
- 城山古墳花菖蒲園・大水川散策道の植栽維持管理
- 津堂草花園維持管理
- 市内各路線の街路樹及び駅広場・散策公園等の樹木の維持管理
- 公園台帳の整備及び保管
- 緑化推進協議会
 - ・緑化フェスティバルの開催
 - ・各種展示会の開催
 - ・市の木、市の花の推進
 - ・緑化啓発、花いっぱい運動、美化活動
 - ・園芸講習会の開催
- 建築物の敷地等における緑化促進
- ふじみ緑地維持管理
- 農業振興事業
- 土地改良推進事業

【農業委員会事務局】

下水道工務課

- 農業委員会に関する事務
- 浸水対策に関する経費
- 津堂1丁目地区浸水対策事業

道路水路課

- 交通安全対策事業
 - ・藤井寺市違法駐車等防止条例に伴う交通啓発事業委託
 - ・交通安全施設等補修及び道路反射鏡設置等
 - ・福祉のまちづくり条例に伴う歩道改修事業
 - ・あんしん歩行エリア整備事業
- 道路改良事業
 - ・市道舗装道補修工事
- 市道・里道・橋りょうの管理
 - ・橋梁長寿命化改修事業
 - ・橋梁定期点検業務
- 市道・水路等の寄附に伴う測量、登記業務委託
- 街区基準点の管理
- 私道舗装補修業務
- 街路照明灯管理業務
- 市道路肩草刈業務
- 道路・水路等の維持補修業務
- 道路側溝・水路等の浚渫、汚泥収集業務
- 道路上の不法投棄物収集処分業務
- 屋外不法広告物撤去
- 河川及び水路の管理
- 下排水管渠の管理
- 市道・水路等の境界明示
- 道路台帳等更新業務
- 水路台帳更新業務
- 地籍調査業務
- 狹隘道路整備業務
- 自動車臨時運行許可業務

【市民病院】

- 訪問看護ステーション事業の実施
- 居宅介護支援事業の実施

<<教育委員会事務局>>

【教育部】
教育総務課

- 学校施設改修早期耐震化計画に伴う耐震化事業
- 学校施設等整備実行計画に伴う実施事業
- 小・中学校設備等改修事業
- 小・中学校の施設保守管理業務
- 小・中学校用備品の充実
- 川北地区児童送迎用バス運行
- 要保護・準要保護児童生徒の就学援助事業
- 特別支援教育就学奨励事業
- 奨学金(入学準備金)の給付
- 中学校夜間学級生徒就学援助事業
- 小学校安全監視員配置
- 八尾市との教育事務委託
- インフルエンザ等感染予防対策事業
- 学校図書館の蔵書の充実及び司書の配置
- 小学校タブレット借上
- 学校図書館蔵書管理システム導入事業

学 校 教 育 課

- 学力向上の推進
 - ・学力向上推進支援事業
 - ・「藤井寺放課後『ゆめ』教室」事業
 - ・藤井寺市学校図書館支援事業(学校司書・ブックママ)
 - ・学校教育指導員の配置
 - ・幼稚園教育推進支援事業
 - ・(仮)先進教育推進事業
 - ・「ゆめ・志を育む教育」推進事業「ドリーム・プレゼンター」
- 生徒指導上の教育課題への対応
 - ・自分発見生活アンケート
 - ・適応指導教室事業の実施
 - ・スクールソーシャルワーカー活用事業
 - ・いじめ防止対策指導員の配置
- 国際化に対応した教育の充実
 - ・英語指導助手(ALT)の市立小学校・中学校への配置
 - ・英語教育推進モデル事業
- 藤井寺市学校支援社会人等指導者活用事業
- 子ども安全見まもり事業
 - ・新1年生への防犯ブザー配布事業
- 地域社会の教育力の向上と学校・家庭・地域社会の連携を支援
 - ・地域教育推進連絡会の充実
- 児童・生徒及び教職員検診
- 世界遺産学習事業
- ジュニア防災リーダー事業
- 藤井寺市支援教育推進事業
 - ・支援教育コーディネーター研修
 - ・マルチメディアデジター図書の導入と活用
- 藤井寺市・山添村交流事業
- 藤井寺市立学校いじめ問題専門委員会の開催
- 教科書及び指導書の購入

文 化 財 保 護 課

- 文化財保護施設管理事業
 - ・備品購入費(書庫、保管庫ラック購入)
 - ・機械警備委託料
- 文化財総務管理事業
 - ・所有権移転登記業務委託料
 - ・文化財担当者研修(奈良文化財研究所、文化庁)
- 史跡古市古墳群報告書作成事業
 - ・大鳥塚古墳、古室山古墳
- 史跡古市古墳群城山古墳整備事業
 - ・西南部水路改修及び遊歩道設置
- 史跡古市古墳群整備計画策定事業
 - ・史跡古市古墳群整備計画策定支援業務委託料
 - ・史跡古市古墳群整備検討委員会委員報酬
- 文化財発掘調査事業
 - ・市公共事業
 - (市立藤井寺中学校施設整備工事に伴う葛井寺遺跡発掘調査)
 - (林1-4丁目地区会館建設工事に伴う発掘調査)
 - ・国庫補助事業
 - ・原因者負担事業
 - ・発掘調査用機械器具
 - ・遺物保存処理業務(国府遺跡出土埴輪円筒棺)
- 文化財用地管理事業
 - ・文化財用地除草・清掃業務
 - ・史跡古市古墳群鍋塚古墳・助太山古墳除草・清掃業務
 - ・備品購入(チルホール)
 - ・修繕料(史跡国府遺跡管理用木柵設置)
 - ・文化財用地管理業務(機械器具費・修繕料・燃料費)
- 世界遺産登録推進事業
 - ・囃子員報酬
 - ・市民文化財講座の開催
 - ・世界文化遺産関連特別旅費(宮内庁・文化庁との協議)
- 文化財普及推進事業
 - ・普及図書印刷製本費(ガイドブック、歴史シリーズの増刷)

生涯学習課

- 成人式の開催
- 放課後児童会の運営
- 青少年指導者養成事業
- 小・中学生リーダー養成事業
- 青少年指導員活動事業
- 青少年健全育成推進事業
 - ・ふじいでらかあにぼるの実施
 - ・あい・うおーくの実施
- 青少年関係団体の育成
- 青少年健全育成藤井寺市民会議
- 学校外活動支援事業
 - ・おはなし会
 - ・人形劇
- 公民館活動
 - ・かがやき学級
 - ・はぐくみ学級
 - ・いきがい学級
 - ・文化教室
 - ・短期講座
 - ・きらめき学級
 - ・幼児親子教室
 - ・市民公開講座(大阪女子短大との連携)
 - ・高校公開講座
 - ・親子ふれあい広場
 - ・パソコン講座
 - ・小学生親子科学教室
- 生涯学習情報の提供
- 図書館とのネットワーク
- 高齢者の憩いの場等の提供
- 異世代交流の場の提供
- 識字・日本語教室の開設
- 放課後子ども教室推進事業
- 学校支援地域本部事業
- 生涯学習センター施設改修事業

スポーツ振興課

- Fujirんびっくの開催
- 小・中学校体育施設開放事業の充実
- スポーツ活動推進事業
 - ・市民総合体育大会
- スポーツ交流事業
 - ・山添村交流スポーツ事業
 - ゲートボール
 - ・大阪府総合体育大会
 - ・南大阪駅伝競走大会
- 市民ニューススポーツフェスタ等
- 藤井寺市民マラソン大会実施事業
- ノルディックウォーキング普及事業
- 建物管理等業務委託料
 - ・市民総合体育館建物総合管理業務
 - ・トレーニング器具保守点検業務
 - ・プール管理業務
 - ・屋外体育施設総合管理業務
 - ・屋外体育施設及び河川敷法面草刈業務
 - ・スポーツセンター夜間照明施設保守点検
- 体育施設整備事業
 - ・心技館屋上防水改修
 - ・スポーツセンター管理棟改修(洋式トイレ・外壁等)
 - ・市民総合体育館正門前道路標示
 - ・プール濾過器送水弁改修
 - ・市民総合体育館外部ネット門扉取替(青少年Bグラウンド)
 - ・市民総合体育館入口枠組設置工事(案内看板)
- その他備品購入
 - ・屋外体育施設スポーツセンター用AED一式更新1台
 - ・残留塩素PH測定器
 - ・体育館ベンチ
 - ・スポーツ施設備品(チェストプレスマシン) スポーツ振興くじ助成

図 書 館

- 図書館蔵書管理電算システム
 - ・インターネットによる蔵書検索・予約サービス
 - 図書館資料の充実
 - ・図書の購入(一般書・児童書)
 - ・視聴覚資料の購入
 - ・逐次刊行物の購入
 - 子ども読書推進活動の推進
 - ・児童書の充実
 - 図書館行事・各種講座の開催
 - ・ストーリーテリング講座(ステップアップ:全4回、指導者:全3回)
 - ・親子で楽しむ絵本の講座(全4回)
 - ・朗読講習会(上級・専門各10回)
 - 市民サービスの充実
 - ・ゴールデンウィークの開館
 - ・夏休みのフルオープン
 - ・デイジー図書製作
 - 施設・設備の改修
 - ・西側階段手摺り設置
 - ・自動扉開閉装置取替
 - ・参考図書室天井修繕
 - 施設の維持・管理
- 【選挙管理委員会事務局】
- 参議院議員通常選挙経費

第7 広域行政（組合）による分担金調

（単位：千円）

担当部等	名 称	予 算 額		増 減 額 (1) - (2)
		(1) 28年度	(2) 27年度	
市民生活部	柏羽藤環境事業組合	718,313	717,089	1,224
危機管理室	柏原羽曳野藤井寺消防組合	736,461	744,458	-7,997
	大和川右岸水防事務組合	306	307	-1
教育委員会	藤井寺市柏原市学校給食組合	313,765	280,782	32,983
計		1,768,845	1,742,636	26,209

（注）27年度の予算額は、6月補正後の数値である。

第8 地方消費税引き上げ分の使途について

（単位：千円）

事業名	経費	財 源 内 訳					
		特 定 財 源				一 般 財 源	
		国支出金	府支出金	地方債	その他	引上げ分の 地方消費税 (社会保障財源化分)	その他
生活保護扶助事業	2,810,944	2,096,507	24,400		24,600	447,718	217,719

第 9 補 助 金 調

(単位：千円)

担当部	名 称	予 算 額		増減額
		28年度(1)	27年度(2)	(1)-(2)
政 策 企 画 部	商工会補助金	9,000	9,000	0
	商店街等活性化推進事業補助金	800	900	△ 100
	雇用開発協会補助金	73	73	0
	藤井寺市勤労者互助会補助金	10,222	9,716	506
	商工業販路開拓支援事業助成金	270	300	△ 30
	住宅リフォーム助成事業助成金	2,000	2,000	0
	新規出店サポート事業補助金	5,400	5,400	0
	観光協会補助金	2,914	2,944	△ 30
	道明寺まちづくり協議会補助金	2,000	1,000	1,000
	道明寺合戦まつり補助金	0	2,780	△ 2,780
	まちなか観光創造活動補助金	670	670	0
市 民 生 活 部	火葬場使用料等補助金	795	1,060	△ 265
	多文化共生事業補助金	177	177	0
	青少年海外派遣事業補助金	900	900	0
	うたごえまつり事業補助金	216	216	0
	人権を守るまちづくり事業補助金	1,280	1,280	0
	藤井寺市民まつり補助金	3,000	3,000	0
	区長会事業補助金	1,200	1,200	0
	地区会館整備事業助成金	32,141	441	31,700
	コミュニティ助成事業助成金	0	2,500	△ 2,500
	防犯委員会補助金	621	621	0
	街頭防犯カメラ設置等事業補助金	3,590	1,800	1,790
	し尿汲取り事業助成金	9,046	9,734	△ 688
	福 社 部	民生委員児童委員協議会補助金	1,520	1,220
社会福祉協議会補助金		32,766	30,551	2,215
羽曳野・藤井寺地区保護司会補助金		249	249	0
遺族会補助金		712	712	0
更生保護女性会補助金		51	51	0
地域福祉活動総合支援事業補助金		5,943	5,504	439
日常生活自立支援事業補助金(福祉総務課分)		2,771	3,442	△ 671
小地域ネットワーク事業補助金(福祉総務課分)		6,706	6,071	635
身体障害者福祉協議会補助金		388	388	0
心身障害児(者)父母の会補助金		135	135	0
身体・知的障害者短期入所事業推進補助金		6,800	6,800	0
小地域ネットワーク事業補助金(高齢介護課分)		4,113	4,113	0
老人クラブ補助金		3,616	3,639	△ 23
シルバー人材センター事業補助金		29,400	29,093	307
日常生活自立支援事業補助金(高齢介護課分)		2,771	3,442	△ 671
社会福祉法人軽減特別対策補助金		584	584	0
こども・健康部	母子寡婦福祉会事業補助金	190	190	0
	民間保育所等運営費補助金	136,259	145,640	△ 9,381
	小規模保育改修費等支援事業費補助金	19,250	0	19,250
	保育士等処遇改善臨時特例事業補助金	0	17,977	△ 17,977

(単位：千円)

担当部	名 称	予 算 額		増減額
		28年度(1)	27年度(2)	(1)-(2)
	小規模保育延長保育補助金	2,895	0	2,895
	保育対策総合支援事業費補助金	354	0	354
	私立幼稚園就園奨励費補助金	56,455	54,771	1,684
	エイフボランティア事業補助金	30	30	0
	献血推進事業補助金	160	160	0
	食生活改善事業補助金	80	80	0
	保健推進員事業補助金	276	276	0
	医師会事業補助金	3,882	3,882	0
	歯科医師会事業補助金	694	694	0
	薬剤師会事業補助金	371	371	0
都 市 整 備 部	既存民間建築物耐震診断補助金	1,402	1,402	0
	木造住宅耐震改修補助金	3,000	8,200	△ 5,200
	屋外広告物適正化促進事業補助金	2,500	0	2,500
	藤井寺駅周辺まちづくり協議会補助金	1,500	1,000	500
	朝市連絡協議会補助金	212	212	0
	実行組合長会補助金	240	240	0
	農業水路浚渫補助金	245	245	0
	交通安全事業補助金	400	400	0
	駐車対策事業補助金	150	150	0
	鉄道駅舎エレベーター等設備整備費補助金	0	7,000	△ 7,000
教 育 委 員 会	藤井寺市立中学校クラブ活動補助金	2,250	2,250	0
	中学校全国大会参加補助金	0	50	△ 50
	人権教育研究協議会補助金	600	600	0
	学校保健会補助金	276	271	5
	心身障がい児童生徒支援学校通学援助金	500	500	0
	藤井寺市立幼稚園、小・中学校生徒指導研究協議会補助金	220	220	0
	こども会育成連絡協議会事業補助金	300	300	0
	わくわくチャレンジウォーク事業補助金	136	136	0
	連合婦人会事業補助金	100	100	0
	学校園PTA連絡協議会事業補助金	238	238	0
	藤井寺市民マラソン大会事業補助金	800	800	0
	ニュースポーツ普及事業補助金	240	240	0
	体育協会事業補助金	1,683	1,683	0
	合 計	422,728	404,014	18,714

※27年度の予算額は、6月補正後の数値である。

