

社会資本総合整備計画

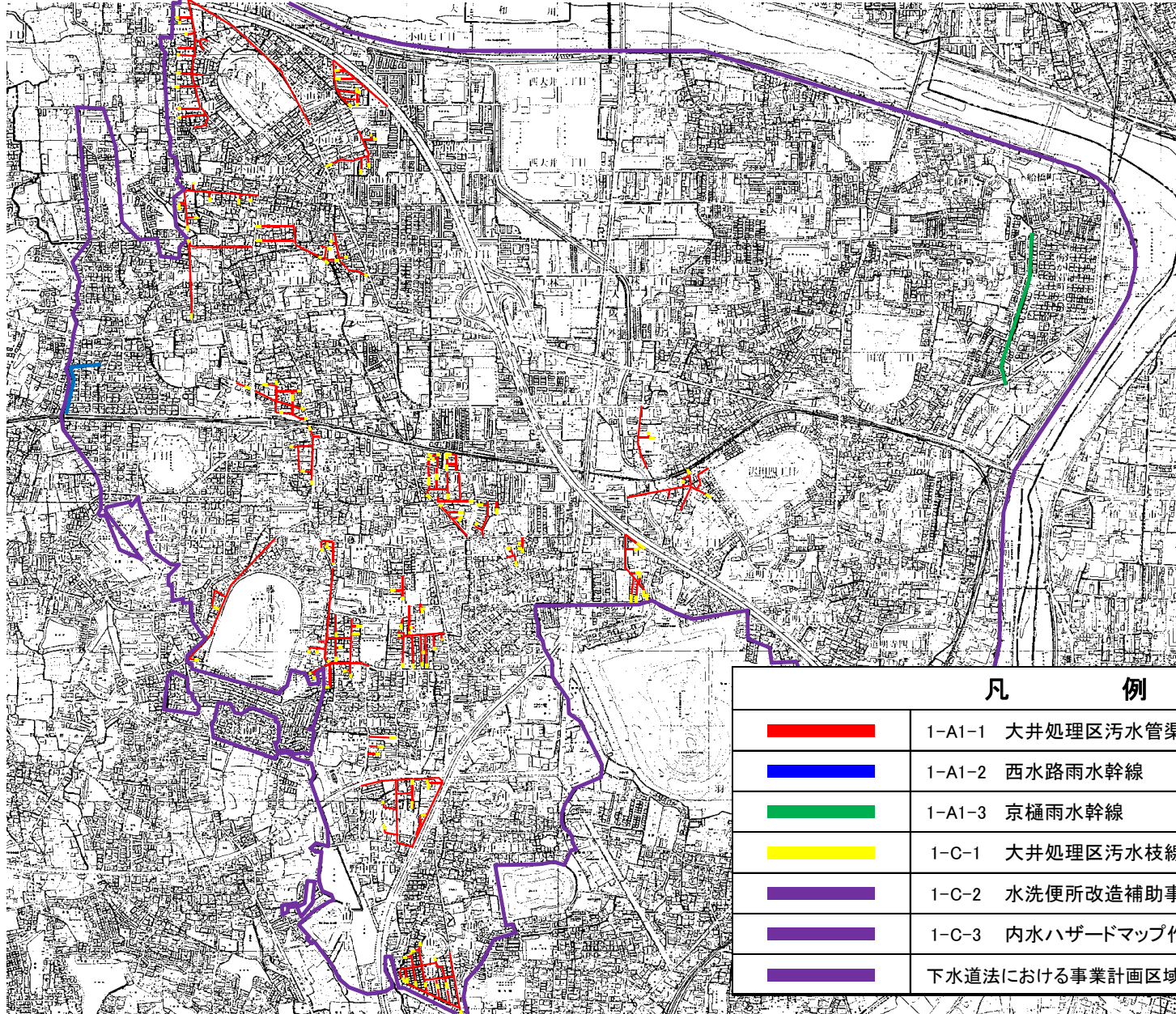
平成25年 3月28日








計画の名称	藤井寺市における水環境整備事業																
計画の期間	平成22年度 ~ 平成26年度 (5年間)				交付対象	藤井寺市											
計画の目標	下水道整備を行い、安全・安心、快適な暮らしを実現し、良好な環境を創造する。																
計画の成果目標(定量的指標)	行政人口66,698人(平成23年度末)の下水道処理人口普及率を71%(H22当初)から76%(H26末)に増加させる。 下水道認可区域面積434.76ha(平成23年度末)の10年確率降雨に対する浸水解消率を10.2%(H22当初)から10.3%(H26末)に増加させる。																
定量的指標の定義及び算定式				定量的指標の現況値及び目標値			備考										
				当初現況値 (H22当初)	中間目標値 (H24末)	最終目標値 (H26末)											
	下水道処理人口普及率 下水道処理人口区域内人口 / 行政人口			71%	74%	76%											
	10年確率降雨に対する浸水解消率 浸水解消面積 / 下水道法認可区域面積			10.2%	10.2%	10.3%											
交付対象事業																	
A1 下水道事業																	
番号	事業種別	地域種別	交付対象	直接間接	事業者	事業及び施設種別	省略工種	要素となる事業名	事業内容	市町村名	事業実施期間(年度)					備考	
											H22	H23	H24	H25	H26		
1-A1-1	下水道	一般	藤井寺市	直接	-	汚水	新設	大井処理区汚水管渠	汚水管渠 200~350 L=10,700m	藤井寺市							
1-A1-2	下水道	一般	藤井寺市	直接	-	雨水	新設	西水路雨水幹線	雨水管渠2200×2500 L=210m	藤井寺市							
1-A1-3	下水道	一般	藤井寺市	直接	-	雨水	新設	京樋雨水幹線	雨水管渠2200×2200~2200×2100 L=270m	藤井寺市							
											合計						
B 関連社会資本整備事業																	
番号	事業種別	地域種別	交付対象	直接間接	事業者	省略工種	要素となる事業名	事業内容	市町村名	事業実施期間(年度)					全体事業費(百万円)	備考	
										H22	H23	H24	H25	H26			
番号	一体的に実施することにより期待される効果										備考						
C 効果促進事業																	
番号	事業種別	地域種別	交付対象	直接間接	事業者	省略工種	要素となる事業名	事業内容	市町村名	事業実施期間(年度)					備考		
										H22	H23	H24	H25	H26			
1-C-1	下水道	一般	藤井寺市	直接	-	新設	大井処理区汚水管渠	汚水管渠 200 1,900m	藤井寺市								
1-C-2	施設整備	一般	藤井寺市	間接	個人	接続助成	水洗便所改造補助事業(市内一円)	水洗便所改造補助	藤井寺市								
1-C-3	下水道	一般	藤井寺市	直接	-	内水用「ドマップ」	内水用「ドマップ」作成(市内一円)	内水用「ドマップ」作成	藤井寺市								
番号	一体的に実施することにより期待される効果										備考						
1-C-1	基幹事業(1-A1-1)と接続する汚水管渠(枝線)を一体的に整備することで、下水道未整備地区の早期普及促進をはかる。																
1-C-2	水洗化便所改造時に助成金を補助することにより、公共下水道の接続率の向上をはかる。																
1-C-3	基幹事業(1-A1-2、1-A1-3)で整備する雨水管渠の整備に併せて、ソフト対策として、市民の自助・共助を促し、浸水被害の軽減を図る。																

(参考図面) * 図面位置図につきましては予定であり、予算状況等により変更となる場合があります。

また、整備予定路線につきましては現地調査等により整備しない場合があります。

計画の名称	藤井寺市における水環境整備事業	交付対象	藤井寺市
計画の期間	平成22年度 ~ 平成26年度 (5年間)		



凡 例	
	1-A1-1 大井処理区污水管渠
	1-A1-2 西水路雨水幹線
	1-A1-3 京樋雨水幹線
	1-C-1 大井処理区污水枝線
	1-C-2 水洗便所改造補助事業(市内一円)
	1-C-3 内水ハザードマップ作成(市内一円)
	下水道法における事業計画区域