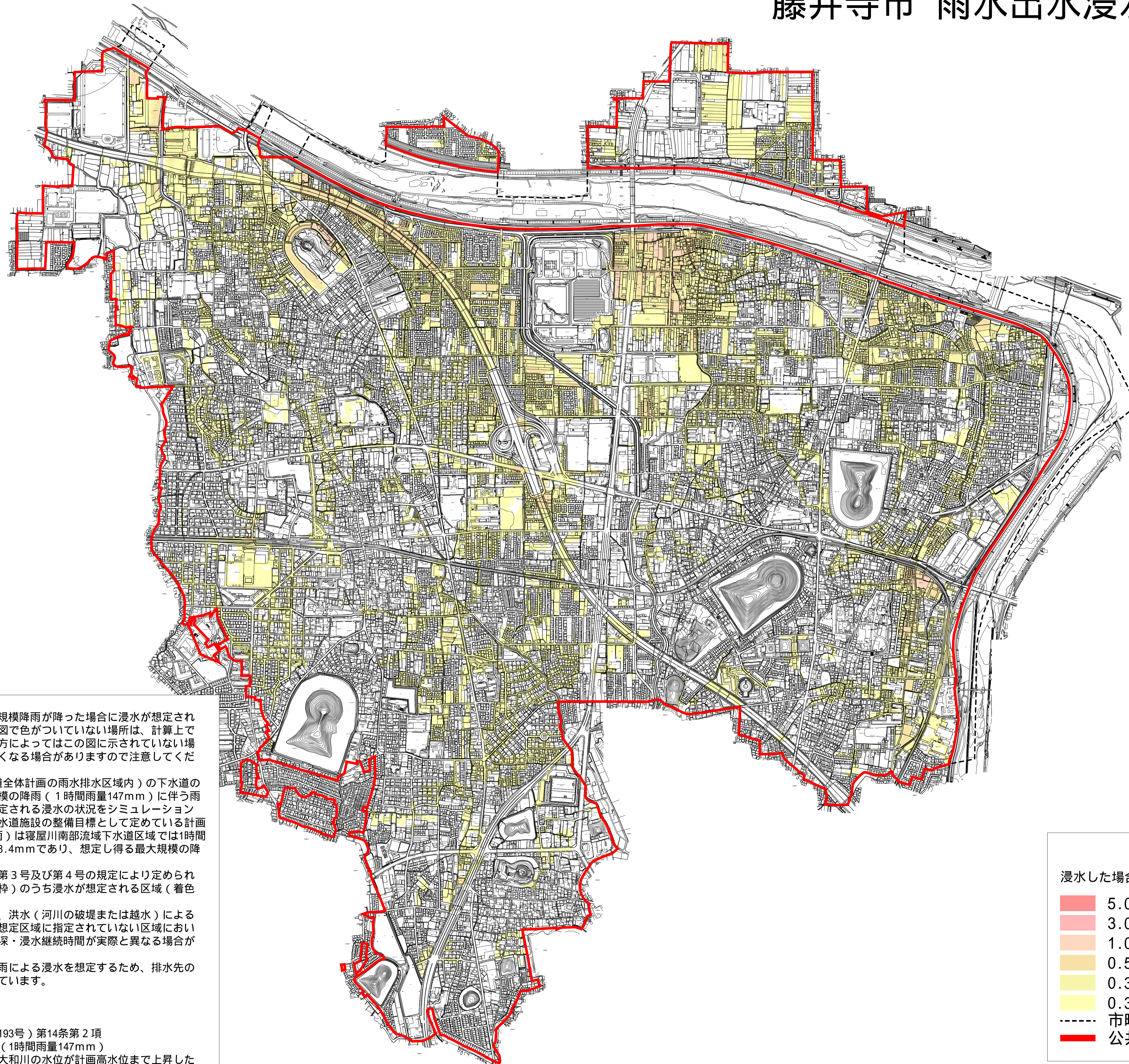


# 藤井寺市 雨水出水浸水想定区域図 (浸水深)



1) 説明文  
 この図は、水防法の規定に基づく想定最大規模降雨が降った場合に浸水が想定される範囲やその深さを表したものです。この図で色がついていない場所は、計算上では浸水しない場所です。しかし、雨の降り方によってはこの図に示されていない場所でも浸水する可能性があり、浸水深も深くなる場合がありますので注意してください。

この図は、令和5年度末の藤井寺市（下水道全体計画の雨水排水区域内）の下水道の整備状況等を勘案して、想定し得る最大規模の降雨（1時間雨量147mm）に伴う雨水出水により内水氾濫が発生した場合に想定される浸水の状況をシミュレーションにより予測したものです。なお、本市の下水道施設の整備目標として定めている計画降雨（10年に1回程度の頻度で発生する降雨）は寝屋川南部流域下水道区域では1時間雨量54.4mm、その他区域では1時間雨量48.4mmであり、想定し得る最大規模の降雨はこれを大幅に超えるものです。

この図において、水防法第14条の2第2項第3号及び第4号の規定により定められた雨水出水浸水想定区域は、排水区域（赤枠）のうち浸水が想定される区域（着色部）を示しています。

このシミュレーションの実施にあたっては、洪水（河川の破堤または越水）による氾濫等を考慮していませんので、この浸水想定区域に指定されていない区域においても浸水が発生する場合や、想定される水深・浸水継続時間が実際と異なる場合があります。

このシミュレーションは、想定最大規模降雨による浸水を想定するため、排水先の河川の水位を想定される最高水位に設定しています。

2) 基本事項等  
 作成主体：藤井寺市  
 指定年月日：令和8年3月31日  
 指定の根拠法令 水防法（昭和24年法律第193号）第14条第2項  
 指定の前提となる降雨：想定最大規模降雨（1時間雨量147mm）  
 ポンプ場の運転条件：北條雨水ポンプ場は大和川の水位が計画高水位まで上昇した場合に、ポンプの稼働を停止する条件としています。

凡 例

浸水した場合に想定される水深（ランク別）

<span style="display:inline-block; width:15px; height:10px; background-color:#f08080;"></span>	5.0～10.0m未満の区域
<span style="display:inline-block; width:15px; height:10px; background-color:#f5deb3;"></span>	3.0～5.0m未満の区域
<span style="display:inline-block; width:15px; height:10px; background-color:#ffcc99;"></span>	1.0～3.0m未満の区域
<span style="display:inline-block; width:15px; height:10px; background-color:#fff2cc;"></span>	0.5～1.0m未満の区域
<span style="display:inline-block; width:15px; height:10px; background-color:#ffffcc;"></span>	0.3～0.5m未満の区域
<span style="display:inline-block; width:15px; height:10px; background-color:#ffff00;"></span>	0.3m未満の区域
<span style="display:inline-block; width:15px; border-bottom:1px dashed black;"></span>	市町村境界
<span style="display:inline-block; width:15px; border-bottom:2px solid red;"></span>	公共下水道等の排水区域