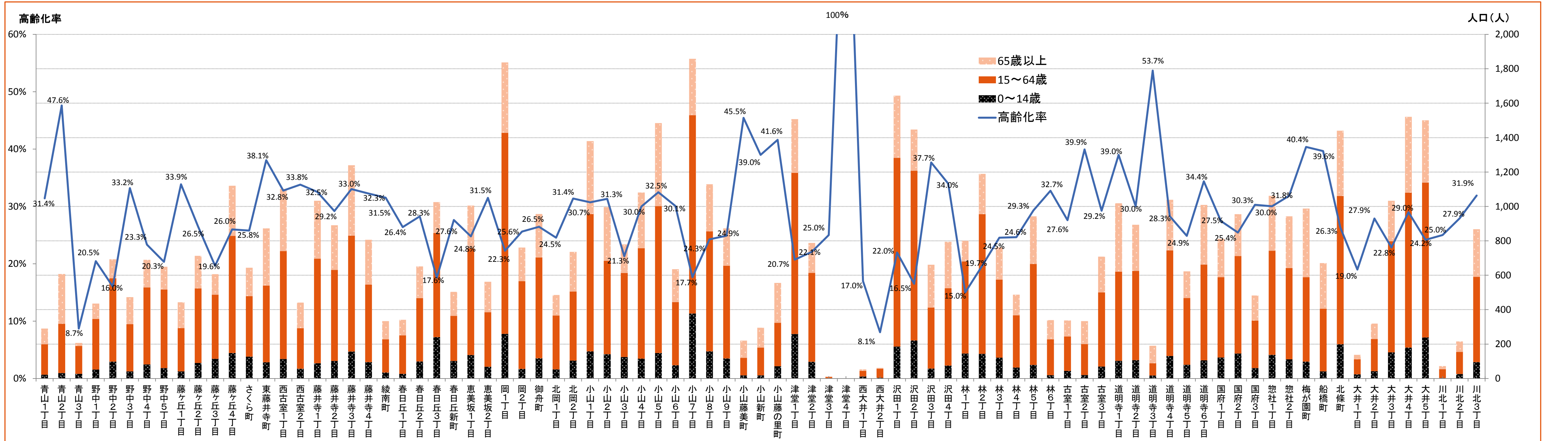


藤井寺市 町丁別高齢化状況の比較（平成30年3月末時点）

	青山1丁目	青山2丁目	青山3丁目	野中1丁目	野中2丁目	野中3丁目	野中4丁目	野中5丁目	藤ヶ丘1丁目	藤ヶ丘2丁目	藤ヶ丘3丁目	藤ヶ丘4丁目	さくら町	東藤井寺町	西古室1丁目	西古室2丁目	藤井寺1丁目	藤井寺2丁目	藤井寺3丁目	藤井寺4丁目	綾南町	春日丘1丁目	春日丘2丁目	春日丘3丁目	春日丘新町	恵美坂1丁目	恵美坂2丁目	岡1丁目	岡2丁目	御舟町	北岡1丁目	北岡2丁目	小山1丁目	小山2丁目	小山3丁目	小山4丁目	小山5丁目	小山6丁目	小山7丁目	小山8丁目	小山9丁目	小山藤美町	小山新町
世帯数	156世帯	308世帯	71世帯	253世帯	337世帯	216世帯	306世帯	295世帯	188世帯	287世帯	242世帯	449世帯	277世帯	421世帯	476世帯	197世帯	547世帯	411世帯	581世帯	379世帯	140世帯	221世帯	261世帯	395世帯	230世帯	431世帯	241世帯	869世帯	432世帯	400世帯	248世帯	330世帯	630世帯	443世帯	307世帯	491世帯	659世帯	286世帯	674世帯	441世帯	343世帯	123世帯	139世帯
人口	290人	607人	207人	435人	693人	473人	690人	649人	443人	713人	606人	1,120人	644人	872人	1,102人	441人	1,033人	891人	1,239人	806人	333人	341人	651人	1,025人	503人	1,005人	562人	1,837人	761人	956人	485人	736人	1,380人	996人	1,081人	1,484人	635人	1,858人	1,129人	872人	220人	295人	
0~14歳	22人	32人	27人	52人	98人	41人	82人	61人	41人	90人	114人	148人	127人	94人	113人	57人	88人	102人	157人	95人	35人	27人	99人	240人	102人	136人	68人	259人	56人	117人	53人	104人	158人	141人	125人	115人	148人	77人	378人	158人	116人	18人	18人
15~64歳	177人	286人	162人	294人	484人	275人	447人	456人	252人	434人	373人	681人	351人	446人	628人	235人	609人	529人	673人	451人	193人	224人	368人	605人	262人	620人	317人	1,169人	510人	586人	313人	401人	798人	543人	488人	642人	854人	367人	1,152人	697人	539人	102人	162人
65歳以上	91人	289人	18人	89人	111人	157人	161人	132人	150人	189人	119人	291人	166人	332人	361人	149人	336人	260人	409人	260人	105人	90人	184人	180人	139人	249人	177人	409人	195人	253人	119人	231人	424人	312人	166人	324人	482人	191人	328人	274人	217人	100人	115人
65~74歳	45人	117人	13人	45人	59人	81人	85人	81人	70人	84人	54人	142人	59人	139人	212人	66人	174人	135人	177人	112人	46人	47人	82人	90人	65人	91人	86人	210人	92人	107人	64人	91人	198人	158人	94人	154人	259人	98人	195人	175人	109人	32人	57人
75歳以上	46人	172人	5人	44人	52人	76人	76人	51人	80人	105人	65人	149人	66人	193人	149人	83人	162人	125人	232人	148人	59人	43人	102人	90人	74人	158人	91人	199人	103人	146人	55人	140人	226人	154人	170人	223人	93人	133人	99人	108人	68人	58人	
高齢化率	31.4%	47.6%	8.7%	20.5%	16.0%	33.2%	23.3%	20.3%	33.9%	26.5%	19.6%	25.8%	25.6%	38.1%	33.8%	32.5%	29.2%	33.0%	32.3%	45.5%	31.5%	26.4%	28.3%	17.6%	27.6%	24.8%	24.8%	22.3%	25.6%	24.5%	31.4%	30.7%	31.3%	21.3%	30.0%	32.5%	30.1%	17.7%	24.3%	24.9%	45.5%	39.0%	
後期高齢化率	15.9%	28.3%	2.4%	10.1%	7.5%	16.1%	11.0%	7.9%	18.1%	14.7%	10.7%	13.3%	10.2%	22.1%	13.5%	18.8%	15.7%	14.0%	18.7%	18.4%	17.7%	12.6%	15.7%	8.8%	14.7%	15.7%	16.2%	10.8%	13.5%	15.3%	11.3%	19.0%	16.4%	15.5%	9.2%	15.7%	15.0%	14.6%	7.2%	8.8%	12.4%	30.9%	19.7%

	小山藤の里町	津堂1丁目	津堂2丁目	津堂3丁目	津堂4丁目	西大井1丁目	西大井2丁目	沢田1丁目	沢田2丁目	沢田3丁目	沢田4丁目	林1丁目	林2丁目	林3丁目	林4丁目	林5丁目	林6丁目	古室1丁目	古室2丁目	古室3丁目	道明寺1丁目	道明寺2丁目	道明寺3丁目	道明寺4丁目	道明寺5丁目	道明寺6丁目	国府1丁目	国府2丁目	国府3丁目	惣社1丁目	惣社2丁目	梅が園町	船橋町	北條町	大井1丁目	大井2丁目	大井3丁目	大井4丁目	大井5丁目	川北1丁目	川北2丁目	川北3丁目
世帯数	251世帯	598世帯	309世帯	7世帯	1世帯	19世帯	21世帯	772世帯	637世帯	301世帯	362世帯	303世帯	543世帯	318世帯	202世帯	485世帯	173世帯	146世帯	161世帯	314世帯	512世帯	410世帯	101世帯	454世帯	286世帯	479世帯	382世帯	432世帯	233世帯	460世帯	408世帯	431世帯	319世帯	594世帯	53世帯	134世帯	402世帯	671世帯	624世帯	34世帯	94世帯	414世帯
人口	555人	1,507人	788人	12人	1人	53人	62人	1,644人	1,447人	661人	795人	800人	1,189人	762人	487人	942人	339人	337人	333人	708人	1,018人	893人	190人	1,039人	623人	1,009人	812人	955人	482人	1,062人	942人	988人	671人	1,440人	137人	319人	1,033人	1,521人	1,501人	72人	215人	868人
0~14歳	71人	258人	97人	1人	0人	12人	4人	185人	221人	58人	75人	145人	143人	121人	63人	79人	19人	44人	20人	69人	103人	107人	17人	131人	80人	122人	145人	61人	137人	111人	98人	41人	199人	24人	42人	152人	180人	238人	3人	26人	95人	
15~64歳	253人	937人	517人	8人	0人	32人	53人	1,098人	987人	354人	450人	535人	812人	454人	304人	587人	209人	200人	180人	432人	518人	518人	71人	614人	388人	556人	467人	567人	275人	606人	531人	491人	364人	862人	87人	188人	645人	900人	900人	51人	129人	496人
65歳以上	231人	312人	174人	3人	1人	9人	5人	361人	239人	249人	270人	120人	234人	187人	120人	276人	111人	93人	133人	207人	397人	268人	102人	294人	155人	347人	223人	243人	146人	319人	300人	399人	266人	379人	26人	89人	236人	441人	363人	18人	60人	277人
65~74歳	102人	177人	107人	1人	1人	7人	3人	207人	139人	128人	137人	56人	140人	105人	68人	163人	64人	33人	64人	123人	186人	142人	36人	156人	79人	133人	110人	125人	77人	178人	142人	180人	145人	208人	13人	52人	133人	240人	162人	12人	35人	132人
75歳以上	129人	135人	67人	2人	0人	2人	2人	154人	100人	121人	133人	64人	94人	82人	52人	113人	47人	60人	69人	84人	211人	126人	66人	138人	76人	214人	113人	118人	69人	141人	158人	219人	121人	171人	13人	37人	103人	201人	201人	6人	25人	145人
高齢化率	41.6%	20.7%	22.1%	25.0%	###	17.0%	8.1%	22.0%	16.5%	37.7%	34.0%	15.0%	19.7%	24.5%	24.6%	29.3%	32.7%	27.6%	39.9%	29.2%	39.0%	30.0%	53.7%	28.3%	24.9%	34.4%	27.5%	25.4%	30.3%	30.0%	31.8%	40.4%	39.6%	26.3%	27.9%	22.8%	29.0%	24.2%	25.0%	27.9%	31.9%	
後期高齢化率	23.2%	9.0%	8.5%	16.7%	0.0%	3.8%	3.2%	9.4%	6.9%	18.3%	16.7%	8.0%	7.9%	10.8%	10.7%	12.0%	13.9%	17.8%	20.7%	11.9%	20.7%	14.1%	34.7%	13.3%	12.2%	21.2%	13.9%	12.4%	14.3%	13.3%	16.8%	22.2%	18.0%	11.9%	9.5%	11.6%	10.0%	13.2%	13.4%	8.3%	11.6%	16.7%



人口	65,090人
0~14歳	8,292人
15~64歳	38,781人
65歳以上	18,017人
65~74歳	9,051人
75歳以上	8,925人
高齢化率	27.7%
後期高齢化率	13.7%