

市民向けアンケート調査結果の追加報告

1. 通所時間

★基本的には近隣市内での利用だが、遠方でのサービス利用を必要とする意見もみられる。

- ・現在の送迎による移動時間は、15～30分程度という回答が最も高く、ほとんどが1時間以内の送迎となっている。ルートを回りながら送迎していることを想定すると、市内や近隣市町での利用が大半となっていることがうかがえる。
- ・通所で許容できる時間について、送迎の場合は、現在の送迎による移動時間と同様、15～30分程度という回答が最も高く、ほとんどが1時間以内の送迎を希望している。一方で、移動時間平均は現在の送迎による移動時間より4分ほど長くなっているほか、1～2時間程度の移動時間を許容する回答もみられるため、自宅からの近さによらず、サービスを利用できることを優先している方もいることが予想される。

【18歳以上】 通所にかかる時間（6（8））×誰かと通所する場合の移動時間（6（7）②）

	15分未満	15分以上 ～30分未 満	30分以上 ～1時間 未満	1時間以 上～2時 間未満	2時間以 上	不明・無 回答	移動時間 平均
全体（N=96）	24.0	39.6	25.0	6.3	0.0	5.2	30.8
徒歩（N=6）	16.7	16.7	33.3	16.7	0.0	16.7	43.4
電車（N=5）	0.0	20.0	40.0	40.0	0.0	0.0	58.4
バス（N=2）	0.0	50.0	0.0	0.0	0.0	50.0	22.0
家族の車（N=17）	23.5	47.1	11.8	11.8	0.0	5.9	31.6
事業所による送迎（N=47）	29.8	42.6	23.4	0.0	0.0	4.3	25.4
その他（N=3）	0.0	33.3	66.7	0.0	0.0	0.0	37.3

【18歳以上】 通所で許容できる時間（6（9））×誰かと通所する場合の移動時間（6（7）②）

	15分未満	15分以上 ～30分未 満	30分以上 ～1時間 未満	1時間以 上～2時 間未満	2時間以 上	不明・無 回答	移動時間 平均
全体（N=96）	8.3	46.9	31.3	4.2	0.0	9.4	32.4
徒歩（N=6）	16.7	33.3	33.3	16.7	0.0	0.0	39.8
電車（N=5）	0.0	20.0	60.0	20.0	0.0	0.0	49.4
バス（N=2）	0.0	100.0	0.0	0.0	0.0	0.0	22.0
家族の車（N=17）	5.9	52.9	23.5	11.8	0.0	5.9	35.8
事業所による送迎（N=47）	10.6	48.9	25.5	2.1	0.0	12.8	29.5
その他（N=3）	0.0	0.0	66.7	0.0	0.0	33.3	45.0

※移動時間平均は、各選択肢の時間と回答件数を掛け合わせ、すべて足した値を回答総数（不明・無回答を除く）で除した数値を掲載している。なお、各選択肢の時間は中央値（例：「15分以上～30分未満」→22分）を採用しているが、「15分未満」は15分、「2時間以上」は120分として計算している。

- ・現在の送迎による移動時間は、18歳以上と同様に15～30分程度という回答が最も高く、ほとんどが1時間以内の送迎となっている。一方で、18歳以上と比べると「30分以上～1時間未満」の回答割合が低く、移動時間平均も2分ほど短くなっており、近い場所での利用を求める意見は18歳以上よりも高い。
- ・通所で許容できる時間についても18歳以上と同様の傾向で、送迎の場合は、現在の送迎による移動時間と同様、15～30分程度という回答が最も高く、ほとんどが1時間以内の送迎を希望している。一方で、移動時間平均は現在の送迎による移動時間より7分ほど長くなっているほか、1～2時間程度の移動時間を許容する回答もみられるため、自宅からの近さによらず、サービスを利用できることを優先している方もいることが予想される。

【18歳以下】 通所にかかる時間（7（7））×誰かと通所する場合の移動時間（7（6）②）

	15分未満	15分以上 ～30分未 満	30分以上 ～1時間 未満	1時間以 上～2時 間未満	2時間以 上	不明・無 回答	移動時間 平均
全体（N=60）	28.3	46.7	20.0	1.7	1.7	1.7	27.5
徒歩（N=1）	0.0	100.0	0.0	0.0	0.0	0.0	22.0
電車（N=4）	25.0	25.0	25.0	0.0	25.0	0.0	50.5
バス（N=1）	0.0	0.0	100.0	0.0	0.0	0.0	45.0
家族の車（N=33）	24.2	42.4	24.2	3.0	3.0	3.0	31.2
事業所による送迎（N=40）	30.0	52.5	15.0	0.0	0.0	2.5	23.4
その他（N=8）	37.5	25.0	37.5	0.0	0.0	0.0	28.0

【18歳以下】 通所で許容できる時間（7（8））×誰かと通所する場合の移動時間（7（6）②）

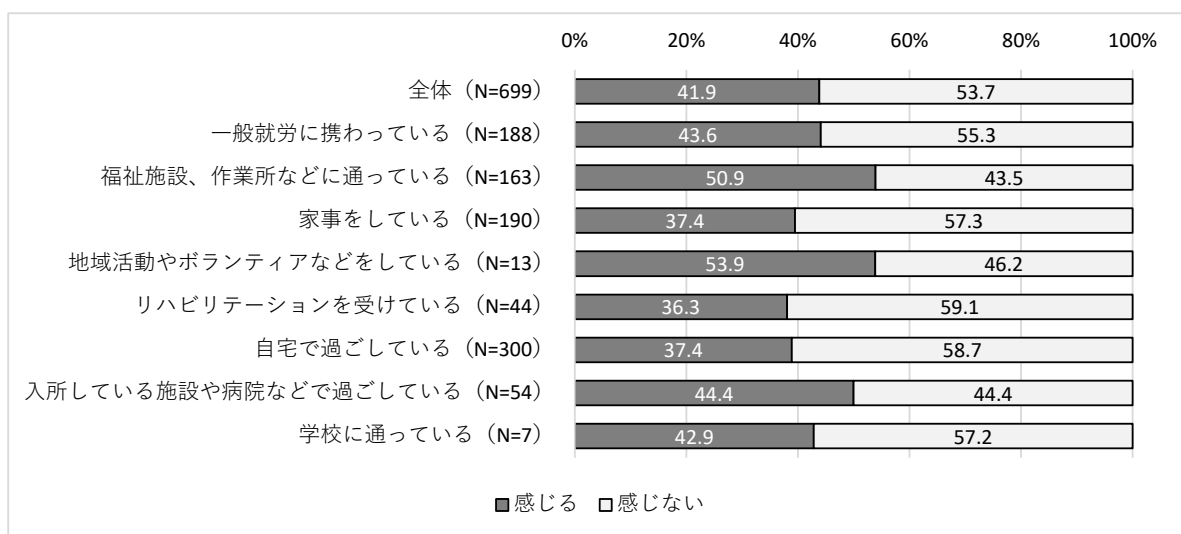
	15分未満	15分以上 ～30分未 満	30分以上 ～1時間 未満	1時間以 上～2時 間未満	2時間以 上	不明・無 回答	移動時間 平均
全体（N=60）	18.3	48.3	26.7	5.0	0.0	1.7	30.4
徒歩（N=1）	0.0	0.0	100.0	0.0	0.0	0.0	45.0
電車（N=4）	25.0	25.0	50.0	0.0	0.0	0.0	31.8
バス（N=1）	0.0	0.0	100.0	0.0	0.0	0.0	45.0
家族の車（N=33）	12.1	48.5	30.3	6.1	0.0	3.0	32.6
事業所による送迎（N=40）	17.5	47.5	27.5	5.0	0.0	2.5	30.7
その他（N=8）	12.5	50.0	37.5	0.0	0.0	0.0	29.8

2. 差別

★日中に家の外で活動している場合に、差別や偏見を感じると回答した割合が高い。

- ・福祉施設や作業所に通っている場合や地域活動をしている場合に『感じる』の割合が比較的高い。福祉施設に通っている場合は街のなか、地域活動をしている場合には会話や情報入手の場面において差別や偏見を感じる割合が比較的高い。
- ・家事や自宅で過ごすなど、外出を伴わないと思われる場合については『感じない』の割合が比較的高い。どちらの場合も、人間関係において差別や偏見を感じる割合が比較的高い。
- ・一般就労に携わっている場合は、『感じる』の割合は全体と同程度。仕事や収入、人間関係において差別や偏見を感じる割合が比較的高い。

【18歳以上】 日常生活で差別や偏見を感じるか（5（1））×平日日中の過ごし方（3（1））



【18歳以上】 差別を感じる場面（5（2））×平日日中の過ごし方（3（1））

	仕事や収入	教育の場	人間関係	スポーツ・趣味の活動	地区の行事・集まり	街かどでの人の視線	病院や歯科医院での診療時	店などでの対応・態度	交通機関の利用	会話や必要な情報の入手
全体 (N=293)	36.5	8.5	51.2	6.1	9.9	37.2	18.4	20.1	21.2	19.1
一般就労に携わっている (N=82)	52.4	13.4	59.8	7.3	8.5	26.8	9.8	13.4	14.6	24.4
福祉施設、作業所などに通っている (N=83)	38.6	7.2	45.8	4.8	12.0	55.4	22.9	31.3	26.5	16.9
家事をしている (N=71)	40.8	5.6	54.9	4.2	7.0	32.4	19.7	23.9	14.1	19.7
地域活動やボランティアなどを行っている (N=7)	42.9	14.3	28.6	14.3	14.3	14.3	14.3	28.6	14.3	42.9
リハビリテーションを受けている (N=16)	6.3	0.0	18.8	6.3	12.5	50.0	18.8	18.8	43.8	6.3
自宅で過ごしている (N=112)	33.9	7.1	58.0	7.1	8.0	35.7	23.2	22.3	20.5	20.5
入所している施設や病院などで過ごしている (N=24)	12.5	0.0	20.8	4.2	8.3	50.0	16.7	29.2	25.0	8.3
学校に通っている (N=3)	33.3	33.3	100.0	0.0	0.0	0.0	0.0	0.0	0.0	33.3

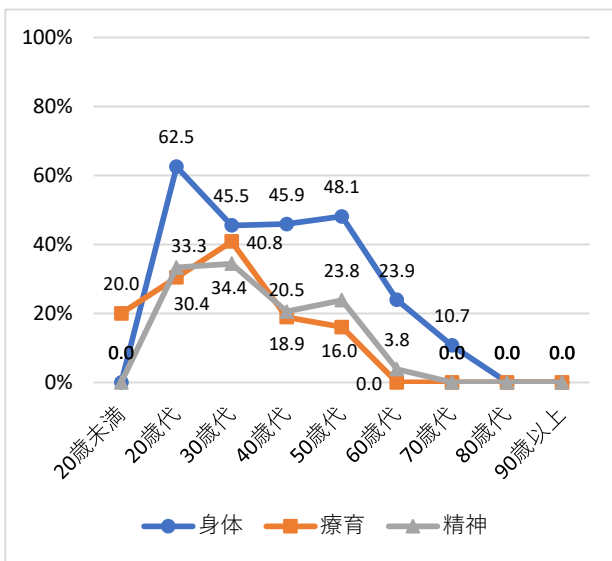
3. 就労

★知的・精神障害者の一般就労割合は高くなく、非正規の割合が高い。

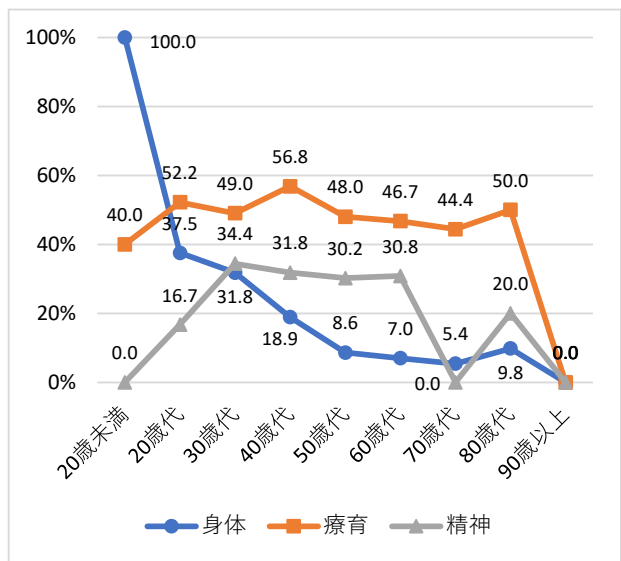
- ・身体障害者では20～50歳代で一般就労に携わっている方が多い。知的障害者は20～30歳代で一般就労に携わっている方が見られるが、大部分は福祉施設等に通っている方が多い。精神障害者は20～50歳代で一般就労・福祉施設等の両方が見られるが、身体・知的と比べてその割合は低い。
- ・全体的に条件の違いなしでの正規雇用か、パート・アルバイト等の非正規雇用が高く、配慮ありの正規雇用は割合が比較的低い。
- ・知的障害者や精神障害者は50歳代まで就労意欲が見られる一方、働くことができないと回答した割合も同程度みられる。

【18歳以上】 平日日中の過ごし方（3（1））×手帳種別×年齢

▼一般就労に携わっている

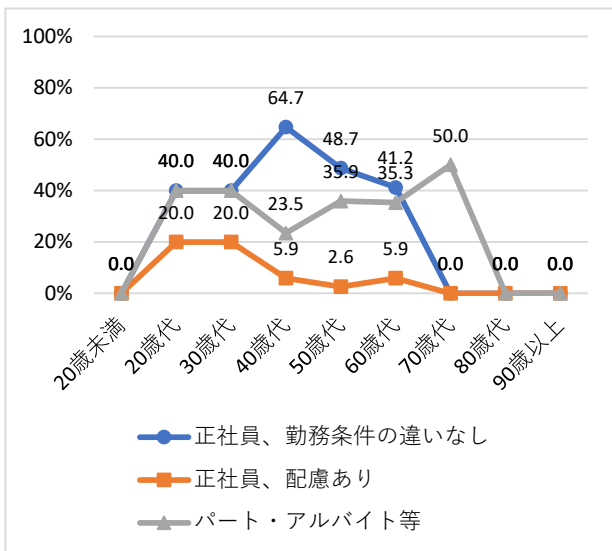


▼福祉施設、作業所などに通っている

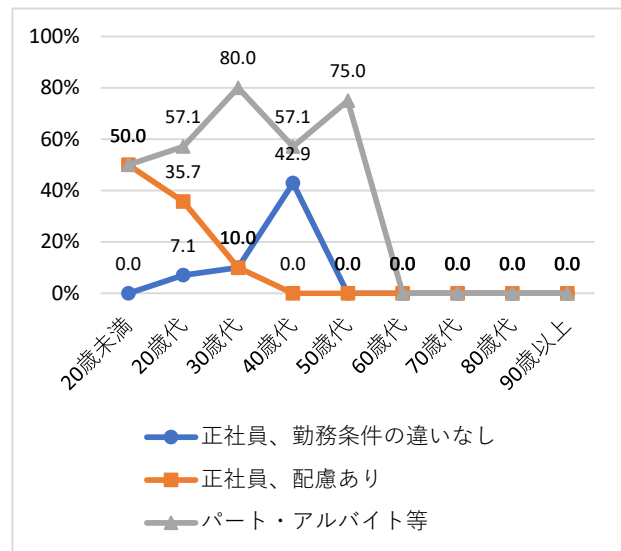


【18歳以上】 就労形態（3（2））×手帳種別×年齢

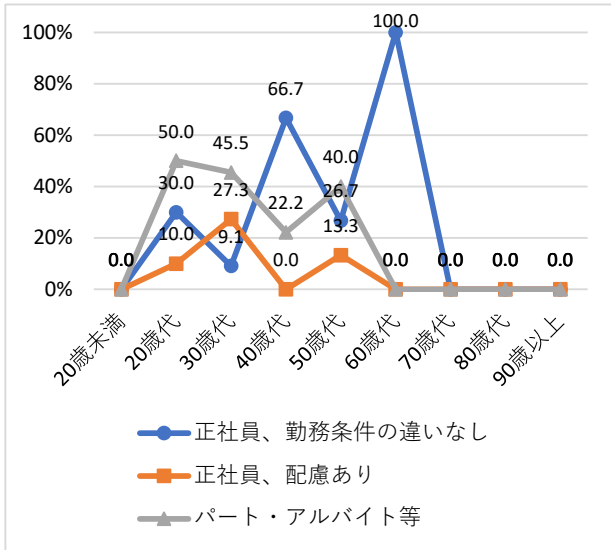
▼身体障害者手帳所持者



▼療育手帳所持者

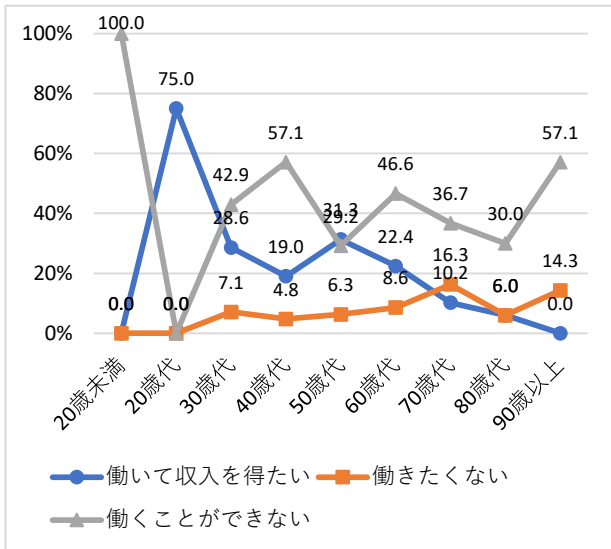


▼精神障害者保健福祉手帳所持者

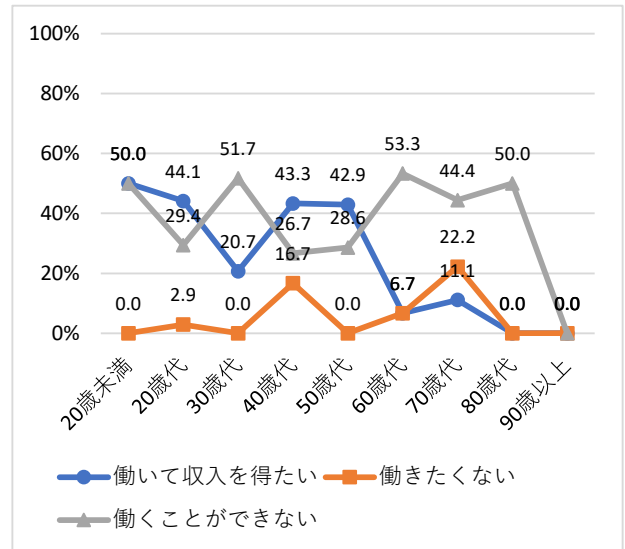


【18歳以上】 就労意向（3（3））×手帳種別×年齢

▼身体障害者手帳所持者



▼療育手帳所持者



▼精神障害者保健福祉手帳所持者

