

令和8年度

入園のしおり

藤井寺市立藤井寺幼稚園



藤井寺市立幼稚園教育目標

- 心身の調和のとれた発達をはかり、たくましさを培う。
- 集団生活における望ましい習慣や態度を身につける。
- 安全な生活に適応するために必要な簡単な技能を身につける。
- のびのびとした表現活動を通して創造性を養う。
- 生活環境を整備して情操を豊かにする。

本園の教育目標

- いきいきと遊ぶ子ども
- 友達と仲良く遊ぶ子ども
- よく見 よく聞き よく考える子ども
- のびのびと表現できる子ども

入園を迎えるにあたって

<これから4月までの間に、少しずつ自分でできるようにながしてください。>

1. 生活習慣を身に付けましょう

- 早寝・早起きをする。
(夜は9時までには就寝し、7時までには起床するようにしましょう。)
- 自分で着替えをする。
- 靴を自分で正しく履く。
- 手や顔を洗う。うがいをする。
- 箸を使って自分で食事をする。
- 毎朝、排便する。
- 用便の際、自分で紙を使って後始末する。使用后水を流す。
- 鼻をかむ。
- 自分の名前を言う。
- 呼ばれたら「はい」と、返事をする。

2. 交通ルールを身に付けましょう

- 信号を守る。
- 道路の右側を歩く。
- 横断歩道を渡る。
- 左右の確認をして道を渡る。
- 通園路を確認し、決められた道を通るようにする。

入園までに用意するもの

- | | |
|--------------|--|
| (1) 制 服 | 上 着 紺色セーター または 紺色トレーナー
園内着 白トレーニングウェアまたはポロシャツ
紺色半ズボン (内側に白布を貼り、記名) |
| (2) 制 帽 | 黄色 |
| (3) か ば ん | 規定のもの (園にて申し込み) |
| (4) 通 園 靴 | 脱いだり履いたりしやすい足にあった運動靴 |
| (5) 上 靴 | 白色のみ |
| (6) 傘 | 雨天の日でもよく目につく色 |
| (7) 手 さ げ 袋 | 月刊絵本を持ち帰るときに使用 (布製) |
| (8) 上 靴 袋 | 上靴入れ (布製) |
| (9) コ ッ プ 袋 | コップ、歯ブラシ入れ (布製) |
| (10) コ ッ プ | プラスチック製、持ち手のついたもの |
| (11) 歯 ブ ラ シ | 歯磨き粉はいりません |
| (12) 雑 巾 | 薄めのタオルを四つ折りにしたもの2枚 (無記名) |
| (13) タ オ ル | 手ふき用(フェイスタオル) |
| (14) 着 替 え 袋 | 着替え入れ |
| (15) 水 筒 | コップに注ぐ形のもので肩からさげられるもの。
ストロー、直に飲むタイプはできるだけ避けてください。 |

☆記名はひらがなではっきりとお願いします。名前以外に目印をいれていただいても結構です。

☆持ち物すべてに消えないもので記名してください。

◆制服

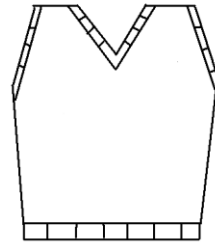
セーター、またはトレーナー(紺色・無地)

(カーディガン・ベストは制服には当たりません)



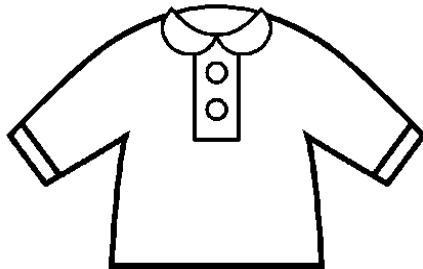
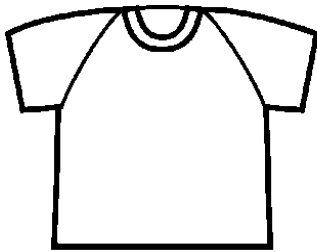
内側に白布をはり記名
もしくはタグに記名

季節に応じてベスト(紺)で調整を
してください。必ず購入する必要は
ありません。



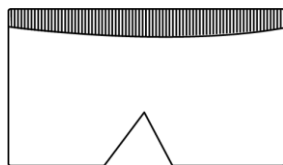
ポロシャツかトレーニングウェア(白)

(夏は半袖)



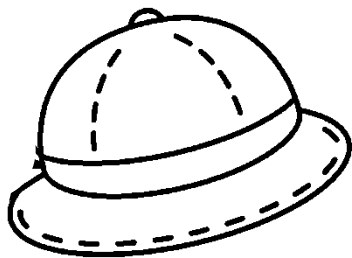
内側に白布をはり記名
もしくはタグに記名

半ズボン(紺)



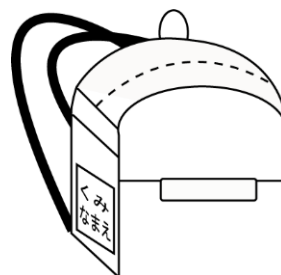
内側に白布をはり記名
もしくはタグに記名

◆制帽(黄色)

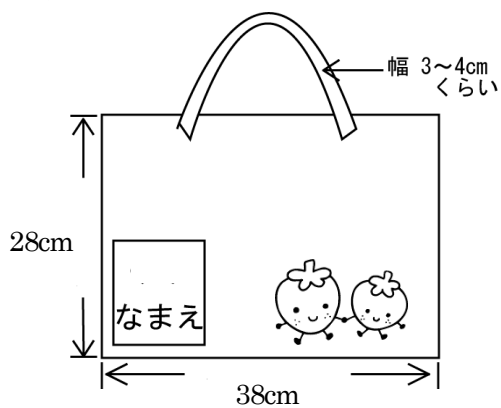


表(外側) …小さな目印
裏(内側) …名前

◆かばん

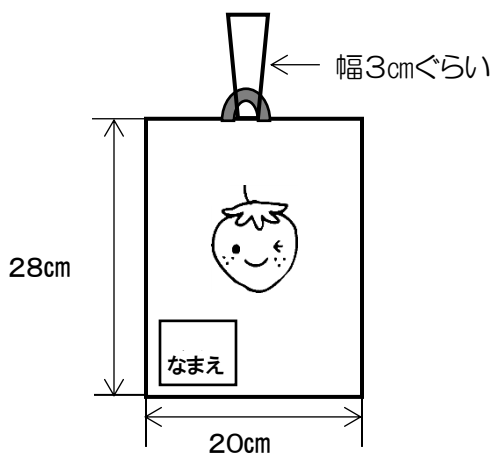


◆手さげ袋



布製
寸法は出来上がりのもの

◆上靴袋



布製
寸法は出来上がりのもの
(巾着型でもよい)

◆上靴（白色）



片方ずつに油性マジックで記名

◆下靴

自分ではける足に合ったサイズ

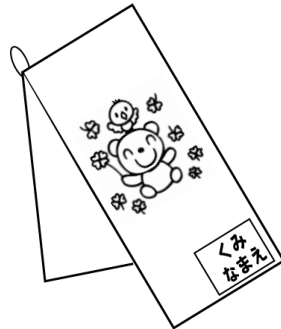


片方ずつに油性マジックで
記名してください。

（書けないものは内側に）

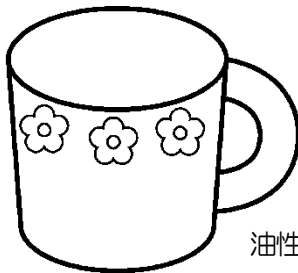
◆タオル1枚（手拭き用）

フェイスタオルの
真中につり紐



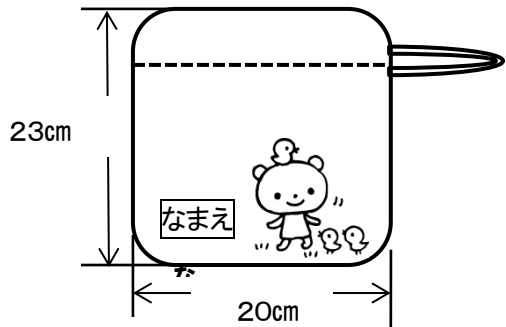
◆コップ（プラスチック製）

持ち手があり、安定感のあるものに
してください。



油性マジックで
名前を記名

◆コップを入れる袋



6

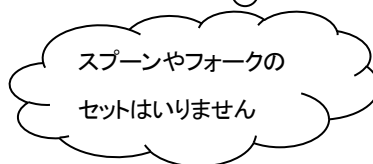
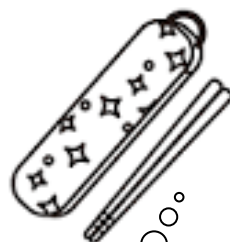
布製

◆水筒



コップにも記名
ストローの
ついているものは
お避け下さい。

◆はし・はし箱



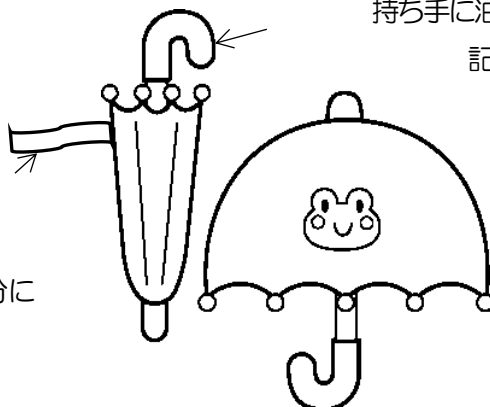
◆お弁当袋



お弁当箱、ナプキン、箸箱が入る大きさのもの

布製
底にまちのあるもの
年長になれば、大判のハンカチで包む
練習をしていきます。

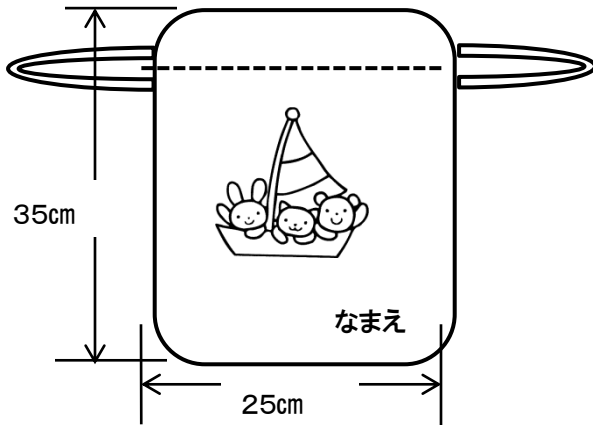
◆傘



持ち手に油性マジックで
記名してください。

巻く紐の部分にも
記名

◆着替え袋

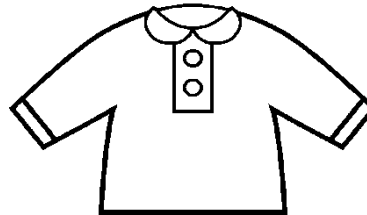
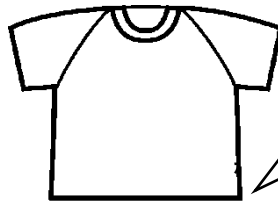
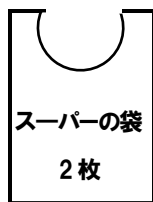


布製・巾着型
(口を紐でしぼる)

上着(Tシャツなど)
半ズボン(動きやすいもの)
パンツ・靴下
スーパーのビニール袋
ひと揃え入るもの

中に入れるもの

中身は季節に合わせて
調節してください。



着替えはトレーニングウ
エア以外のTシャツ等で
可能ですがスカート・フード付
きの服は避けてください。

着替えたときに持ち帰ります。
補充して持たせてください。

靴下(片方ずつ)・パンツにも
必ず記名してください。

入園後の生活について

1. 保育時間

- 始業時刻は午前8時30分です。
- 8時20分～8時30分の間に登園してください。
- 欠席、早退、遅刻については、その日に電話もしくはオンライン申請で必ずご連絡ください。
- 降園時刻は下記の通りです。

水曜日	午前11時30分
月・火・木・金曜日	午後3時

*入園当初、夏期・冬期の午後保育、また必要に応じて保育時間を変更する場合があります。

2. 通園の送り迎えについて

- 登降園は、決められた道を通ってください。また、保護者の方が園門までは送迎をお願いします。
(通園路以外の道で万が一事故が起こった場合、事故保障されません。)
- 登降園の時間を変更するときは、その都度お知らせします。
- できるだけ徒歩で登園してください。自動車での送迎はご近所や通行の方の迷惑になりますので、ご遠慮いただきますようお願いいたします。

3. 通園時の服装

- 制服（紺のセーターまたはトレーナー、紺の半ズボン、白トレーニングウェア）・制帽・制かばん・運動靴

4. その他

- 園からの連絡は手紙で配布します。かばんの中は毎日確かめてください。
- 家庭に帰ってから友達と遊ぶ場合は、保護者同士で連絡を取り、事故など起こらないよう気をつけてください。
- 保育中は園児の危険防止のため、担任との会話はご遠慮ください。
- 緊急時は園より、保護者登録済メールアドレスに情報発信を行います。

5. 健康管理について

- 毎朝健康状態を見て、具合が悪い時は無理せず休ませてください。
- 健康上、配慮を要することがある場合は、必ず担任に申し出てください。(持病、アレルギー、脱臼しやすい 等)
- 園での発熱やその他急病になった時には迎えに来ていただきます。必ず緊急連絡先(携帯電話など)をお知らせください。
- 学校感染症にかかった場合は、出席停止になります。回復後、医師の登園許可をもらって登園してください。傷病証明書用紙は園からお渡しします。(インフルエンザ、新型コロナは必要ありません)

*** 証明書は市医師会のご協力により、市内の医院、病院では書いてくださいます。**

* 証明書がある場合は欠席扱いとはなりません。

No.	
傷病証明書	
令和 年 月 日	
園長様	
組名前	
伝染病の種類	百日咳・麻疹・流行性耳下膜炎 風疹・水痘・咽頭結膜炎・結核 流行性角結膜炎・腸管出血性大腸菌感染症 急性出血性結膜炎 その他()
登校許可日 月 日	
上記の通り証明します。	
担当医師名 印	

傷病証明依頼書

令和 年 月 日

担当医師様

藤井寺市立藤井寺幼稚園
園長

下記の者について証明をお願いします。

記

切り取り線

<学校伝染病>

百日咳・麻疹・流行性耳下腺炎・風疹・水痘・流行性角結膜炎・急性出血性結膜炎・咽頭結膜炎・腸管出血性大腸菌感染症・膿痂疹など

6. 独立行政法人日本スポーツ振興センターについて

(保護者負担金)

園の管理下においてお子様が災害に遭った場合、その治療費や見舞金の給付が行われる制度です。

- *掛け金は、園児一人につき年額200円程度です。
保育時間中に負傷した場合、必要な給付が行われます。

7. 諸費の納入について

- 定期的な諸経費は、月初めに徴収します。(月初めにお子様を通じて納入袋をお渡しします。おつりのないようお願いします。)
- 臨時の徴収金(遠足代・給食試食会など)は、その都度、雑費袋で徴収します。
- 毎月の徴収金(諸費)
 - ・材料費
 - ・誕生会費
 - ・PTA会費
 - ・行事活動費
 - ・本代

8. 新学期用品

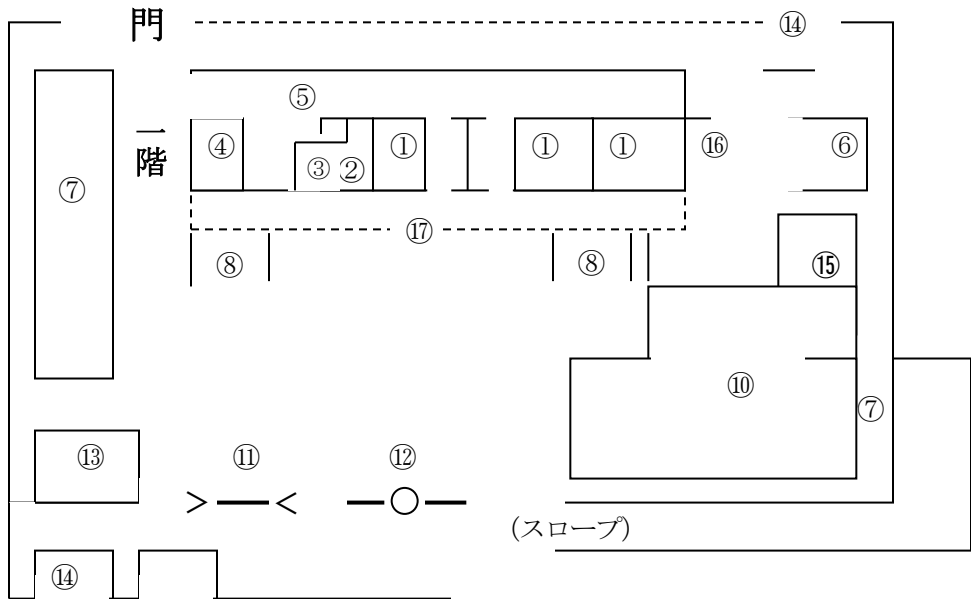
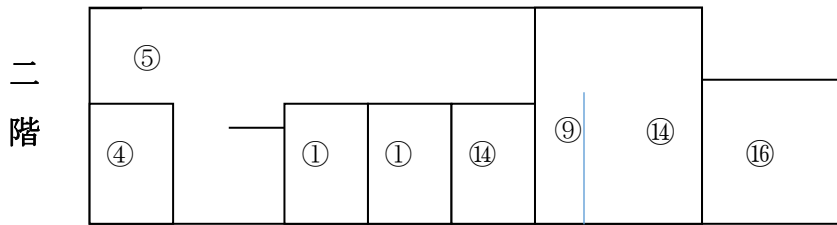
幼稚園で下記の用品を一括購入します

- ① 氏名ひらがなゴム印
- ② 出席ノート
- ③ 出席シール
- ④ カラー帽子
- ⑤ パス
- ⑥ はさみ
- ⑦ のり
- ⑧ 誕生会プレゼント
- ⑨ 雑費袋

※ 以上の費用は、入園後徴収いたします。

藤井寺幼稚園では、子どもたちの園での様子や行事に参加している姿を藤井寺市役所HP内にて紹介しています。きらりキッズや3歳児教室あひる組の日程などもお知らせしています。ぜひ、ご覧ください！

園舎施設の配置図



- | | | | |
|------|-------|-------|-------|
| ①保育室 | ⑥倉庫 | ⑪鉄棒 | ⑯非常階段 |
| ②職員室 | ⑦花壇・畑 | ⑫総合遊具 | ⑰テラス |
| ③給湯室 | ⑧手洗い場 | ⑬砂場 | |
| ④トイレ | ⑨会議室 | ⑭物置 | |
| ⑤廊下 | ⑩遊戯室 | ⑮沐浴室 | |

