



令和8年度

入園のしおり



道明寺南幼稚園

藤井寺市立幼稚園教育目標

- ・心身の調和のとれた発達をはかり、たくましさを培う。
- ・集団生活における望ましい習慣や態度を身につける。
- ・安全な生活に適応するために必要な簡単な技能を身につける。
- ・のびのびとした表現活動を通して創造性を養う。
- ・生活環境を整備して情操を豊かにする。

本園の教育目標

- ・自分のことは、自分でする子ども
- ・やさしく思いやりのある子ども
- ・力いっぱい遊びや仕事をする子ども

入園を迎えるにあたって

<これから4月までの間に、少しずつ自分でできるようにながしてください。>

1. 習慣づけ

- 早寝、早起きをする。(午後9時までには寝て、午前7時には起きましょう)
- 衣服は、ひとりで着脱する。(ボタンかけなどゆとりをもって、練習しましょう)
- 靴は自分にあった靴を履き、左右正しく履けるようにする。
- 顔や手を自分で洗い拭き、うがいをする。
- 食事は、いすに座って食べる習慣をつける。
- 毎朝、登園前に排便をする。
- 用便はひとりでできるようにする。
- 鼻は、自分でかむ。
- 呼ばれたら「はい」と返事をする。

2. 安全指導

- 信号を守り、必ず歩道を歩く。
- 道路は端を歩く。(横に並んで歩かない。)
- 道路を横切るときは、横断歩道で左右の安全を確かめて渡る。(斜め横断をしない。)
- 曲がり角では、止まって、確かめてから曲がる。
- 通園路を覚え、必ず決められた道を通るようにする。

入園までに用意するもの

- (1) 制 服 紺色長袖セーター または 紺色長袖トレーナー
(ジッパー・カーディガン・レース・ワンポイント・ボタン等は不可)
- (2) 制 帽 規定のもの (園章はいりません)
- (3) 園 内 着 スポーツウェア上下
- (4) か ば ん 規定のもの
- (5) 通 園 靴 脱いだり履いたりしやすい足にあった運動靴
- (6) 上 靴 白色バレエシューズ等 (イラスト等は不可)
- (7) 傘 雨天の日でもよく目につく色
- (8) 絵 本 袋 絵本や洗濯物を持ち帰るときに使用 (布製)
- (9) 上 靴 袋 上靴入れ (布製)
- (10) コップ袋 コップ、歯ブラシ入れ (布製)
- (11) コ ッ プ プラスチック製の割れないもの。昼食時、お茶を飲んだり弁当後の歯みがきに使ったりします。
- (12) 歯ブラシ 弁当後歯みがきをします。歯磨き粉等はいりません。
- (13) 雑 巾 薄めのタオルを四つ折りにしたもの2枚
- (14) タ オ ル 手ふき用(フェイスタオル)
- (15) 着替え袋 着替え入れ
- (16) 水 筒 コップに注ぐ形のもの。ストロー、直に飲むタイプはできるだけ避けてください。

☆記名はひらがなではっきりとお願いします。名前以外に目印をいれていただいても結構です。

☆持ち物すべてに消えないもので記名してください。

☆次のページに詳しく記載していますので、参考にしてください。

◆制服

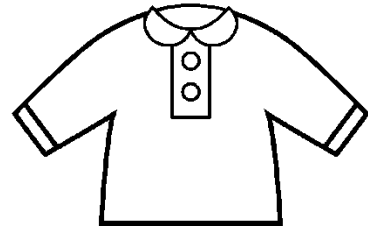
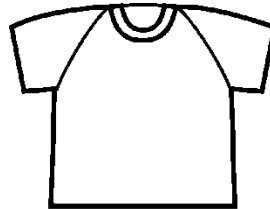
紺色長袖セーター、またはトレーナー

(ジッパー・カーディガン・レース・ワンポイント・ボタン等は不可)

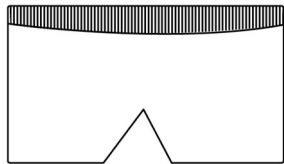


内側に白布をはり記名

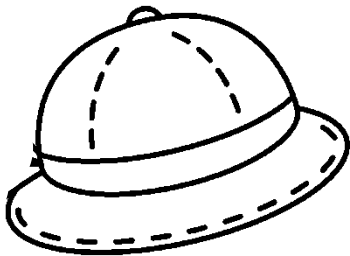
ポロシャツかトレーニングウェア (白)
(夏は半袖)



半ズボン (紺)



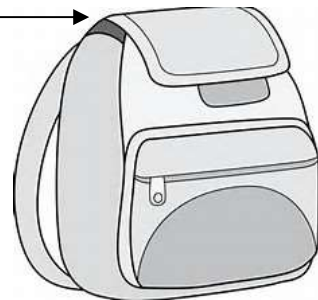
◆制帽



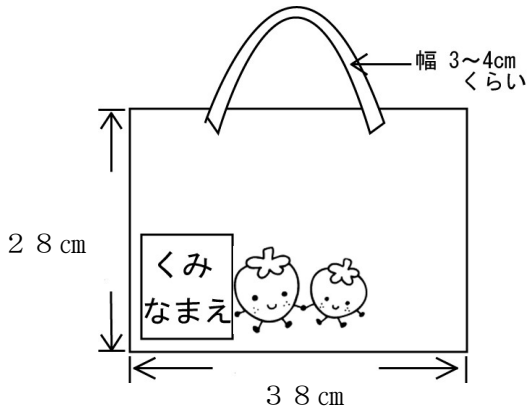
裏 (内側) …組、名前

◆制かばん

背中にあたる
面に組、名前
を記入

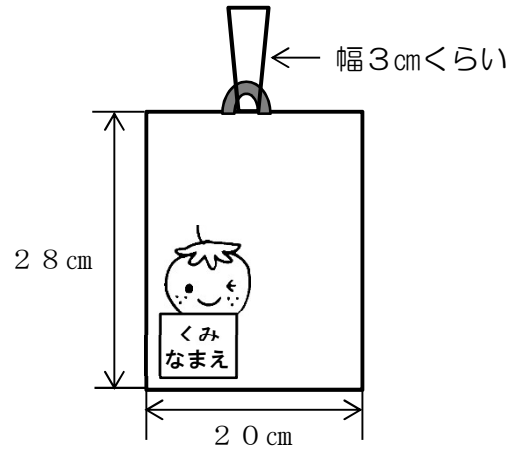


◆手さげ袋



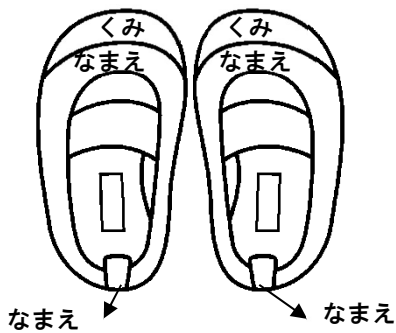
布製
寸法は出来上がりのもの

◆靴袋



布製
寸法は出来上がりのもの
(巾着型でもよい)

◆上靴 (白色)

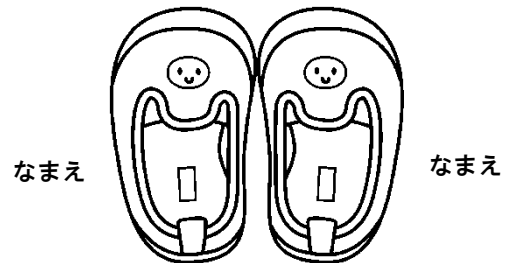


片方ずつに油性マジックで記名
(イラスト入りは不可)

*バレシューズの形でなくても結構です

◆下靴

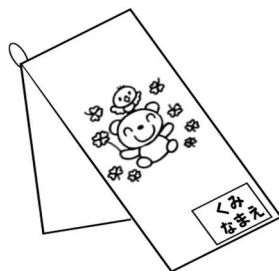
足に合ったサイズのもの



片方ずつに油性マジックで
記名してください。

(書けないものは内側に)

◆タオル1枚 (手拭き用)



フェイスタオルの
真ん中につり紐

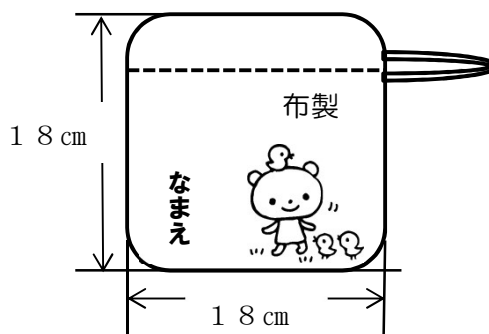
◆コップ(プラスチック製)

持ち手があり、安定感のあるものにしてください。



油性マジックで
名前を記名

◆コップ・歯ブラシを入れる袋



◆水筒



コップにも記名

ストローのついているものや、飲み口のあるものは避けて下さい
肩から提げられるもので、コップに注いで飲むタイプが望ましいです

◆お弁当袋

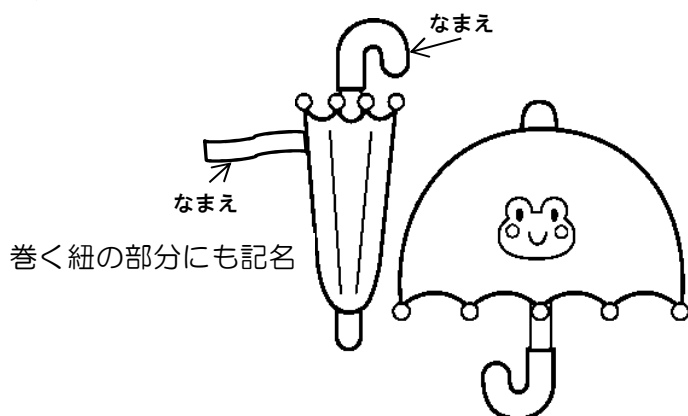


お弁当箱、ナフキン、箸箱が入る大きさのもの
布製

底にまちのあるもの

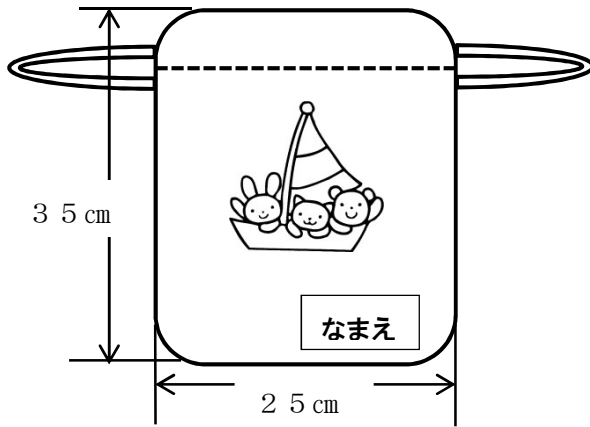
年長になれば、大判のハンカチで包む練習をしていきます。

◆傘



持ち手に油性マジックで
記名してください。

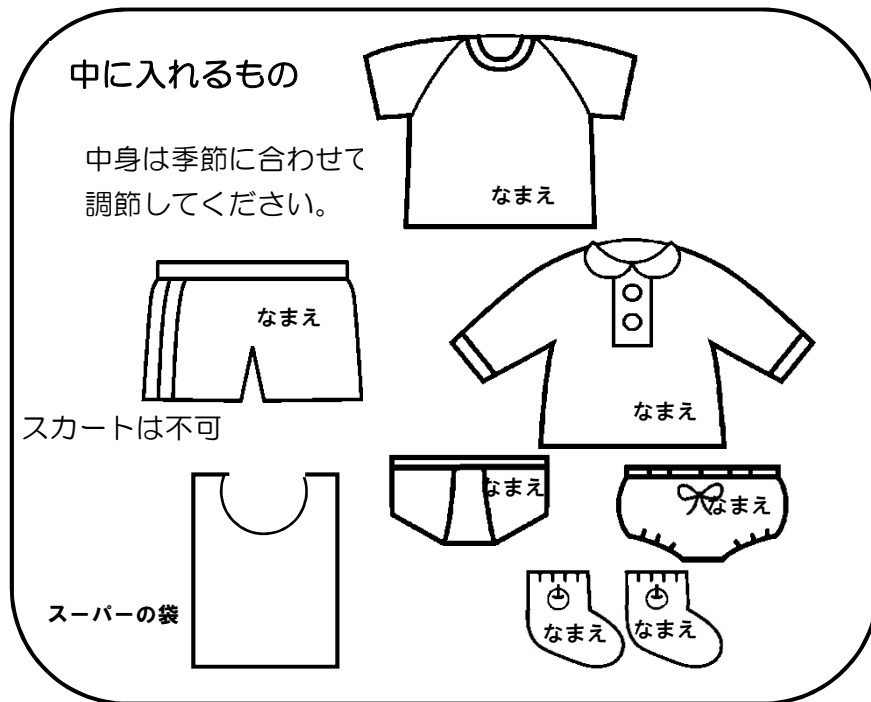
◆着替え袋



布製・巾着型
(口を紐でしぼる)

上着(Tシャツなど)
半ズボン(動きやすいもの)
パンツ・靴下
スーパーのビニール袋
ひと揃え入るもの

サイズ目安



着替えたときに持ち帰ります。
補充して持たせてください。

靴下(片方ずつ)・パンツにも
必ず記名してください。

入園後の生活

1. 保育時間

- ・ 始業時刻は、午前8時30分です。
- ・ 登園時刻は、午前8時20分～30分です。（8時20分開門）
- ・ 園児の安全面を考え、朝の登園時、始業時間を過ぎますと門を閉じます。
- ・ 降園時刻は下記の通りです。

午前保育	水曜日	午前11時30分
午後保育	月・火・木・金曜日	午後 3時00分

- ・ 保育時間は、段階的に延長し最終的に午後3時になります。具体的な時間は、入園後にお知らせします。
- ・ 園行事などの都合上、必要に応じて保育時間を変更することがあります。（変更する場合は手紙でお知らせします）
- ・ 幼稚園は、土曜日、日曜日、祝日、創立記念日（6月20日）、春夏秋冬休業を除き、特別に通知をしない限り休園はありません。
- ・ 登降園の時刻を変更するときは、その都度お知らせします。
- ・ 台風・地震などの災害が予想される時は、臨時に登降園時刻を変更したり、休園したりすることがあります。

2. 通園の送り迎えについて

- ・ 登降園は、決められた道を通ってください。（通園路は最後のページに太線で記入しています。）
- ・ 原則は徒歩通園です。保護者の方が園門まで送迎してください。
- ・ 園児の安全確保のため、および近隣の方々にもご迷惑をおかけするので車での送迎はご遠慮ください。何かご事情のある方はご相談ください。
- ・ 原則として保育時間中の帰宅はありません。もし、帰宅の必要がありましたら、必ず連絡のうえ迎えに来てください。

3. その他

○通園時の服装

- ・ 制服・制帽・制かばん・通園靴（運動靴）

○連絡について

- ・欠席時にはLINEを利用したオンライン窓口システムへ8時15分までに送信してください。(8時15分を過ぎる場合は、必ず電話連絡をお願いします)
- ・幼稚園から家庭へ連絡する場合、園だより(月末に1回)や手紙でお知らせします。子どもに渡しますので、必ずご覧ください。返事がある場合には期限内に提出してください。かばんは毎日確認してください。
また、園生活に慣れてきた2学期後半頃から、簡単なことは、言葉で伝えて連絡することがあります。子どもが帰宅したら、連絡の有無をおたずねください。
- ・子どもに変わったことがあれば、どんなことでも結構ですでお知らせください。
- ・緊急時には以前に登録したメールアドレスに一斉送信いたしますので、メールが届いた際には確認をお願いします。

○友達

- ・家に帰ってから友達と遊ぶ場合は、保護者同士で連絡を取り合い、事故などが起こらないよう、十分気をつけてください。
- ・子ども同士が望ましい関係を築くため、保護者間の理解と協力に十分ご配慮ください。

○気をつけること

- ・子どもの話はよく聞いてください。
- ・帰宅したら、カバンの中は毎日見てください。
- ・入園後しばらくすると、新しい環境に戸惑いをみせることがあるかもしれません。そのような時は、遠慮なく職員にご相談ください。

4. 健康管理について

- ・毎朝家を出る時に健康状態をみて、具合が悪い時は休ませてください。
- ・健康上、配慮を要する場合は(ぜんそく・ひきつけ・アレルギーなど)配慮事項を担任にお伝えください。
- ・園で、発熱やその他急病になった時、家庭に連絡を取り帰宅させますので、お迎えに来てください。
- ・感染症と診断されたら、すぐ園に連絡してください。医師から登園許可日を確認し、治癒後登園させてください。
- ・証明書の期間は、出席停止扱いになります。(欠席扱いになりませんので安心して、静養させてください)

*独立行政法人日本スポーツ振興センター災害共済給付について

幼稚園管理下で活動中(登降園中のけがも適用されます)園児が負傷した場合、それに関して必要な給付が行われます。掛け金は園児1人につき年200円程度です。

5. 諸費納入について

- ・諸費（材料費・本代・誕生会費・PTA 会費・行事活動費）は、徴収袋を月初めにお渡ししますので、翌日おつりのないように納入してください。
- ・特に納入が遅れる時は、その旨を担任まで届け出てください。
- ・その他のものは、雑費袋で徴収します。（園外保育費等）

○毎月の徴収金（諸費）

- ・材料費（保育に必要な材料費）
- ・絵本代（月刊絵本代）
- ・誕生会費（誕生会おやつ代他）
- ・PTA 会費（PTA 運営費）
- ・行事活動費（行事活動補助）

6. 保育用品

幼稚園で下記の用品を一括購入します。

- ・氏名ゴム印（ひらがな）・出席ノート・出席シール・雑費袋
- ・誕生カード（各自の誕生会で渡します）

下記の用品を希望の方は園で購入します。

- ・カラー帽子・クレパス・はさみ・のり

*以上の費用は、入園後徴収します。

7. おひさまルーム（預かり保育）について

期 間	時 間	料 金
月～金曜日	保育終了後～午後5時	400円
	延長 午後5時～午後6時	延長 200円
長期休業中 (夏休み等)	半日 午前8時30分～午後1時	400円
	午後1時～午後5時	400円
	全日 午前8時30分～午後5時	800円
	延長 午後5時～午後6時	延長 200円

*令和8年度新入園児の預かり保育は、入園式の翌日から始めます。

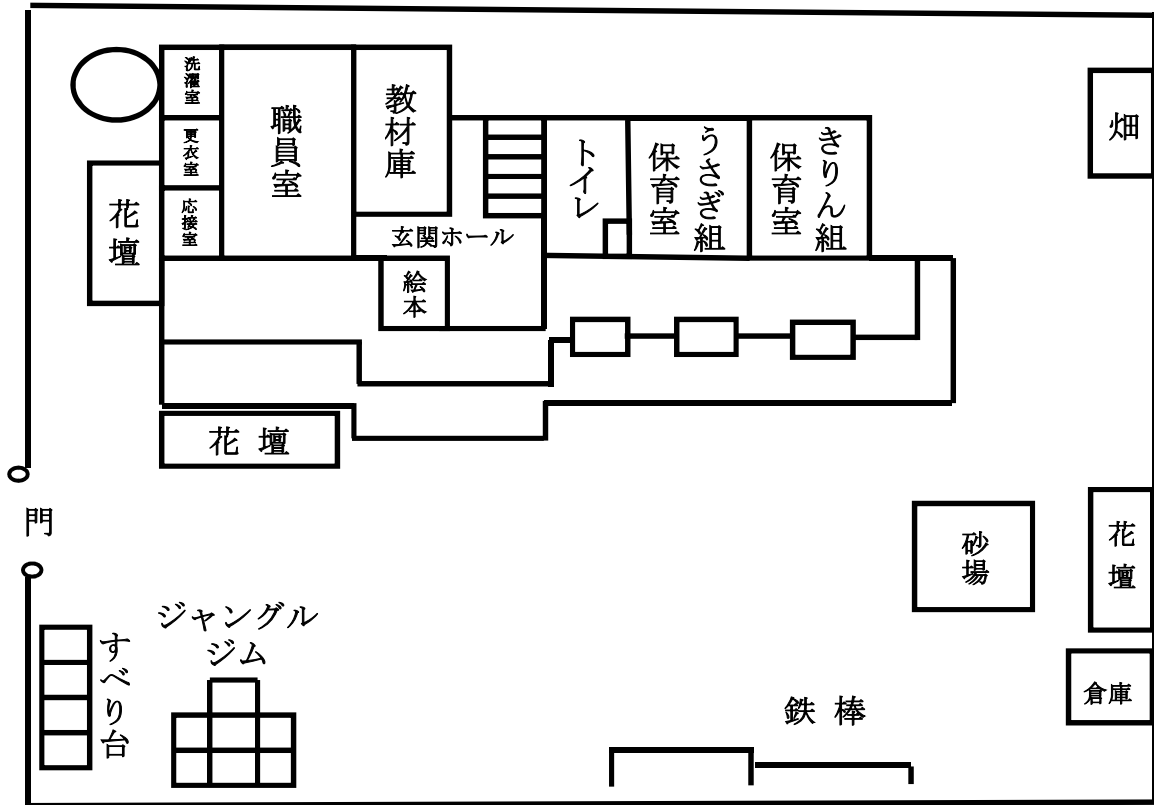
*おひさまルーム閉鎖日 行事代休日（運動会、日曜参観等）
式典日（入園式・卒園式）

園舎・施設の配置図

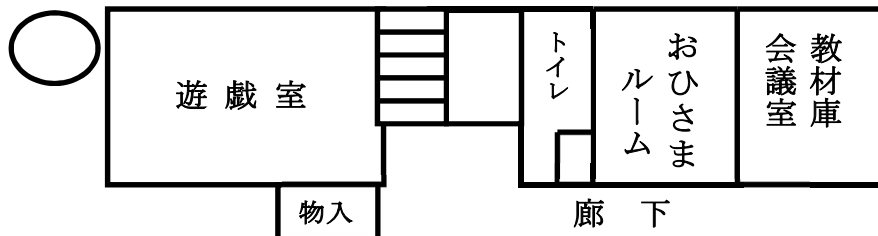
園の所在地

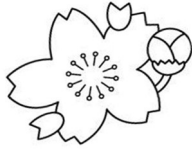
住 所 藤井寺市道明寺 4 丁目 2 番 18 号

電話番号 072-939-7163

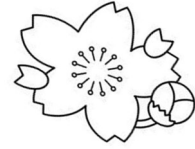


2階





入園式のご案内



- ・日時 令和8年4月7日（火） 午前9時30分 開式
- ・場所 藤井寺市立道明寺南幼稚園 遊戯室

- ・当日の注意事項

*受付時間を守ってください。（午前9時～9時20分）

*園児には制服、制帽を着用させてください。なお、式場では帽子は保護者の方がお持ちくださるようお願いいたします。

*園児の上靴と保護者のスリッパをご持参ください。

*式場では、保護者と園児は別に着席していただきます。

ただし、園児が離れにくいようであれば保護者席に座らせてもらって結構です。

*当日欠席される場合は、必ず幼稚園に連絡してください。

電話番号 939-7163

- ・1学期始業式 令和8年4月8日（水）

登園時間	8時20分～30分
始業時間	8時30分
降園時間	10時30分

- ・今後の予定等の詳細については、始業式当日のプリントにてお知らせいたします。

職員一同お子様のご入園を心よりお待ちしております