

ひかりこども園 要対策図

(1) ひかりこども園 要対策箇所

水路にガードレールが無い為、園児が転落する恐れがある。



【対策メニュー】
フェンスの設置 R3



ひかりこども園 要対策図

(2) ひかりこども園 要対策箇所

路側線が無い為、危険を感じる場合がある。

施工前



【対策メニュー】
路側線の設置 R3



ひかりこども園 要対策図

(3) ひかりこども園 要対策箇所

体育館沿いの柵が老朽化しており、倒れそうになっている。



【対策メニュー】
柵の撤去 R3~



第6保育所 要対策図

(4) 第6保育所 要対策箇所

路側線が無い為、危険を感じる場合がある。



【対策メニュー】
路側線の設置 R3



はやし保育園 要対策図

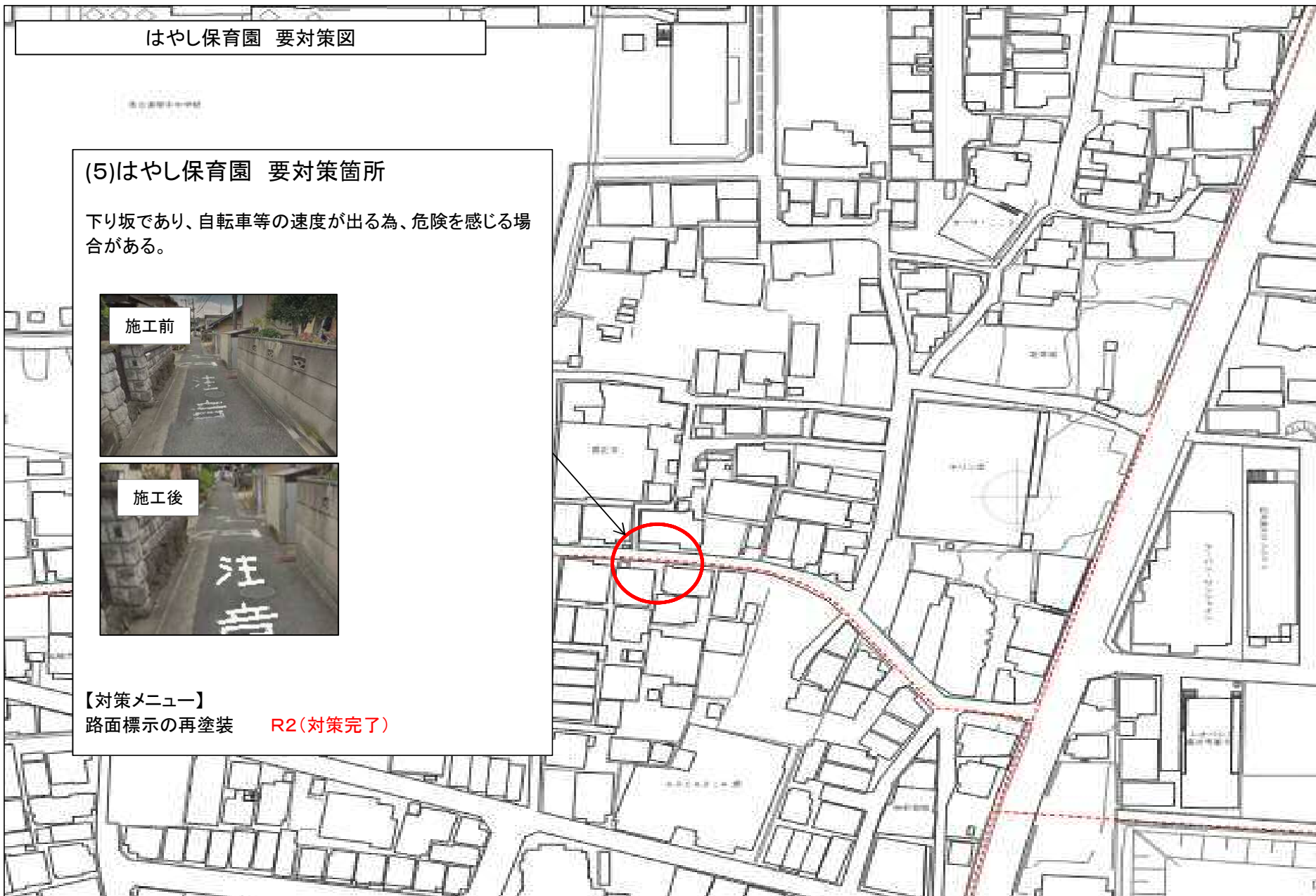
(5)はやし保育園 要対策箇所

下り坂であり、自転車等の速度が出る為、危険を感じる場合がある。



【対策メニュー】

路面標示の再塗装 R2(対策完了)



はやし保育園 要対策図

(6)はやし保育園 要対策箇所

歩道がなく、自動車の通行がある為、危険を感じる。
また、下り坂であり自転車等の速度が出る為、危険を感じる
場合がある。

施工前



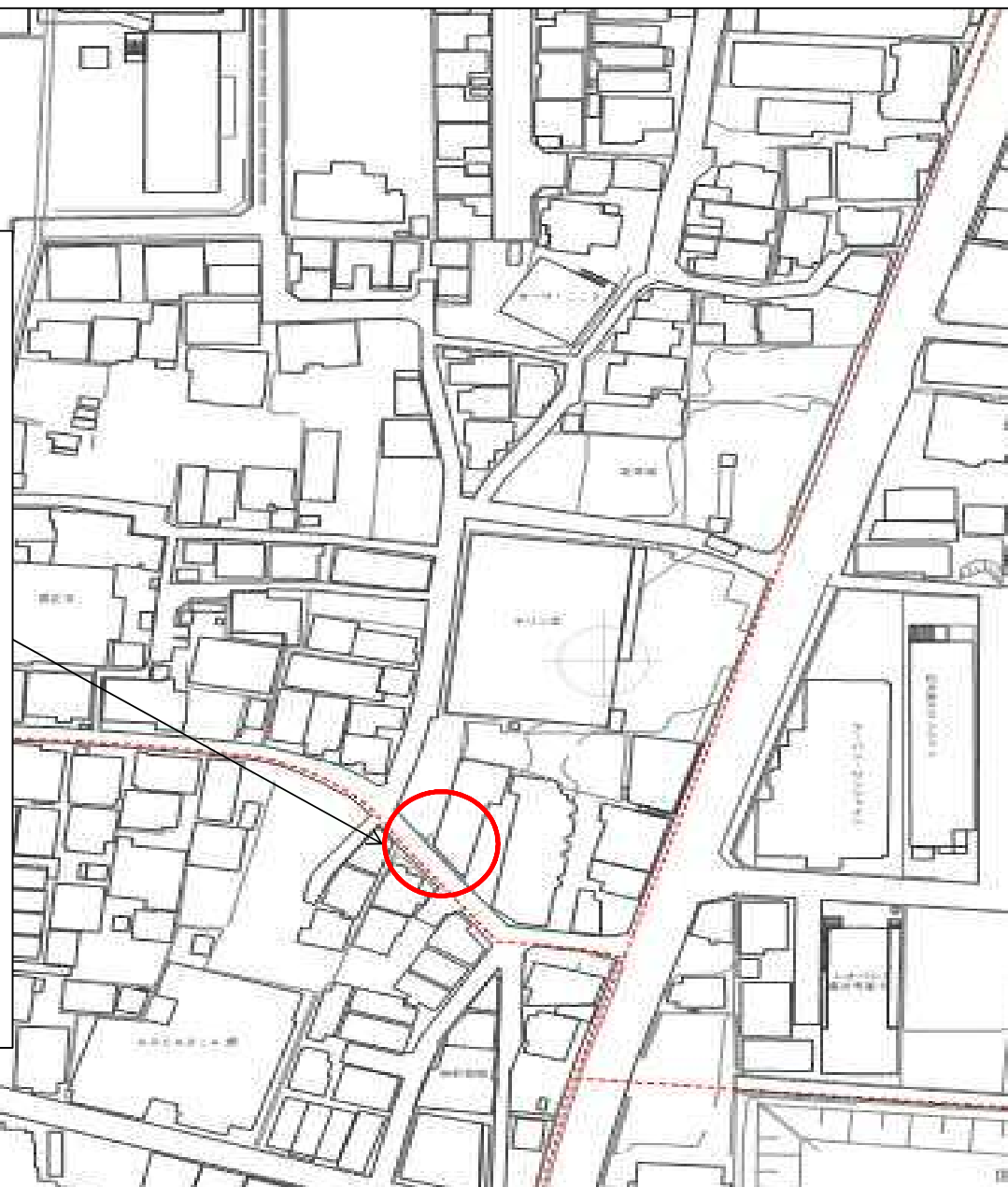
施工後



【対策メ

路面標示(スピード落せ)

R2(対策完了)



ふじのこ第2保育園 要対策図

(7)ふじのこ第2保育園 要対策箇所

歩道の幅が狭く子どもたちが道路際で信号待ちをしている。



施工前

【対策メニュー】
歩道拡幅事業 R3～



第1保育所 要対策図

(8) 第1保育所要対策箇所

歩道が狭く、児童がコンビニの駐車場で滞留するので危険



【対策メニュー】
歩道拡幅等 R3~

