
藤井寺市

橋梁長寿命化修繕計画

令和2年3月

 藤井寺市

1. はじめに

本市では、これまで人口の増加や市民ニーズに対応するため、昭和40年代から多くのインフラ施設を整備してきました。しかし、インフラ施設の老朽化が進んでおり、今後一斉に大規模修繕や更新等が必要な時期を迎えますが、厳しい財政状況の中で、すべての施設を更新することは困難な状況となっています。

本市では、この問題を次世代に先送りして大きな負担を残さず、今後も市民ニーズに適切に対応して、安定した行政サービスを提供し、市民生活を向上させていくため、公共施設マネジメントに取り組んでおり、平成28年に『藤井寺市公共施設等総合管理計画』を策定しました。

本市では、平成26年に『藤井寺市橋梁長寿命化修繕計画』を策定しており、『藤井寺市公共施設等総合管理計画』を上位計画とする個別施設計画に位置付けています。

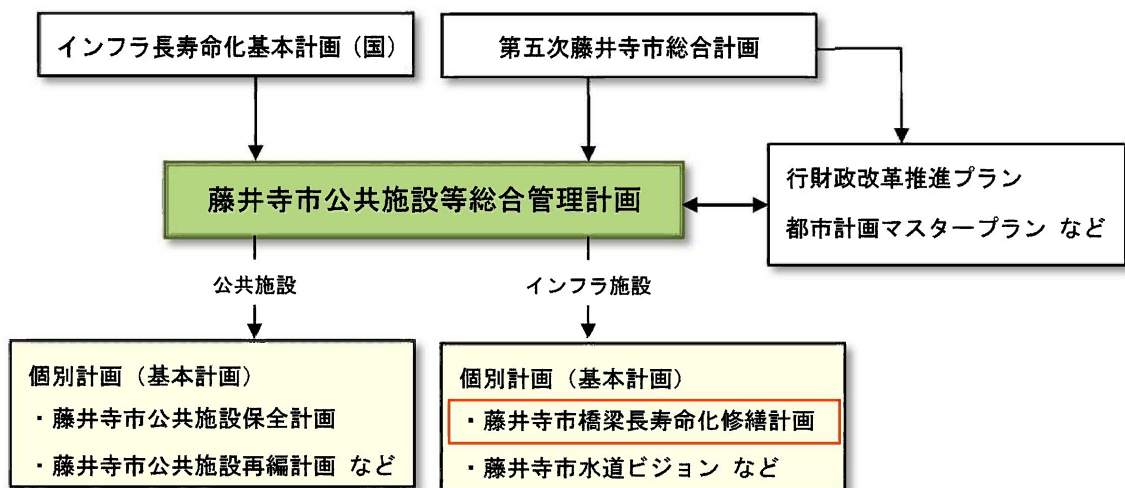


図 1-1 本計画の位置づけ

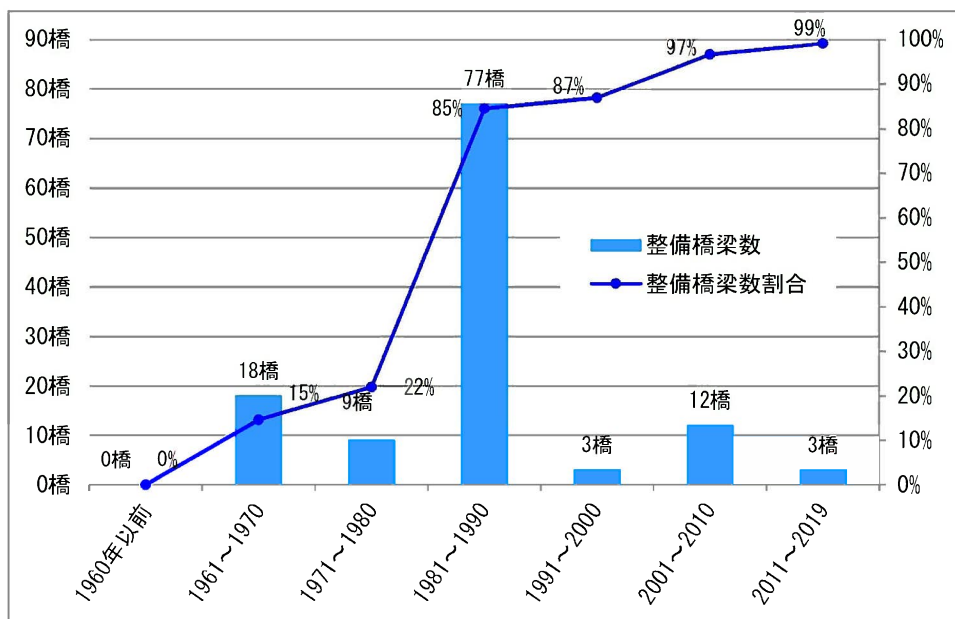


図 1-2 道路橋整備の推移（122橋）

2. 長寿命化修繕計画策定の背景と目的

<背景>

- ・本市が管理する道路橋は、現在 122 橋あります。このうち、建設後 50 年を経過する高齢化橋梁は、現時点においては 14 橋（11%）ですが、20 年後の 2039 年には 96 橋となり、全体の 79%に増加します。
- ・今後、急速に高齢化した橋梁の増加に伴い、劣化損傷による第三者被害の危険、大規模補修や架け替えによる膨大な費用、損傷や工事に伴う通行規制による社会的損失等が急増すると予想されます。
- ・そのため、限られた財源の中で、橋梁の利用者である市民の皆様には確かな「安全・安心」を提供しながら、橋梁を「健全に、より長く」使い続けることが喫緊の課題となっています。

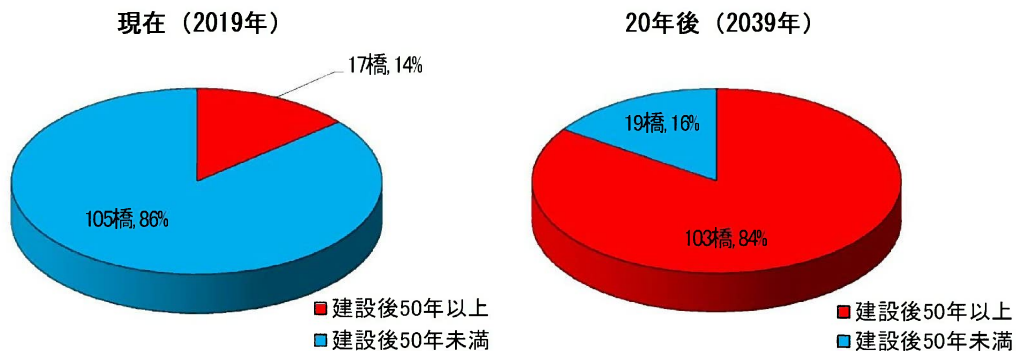
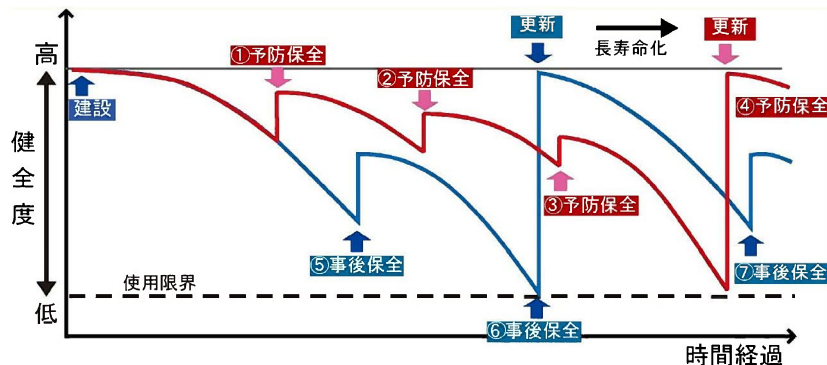


図 2-1 高齢化管理橋梁の推移

<目的>

- ・本市では、この背景を踏まえて平成 26 年からは、橋長 10.0m以上の主要橋梁について維持管理方針を従来の事後保全型から「損傷が大きくなる前に予防的な対策を行う」予防保全型へ転換しました。
- ・本計画は、前回計画から5年を経過したことにより、2回目の定期点検結果に基づき前回計画を見直すものであり、橋梁の長寿命化ならびにライフサイクルコスト（以下、LCC）の縮減をさらに推進し、道路網の安全性・信頼性を確保することを目的としています。



※1.LCC (Life Cycle Cost : ライフサイクルコスト)とは、対象構造物の竣工～修繕～解体するまでの全期間に要する費用のことを示します。

図 2-2 事後保全型劣化予測と予防保全型劣化予測のイメージ

3. 長寿命化修繕計画の対象橋梁

本市が管理する橋梁は、現時点（2020年3月）では122橋です。
管理橋梁の内訳は下表の通りです。

	1級市道	2級市道	その他	合計
全管理橋梁数	5	16	101	122
うち計画の対象橋梁数	5	16	101	122
うちこれまでの計画策定橋梁数	2	4	13	19
うち令和元年度計画策定橋梁数	5	16	101	122

本市の管理橋梁の内訳は、L=20.0m以上の橋梁は3橋（最大橋長はL=25.2m）で全体の約2%、その他の20.0m以下の橋梁が残り98%を占めており、小規模な橋梁が主体となっています。（その中でも5.0m以下の橋梁が72%を占め最も多くなっています。）

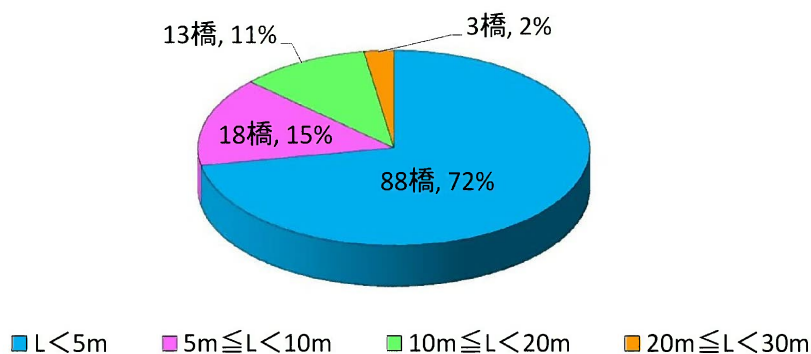


図3 橋の長さ別分布

4. 管理橋梁の現状

点検の結果、優先して補修を行う必要がある橋梁は、全 122 橋のうち 6 橋 (5%) でした。

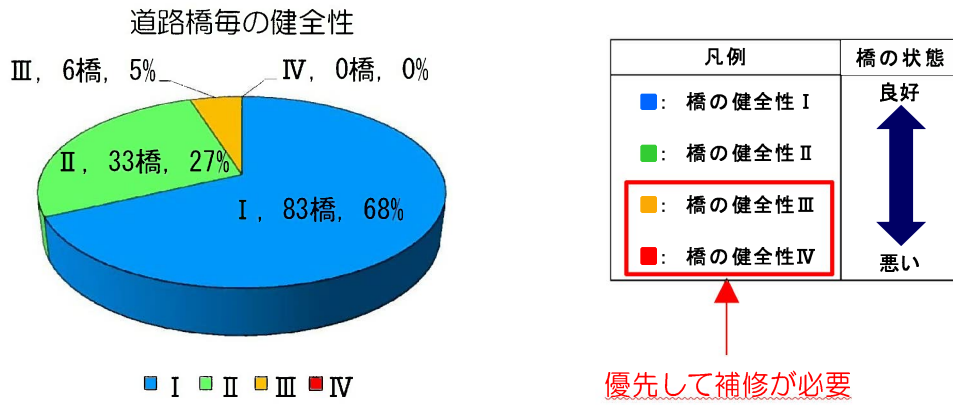


図 4-1 122 橋の健全性分布

補修が必要な損傷の事例	
コンクリート部材	鋼部材
鉄筋露出	腐食
	

5. 橋梁長寿命化に対する取り組み状況

藤井寺市における橋梁長寿命化に向けた近年の取り組み状況は、下記の通りです。

(1) 橋梁点検

【平成 25 年度】遠望目視による橋梁点検の実施（19 橋）
～平成 25 年 道路法改正、平成 26 年 省令・告示公布～
「5 年に 1 度の近接目点検を基本とする」ことを義務化

【平成 26 年度】近接目視による橋梁点検の実施（ 2 橋）

【平成 27 年度】近接目視による橋梁点検の実施（21 橋）

【平成 28 年度】近接目視による橋梁点検の実施（25 橋）

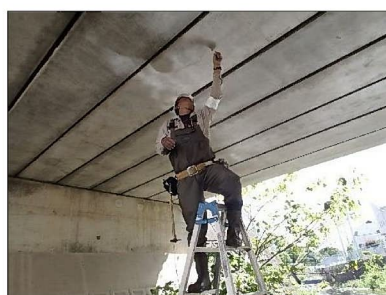
【平成 29 年度】近接目視による橋梁点検の実施（40 橋）

【平成 30 年度】近接目視による橋梁点検の実施（35 橋）

【平成 31 年度】近接目視による橋梁点検の実施（ 3 橋）＜近接目視 2 巡目＞



(例) 写真-点検状況 1 (橋梁点検車)



(例) 写真-点検状況 2 (梯子)

(2) 補修工事

【平成 28 年度】

- ①. 林大橋 補修工事
- ②. 岡沢田線 2 号橋 補修工事
- ③. 津堂落堀橋 補修工事

【平成 30 年度】

- ①. 古室橋 補修工事
- ②. 西水川 2 号橋 補修工事

【令和元年度】

- ①. 巡礼街道新橋 補修工事
- ②. 古室新橋 補修工事
- ③. 小山大井南橋 補修工事

6. 健全性の把握及び日常的な維持管理に関する基本的な方針

○健全性把握の基本的考え方

本市では、橋長 2m以上の橋梁の点検を「大阪府橋梁点検要領【大阪府 都市整備部 交通道路課】平成 28 年 4 月」「道路橋定期点検要領【国土交通省 道路局】平成 31 年 2 月」を参考に 5 年ごとに定期的に行います。

○日常的な維持管理に関する基本的な方針

本市では、橋梁を良好な状態に保つために、日常的な維持管理としてパトロール車による巡回を実施し、走行面の変状確認を随時行います。

○計画、実行、評価、改善のプロセスによる維持管理の実施

本市では、橋梁点検を計画的に実施し、その点検結果を確実に蓄積する。又、蓄積された点検結果については、補修対策の実施や次回点検をおこなう際にフィードバックし、継続的に活用する（長寿命化・更新（架替）計画）。

7. 橋の管理手法

本市の管理橋梁の内訳は、L=15.0m 以上の橋梁は 4 橋（最大橋長は L=25.2m）で全体の約 3%、その他の 15.0m以下の橋梁が残り 97%を占めており、小規模な橋梁が主体となっています。（その中でも 5.0m以下の橋梁が 71%を占め最も多くなっています。）

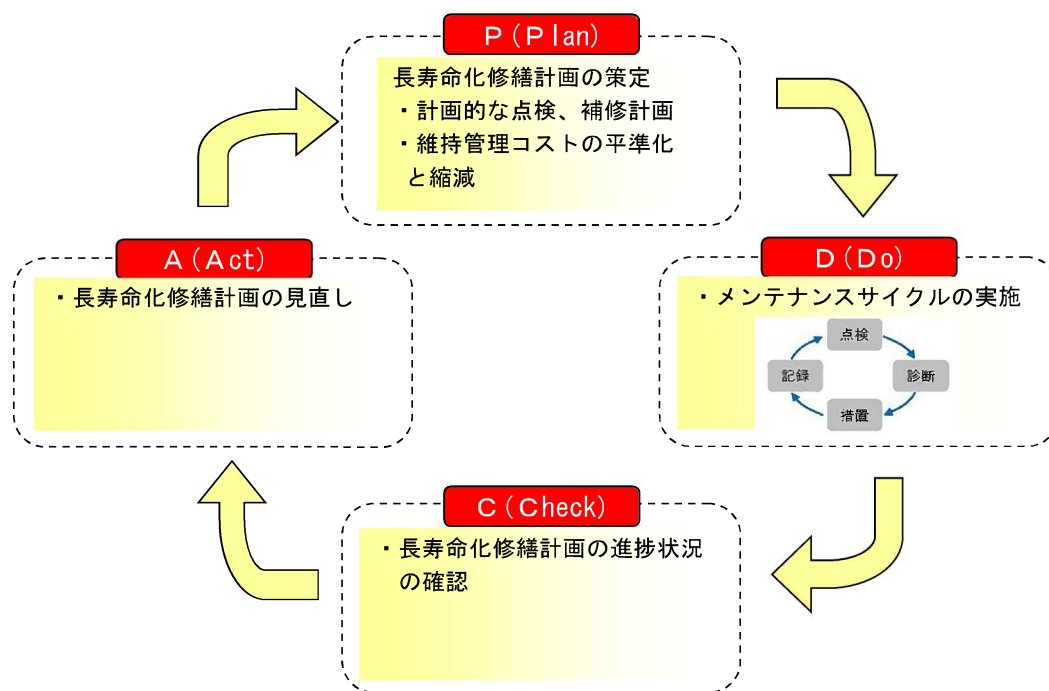
これら全てを長寿命化することは非効率であるため、橋の特性・状況に応じて下記の管理手法を設定しました。

本市では、ライフサイクルコストの縮減効果が期待できる比較的規模の大きい橋長 10.0m以上（四捨五入して 10.0m となる橋梁も含む）の橋梁（19 橋）を「主要橋梁」、その他の橋梁を「一般橋梁」と位置づけ、管理区分を 2 段階に分けて管理橋梁を維持する方針です。

管理区分	維持管理	対象 橋梁数
予防保全型	橋の機能に支障は生じていないが、橋の延命化（長寿命化）を図るために予防的な措置を行う管理手法。（主要橋梁に適用する）	19 橋
監視型	日常点検および 5 年に 1 回の定期点検により監視を行う管理手法。点検の結果、健全性Ⅲとなる損傷が確認された場合には措置を行う。（一般橋梁に適用する）	103 橋

8. 対象橋梁の長寿命化に係る費用の縮減に関する基本的な方針

計画的な点検と予防的な補修対策の実施により橋の長寿命化を図り、維持管理コストの平準化と縮減を実現していくために、下記のPDCAサイクルを循環させていきます。



※1. PDCAサイクルとは、Plan(計画)→Do(実行)→Check(評価)→Act(改善)の4段階を繰り返すことによって、計画を継続的に改善する手法。

※2. メンテナンスサイクルにおける各項目の内容

- 点検：5年に一度の定期点検を実施し、橋の状態を継続的に把握する。
- 診断：点検結果をもとに橋の健全性を評価し、対策の必要性を診断する。
- 措置：健全性の回復を図るとともに劣化要因を除去するための対策を実施する。
- 記録：実施した結果を継続的に蓄積する。

図8 長寿命化計画のPDCAサイクル

9. 長寿命化修繕計画による効果

長寿命化修繕計画に基づき維持管理手法を従来の事後保全型から予防保全型に転換し、計画的な維持管理を行うことにより、今後50年間（2020年～2069年）で、約38億円のコスト縮減が見込まれます。

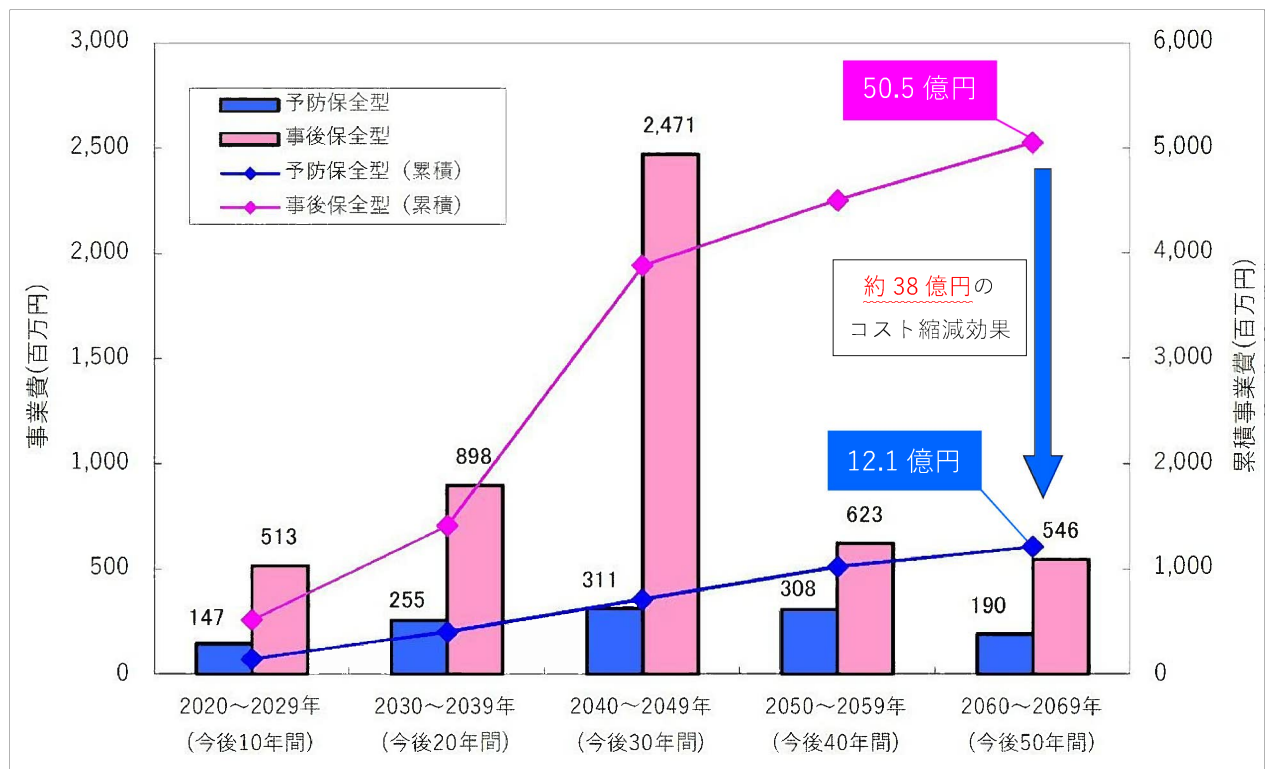


図9 長寿命化修繕計画による効果


10. 長寿命化修繕計画対象橋梁ごとの概ねの次回点検及び修繕時期

順位	橋梁名	路線名	橋長 (m)	幅員 (m)	架設年 (西暦) (和暦)	橋梁の 種類	所在地	点検 年度	総合 点数	点検 結果	対策の内容・時期					
											R2	R3	R4	R5	R6	対策
1	林10号線1号橋	林10号線	3.8	3.9	1983 S58	RC床版橋	林1丁目	2016	16.70	Ⅲ	橋台 ひびわれ 注入	点検				
2	大井35号線1号橋	大井35号線	4.9	5.3	1983 S58	RC床版橋+ 鋼H型鋼橋	大井5丁目	2015	16.50	Ⅲ	点検 床版 断面修復					
3	道明寺大井線1号橋	道明寺大井線	3.4	4.5	1983 S58	RC床版橋	大井3丁目	2017	14.70	Ⅲ	主桁 断面修復	点検				
4	岡23号線1号橋	岡23号線	5.6	5.2	1983 S58	RC床版橋	岡1丁目	2015	14.70	Ⅲ	点検 主桁 断面修復					
5	国府藤井寺線3号橋	国府藤井寺線	3.0	2.5	1983 S58	RC床版橋	国府2丁目	2018	12.70	Ⅲ			設計	点検 橋台 洗滌対策		
6	北條藤井寺線4号橋	北條藤井寺線	3.7	3.6	1983 S58	RC床版橋+ 鋼H型鋼橋	大井5丁目	2017	9.90	Ⅲ	主桁 断面修復	点検				
7	林大橋	林10号	23.1	7.7	1992 H4	PCプレキャスト 床版橋	林2丁目	2014	36.60	Ⅱ					点検	
8	大鳥橋	名阪4号線	11.5	6.0	1983 S58	PCプレキャスト 床版橋	古室3丁目	2016	31.30	Ⅱ	点検 伸縮装置等					
9	巡礼街道新橋	巡礼街道線	25.2	4.0	1992 H4	PCプレキャスト 桁橋	沢田2丁目	2017	29.70	Ⅱ			点検			
10	西水川2号橋	名阪1号線	10.5	4.0	1987 S62	RC床版橋	津堂4丁目	2016	28.90	Ⅱ		点検				
11	馬街道橋	津堂9号線	10.6	6.0	1989 H1	RC床版橋	津堂3丁目	2016	27.40	Ⅱ		点検 主桁 断面修復				
12	新大蔵橋	国府藤井寺線	14.4	5.0	1983 S58	PCプレキャスト 桁橋	林2丁目	2016	26.90	Ⅱ	設計	点検 高欄 取替等				
13	オドロ橋	西大井7号線	14.3	2.0	1972 S47	PCプレキャスト 桁橋	西大井1丁目	2017	19.30	Ⅱ			点検			
14	藤ヶ丘橋	藤ヶ丘2号線	5.4	6.6	1969 S44	RC床版橋	藤ヶ丘1丁目	2015	14.40	Ⅱ	点検					
15	岡22号線1号橋	岡22号線	5.4	6.6	1983 S58	RCT桁橋	岡1丁目	2015	13.80	Ⅱ	点検					
16	恵美坂5号線2号橋	恵美坂5号線	3.8	3.9	1966 S41	RC床版橋	恵美坂2丁目	2016	13.60	Ⅱ		点検				
17	恵美坂5号線1号橋	恵美坂5号線	3.8	3.9	1966 S41	RC床版橋	恵美坂2丁目	2016	12.40	Ⅱ		点検				
18	道明寺仲哀御陵線1号橋	道明寺仲哀御陵線	2.2	7.8	1983 S58	RC床版橋+ 鋼H型鋼橋	藤井寺3丁目	2017	12.30	Ⅱ			点検			
19	春日山古室線1号橋	春日山古室線	7.2	12.4	1983 S58	RC床版橋+ 鋼H型鋼橋 +RC床版橋 副桁	東藤井寺町	2016	12.30	Ⅱ		点検				
20	道明寺59号線1号橋	道明寺59号線	2.2	8.0	1983 S58	RC床版橋+ 鋼H型鋼橋	道明寺4丁目	2018	12.30	Ⅱ				点検		
21	道明寺19号線1号橋	道明寺19号線	3.8	4.0	1983 S58	RC床版橋	道明寺1丁目	2016	11.50	Ⅱ		点検				
22	城山野中線1号橋	城山野中線	2.7	4.2	1983 S58	RC床版橋+ 鋼H型鋼橋	小山1丁目	2018	10.30	Ⅱ				点検		
23	道明寺柏原線2号橋	道明寺柏原線	2.0	4.0	1983 S58	RC床版橋	道明寺2丁目	2018	10.30	Ⅱ				点検		
24	国府藤井寺線2号橋	国府藤井寺線	4.6	5.2	1983 S58	RC床版橋	林2丁目	2015	10.30	Ⅱ	点検					
25	大井林線1号橋	大井林線	2.9	3.3	1983 S58	RC床版橋+ 鋼H型鋼橋	大井5丁目	2017	10.30	Ⅱ			点検			
26	小山3号線1号橋	小山3号線	4.6	4.1	1983 S58	RC床版橋+ 鋼H型鋼橋	小山3丁目	2015	10.30	Ⅱ	点検					
27	小山5号線1号橋	小山5号線	5.0	3.4	1983 S58	RC床版橋	小山3丁目	2015	10.30	Ⅱ	点検					
28	国府22号線1号橋	国府22号線	4.1	5.0	1983 S58	RC床版橋	国府2丁目	2015	10.30	Ⅱ	点検					
29	道明寺40号線1号橋	道明寺40号線	4.0	3.6	1983 S58	RC床版橋	道明寺1丁目	2016	10.30	Ⅱ		点検				
30	道明寺40号線2号橋	道明寺40号線	2.4	4.0	1983 S58	RC床版橋	道明寺1丁目	2018	10.30	Ⅱ				点検		
31	道明寺60号線2号橋	道明寺60号線	3.5	4.8	1983 S58	RC床版橋	道明寺4丁目	2018	10.30	Ⅱ				点検		
32	恵美坂10号線1号橋	恵美坂10号線	3.9	3.9	1966 S41	RC床版橋	恵美坂2丁目	2016	10.00	Ⅱ		点検				
33	藤井寺7号線1号橋	藤井寺7号線	3.8	2.3	1983 S58	RC床版橋	藤井寺1丁目	2016	8.30	Ⅱ		点検				
34	恵美坂津堂線1号橋	恵美坂津堂線	2.8	4.4	1983 S58	RC床版橋+ 鋼H型鋼橋	北岡2丁目	2017	7.90	Ⅱ			点検			
35	国府藤井寺線4号橋	国府藤井寺線	2.8	4.0	1983 S58	RC床版橋+ 鋼H型鋼橋	国府2丁目	2018	7.90	Ⅱ				点検		
36	林49号線1号橋	林49号線	4.6	4.9	2008 H20	RC床版橋	林1丁目	2017	7.90	Ⅱ			点検			
37	西大井8号線1号橋	西大井8号線	5.0	5.3	2002 H14	RC床版橋	西大井2丁目	2016	6.40	Ⅱ		点検				
38	道明寺92号線1号橋	道明寺92号線	4.7	4.7	2004 H16	RC床版橋	道明寺4丁目	2017	6.40	Ⅱ			点検			
39	小山52号線1号橋	小山52号線	2.2	1.8	1983 S58	RC床版橋	小山新町	2017	6.30	Ⅱ			点検			

順位	橋梁名	路線名	橋長 (m)	幅員 (m)	架設年 (西暦) (和暦)	橋梁の 種類	所在地	点検 年度	総合 点数	点検 結果	対策の内容・時期					
											R2	R3	R4	R5	R6	対策
40	道明寺56号線1号橋	道明寺56号線	3.0	1.5	1983 S58	RC床版橋	道明寺4丁目	2018	6.30	II				点検		
41	津堂落堀橋	津堂2号線	23.0	9.1	1970 S45	鋼1桁橋	津堂4丁目	2015	33.90	I				点検		
42	古室橋	名阪3号線	11.5	6.0	1983 S58	PCプレキャスト 版橋	古室3丁目	2016	30.90	I		点検				
43	小山大井南橋	小山船橋線	14.2	5.9	1972 S47	PCプレキャスト 桁橋	小山8丁目	2017	28.90	I			点検			
44	岡沢田線2号橋	岡沢田	11.4	7.9	1983 S58	鋼床版橋	沢田2丁目	2014	28.90	I				点検		
45	小山大井橋	北條藤井寺線	14.6	6.0	1971 S46	PCプレキャスト 桁橋	小山7丁目	2017	26.80	I			点検			
46	古室新橋	古室9号線	12.8	5.0	1992 H4	PCプレキャスト 版橋	古室3丁目	2017	24.80	I			点検			
47	西水川1号橋	名阪2号線	9.6	4.0	1986 S61	RC床版橋	津堂4丁目	2017	21.90	I			点検			
48	落堀橋	小山五反地線	14.6	6.5	1971 S46	PCプレキャスト 版橋	小山7丁目	2017	20.90	I			点検			
49	論所橋	西大井5号線	14.3	2.5	1972 S47	PCプレキャスト 桁橋	西大井1丁目	2017	20.90	I			点検			
50	平成橋	道明寺仲哀御陵 線	9.9	7.0	2005 H17	PCプレキャスト 版橋	古室3丁目	2017	20.00	I			点検			
51	小山87号線1号橋	小山87号線	16.0	4.0	1983 S58	PCプレキャスト 版橋	小山7丁目	2017	18.90	I			点検			
52	津堂八反地橋	津堂12号線	9.6	3.5	1983 S58	RC床版橋	津堂3丁目	2017	15.90	I			点検			
53	恵美坂12号線1号橋	恵美坂12号線	4.0	4.4	1966 S41	RC桁梁加 蓋橋	恵美坂1丁目	2015	12.40	I	点検					
54	小山五反地線2号橋	小山五反地線	5.0	6.6	1983 S58	PCプレキャスト 版橋	小山8丁目	2015	12.30	I	点検					
55	恵美坂1号線1号橋	恵美坂1号線	2.2	6.6	1966 S41	RC床版橋	恵美坂2丁目	2018	12.00	I			点検			
56	恵美坂13号線1号橋	恵美坂13号線	2.7	3.9	2018 H30	RC桁梁加 蓋橋	美恵坂1丁目	2017	12.00	I			点検			
57	小山117号線1号橋	小山117号線	4.6	6.5	1969 S44	RC床版橋	小山7丁目	2015	12.00	I	点検					
58	恵美坂2号線1号橋	恵美坂2号線	3.8	3.9	1966 S41	RC床版橋	恵美坂2丁目	2016	10.00	I			点検			
59	恵美坂3号線1号橋	恵美坂3号線	3.8	3.9	1966 S41	RC床版橋	恵美坂2丁目	2016	10.00	I			点検			
60	恵美坂4号線1号橋	恵美坂4号線	3.8	3.9	1966 S41	RC床版橋	恵美坂2丁目	2016	10.00	I			点検			
61	恵美坂6号線1号橋	恵美坂6号線	3.8	3.9	1966 S41	RC床版橋	恵美坂2丁目	2016	10.00	I			点検			
62	恵美坂11号線1号橋	恵美坂11号線	3.1	3.9	1966 S41	RC桁梁加 蓋橋	恵美坂1丁目	2018	10.00	I			点検			
63	恵美坂15号線1号橋	恵美坂15号線	2.0	5.5	1966 S41	RC床版橋	恵美坂1丁目	2018	10.00	I			点検			
64	恵美坂24号線1号橋	恵美坂24号線	2.1	3.9	1966 S41	RC床版橋	恵美坂1丁目	2018	10.00	I			点検			
65	恵美坂24号線2号橋	恵美坂24号線	2.1	5.5	1966 S41	RC床版橋	恵美坂1丁目	2018	10.00	I			点検			
66	恵美坂18号線1号橋	恵美坂18号線	3.4	3.2	1966 S41	RC床版橋	恵美坂1丁目	2018	10.00	I			点検			
67	名阪1号線2号橋	名阪1号線	2.0	6.6	1983 S58	RC床版橋	小山5丁目	2018	9.90	I			点検			
68	名阪4号線1号橋	名阪4号線	2.6	6.0	1983 S58	RC床版橋	古室3丁目	2017	9.90	I			点検			
69	北條藤井寺線1号橋	北條藤井寺線	5.1	6.5	1983 S58	RC床版橋	小山7丁目	2015	9.90	I	点検					
70	岡25号線1号橋	岡25号線	6.0	6.4	1983 S58	RC床版橋	岡1丁目	2015	9.90	I	点検					
71	小山高筋線1号橋	小山高筋線	4.3	6.0	1983 S58	RC床版橋	小山3丁目	2015	9.90	I	点検					
72	岡中津堂線1号橋	岡中津堂線	2.5	8.9	1983 S58	RC桁梁加 蓋橋	小山1丁目	2017	9.90	I			点検			
73	津堂9号線1号橋	津堂9号線	4.0	8.1	1983 S58	RC床版橋	津堂3丁目	2015	9.90	I	点検					
74	北岡18号線1号橋	北岡18号線	3.6	6.0	1983 S58	RC床版橋	北岡1丁目	2018	9.90	I			点検			
75	林10号線3号橋	林10号線	5.1	13.5	1983 S58	RC床版橋	林2丁目	2015	9.90	I	点検					
76	梅が園町15号線1号橋	梅が園町15号 線	4.4	4.6	1983 S58	RC床版橋	梅が園町	2016	9.90	I		点検				
77	梅が園町16号線1号橋	梅が園町16号 線	4.4	5.0	1983 S58	RC床版橋	梅が園町	2016	9.90	I		点検				
78	道明寺60号線1号橋	道明寺60号線	2.4	6.7	1983 S58	RC床版橋	道明寺4丁目	2018	9.90	I			点検			
79	道明寺64号線1号橋	道明寺64号線	2.1	5.5	1983 S58	RC桁梁加 蓋橋	道明寺4丁目	2018	9.90	I			点検			
80	古室25号線1号橋	古室25号線	2.6	6.6	1984 S59	RC床版橋	古室3丁目	2018	9.90	I			点検			
81	小山127号線1号橋	小山127号線	2.4	7.7	1977 S52	RC床版橋	道明寺4丁目	2017	9.90	I			点検			
82	小山128号線1号橋	小山128号線	2.5	6.7	1977 S52	RC床版橋	小山9丁目	2018	9.90	I			点検			
83	小山129号線1号橋	小山129号線	2.4	6.7	1977 S52	RC床版橋	林1丁目	2018	9.90	I			点検			

順位	橋梁名	路線名	橋長 (m)	幅員 (m)	架設年 (西暦) (和暦)	橋梁の 種類	所在地	点検 年度	総合 点数	点検 結果	対策の内容・時期					
											R2	R3	R4	R5	R6	対策
84	林76号線1号橋	林76号線	4.5	7.9	1976 S51	RC床版橋	林2丁目	2018	9.90	I				点検		
85	道明寺100号線1号橋	道明寺100号線	2.8	6.6	2010 H22	RC床版橋	道明寺1丁目	2017	8.40	I			点検			
86	名阪2号線2号橋	名阪2号線	2.4	3.8	1983 S58	RCホック加 ゴート	小山8丁目	2017	7.90	I			点検			
87	小山船橋線2号橋	小山船橋線	2.7	4.6	1983 S58	RCホック加 ゴート	北條町10	2018	7.90	I				点検		
88	岡沢田線1号橋	岡沢田線	5.8	5.6	1983 S58	RC床版橋	岡1丁目	2015	7.90	I	点検					
89	道明寺仲哀御陵線4号橋	道明寺仲哀御陵線	2.1	4.7	1983 S58	RCホック加 ゴート	道明寺2丁目	2017	7.90	I			点検			
90	道明寺仲哀御陵線5号橋	道明寺仲哀御陵線	6.2	5.0	1983 S58	RC床版橋	道明寺2丁目	2016	7.90	I		点検				
91	堺街道線2号橋	堺街道線	2.5	3.7	1983 S58	RCホック加 ゴート	小山2丁目	2018	7.90	I				点検		
92	岡中津堂線2号橋	岡中津堂線	2.4	5.5	1983 S58	RC床版橋	小山1丁目	2017	7.90	I			点検			
93	大井国府線1号橋	大井国府線	2.8	4.7	1983 S58	RCホック加 ゴート	林6丁目	2018	7.90	I				点検		
94	大井川北線1号橋	大井川北線	3.3	3.7	1983 S58	RC床版橋	川北3丁目	2018	7.90	I				点検		
95	津堂9号線2号橋	津堂9号線	2.8	3.7	1983 S58	RC床版橋	津堂3丁目	2017	7.90	I			点検			
96	小山43号線1号橋	小山43号線	3.0	3.2	1983 S58	RC床版橋	小山6丁目	2017	7.90	I			点検			
97	岡11号線1号橋	岡11号線	3.4	4.0	1983 S58	RC床版橋	岡1丁目	2017	7.90	I			点検			
98	西古室15号線1号橋	西古室15号線	4.9	4.6	1983 S58	PCプレハブ床 版橋	西古室2丁目	2015	7.90	I	点検					
99	野中13号線1号橋	野中13号線	4.2	4.3	1983 S58	RC床版橋	野中5丁目	2015	7.90	I	点検					
100	川北8号線1号橋	川北8号線	2.0	4.8	1983 S58	RC床版橋	川北2丁目	2018	7.90	I				点検		
101	西大井4号線1号橋	西大井4号線	4.0	4.0	1983 S58	RC床版橋	西大井1丁目	2017	7.90	I			点検			
102	北條町3号線1号橋	北條町3号線	2.5	4.3	1983 S58	RCホック加 ゴート	北條町2	2018	7.90	I				点検		
103	梅が園町7号線1号橋	梅が園町7号線	4.4	4.5	1983 S58	RCホック加 ゴート	梅が園町	2016	7.90	I		点検				
104	梅が園町10号線1号橋	梅が園町10号線	4.3	4.5	1983 S58	RCホック加 ゴート	梅が園町	2017	7.90	I			点検			
105	国府20号線1号橋	国府20号線	5.0	4.6	1983 S58	RCホック加 ゴート	国府2丁目	2015	7.90	I	点検					
106	国府25号線1号橋	国府25号線	3.9	3.0	1983 S58	RC床版橋	国府1丁目	2017	7.90	I			点検			
107	道明寺18号線1号橋	道明寺18号線	3.9	4.0	1983 S58	RC床版橋	道明寺1丁目	2017	7.90	I			点検			
108	道明寺64号線2号橋	道明寺64号線	2.4	4.3	1983 S58	RC床版橋	道明寺4丁目	2017	7.90	I			点検			
109	境橋	道明寺仲哀御陵線	4.6	8.9	2005 H17	RC床版橋	藤ヶ丘1丁目	2016	6.00	I		点検				
110	川北40号線1号橋	川北40号線	2.2	6.6	2005 H17	RC床版橋	川北3丁目	2017	6.00	I			点検			
111	さくら町1号線1号橋	さくら町1号線	2.3	6.9	2008 H20	RC床版橋	藤ヶ丘1丁目	2018	6.00	I				点検		
112	小山191号線1号橋	小山191号線	2.0	7.2	2010 H22	RC床版橋	西大井1丁目	2018	6.00	I				点検		
113	大井48号線1号橋	大井48号線	3.2	7.9	2011 H23	RCホック加 ゴート	大井5丁目	2017	6.00	I			点検			
114	野中44号線1号橋	野中44号線	2.2	8.6	2014 H26	RC床版橋	野中4丁目	2018	6.00	I				点検		
115	川北30号線1号橋	川北30号線	4.0	4.3	1990 H2	RC床版橋	川北3丁目	2018	5.80	I				点検		
116	林梅が園線1号橋	林梅が園線	5.0	5.0	2004 H16	RC床版橋+ RCホック加 ゴート	惣社2丁目	2016	4.00	I		点検				
117	西大井9号線1号橋	西大井9号線	5.3	5.4	2002 H14	RC床版橋	西大井2丁目	2016	4.00	I		点検				
118	林70号線1号橋	林70号線	4.1	4.3	2005 H17	RC床版橋	林1丁目	2017	4.00	I			点検			
119	西古室30号線1号橋	西古室30号線	4.5	4.6	2017 H29	RC床版橋	西古室2丁目	2018	4.00	I				点検		
120	岡6号線1号橋	岡6号線	3.0	1.0	1983 S58	RC床版橋	岡2丁目	2017	3.90	I			点検			
121	西古室7号線1号橋	西古室7号線	3.0	0.7	1983 S58	RC床版橋	藤ヶ丘1丁目	2018	3.90	I				点検		
122	国府19号線1号橋	国府19号線	3.2	0.7	1983 S58	RC床版橋	国府2丁目	2017	3.90	I			点検			

11. 問い合わせ先

 藤井寺市 都市整備部 道路水路課

〒583-8583

大阪府藤井寺市岡1-1-1 TEL : 072-939-1111 (代表)